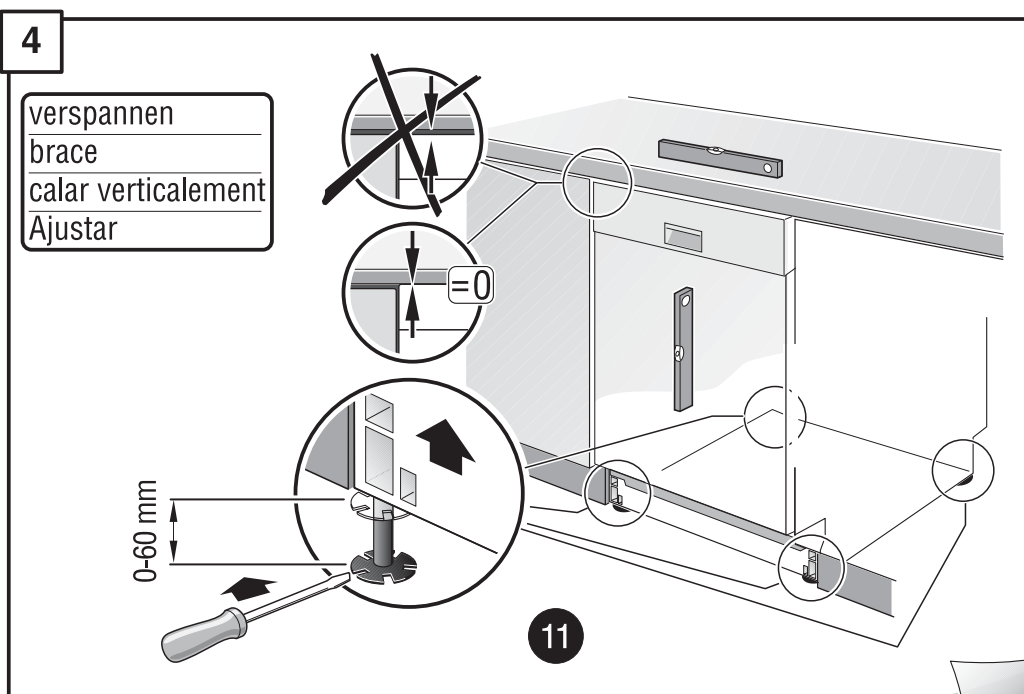
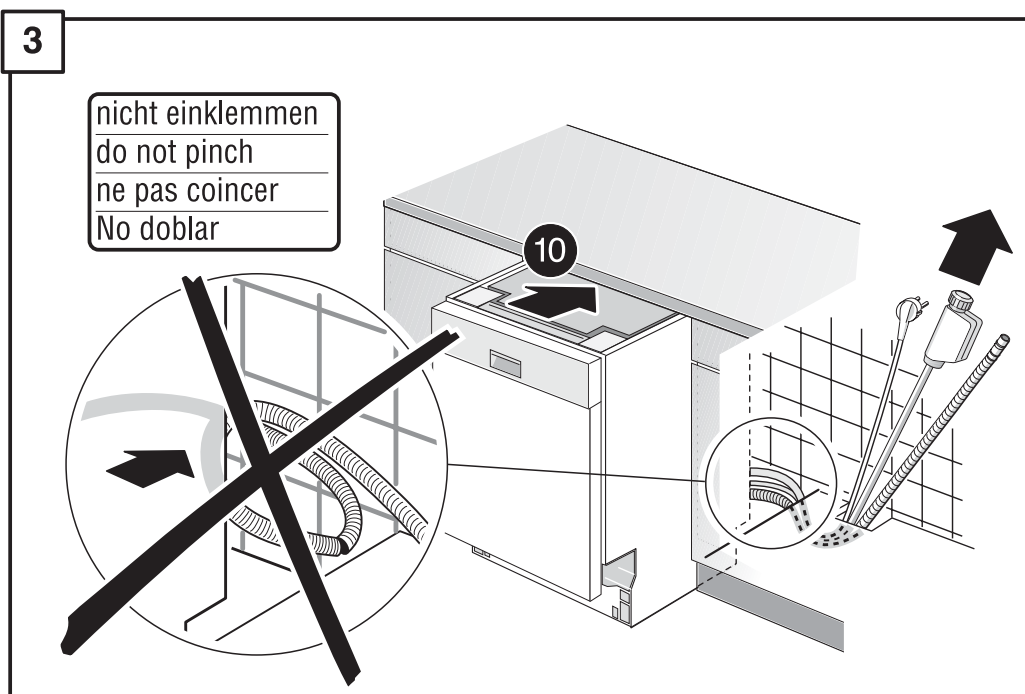
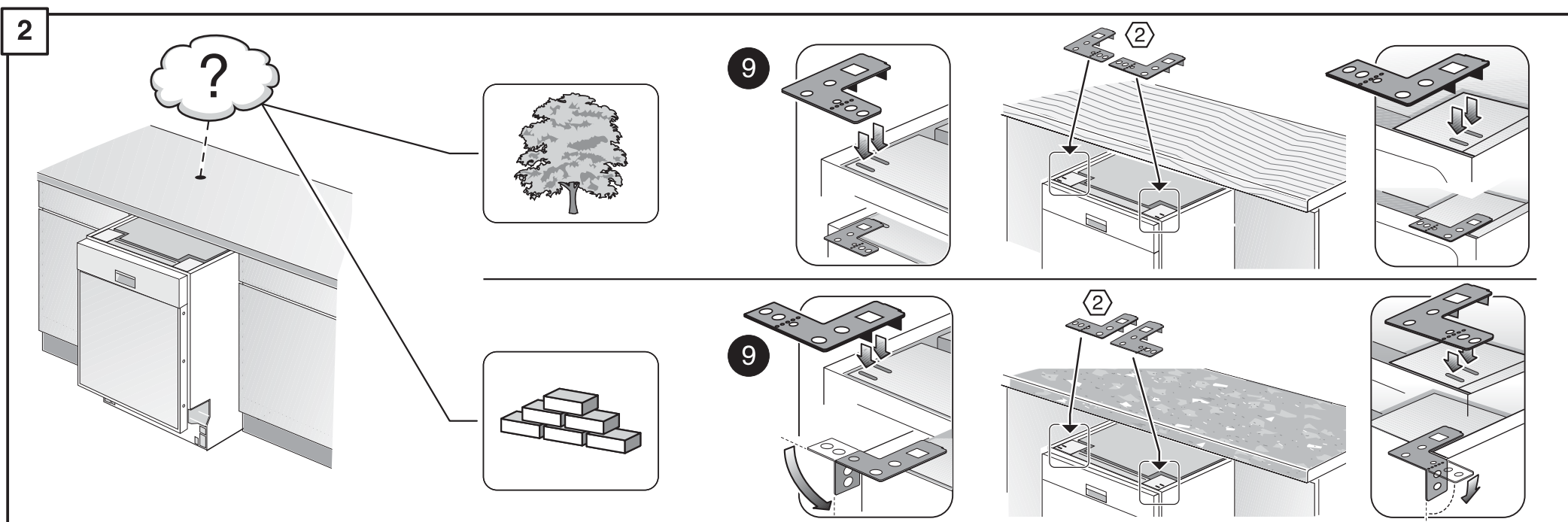
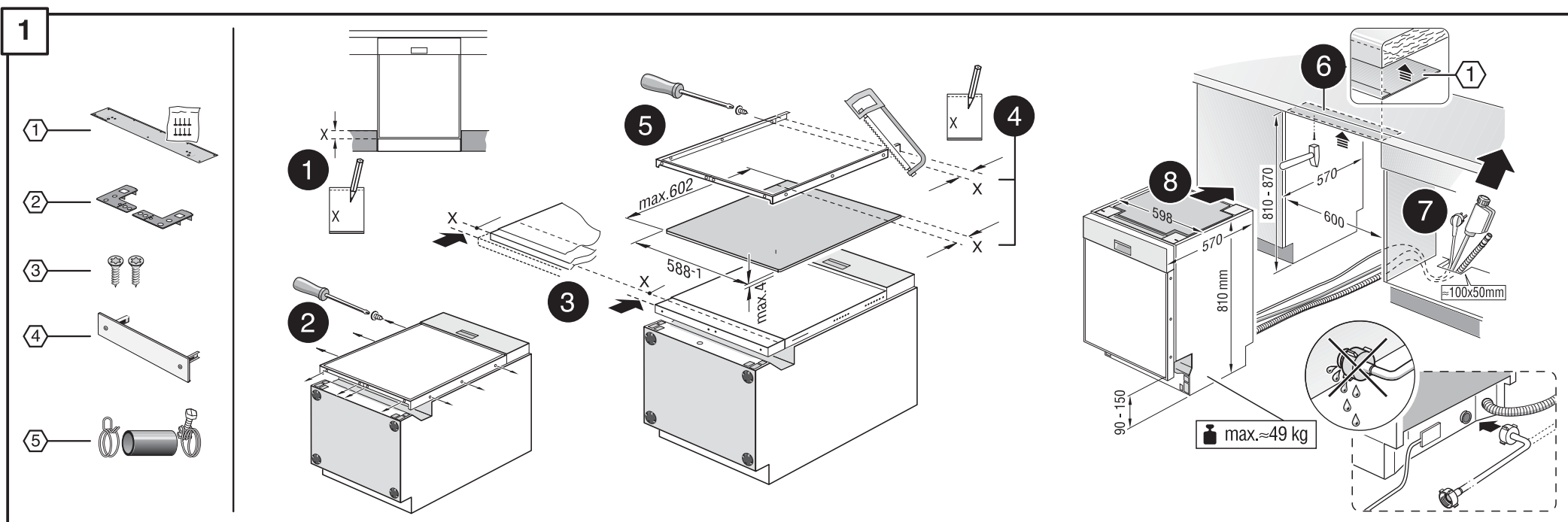
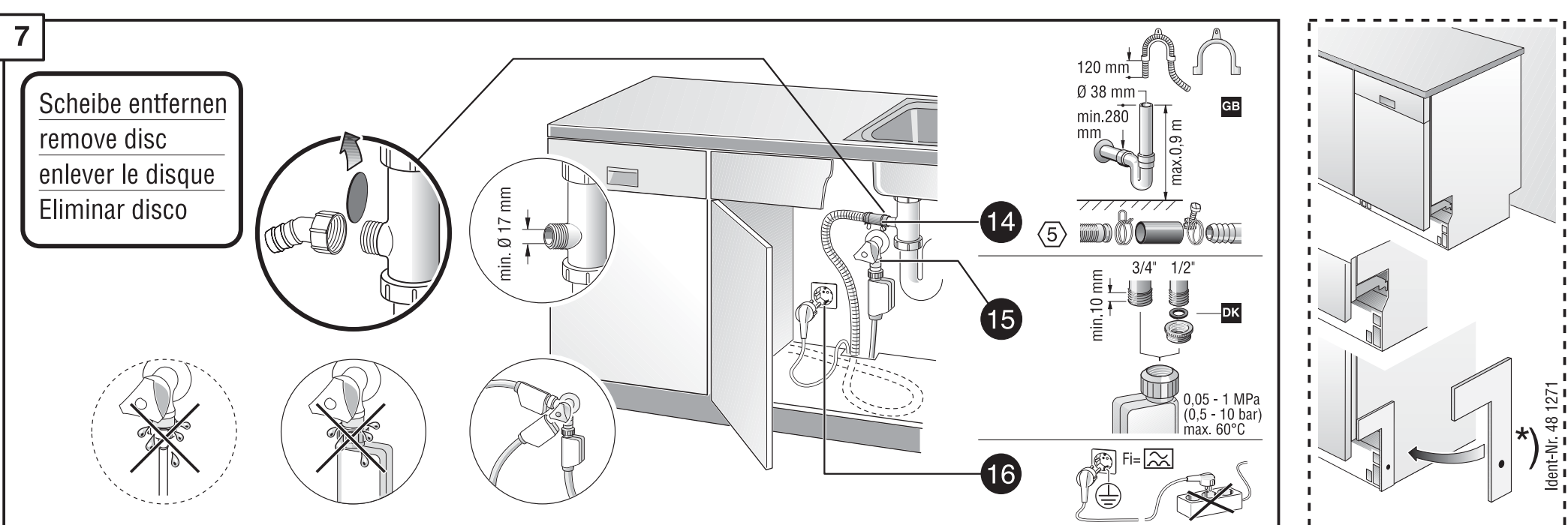
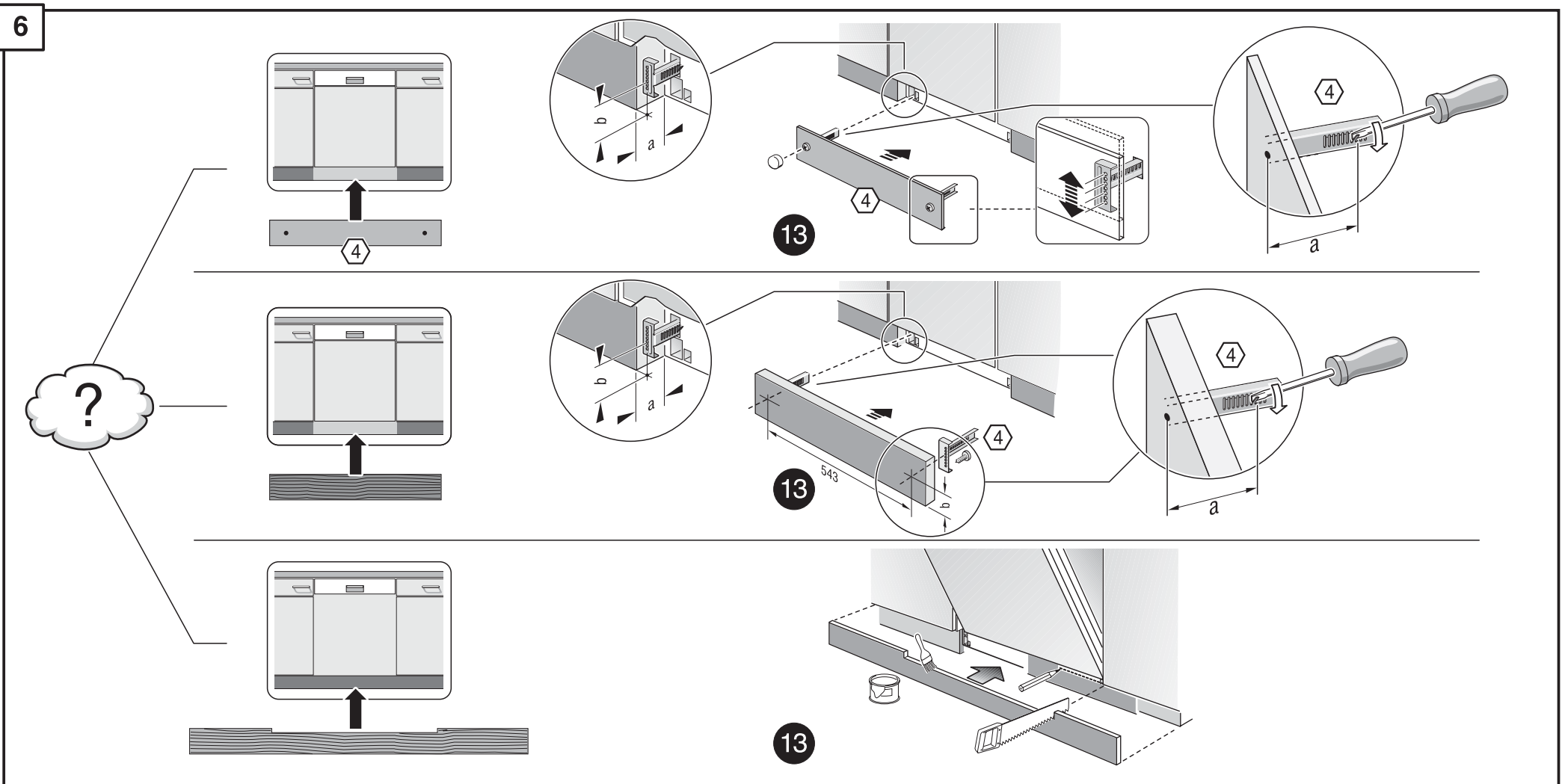
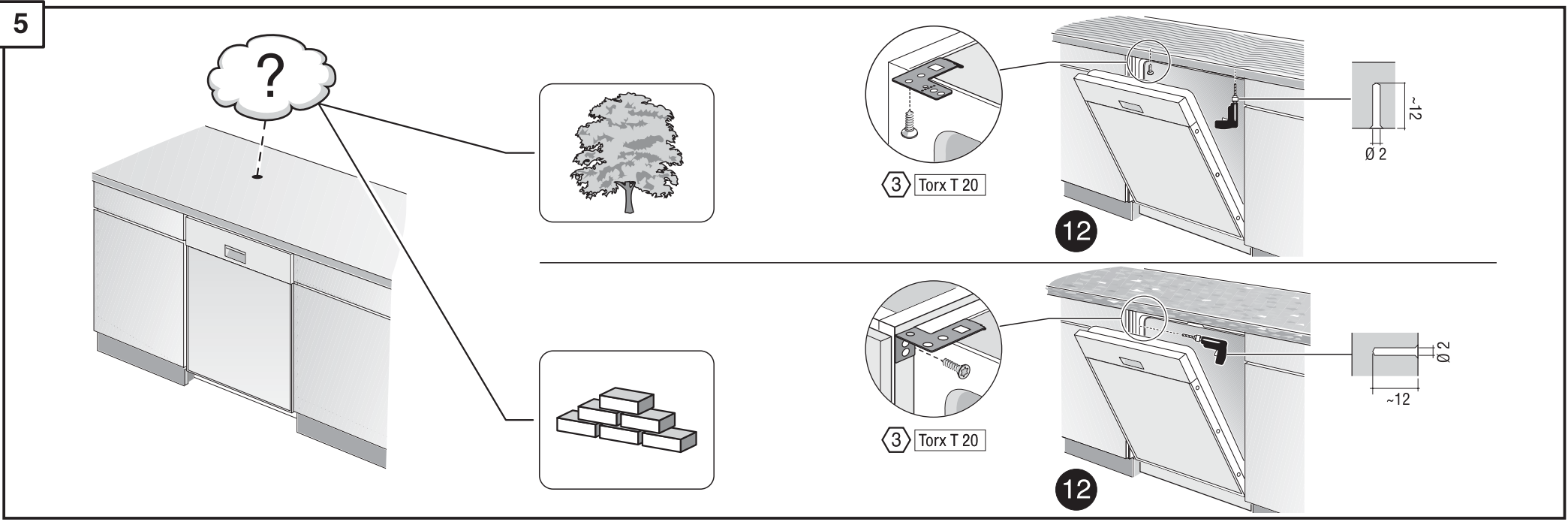
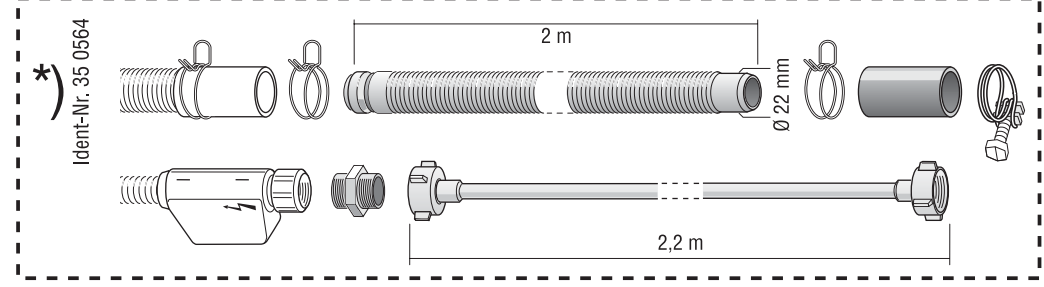


**de** Montageanweisung**en** Assembly Instructions**fr** Instructions de montage**nl** Montage-Voorschriften**it** Istruzioni per il montaggio**el** Οδηγία συναρμογής**es** Instrucciones de montaje**pt** Instruções de montagem**da** Monteringsvejledning**tr** Montaj kilavuzu**ru** Указания по монтажу**pl** Instrukcja montażu**cs** Montážní návod**hu** Szerelési útmutató**ko** 조립요령**ar** تعليمات التركيب**zh** 安裝說明



- \* ) Über Kundendienst bzw. Handel erhältlich
- \* ) Available from your service agent or retailer
- \* ) Fourni par le SAV ou les revendeurs
- \* ) Bij de Servicedienst resp. in de handel tegen meerprijs verkrijgbaar
- \* ) In vendita presso il servizio assistenza clienti o in commercio
- \* ) Διατίθεται από την υπηρεσία τεχνικής εξυπηρέτησης πελατών ή από το εμπόριο
- \* ) Se puede adquirir a través del Servicio de Asistencia Técnica o en el comercio especializado

- \* ) Pode ser adquirido nos Serviços Técnicos ou no comércio da especialidade
- \* ) Kan købes hos serviceafdeling eller forhandler
- \* ) Yetkili servis veya satış yerleri üzerinden tedarik edilebilir
- \* ) Можно заказать через службу сервиса или торговую организацию
- \* ) Do nabycia w punkcie serwisowym lub sieci handlowej
- \* ) K dostání přes servisní službu, popř. obchod
- \* ) A vevőszolgáltatnál ill. a kereskedelemen lehet beszerezni



- \* ) 고객서비스 또는 대리점에서 구입
- \* ) يمكن الحصول عليه عن طريق مركز خدمة العملاء أو في المتاجر
- \* ) 可向售後服務站或專賣店購買