

Service-Programm  
**Entkalken**  
Service Program  
**Descaling**

1	Service Entkalken i-Taste 3 Sek.	2		3	 ca. 3 Sek. approx. 3 sec.	4	Zum Starten bitte "Start/Stop" drücken. <b>Entkalken</b>		
	Service Descal i-button 3 sec.						To begin please press "Start/Stop". <b>Descal</b>		
5		6		7		8		9	 ca. 30 Sek. approx. 30 sec.
10	 max. 0,5 L 17 fl.oz. 2x	11	 ca. 20 Min. approx. 20 min.	12		13	 ca. 1 Min. approx. 1 min.	14	
15		16							

Service-Programm  
**Reinigen**  
Service Program  
**Cleaning**

1	Service Reinigen i-Taste 3 Sek.	2		3	 ca. 3 Sek. approx. 3 sec.	4	Zum Starten bitte "Start/Stop" drücken. <b>Reinigen</b>
	Service clean i-button 3 sec.						To begin please press "Start/Stop". <b>Clean</b>
5		6		7		8	Reinigungsprogramm läuft <b>Cleaning</b>
							 b c Schliessen close
10	 ca. 7 Min. approx. 7 min.	11		12			

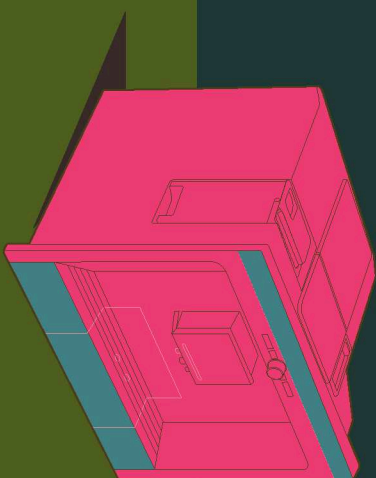
Service-Programm  
**Calc'n'Clean**  
Service Program  
**Calc'n'Clean**

1	Service Calc'n'Clean i-Taste 3 Sek.	2		3	 ca. 3 Sek. approx. 3 sec.	4	Zum Starten bitte "Start/Stop" drücken. <b>Calc'n'Clean</b>
	Service Calc'n'Clean i-button 3 sec.						To begin please press "Start/Stop". <b>Calc'n'Clean</b>
5		6		7		8	
							9 ca. 60 Sek. approx. 60 sec.
10	 b c Schliessen close	11	 max. 0,5 L 17 fl.oz. 2x	12	 ca. 20 Min. approx. 20 min.	13	
							14 ca. 8 Min. approx. 8 min.
15		16		17			

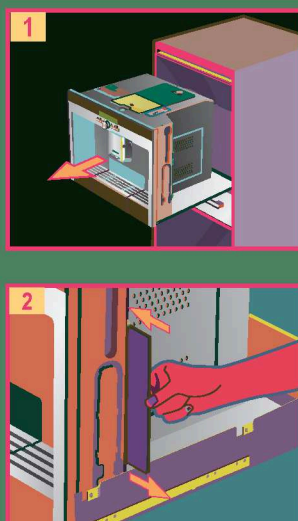
TK76K573

Kurzanleitung  
Quick User Guide

SIEMENS



Kurzanleitung  
**Aufbewahren**  
 Quick User Guide  
**Storage**



**Vor Gebrauch unbedingt die  
 Gebrauchsanleitung lesen.  
 Please read the instruction  
 manual before use.**

Mat. Nr. 5090478027

Ein Beispiel Zubereitung  
**Macchiato**  
 Sample Preparation  
**Macchiato**



Milchschaumer  
**Reinigen**  
 Milk-Frother  
**Cleanup**



Brüheinheit  
**Reinigen**  
 Brew Cartridge  
**Cleanup**

