

# B/S/H/



BSH WSPIERA LOKALNE  
SPOŁECZNOŚCI

# Spis treści



4

Słowo od Prezesa



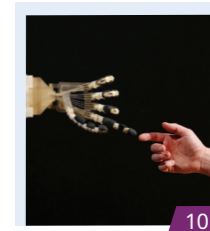
6

BSH w Polsce



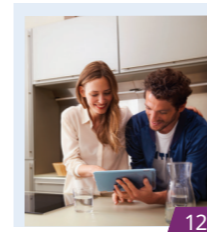
8

BSH w liczbach



10

Nasze wartości



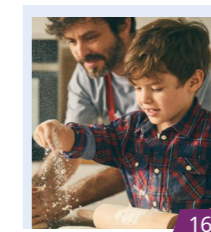
12

Wizja i misja



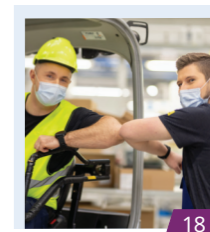
14

Pracujemy razem dla lepszego jutra



16

Społeczne zaangażowanie BSH



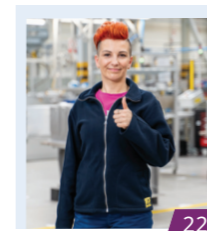
18

Razem w walce z pandemią



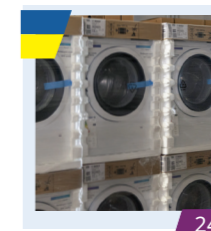
20

#BoschwPogotowiu



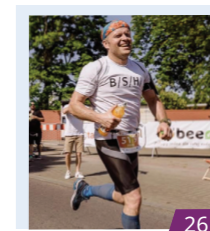
22

Podwijamy rękaw



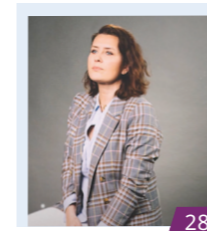
24

Solidarni z Ukrainą



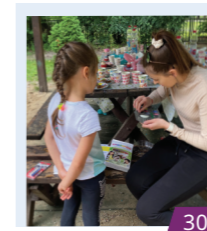
26

Wirtualna Sztafeta BSH



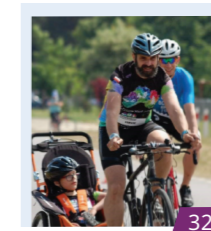
28

Biznes odpowiedzialny społecznie



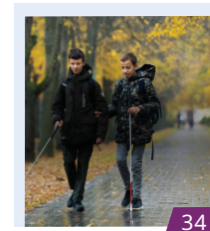
30

Kiedy i jak pomagaliśmy



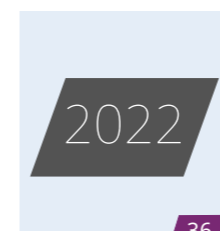
32

PomagaMY Pomysłami



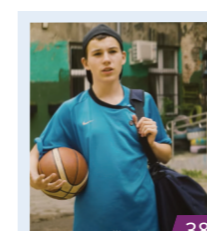
34

Stali beneficjenci



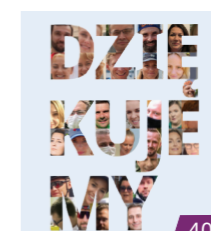
36

Rok 2022



38

Wyrównujemy szanse edukacyjne



40

Dziękujemy!



**Dzięki naszym innowacyjnym, zrównoważonym produktom i rozwiązaniom, poprawiamy jakość życia konsumentów w ich domach.**

## Szanowni Państwo,



biznes może zmieniać świat na lepsze. W BSH wiemy o tym od dawna. Społeczną odpowiedzialność wpisaliśmy do naszej strategii rozwoju jeszcze zanim wzrosły oczekiwania społeczeństwa wobec wpływu przedsiębiorstw na otoczenie. Każdy obszar naszej działalności przenika dążenie do budowy wspólnego dobra. Dotyczy to warunków pracy, ochrony środowiska naturalnego, wsparcia dla lokalnych społeczności oraz przestrzegania najwyższych standardów etycznych w naszej pracy. Dlatego w BSH rozwijamy kulturę organizacyjną opartą na wartościach takich jak, zaufanie, odpowiedzialność, otwartość, koncentracja na przyszłości i zorientowanie na wyniki.

Jesteśmy przekonani, że niemal 30 lat dynamicznego rozwoju i liczne sukcesy spółki w Polsce zawdzięczamy właśnie temu, że postawiliśmy na te wartości. Budujemy przyjazne i inkluzywne środowisko pracy. Zajmujemy czołowe miejsca w niezależnych rankingach najlepszych pracodawców. W naszych sześciu fabrykach, centrach badań i rozwoju oraz centrach usług wspólnych dajemy zatrudnienie ponad ośmiu tysiącom osób. Ma to niebagatelny wpływ na rozwój Łodzi, Wrocławia i Rzeszowa.

Niemal od początku działalności wspieramy lokalne społeczności w miejscach, w których jesteśmy obecni. Koncentrujemy się na wyrównywaniu szans edukacyjnych wśród dzieci i młodzieży. Współpracujemy z ośrodkami niosącymi pomoc rodzinom z problemami społecznymi i ekonomicznymi. Pomagamy organizacjom, które wspierają osoby z niepełnosprawnościami oraz instytucjom rozwijającym zainteresowania sportowe wśród młodzieży. Nieprzerwanie realizujemy też program wolontariatu pracowniczego „PomagaMy

Pomysłami”. Wśród naszych stałych beneficjentów są Towarzystwo Opieki nad Ociemniałymi w Laskach oraz trzy działające w Łodzi i we Wrocławiu świetlice środowiskowe dla dzieci i młodzieży. Współpracujemy z Politechniką Łódzką i Uniwersytetem Łódzkim. Wspieramy także kształcenie młodzieży poprzez obejmowanie patronatami klas zawodowych i technicznych o profilu mechatronicznym.

Troszczymy się też o dobro naszej planety. Od 2020 roku jesteśmy neutralni pod względem emisji dwutlenku węgla. Kupujemy energię elektryczną wyłącznie z odnawialnych źródeł. Dzięki temu ograniczamy roczną emisję CO2 o około 70 tys. ton. W 2021 roku rozpoczęliśmy instalowanie paneli fotowoltaicznych na dachach fabryk, biur, centrów logistycznych i parkingów. Takie instalacje działają już w Rzeszowie i w Warszawie. Panele fotowoltaiczne znajdą się we wszystkich lokalizacjach BSH w Polsce i będą dostarczały łącznie około 10% naszego rocznego zapotrzebowania na energię. W ubiegłym roku oddaliśmy do użytku mieszkańcom Wrocławia ścieżkę rowerową o długości 600 m i chodnik przy ul. Żmigrodzkiej. Wzdłuż tej ścieżki zasadziliśmy niemal 100 drzew. Nasza troska o środowisko naturalne wyraża się jednak przede wszystkim w zrównoważonym procesie produkcji. Tworzymy trwałe sprzęt gospodarstwa domowego, który plasuje się w najbardziej oszczędnych klasach energetycznych. Konsekwentnie wdrażamy też zasady gospodarki obiegu zamkniętego.

Dzięki wspaniałej postawie naszych pracowników w ostatnim czasie zdaliśmy dwa prawdziwe egzaminy z odpowiedzialności. Mam na myśli

nasze reakcje na pandemię Covid-19 oraz na dramatyczną sytuację, w której znaleźli się dotknięci wojną obywatele Ukrainy.

W czasie pandemii nie tylko przestrzegaliśmy wszelkich obowiązujących zasad bezpieczeństwa sanitarnego, ale podjęliśmy również wiele dodatkowych działań, aby chronić zdrowie i życie wszystkich osób w naszym otoczeniu. Zachęcaliśmy też pracowników do szczepień i jako jedna z pierwszych firm daliśmy im i ich rodzinom możliwość zaszczepienia się w miejscu pracy.

Od początku wojny w Ukrainie otaczamy opieką nasze koleżanki i kolegów z tego kraju oraz ich rodziny. Zapewniliśmy im wsparcie w transporcie z granicy oraz pomoc finansową, prawną i psychologiczną. Ponadto przekazaliśmy około 1000 urządzeń dużego i małego AGD do ośrodków dla uchodźców. Przekształciliśmy też część naszych pomieszczeń w miejsca tymczasowego zakwaterowania dla bliskich pracowników z Ukrainy.



Z poważaniem

**KONRAD POKUTYCKI**  
Prezes Zarządu BSH

## ŁÓDŹ

Fabryka Zmywarek



Fabryka Pralek



Centrum Logistyczne



R&D



Fabryka Suszarek do ubrań



## WROCLAW

Centrum Logistyczne

Fabryka Piekarników

Fabryka Lodówek



# BSH w Polsce

Pracujemy w 4 lokalizacjach na terenie kraju.  
W sumie to 6 nowoczesnych fabryk, ośrodek badawczy i 2 centra logistyczne.

**Wrocław:** Fabryka Lodówek, Fabryka Piekarników, Centrum Logistyczne

**Łódź:** Fabryka Zmywarek, Fabryka Pralek, Fabryka Suszarek do ubrań, Centrum Logistyczne, R&D

**Warszawa:** Centrala BSH w Polsce

**Rzeszów:** Fabryka Małego AGD, R&D

## WARSZAWA

Centrala BSH w Polsce



## RZESZÓW

Fabryka Małego AGD

R&D



nr1  
W EUROPIE

BSH Sprzęt Gospodarstwa Domowego jest jedną z wiodących na świecie firm w swojej branży oraz największym producentem sprzętu AGD w Europie. Każdego dnia dążymy do ciągłej poprawy jakości życia w domu, dzięki wyjątkowym markom, wysokiej klasy produktom i doskonałym rozwiązaniom.

## BSH w liczbach

W BSH wierzymy, że zrównoważony rozwój jest trójwymiarowy i że te wymiary nie wykluczają się wzajemnie, ale są ze sobą głęboko powiązane. Ochrona środowiska, odpowiedzialność społeczna i wytrwałość w biznesie są podstawą każdego udanego przedsięwzięcia. Aby zbudować dobry fundament, oceniamy i równoważymy te właśnie obszary.

Od końca 2020 roku wszystkie lokalizacje BSH na świecie są neutralne pod względem emisji dwutlenku węgla. Oznacza to, że wszystkie produkty BSH są opracowywane i produkowane w naszych zakładach bez pozostawiania śladu węglowego. W jaki sposób osiągamy taki wynik? 60 procent szarej energii zastępujemy energią zieloną, a pozostałe 40 procent równoważymy poprzez projekty z certyfikatem Gold Standard.

Tylko przedsiębiorstwa stabilnie ekonomicznie mogą wywierać pozytywny i zrównoważony wpływ. Kluczowym elementem do osiągnięcia prawdziwego zrównoważonego rozwoju jest dostosowanie naszego modelu biznesowego do modelu gospodarki o obiegu zamkniętym.

ZATRUDNIONYCH  
OSÓB W 2021

8000+

FABRYK W POLSCE

6



4,9%

GLOBALNYCH OBROTÓW  
NA BADANIA I ROZWÓJ

15,6

MLD EURO REKORDOWYCH OBROTÓW  
GLOBALNIE W 2021 ROKU

0

EMISJI CO<sub>2</sub>

W 2021 WYPRODUKOWALIŚMY

~10mln

URZĄDZEŃ W POLSCE

NASZE WYDATKI NA BADANIA I ROZWÓJ  
UTRZYMUJĄ SIĘ NA WYSOKIM POZIOMIE  
- KONCENTRUJEMY SIĘ NA TECHNOLOGIACH  
CYFROWYCH.

# Nasze wartości

Nasze biznesowe cele, długofalowa strategia oraz codzienna praca w biurach i fabrykach opierają się na solidnym fundamencie wspólnych wartości.

Dzięki nim wiemy, jaką organizacją jest BSH dziś i jaką będzie w przyszłości. To daje spokój, buduje bezpieczeństwo i pozwala się skupić na osiągnięciu celów.

## Zorientowanie na wyniki

Stawiamy na dobrą współpracę i odpowiedzialne podejście do wszystkiego, czego się podejmujemy. Każdy z nas ma wpływ na realizację celów, jakie sobie stawiamy a sukcesy, jakie odnosimy, są efektem pracy wszystkich pracowników BSH.



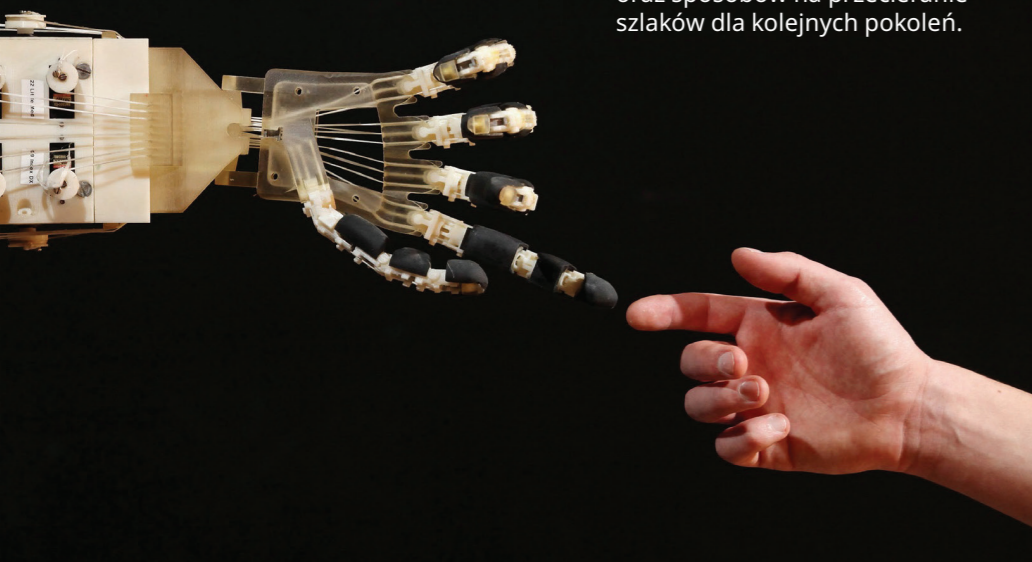
## Zaufanie

Podstawą silnych zespołów jest zaufanie. Wspierający lider, który słucha potrzeb i opinii pracowników oraz otwarcie się z nimi komunikuje, pozwala na kreowanie miejsca pracy, w którym każdy jest szanowany i ma przestrzeń na rozwój.



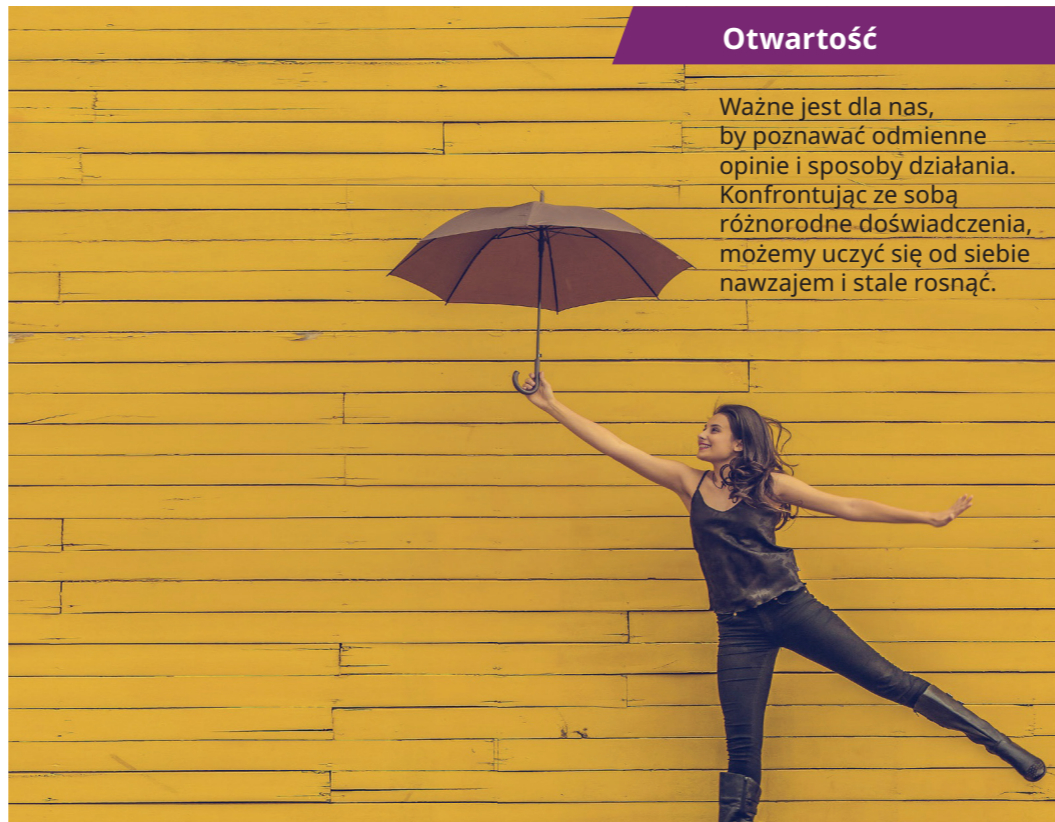
## Zorientowanie na przyszłość

W działaniu motywuje nas kreowanie nowej, lepszej dla wszystkich przyszłości. Stale szukamy nowych dróg rozwoju, miejsc na innowację oraz sposobów na przecieranie szlaków dla kolejnych pokoleń.



## Otwartość

Ważne jest dla nas, by poznawać odmienne opinie i sposoby działania. Konfrontując ze sobą różnorodne doświadczenia, możemy uczyć się od siebie nawzajem i stale rosnać.



## Współodpowiedzialność

- Mamy wspólny cel i sukcesy BSH są sukcesami każdego pracownika. Ważne jest dla nas, by każdy pracownik BSH czuł się częścią grupy i wiedział, że ma wpływ na to, jak działamy i jakie wyniki osiągamy.



# Wizja i misja

**Wierzymy, że innowacyjna firma musi mieć prawdziwą wizję - opartą na wartościach, zrozumiałą i wspieraną przez wszystkich pracowników.**

## WIZJA

Nasze badania dowodzą, że współcześni konsumenci pragną, by domowe prace były przyjemną częścią codziennego życia, a nie rutyną. Dlatego tworzymy dla nich produkty, które gwarantują doskonałe rezultaty i unikalne doświadczenia podczas korzystania z nich.

## MISJA

Realizujemy koncepcję zrównoważonego rozwoju w obszarach ekonomicznym, środowiskowym i społecznym. W jej ramach tworzymy produkty i usługi zorientowane na konsumentów. Jednocześnie wierzymy, że sukces jest możliwy tylko w zespole, przy pełnym zrozumieniu potrzeb klientów i własnych pracowników.

Nawet najlepsza strategia zadziała tylko wtedy, gdy będzie wdrażana każdego dnia, przez każdego pracownika. Dlatego tworzymy kulturę korporacyjną, w której wszyscy czują się doceniani i mogą bez ograniczeń rozwijać swój potencjał.



Pracujemy razem  
dla lepszego jutra

**Co może być największą nagrodą  
za codzienną pracę i zaangażowanie?**

**Dla nas jest to uśmiech na twarzach  
klientów, partnerów handlowych  
i oczywiście własnych pracowników.**

Wierzymy, że misją globalnej firmy nie może być tylko realizacja celów biznesowych. Chcemy wносить realny wkład w poprawę jakości życia ludzi i ochronę środowiska. Wyraża się to nie tylko poprzez koncentrację na potrzebach konsumentów i innowacyjne technologie przyjazne dla klimatu, ale także poprzez zaangażowanie w sprawy społeczne i troskę o dobrostan pracowników. Dlatego miarą prawdziwego sukcesu jest dla BSH szczerzy uśmiech na twarzach otaczających nas ludzi.



# Poprawiamy jakość życia w domach na całym świecie

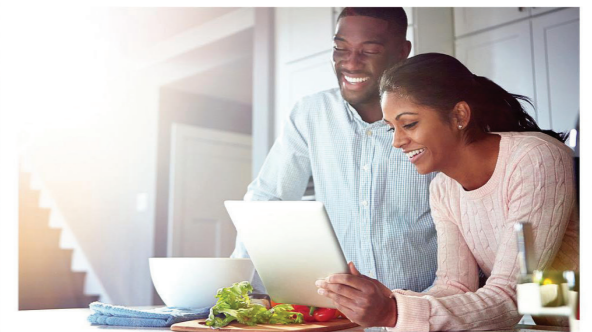


Andrzej Maślak  
Head of Public Relations  
and Communication

Misją BSH jest stworzenie jasnego i przejrzystego programu społecznej odpowiedzialności, który jest nie tylko stałym elementem naszej strategii, ale opiera się na dobrze nam znanym systemie wartości. Wartości, które budują i wzmacniają ducha zespołu. Wartości, które wyrażamy w codziennej pracy. Jedną z nich jest koncentracja na przyszłości. Szczególnie dla nas ważna, ponieważ odzwierciedla nasze dążenie do wywierania pozytywnego wpływu na jutro społeczeństwa i planety.

Od 2015 roku przeznaczaliśmy na społeczną odpowiedzialność biznesu około 3 miliony złotych. Niektóre instytucje wspieramy od lat — w tym roku mija 20 lat naszej wspólnej drogi z Towarzystwem Opieki nad Ociemniałymi w Laskach, które wspieramy w pomocy podopiecznym w dążeniu do samodzielności.

Ale na tym nie koniec. W nieprzewidywalnym i trudnym czasie pandemii organizowaliśmy akcję #BoschwPogotowiu, w ramach której przekazaliśmy sprzęt gospodarstwa domowego dla ratowników medycznych, będących na pierwszej linii frontu walki z koronawirusem. Łączna wartość przekazanego AGD wyniosła milion złotych. W naszym programie społecznej odpowiedzialności ważną rolę odgrywają pracownicy. Wielu z nich stara się wnieść swój wkład w rozwój społeczeństwa, angażując się w działalność charytatywną poprzez program "PomagaMY Pomysłami", czyli naszą wewnętrzną giełdę idei. To właśnie w ten sposób każdy członek naszego zespołu może zaproponować rzeczowe lub finansowe wsparcie dla beneficjentów bliskich swojemu sercu. Przykładów akcji "PomagaMY Pomysłami" w BSH jest wiele, a od czasu stworzenia programu nasi pracownicy zgłosili ponad sto unikalnych propozycji działania.



# Razem w walce z pandemią



//

**W BSH najważniejsi są ludzie. Ta zasada nabiera szczególnego znaczenia w momentach kryzysowych, a takim była niewątpliwie pandemia. Dlatego natychmiast wdrożyliśmy kompleksowe działania, mające na celu zapewnienie naszym pracownikom poczucia bezpieczeństwa i szeroko rozumianego wsparcia. Dzięki ich zaufaniu mogliśmy wspólnie przetrwać tę trudną sytuację.**



Łukasz Firaza,  
Lider Sztabu Kryzysowego

Globalna pandemia z dnia na dzień zmieniła życie wszystkich ludzi, ale także przedsiębiorstw, które musiały szybko dostosować swoje procedury do nowej sytuacji.

W BSH natychmiast podjęliśmy niezbędne działania, by zagwarantować naszym pracownikom maksimum bezpieczeństwa. Zapewniliśmy wszystkim m.in. wysokiej jakości maseczki, środki dezynfekujące, dostęp do ekspertów medycznych i dobrowolne testy na obecność Covid-19.

Jako jedna z pierwszych firm w Polsce zadeklarowaliśmy chęć organizowania punktów szczepień w zakładach pracy, a następnie przeprowadziliśmy akcję „Podwijamy rękaw”, której celem była promocja idei szczepień wśród pracowników.

# Zorganizowaliśmy akcję #BoschwPogotowiu

Grupą, która szczególnie zasługiwała na wsparcie podczas walki z pandemią, byli pracownicy medyczni. To oni dzień po dniu dosłownie walczyli o zdrowie i życie pacjentów.

Chcąc ułatwić im pracę i wyrazić ogrom wdzięczności, zorganizowaliśmy akcję #BoschwPogotowiu. Przekazaliśmy szpitalom, oddziałom ratunkowym i pogotowiu sprzęt AGD,

m.in.: pralki, suszarki, kuchenki mikrofalowe.

Już w pierwszych dniach walki z koronawirusem powołaliśmy zespół, który zajmował się koordynacją akcji.

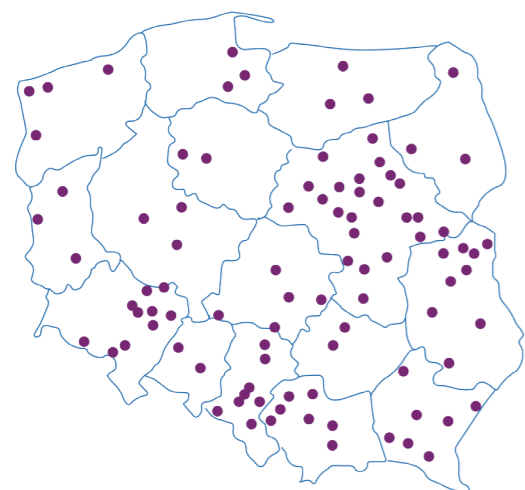
Dołączyć do niego mógł każdy pracownik, a odzew na zaproszenie pokazał nam, jacy wspaniali ludzie z nami pracują!

Każdy mógł w mediach społecznościowych użyć hashtagu #BoschwPogotowiu i oznaczyć nim dowolną jednostkę medyczną. To wystarczyło, by dołączyć do akcji.

Nasz zespół kontaktował się z medykami, określał potrzeby i organizował przekazanie sprzętu.

– Podczas pandemii zwiększyło się zapotrzebowanie na pranie i dezynfekcję odzieży wierzchniej - mówiła w marcu 2021 r. Justyna Sochacka, rzecznik prasowy Lotniczego Pogotowia Ratunkowego.

Jej zdaniem podarowane pralki i suszarki na pewno pomogły w szybszym odtwarzaniu gotowości załóg.



1 mln  
złotych

WARTOŚĆ  
PRZEKAZANEGO  
AGD

226

TYLE PLACÓWEK  
MEDYCZNYCH  
WSPARLIŚMY

830

TYLE SZTUK AGD  
PRZEKAZALIŚMY



# Wszyscy „podwijaliśmy rękawy”

W BSH na pierwszym miejscu zawsze stawiamy bezpieczeństwo i zdrowie naszego zespołu w fabrykach i biurach. Dlatego oczywistym było dla nas to, że dołożymy wszelkich starań, by jak najlepiej promować szczepionkę przeciw COVID-19.

Tak narodził się pomysł na akcję “Podwijamy rękaw”, w ramach której zarówno Zarząd, jak i pracownicy, dzielili się własną motywacją i zachęcali do szczepienia. Nasz cel był prosty — edukacja i promocja korzyści, jakie dają szczepienia oraz przekonanie naszych pracowników, że to dzięki małemu ukłuciu w ramię będziemy mieli szansę na powrót do normalności.

Możemy też z dumą powiedzieć, że byliśmy jedną z pierwszych firm, które zadeklarowały chęć organizowania punktów szczepień w zakładzie pracy i zgłosiły się do Narodowego Programu Szczepień. A to wszystko dzięki naszym pracownikom, którzy dołożyli wszelkich starań, by zadbać o siebie nawzajem!

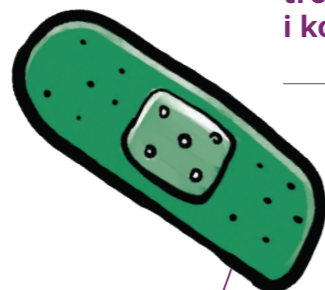


B/S/H/  
Podwijamy rękaw w BSH.



Sebastian Kucharski  
Menedżer ds. Digital PR i Employer Branding

Nasz przekaz zbudowaliśmy na krótkim, zachęcającym do działania haśle „Podwijamy rękaw”, które stanowiło wyraz troski o siebie, bliskich, ale też kolegów i koleżanki z pracy.



 <p>B/S/H/ "Podwinąłem rękaw dla własnego bezpieczeństwa i bezpieczeństwa moich bliskich. Im więcej osób się zaszczepi, tym szybciej osiągniemy odporność populacyjną." Artur Salon Head of Development Poland</p>	 <p>B/S/H/ "Podwinęłam rękaw, bo szczepionki są bezpieczne. Szczepionki są badane przez najlepszych naukowców z całej Unii Europejskiej, a ich dopuszczenie do użytku jest zależne od decyzji Europejskiej Agencji Leków." Izabela Chądzińska Kierownik Działu Produkcji Suszarek</p>	 <p>B/S/H/ "Podwinąłem rękaw, bo szczepienie zwiększa bezpieczeństwo nas wszystkich. Przyczynia się do szybszego znoszenia ograniczeń i powrotu do normalnego życia." Andrzej Gdula Dyrektor Pionu Administracji Biznesu, Oddział BSH w Rzeszowie</p>
 <p>B/S/H/ "Podwinąłem rękaw, aby chronić miejsca pracy i wrócić do normalności, która oznacza szansę na nasz dalszy rozwój i nowe zatrudnienia." Paweł Adamowicz Dyrektor FLCD</p>	 <p>B/S/H/ "Podwinęłam rękaw, bo chcę być zdrowa. Szczepionki są w pełni bezpieczne, dlatego nie miałam żadnych obaw. Była to dla mnie łatwa decyzja." Iwona Krelska Head of HR and Change Management</p>	 <p>B/S/H/ "Podwijam rękaw, bo wierzę w naukę. Szczepienia to najlepsza metoda, aby powrócić do normalności." Marek Moczowski Head of GDS-PPF2ST</p>

26  
LICZBA AMBASADORÓW AKCJI  
RÓŻNORODNYCH POD KĄTEM PŁCI,  
WIEKU, NARODOWOŚCI I POZYCJI  
W FIRMIE.

kwiecień - grudzień  
2021  
CZAS TRWANIA AKCJI

Posłuchajcie,  
co Elwira i Justyna  
mają do powiedzenia  
na temat naszych  
inicjatyw!

**BSH wie, jak ważna jest  
społeczna odpowiedzialność  
biznesu.  
Będąc integralną częścią  
wielu lokalnych społeczności,  
stawiamy na bycie stabilnym  
i cenionym w partnerem.**



Zeskanuj, by obejrzeć film.



cytat z filmu

**Szczęście to jedyna  
rzecz, która się mnoży,  
gdy się ją dzieli.**

**Justyna Sobieraj**  
Kierownik Sekcji  
Komunikacji Marek  
Małego AGD

# Kiedy i jak pomagaliśmy

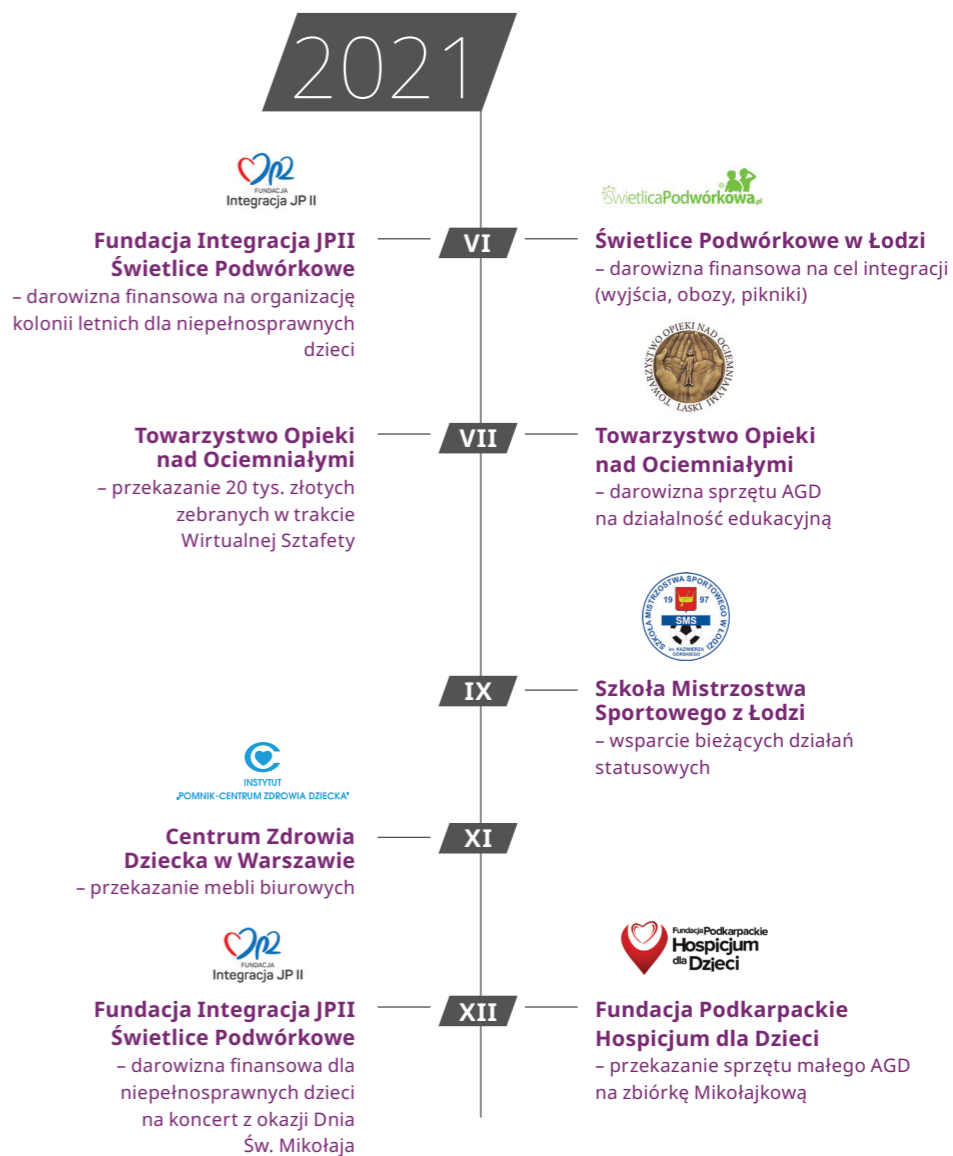
## WSPARCIE MATERIALNE



W ciągu ostatnich pięciu lat wsparliśmy aż 30 różnorodnych organizacji!

W 2022

zrealizujemy kolejne inicjatywy charytatywne.





**W obliczu dramatycznych wydarzeń w Ukrainie, zespół BSH z pełnym zaangażowaniem włączył się w różne formy pomocy uchodźcom. We wszystkich naszych biurach i fabrykach uruchomiliśmy zbiórki darów, a dla bliskich naszych pracowników z Ukrainy zorganizowaliśmy transport z punktów granicznych.**

Wsparliśmy również rodziny pracowników z Ukrainy w zapewnieniu im dachu nad głową. W naszych lokalizacjach w Bukowcu k. Łodzi i Rzeszowie zorganizowaliśmy blisko 60 miejsc noclegowych. Biura zamieniły się w pokoje z łózkami. Przygotowano osobne pomieszczenia dla rodzin, łazienki oraz pomieszczenia do przygotowywania posiłków.



**1500**  
TYLE SZTUK AGD  
PRZEKAZALIŚMY

## AGD dla potrzebujących z Ukrainy

Oprócz działań skierowanych do rodzin pracowników BSH, zaangażowaliśmy się w pomoc organizowaną przez inne instytucje. Wsparcie skierowaliśmy do miejsc na terenie Łodzi, Wrocławia i Rzeszowa, współpracując z lokalnymi stowarzyszeniami i urzędami miast. Przeznaczaliśmy na ten cel ponad 1500 urządzeń gospodarstwa domowego. Pralki, suszarki do ubrań, lodówki i małe AGD trafiły m.in. do fundacji Uniwersytetu Łódzkiego, Fundacji Happy Kids, Fundacji Polsat.



**Marta Kujawa**  
Menedżer ds. PR

**Ważną część naszej firmy stanowią pracownicy pochodzący z Ukrainy. To grupa ponad 1200 kolegów i koleżanek, którzy pracują w naszych fabrykach, centrach logistycznych oraz w biurach. Dlatego w tym trudnym czasie, naszym priorytetem było zapewnienie im opieki i bezpieczeństwa.**



## WIRTUALNA SZTAFETA BSH

130 000 km

130x WOKÓŁ:  
WARSZAWY,  
RZESZOWA,  
WROCŁAWIA,  
ŁÓDZI.



## NIE ZWALNIAMY TEMPA

MAMY ZA SOBĄ JUŻ DWIE EDYCJE NASZEJ AKCJI "WIRTUALNA SZTAFETA BSH"

Biegamy i jeździmy  
w szczytnym celu

W 2021 roku w BSH rozpoczęliśmy sportowo-charytatywną akcję pod hasłem Wirtualna Sztafeta, dzięki której udało nam się połączyć Warszawę, Rzeszów, Wrocław i Łódź — miasta, w których działamy. Połączyliśmy też naszych pracowników, którzy mogli spotkać się w pandemicznych czasach i wspólnie pokonywać kilometry dla podopiecznych fundacji, z którymi współpracujemy. Za nami już dwie edycje Wirtualnej Sztafety.

W pierwszej odsłonie akcji naszym celem było zebranie funduszy dla Towarzystwa Opieki nad Ociemniałymi w Laskach, z którym przyjaźnimy się od ponad 20 lat. W drugiej edycji, kilometry pokonane „na nogach” i na „kołach” wspierały Łódzką Fundację Słonie na Balkonie. Wysiłek fizyczny pracowników zamienił się w konkretne kwoty wsparcia. Dzięki pasjonatom sportu, do TONO trafiło 15 000 zł, a do fundacji Słonie na Balkonie aż 20 000 zł.

Wierzymy, że środki przekazane naszym beneficjentom choć trochę ułatwią im funkcjonowanie i realizację zadań na rzecz swoich podopiecznych.

Ruch i dobro to ulubione połączenie naszych pracowników. Dlatego nie zwalniamy tempa i zabieramy się do przygotowywania kolejnych sportowych akcji.



600  
PRACOWNIKÓW BSH WZIĘŁO  
UDZIAŁ W AKCJI



POKONANE PRZEZ PRACOWNIKÓW  
KILOMETRY PRZELICZYLIŚMY  
NA ZŁOTÓWKI

15 000zł

TYLE PRZEKAZALIŚMY TOWARZYSTWU  
OPIEKI NAD OCIEMNIAŁYMI W LASKACH

20 000zł

TYLE PRZEKAZALIŚMY FUNDACJI  
SŁONIE NA BALKONIE



# Pomagaliśmy pomysłami

Lubimy mówić, że jednym z naszych najważniejszych produktów jest dobro!

Nasi pracownicy dzielą się nim od pierwszego dnia obecności BSH w Polsce. Chcąc wspierać inicjatywy pracowników i angażować ich do działania stworzyliśmy w 2015 roku program "PomagaMY Pomysłami", czyli giełdę pomysłów CSR-owych.

To przejrzysty i łatwy program, który pozwala pracownikom na zgłaszanie autorskich pomysłów wsparcia i wskazywanie beneficjentów. Mechanizm jest prosty – wystarczy wiadomość z opisem potrzeby i potrzebującego. Zasadność przyznania pomocy ocenia specjalna komisja ds. darowizn.



**Daniel Goszczyński**  
Starszy Specjalista ds. PR,  
Członek Komisji ds.  
Darowizn

"PomagaMY Pomysłami" stało się kluczowym elementem społecznego zaangażowania BSH.

Pracownicy zgłosili już ponad setkę unikalnych pomysłów, z których kilkanaście doczekało się realizacji. Udało się m.in. zaprosić małych sportowców z niepełnosprawnościami do udziału w zawodach, wyremontować pomieszczenia zaprzyjaźnionej fundacji czy poprowadzić warsztaty przygotowujące do wejścia na rynek pracy. A przecież to dopiero początek!



Dom Dziecka Lniana



FizjoTRITerapia. Follow Your Dreams



Fundacja Pomocy Dzieciom



Fundacja Pomocy Dzieciom



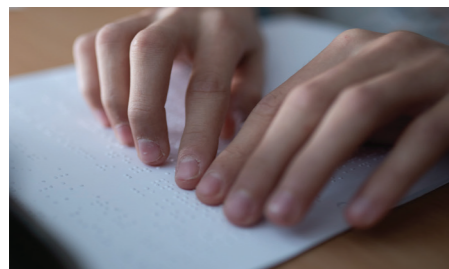
Fundacja "Dom w Łodzi"



Od 2015 zrealizowaliśmy już

# 19 projektów!

# Wspieramy lokalne społeczności



Zeskanuj, by obejrzeć film.



W naszych działaniach pamiętamy o najbliższym sąsiedztwie i wierzymy, że biznes i lokalna społeczność muszą ze sobą współpracować w celu poprawy jakości życia. Dzięki relacjom ze świetlicami środowiskowymi w Łodzi czy Fundacją Tobiaszki we Wrocławiu możemy tworzyć lepszą przyszłość dla mieszkańców miast, w których znajdują się biura i fabryki BSH. Dostęp do edukacji, inspirowanie i wyrównywanie szans to tylko część zadań, które chcemy realizować, by czyjeś jutro było lepsze.



**Elwira Tarnowska**  
Koordynatorka działań CSR w BSH

## Towarzystwo Opieki nad Ociemniałymi w Laskach

TONO już od stu lat pomaga osobom ociemniałym, niewidomym i słabowidzącym w osiągnięciu samodzielności. Jego podopieczni biorą udział w lekcjach od poziomu przedszkola po szkołę średnią, uczęszczają na zajęcia rehabilitacyjne oraz pracują pod okiem specjalistów nad swobodą w poruszaniu się. Zdobywają także wiele przydatnych umiejętności manualnych, między innymi sprzątania czy gotowania.

BSH już dwie dekady stara się być aktywnym i zaufanym partnerem TONO. Oznacza to przekazywanie potrzebnych sprzętów AGD, stałe wyposażanie edukacyjnej kuchni oraz oferowanie wsparcia finansowego, dzięki różnym aktywnościom, w które angażują się nasi pracownicy.

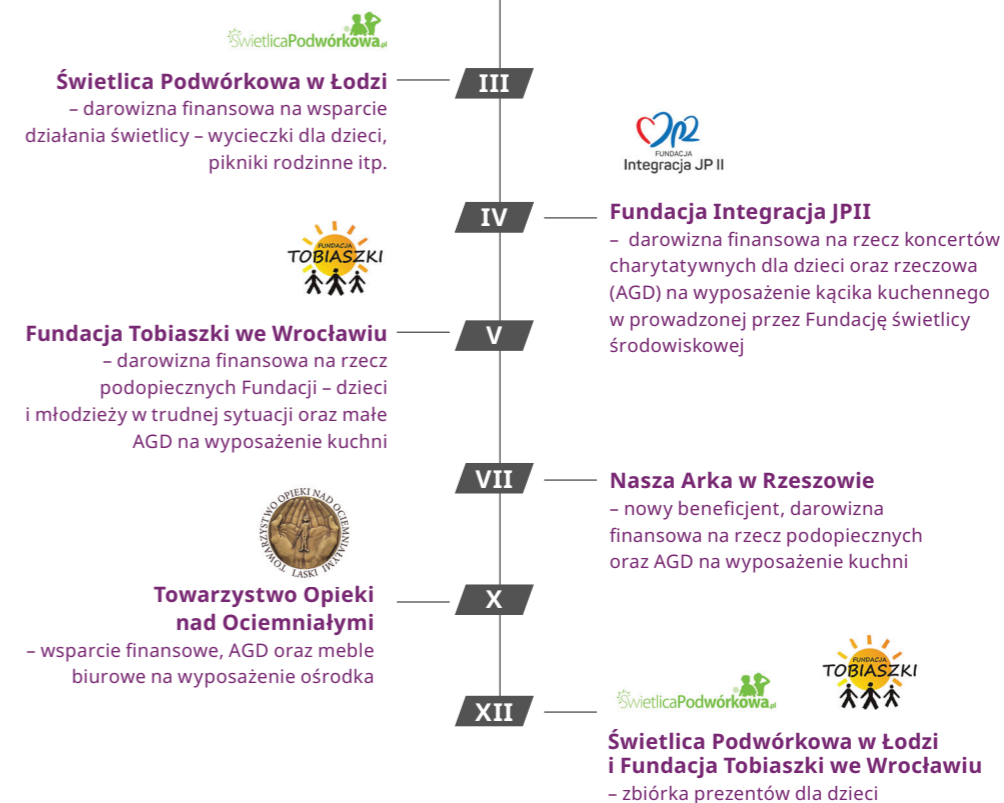


ROK **2022**

Chcemy, aby relacje, które budujemy z otoczeniem były stabilne i długofalowe. Część projektów CSR, które realizowaliśmy z naszymi stałymi beneficjentami miała więc swoją kontynuację w 2022 roku. Pomoc BSH trafiła również do kolejnej organizacji dobroczynnej. W czerwcu do grona beneficjentów dołączyło rzeszowskie stowarzyszenie "Nasza Arka".

Oto krótki przegląd wybranych projektów.

2022



Każdy powinien mieć  
swoje Dobre Miejsce!



W BSH to rozumiemy, dlatego wyrównujemy szanse edukacyjne i rozwojowe najmłodszych członków lokalnych społeczności. Od 2016 roku współpracujemy m.in. z łódzką Świetlicą Podwórkową, która jest dobrym miejscem dla niemal 30 dzieci.

To tutaj otrzymują pomoc w nauce, wyżywienie, wsparcie w trudnej sytuacji i bezpieczny odpoczynek. Opiekunowie i wychowawcy dbają o kształtowanie w młodych ludziach prawidłowych postaw społecznych, udzielają im pomocy w kryzysach, zapewniają zajęcia socjoterapeutyczne i zachęcają do rozwijania pasji oraz uczą samodzielności.

**Poznajcie historię Pawła, jednego z podopiecznych Świetlicy Podwórkowej.**

Zeskanuj, by obejrzeć film.



## BSH wspiera Stowarzyszenie „Nasza Arka” w Rzeszowie

Pomoc BSH trafiła do kolejnej organizacji dobroczynnej. Przekazaliśmy 30 tysięcy złotych oraz duże i małe AGD działającemu w Rzeszowie Stowarzyszeniu „Nasza Arka”. Ta pozarządowa organizacja niesie pomoc dzieciom i młodzieży w stolicy Podkarpacia. Skupia się przede wszystkim na wyrównywaniu ich szans edukacyjnych.



Od 25 lat „Nasza Arka” otacza opieką dzieci i młodzież z rodzin potrzebujących wsparcia. Pracownicy i wolontariusze Stowarzyszenia prowadzą świetlicę, w której codziennie około 50 dzieci otrzymuje pomoc. Każdego dnia dzieci otrzymują pomoc w nauce – w odrabianiu zadań domowych i nadrabianiu zaległości. Po obiedzie organizowane są w świetlicy różnorodne zajęcia, np. taneczne, muzyczne, sportowe, szachowe, plastyczne, zajęcia z robotyki, podczas których dzieci rozwijają swoje zainteresowania i talenty. „Nasza Arka” zapewnia także niezbędną odzież, obuwie oraz artykuły szkolne dla najbardziej potrzebujących dzieci. W czasie wakacji organizuje półkolonie z wieloma atrakcjami, a w ciągu roku spotkania integracyjne dzieci i młodzieży wraz z rodzicami oraz wycieczki, podczas których dzieci mają możliwość aktywnie spędzić wolny czas.

Dzięki rozpoczęciu współpracy ze stowarzyszeniem Nasza Arka, możemy z dumą stwierdzić, że BSH długofalowo wspiera organizacje dobroczynne w każdej lokalizacji w Polsce, w której prowadzi swoją działalność. W naszej firmie społeczna odpowiedzialność biznesu to nie tylko hasło, ale strategia, którą stale rozwijamy.

**Andrzej Maślak**

Head of Public Relations  
and Communication

**JEDYNE, CO NAM ZOSTAŁO,  
TO POWIEDZIEĆ:**

**DZIĘKUJEMY**

**RAZEM TWORZYMY LEPSZĄ PRZYSZŁOŚĆ**

Bądźcie na bieżąco z naszymi inicjatywami



**BSH Home Appliances (PL)**

**BSH Sprzęt Gospodarstwa Domowego**

**B/S/H/**