



# Registrační formulář prodloužené záruky

**5**  
let záruka

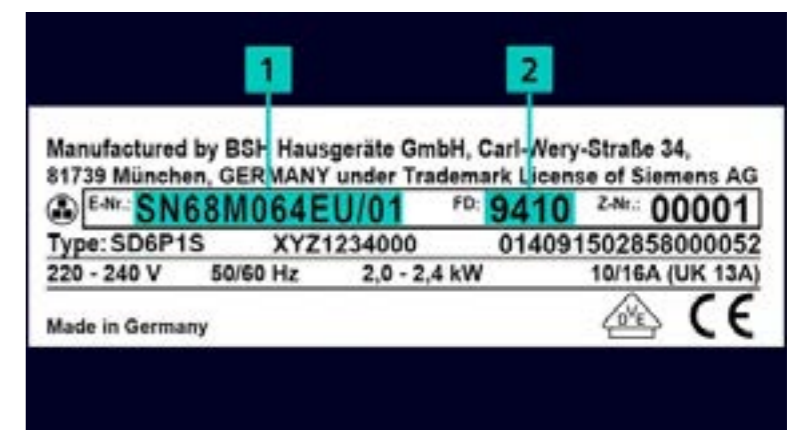
Prodlouženou záruku získáte pouze při nákupu sestavy spotřebičů Siemens u partnerských kuchyňských studií, prodejců nábytku a architektů.

# Podmínky prodloužené záruky Vestavné spotřebiče SIEMENS

1. Platnost prodloužené záruky na níže uvedené a zaregistrované vestavné spotřebiče značky Siemens začíná v návaznosti na standardní dvouletou záruku BSH a je platná po dobu dalších 3 let. BSH tak odpovídá za jakost vybraného zboží v délce trvání 5 let.
2. K získání prodloužené záruky je nutné provést registraci spotřebiče, viz bod 8 níže. Registrace je bezplatná. Provedením registrace zákazník souhlasí s těmito podmínkami prodloužené záruky.
3. Prodloužená záruka se vztahuje na spotřebiče zakoupené v období od 1. 6. 2021 do 31. 12. 2023.
4. Podmínkou získání prodloužené záruky je zakoupení alespoň 4 (čtyř) kusů spotřebičů dle níže uvedeného schématu:
  - alespoň 1 (jednoho) kusu od každého z následujících 3 (tří) typů výrobků: i) vestavná trouba a ii) vestavná varná deska a iii) vestavná myčka + 4. (čtvrtý) kus libovolného typu vestavného spotřebiče Siemens. Spotřebič varná deska s integrovaným odsáváním se pro účely těchto pravidel počítá jako dva spotřebiče – v tomto případě stačí dokoupit další 2 (dva) spotřebiče dle výše uvedeného schématu.Prodloužená záruka se vztahuje na všechny zakoupené spotřebiče, tj. 4 (čtyři) a více dle výše uvedeného schématu. Bude-li čtvrtým zakoupeným kusem vestavný spotřebič uvedený v bodě 5. níže, nevztahuje se na tento kus prodloužená záruka.
5. Prodloužená záruka se nevztahuje na spotřebiče:
  - vestavný kávovar, vestavnou pračku a vestavnou pračko-sušičku;
  - vystavené na prodejně prodejce;
  - zakoupené mimo území Česka nebo Slovenska;
  - nedodané do Česka nebo Slovenska společnostmi BSH domácí spotřebiče s.r.o.;
  - zakoupené v internetovém obchodě (e-shop);
  - určené k jinému účelu než používání v domácnosti ve smyslu [záručních podmínek BSH](#).
6. Prodloužená záruka je nepřenosná – vztahuje se pouze k prvnímu vlastníkovi vybraných spotřebičů.
7. Prodlouženou záruku lze získat pouze u [vybraných kuchyňských studií, výrobců nábytku a architektů](#).
8. Způsob vyřízení reklamace v rámci prodloužené záruky určuje BSH.
  - Bezplatný servis v rámci prodloužené záruky, tj. po ukončení standardní záruky, zahrnuje výměnu vadných součástí spotřebiče a výjezd a práci technika českého nebo slovenského autorizovaného servisu BSH.
  - Bezplatný servis v rámci prodloužené záruky, tj. po ukončení 2 leté standardní záruky, nezahrnuje opravy výrobku nebo jeho poruch výslovně uvedených v bodě 4. záručních podmínek BSH;Při uplatnění reklamace v rámci prodloužené záruky nevznikají tzv. práva z vadného plnění podle občanského zákoníku, zejména právo na výměnu spotřebiče, slevu nebo odstoupení a vrácení peněz, ať pro výskyt jedné, většího počtu nebo opakovaných vad.
  - V případě, že BSH vyhodnotí opravu jako nevhodnou nebo nemožnou, vyhrazuje si právo namísto opravy vyměnit vadný spotřebič za nový.
9. Výměna spotřebiče nebo náhradního dílu v rámci prodloužené záruky nezakládá běh nové záruční doby.
10. Původní díly a zboží, které BSH v rámci plnění z prodloužené záruky vyměnila, přechází do vlastnictví BSH.
11. Registraci lze provést zasláním kompletně vyplněného a podepsaného formuláře na emailovou adresu [zaruka.siemens@bshg.com](mailto:zaruka.siemens@bshg.com), a to do 3 měsíců od zakoupení spotřebiče (datum prodeje jeho dokladu). Pro dokončení registrace musí zákazník mj. naskenovat svůj prodejní doklad. Na základě registrace spotřebičů obdrží zákazník emailem kartičku se svým jménem a registračním číslem, která ho opravňuje k využití bezplatného servisu v rámci prodloužené záruky po dobu 3 let od ukončení standardní dvouleté záruky za jakost. Kartičku je třeba uschovat pro účely prokázání se technikovi autorizovaného servisu.

## Údaje o spotřebičích (ze štítku na výrobku)

Dole si můžete prohlédnout typový štítek a umístění označení produktu E-Nr je na obrázku typového štítku uvedeno pod číslem "1". Výrobní číslo (FD) o 4 číslicích je na typovém štítku pod číslem "2". Pokud nevíte, kde typový štítek na spotřebiči naleznete, oskenujte QR kód níže, případně navštivte sekci **Zákaznický servis** na webu: [www.siemens-home.bsh-group.com/cz](http://www.siemens-home.bsh-group.com/cz)



## Údaje o zákazníkovi

Titul: ..... Jméno, příjmení: .....

Ulice, číslo popisné: .....

PSČ: ..... Město: .....

E-mail: ..... Telefon: .....

## Údaje o nákupu

IČO: .....

Prodejce: ..... Datum nákupu: .....  
(dle prodejního dokladu)

## Údaje o spotřebičích (ze štítku na výrobku)

Typ spotřebiče Vestavná trouba	E-nr.	FD
Typ spotřebiče Varná deska	E-nr.	FD
Typ spotřebiče Myčka nádobí	E-nr.	FD
Typ spotřebiče	E-nr.	FD
Typ spotřebiče	E-nr.	FD
Typ spotřebiče	E-nr.	FD
Typ spotřebiče	E-nr.	FD
Typ spotřebiče	E-nr.	FD
Typ spotřebiče	E-nr.	FD
Typ spotřebiče	E-nr.	FD
Typ spotřebiče	E-nr.	FD

Souhlasím, že společnost BSH domácí spotřebiče s.r.o., se sídlem Radlická 350/107c, 158 00 Praha 5, IČ: 251 26 954, jakožto správce osobních údajů, je oprávněna zpracovávat mé osobní údaje pro účely prodloužené záruky v rozsahu údajů výše uvedených v tomto registračním formuláři. Souhlas je možno kdykoliv odvolat, nicméně tímto nárok na prodlouženou záruku vyplývající z tohoto registračního formuláře zaniká. V případě dotazů na zpracování Vašich osobních údajů ve společnosti BSH můžete využít formulář na stránce [datarequest.bsh-group.com/](http://datarequest.bsh-group.com/).

\_\_\_\_\_  
Podpis zákazníka