

Pre prve upotrebe uređaja, pročitajte uputstvo za upotrebu i napomene za bezbednost koje su tamo navedene.

Podešavanje aplikacije Home Connect

Saveti

1. Instalirajte aplikaciju Home Connect na mobilnom krajnjem uređaju i sledite uputstva.



2. Skenirajte QR kôd koristeći aplikaciju Home Connect.



Pregled podešavanja stepena tvrdoće vode

Ovde ćete naći pregled vrednosti stepena tvrdoće vode koje možete da podešavate.

Tabelu sa jedinicama specifičnim za određenu zemlju možete da pronađete u uputstvu za upotrebu.

Podešavanje uređaja za omekšavanje vode

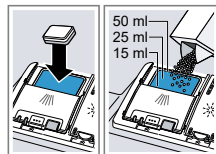
1. Pritisnite
2. Da biste otvorili osnovna podešavanja, pritisnite Setup 3 sec. tokom 3 sekunde.
 - ✓ Na displeju se prikazuje Hxx.
 - ✓ Na displeju se prikazuje **sel**.
3. Pritiskajte Start sve dok se ne podesi odgovarajući stepen tvrdoće vode.
4. Da biste sačuvali podešavanja, pritisnite Setup 3 sec. tokom 3 sekunde.

Način postupanja

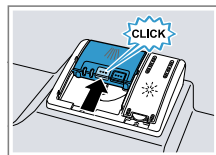
1. Rasporedite posude. Perite samo posude koje je pogodno za mašinu za pranje posuđa. Uklonite krupne ostatke hrane sa posuđa. Proverite da li prskalice mogu slobodno da se okreću.
2. Sipajte sredstvo za pranje posuđa.
3. Uključite uređaj .
4. Podesite program.
5. Startujte program Start.
6. Po završetku programa, izvadite posuđe.
7. Da biste prekinuli program, pritisnite **Reset** 4 sec. oko 4 sekunde. Program će se prekinuti, a zatim nakon oko 1 minuta završiti.

Sipanje sredstva za pranje posuđa

1. Sredstvo za pranje sipajte samo u suhu komoru za sredstvo za pranje.



2. Zatvorite poklopac komore za sredstvo za pranje.
 - ✓ Poklopac će se čujno učvrstiti.



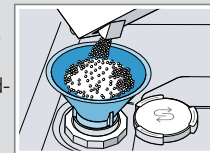
Sipanje specijalne soli

Sipanje specijalne soli

Da biste izbegli oštećenja uređaja, specijalnu so sipajte u rezervoar za specijalnu so isključivo neposredno pre pokretanja programa.

1. Odvrnite poklopac sa rezervoara za specijalnu so i skinite ga.
2. Prilikom prvog puštanja u rad: rezervoar potpuno napunite vodom.

3. Sipajte specijalnu so u rezervoar. Voda se potiskuje u rezervoaru i otiče. Nipošto nemojte da sipate sredstvo za pranje posuđa.

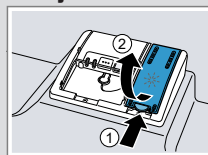


4. Postavite poklopac na rezervoar i zavrnite ga.

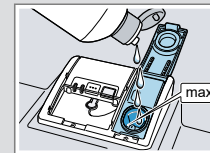
Ulivanje sredstva za ispiranje

Ulivanje sredstva za ispiranje *

1. Pritisnite vezicu na poklopcu rezervoara za ispiranje i podignite je .



2. Ulijte sredstvo za ispiranje do oznake max.

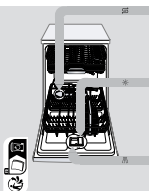


3. Zatvorite poklopac na rezervoaru za sredstvo za ispiranje.
 - ✓ Poklopac će se čujno učvrstiti.

Sipanje sredstva za pranje posuđa

Programi

Programski podaci su laboratorijske merne vrednosti prema evropskom standardu EN 60436.

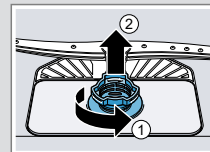


Vrednosti potrošnje zavise od izabranog programa i izabrane dodatne funkcije.

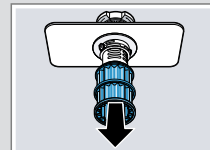
Pri isključenom uređaju za sredstvo za ispiranje ili nedostatku sredstva za ispiranje menja se vreme trajanja programa.

Čišćenje sita

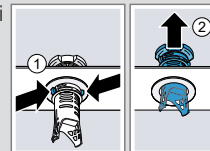
1. Posle svakog pranja posuđa proverite da li u sitima ima ostataka.
2. Okrenite sito sa velikim otvorima suprotno od smera kretanja kazaljke na satu ① i izvadite sistem sita ②.



3. Skinite mikrosito povlačeći ga nadole.



4. Stisnite oba jezička za učvršćivanje ① i izvucite sito sa velikim otvorima povlačeći ga nagore ②.

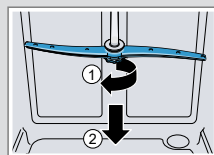


5. Očistite elemente sita pod mlazom tekuće vode.
6. Sklonite sistem sita.

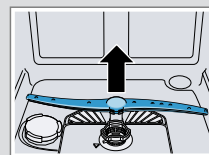
7. Umetnite sistem sita u uređaj, a zatim sito sa velikim otvorima okrenite u smeru kretanja kazaljke na satu. Vodite računa da se oznake u obliku strelica nalaze jedna naspram druge.

Čišćenje prskalica

1. Odvrnite gornju prskalicu ① i skinite je povlačenjem nadole ②.



2. Donju prskalicu skinite povlačenjem nagore.

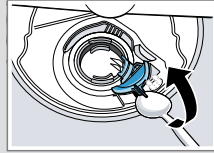


3. Proverite da li na izlaznim mlaznicama prskalica ima začepljenja tako što ćete ih postaviti pod mlaz tekuće vode i po potrebi uklonite strana tela.
4. Umetnite donju prskalicu.
✓ Prskalica će se čujno učvrstiti.
5. Umetnite gornju prskalicu i zavrnite je.

Pre prve upotrebe uređaja, pročitajte uputstvo za upotrebu i napomene za bezbednost koje su tamo navedene.

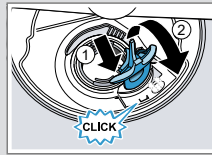
Čišćenje pumpe za otpadnu vodu

1. Isključite uređaj iz strujne mreže.
2. Izvadite sistem sita.
3. Pokupite preostalu vodu.
4. Podignite poklopac pumpe koristeći kašiku i uhvatite ga za nastavak.



5. Podignite poklopac pumpe ukoso prema unutra i skinite ga.
6. Odstranite ostatke hrane i strana tela u području propelera pumpe.

7. Postavite poklopac pumpe ①, a zatim ga pritisnite



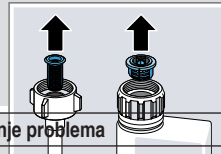
- nadole ②.
- ✓ Poklopac pumpe će se čujno učvrstiti.
8. Montirajte sistem sita.

Otklanjanje smetnji

Kvar	Uzrok i rešavanje problema
Svetli E:3200 ili prikaz za dovod vode.	Dovodno crevo je presavijeno. ▶ Dovodno crevo položite bez izvijanja. Slavina za vodu je zatvorena. ▶ Otvorite slavinu za vodu. Slavina za vodu je pritegnuta ili začepljena kamencem. ▶ Otvorite slavinu za vodu. Kada je dovod vode otvoren, količina protoka mora iznositi najmanje 10 l/min.

Kvar	Uzrok i rešavanje problema
Tragovi rde na priboru za ručavanje.	Pribor za ručavanje nije dovoljno otporan na rđu. Oštrice noževa su često jače pogođene. ▶ Koristite pribor za ručavanje otporan na rđu. Pribor za ručavanje rđa i kada se zajedno sa njim peru delovi koji rđaju. ▶ Nemojte da perete delove koji rđaju.
Ostaci sredstva za pranje u komori za sredstvo za pranje ili u prihvatnoj posudi za tablete.	Posude blokira prskalice pa sredstvo za pranje ne može da se ispere. ▶ Uverite se da prskalice nisu blokirane i da mogu slobodno da se okreću.
Sve LED lampice svetle ili trepere ili se program pranja posuđa ne nastavlja.	Elektronska oprema je prepoznala grešku. ▶ Pritiskajte glavni prekidač na oko 4 sekunde. Uređaj se resetuje i ponovo pokreće.

Kvar	Uzrok i rešavanje problema
Svetli E:3200 ili prikaz za dovod vode.	Začepljena su sita u priključku za vodu dovodnog ili AquaStop creva. 1. Isključite uređaj. 2. Izvucite mrežni utikač. 3. Zatvorite slavinu za vodu. 4. Odvrnite priključak za vodu. 5. Izvadite sito iz dovodnog creva



Kvar	Uzrok i rešavanje problema
Ostaci hrane na posudu.	Posude je previše zbijeno raspoređeno ili je prepunjena. ▶ Očistite sito. 7. Raspodelite posudu tako da dva posude slobodno za vodu. 8. Podesite uređaj za pranje. 9. Podesite prskalice prema da rđaju da posudu. 10. Ustavite napajanje strujom. ▶ Podesite uređaj prskalice. ▶ Posude raspodelite tako da ne sprečava okretanje prskalice.

Kvar	Uzrok i rešavanje problema
Ostaci hrane na posudu.	Izabran je previše slab program pranja posuđa. ▶ Izaberite intenzivniji program pranja.

Kvar	Uzrok i rešavanje problema
Svetli E:9240.	Sita su zaprišana ili začepljena. ▶ Očistite sita.
Svetli E:6102.	Blokirana je pumpa za otpadnu vodu. ▶ Očistite pumpu za otpadnu vodu. Nije učvršćen poklopac pumpe za otpadnu vodu ▶ Pravilno učvrstite poklopac pumpe za otpadnu vodu.

Kvar	Uzrok i rešavanje problema
Ostaci hrane na posudu.	Začepljene su mlaznice prskalice. ▶ Očistite prskalice. Sita su zaprišana. ▶ Očistite sita. Sita su pogrešno umetnuta i/ili nisu učvršćena. 1. Pravilno umetnite sita. 2. Učvrstite sita.

Kvar	Uzrok i rešavanje problema
Na čašama, čašama sa metalnim izgledom i na priboru za ručavanje nastaju muzge koje se mogu ukloniti.	Količina dodavanja sredstva za ispiranje je previsoko podešena. ▶ Podesite uređaj za sredstvo za ispiranje na niži stepen. Nije sipano sredstvo za ispiranje. ▶ Sipajte sredstvo za ispiranje.