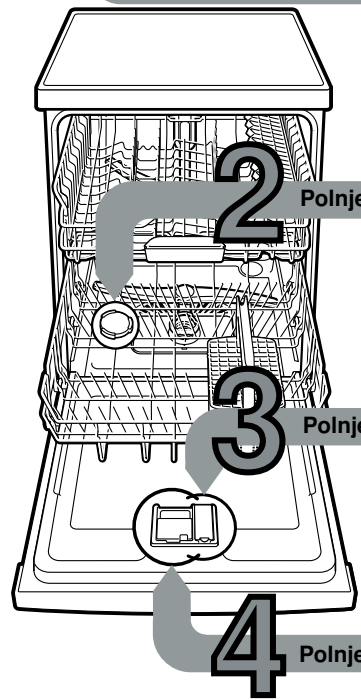


V kratkem in pri roki: vse kar rabi vaš pomivalni stroj ... **Pred prvo uporabo, vseeno, preberite navodilo za postavitve in uporabo!**



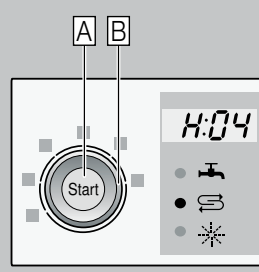
1

Nastavitev naprave za mehčanje vode *

Za vrednost trdote povprašajte pri podjetju za preskrbo z vodo in jo vnesite ...

Vrednost trdote vode °dH	Področje trdote	mmol / l	Nastavljena vrednost
0-6	mehka	0-1,1	H:00
7-8	mehka	1,2-1,4	H:01
9-10	srednje	1,5-1,8	H:02
11-12	srednje	1,9-2,1	H:03
13-16	srednje	2,2-2,9	H:04
17-21	trda	3,0-3,7	H:05
22-30	trda	3,8-5,4	H:06
31-50	trda	5,5-8,9	H:07

* samo pred prvim pomivanjem ali v primeru spremembe trdote vode



Hitro opravljeno ...

ter nastavite tako

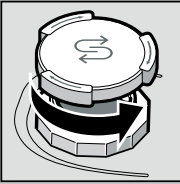
- Vključite stikalo za VKLOP / IZKLOP.
- Tipko START A pritisniti in zadržati pritisnjeno.
- Gumb za izbiro programa B vrteti, dokler številčni prikazovalnik ne pokaže H:0.
- Sprostiti tipko. Na številčnem prikazovalniku sveti tovarniško nastavljena vrednost H:04.
- Gumb za izbiro programa B vrteti, dokler se željena vrednost ne pojavi na številčnem prikazovalniku.
- Pritisnite tipko START A. Nastavljena vrednost je shranjena v spominu.

2

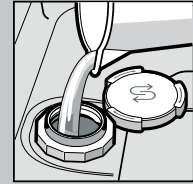
Polnjenje posebne soli

Raztopi apnenec (ni potrebno pri nastavljeni vrednosti 0!) ...

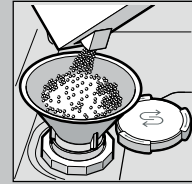
Za odlične rezultate pri pomivanju



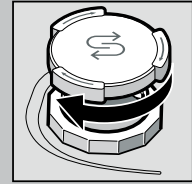
Odvijte pokrov.



Le pred prvim pomivanjem napolnite posodo za sol z vodo.



Polnite le posebno sol (nikoli ne polnite pomivalnega sredstva!).



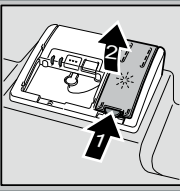
Zaprte pokrov. Takoj izplaknite.

3

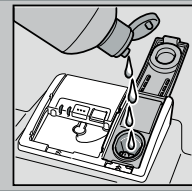
Polnjenje sredstva za izpiranje

Odlično čiščenje ...

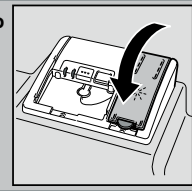
Za odlične rezultate pri sušenju



Pritisnite oznako 1, dvignite pokrov 2.



Napolnite sredstvo za izpiranje.



Zaprte pokrov. **KLIK!**

4

Polnjenje pomivalnega sredstva

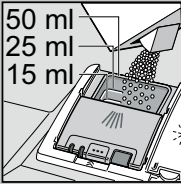
Veliko nesnage, veliko pomivalnega sredstva ...



Morebiti odprite pokrov (pritisnite tipko).



Pozor, kombinirani proizvodi niso primerni za vse programe, upoštevajte napotke proizvajalca.



Pomivalno sredstvo polnite le v suh prekat za pomivalno sredstvo.



Porinite pokrov, pritisnite. **PLOP!**

5

Vklop naprave

6

Izberite program

Hitro, varčno ali intenzivno ...

Pregled programov

Pregled programov vsebuje največje možno število programov. Na upravljalni plošči preverite, kateri programi so na voljo v vašem aparatu.

Programski podatki so laboratorijske merilne vrednosti po evropskem standardu EN 60436. Odstopanja so v praksi možna. * polovica standardnega polnjenja

	Intenzivno 70°	Mix 65°	Eco (Eko) 50°	Steklo 40°	65°	Pred-pomivanje
Trajanje v ure : min.	←	3:30 - 1:05	→	←	1:00	0:15
Poraba električne energije v kWh	←	1,500 - 0,750	→	←	1,300	0,050
Poraba vode v litrih	←	15-9	→	←	10	4

9

Izklopite stroj Vse je jasno ...

8

Zaženite program Naprej, gremo ...

7

Dodatne funkcije **

Varčevanje s časom (VarioSpeedPlus) ... doseže se s povečano porabo energije ob nespremenjenem učinku čiščenja.

Polovica kapacitete ... če je malo posode, prihrani vodo, energijo in čas.

Intenzivna cona ... perfektna za mešano polnjenje. Pritisk pomivanja in temperatura pomivanja sta malo višja.

HigienePlus (HygienePlus) ... med postopkom pomivanja se temperatura poveča. Na ta način se doseže zvišani nivo higijene.

Posebno sušenje ... zboljša rezultat sušenja s povišano temperaturo izpiranja. (Obrnite pozornost na občutljive dele posode.)

Omogoča fleksibilnost ...

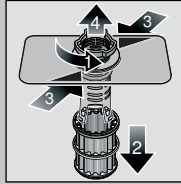
** odvisno od modela

Vzdrževanje in nega

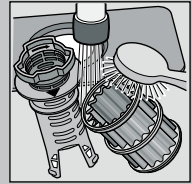
Za perfektno rezultate pomivanja posode ...

Čiščenje črpalke za odpadno vodo

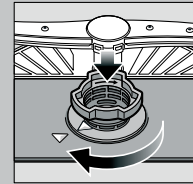
Sita
...preverite, morebiti očistite



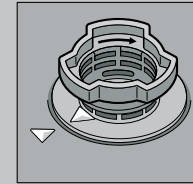
Odvijte valj sita, izvlecite sistem sit ...



izperite pod tekočo vodo ...



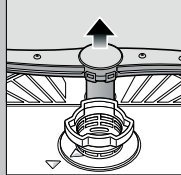
vstavite ...



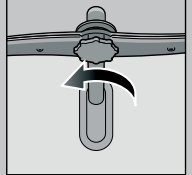
Privijte sistem sit UPOŠTEVAJTE OZNAKO!

- Iztaknite omrežni vtič.
- Sita odstranite in izčrpajte vodo.
- Dvignite pokrov (A).
- Preverite ali so tučki v območju propelerja.
- Pokrov slišno pritrdite (B).
- Vložite sita.

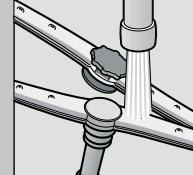
Brizgalke
...odpravite zamašitve / usedline



spodnjo brizgalko potegnite navzgor ...



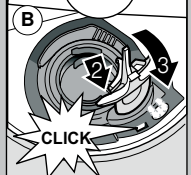
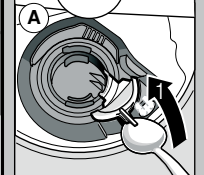
odvijte zgornjo brizgalko ...



očistite razpršilne šobe pod tekočo vodo (če je potrebno z zobotrebcom) ...



vstavite sponjo brizgalko ...



zgornjo brizgalko močno privijte

Manjše napake odpravite sami ...

... Samopomoč se izplača!

Ostala navodila boste našli v navodilu za uporabo

Motnja	Možni vzroki	Pomoč
Prikazovalnik «» sveti	Dovodna armatura je pritisnjena ali zamašena z apnencem 	<ul style="list-style-type: none"> ▶ Odprite dovodno armaturo. ▶ 1. Odvijte vodni priključek. ▶ 2. Očistite sito v vodnem priključku. ▶ 3. Pri odprtem dovodu vode, mora količina pretoka biti min. 10 l / min. Če je pretok manjši, zamenjajte dovodno armaturo. ▶ Izravnajte dovodno cev.
Prikazovalnik «E:22»	Sita so onesnažena ali zamašena	▶ Očistite sita (glej zgoraj).
Sveti prikaz «E:24» in «»	Cev za lug je zamašena ali zvita	▶ Cev za odpadno vodo postavite brez zvijanja.
	Pokrov na črpalke za odpadno vodo ni montiran	▶ Montirati pokrov (glej zgoraj).
Sveti prikaz «E:25» in «»	Črpalke za odpadno vodo je blokirana	▶ Očistite črpalke za odpadno vodo (glej zgoraj).
Sicer sveti prikazovalnik napake «E:XX»	Aparat tehnično ni brezhiben	<ul style="list-style-type: none"> ▶ Pokličite tovarniško servisno službo (navedite, kaj kaže prikazovalnik napake). ▶ Izklopiti aparat.
Zaostala voda v stroju	Program še ni končan	▶ Zaprite in vklopite stroj oz. prekinite program (glej Prekinitev programa).
Rja na jedilnem priboru	Jedilni pribor ni nerjaveč Trda rezila nožev rada rjavijo Tuja rja	<ul style="list-style-type: none"> ▶ Uporabljajte jedilni pribor, ki je primeren za strojno pomivanje. ▶ Kosov, ki radi rjavijo ne smete nikoli pomivati v pomivalnem stroju.

Motnja	Možni vzroki	Pomoč
Posoda ni čista Pesek ali ostanki podobni zdrobu na posodi 	<ul style="list-style-type: none"> Posoda je naložena ena poleg druge, oz. ena čez drugo Premalo pomivalnega sredstva Izbran je neustrezen program Brizgalne šobe vetrnic so zamašene Sita so umazana, niso pritrjena Brizgalne šobe so blokirane 	<ul style="list-style-type: none"> ▶ Kose posode previdno zložite, naj se ne dotikajo. ▶ Upoštevajte navodila proizvajalca (pomivalnega sredstva). ▶ Izberite močnejši program. ▶ Očistite brizgalke (glej zgoraj). ▶ Očistite sita (glej zgoraj). ▶ Posodo tako naložite, da se brizgalke lahko prosto obračajo.
Madeži in proge	Dozirali ste preveč / premalo sredstva za izpiranje	<ul style="list-style-type: none"> ▶ Če se pojavijo proge: zmanjšajte doziranje. ▶ Če so vodni madeži ali apnec: povečajte doziranje.
Posoda ni suha	Sredstvo za izpiranje Uporabljeno kombinirano čistilo ima slab učinek sušenja Nastavitev aparata	<ul style="list-style-type: none"> ▶ Povečati doziranje. Zamenjati proizvod. ▶ Uporabite sredstvo za izpiranje in dajanje leska.
Motne usedline na posodi (lahko jih odpravite)	Mehčanje vode je napačno nastavljeno Ni posebne soli	<ul style="list-style-type: none"> ▶ Aktivirati intenzivno sušenje (odvisno od modela). ▶ Pravilno nastavite napravo za mehčanje vode. ▶ Dopolnite posebno sol.
Motne naslage, kozarce je moten / neprozoren (ne da se odpraviti)	Kozarci niso primerni za pomivanje v pomivalnem stroju	<ul style="list-style-type: none"> ▶ Uporabljajte kozarce, ki so primerni za strojno pomivanje. ▶ Uporabljajte blaga sredstva za pomivanje kozarcev.
Plastični / kosi posode spreminjajo barvo	Premalo pomivalnega sredstva Sprememba barve zaradi barv živil (paradižnikova omaka)	<ul style="list-style-type: none"> ▶ Upoštevajte navodila proizvajalca (pomivalnega sredstva). ▶ Spremembe barve so neznatne; bodo izginile med nadaljnjim pomivanjem.

Prekinitev programa ...

Med programom, pritisckajte tipko START okrog 3 sek. (Reset).



Številčni pokazatelj kaže «0:01»; po okrog 1 minuti zaključek programa, pojavi se «0:00».



Izklop aparata.

Napolnite pravilno ...

Posodo, ki je primerna za pomivanje v pomivalnem stroju (brez ostankov pepela, voska, masti za mazanje, barve, nalepk; velike ostanke marmelade, mlečnih proizvodov in jedi grobo odstranite) razporedite po navodilu za uporabo in preverite, ali se brizgalke lahko prosto obračajo.