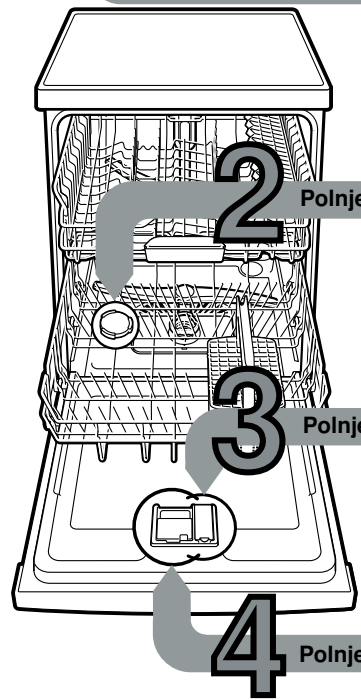


V kratkem in pri roki: vse kar rabi vaš pomivalni stroj ... **Pred prvo uporabo, vseeno, preberite navodilo za postavitve in uporabo!**



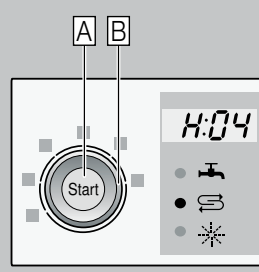
# 1

## Nastavitev naprave za mehčanje vode \*

Za vrednost trdote povprašajte pri podjetju za preskrbo z vodo in jo vnesite ...

Vrednost trdote vode °dH	Področje trdote	mmol / l	Nastavljena vrednost
0-6	mehka	0-1,1	H:00
7-8	mehka	1,2-1,4	H:01
9-10	srednje	1,5-1,8	H:02
11-12	srednje	1,9-2,1	H:03
13-16	srednje	2,2-2,9	H:04
17-21	trda	3,0-3,7	H:05
22-30	trda	3,8-5,4	H:06
31-50	trda	5,5-8,9	H:07

\* samo pred prvim pomivanjem ali v primeru spremembe trdote vode



Hitro opravljeno ...

### ter nastavite tako

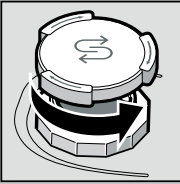
- Vključite stikalo za VKLOP / IZKLOP.
- Tipko START A pritisniti in zadržati pritisnjeno.
- Gumb za izbiro programa B vrteti, dokler številčni prikazovalnik ne pokaže H:0.
- Sprostiti tipko. Na številčnem prikazovalniku sveti tovarniško nastavljena vrednost H:04.
- Gumb za izbiro programa B vrteti, dokler se željena vrednost ne pojavi na številčnem prikazovalniku.
- Pritisnite tipko START A. Nastavljena vrednost je shranjena v spominu.

# 2

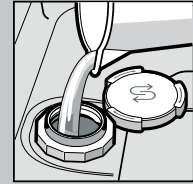
## Polnjenje posebne soli

## Raztopi apnenec (ni potrebno pri nastavljeni vrednosti 0!) ...

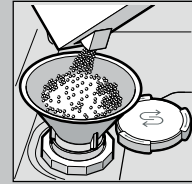
## Za odlične rezultate pri pomivanju



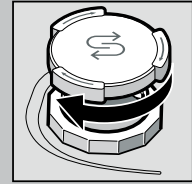
Odvijte pokrov.



Le pred prvim pomivanjem napolnite posodo za sol z vodo.



Polnite le posebno sol (nikoli ne polnite pomivalnega sredstva!).



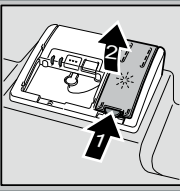
Zaprte pokrov. Takoj izplaknite.

# 3

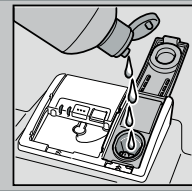
## Polnjenje sredstva za izpiranje

## Odlično čiščenje ...

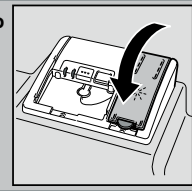
## Za odlične rezultate pri sušenju



Pritisnite oznako 1, dvignite pokrov 2.



Napolnite sredstvo za izpiranje.



Zaprte pokrov. KLIK!

# 4

## Polnjenje pomivalnega sredstva

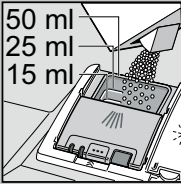
## Veliko nesnage, veliko pomivalnega sredstva ...



Morebiti odprite pokrov (pritisnite tipko).



Pozor, kombinirani proizvodi niso primerni za vse programe, upoštevajte napotke proizvajalca.



Pomivalno sredstvo polnite le v suh prekat za pomivalno sredstvo.



Porinite pokrov, pritisnite. PLOP!

# 5

## Vklop naprave

# 6

## Izberite program

## Hitro, varčno ali intenzivno ...

### Pregled programov

Pregled programov vsebuje največje možno število programov. Na upravljalni plošči preverite, kateri programi so na voljo v vašem modelu stroja

Podatki o programih so laboratorijske merilne vrednosti po evropskem standardu EN 60436. Odstopanja so v praksi možna. \* polovica standardnega polnjenja

	Intenzivno 70°	Mix 65°	Eco 50°	Malo 40°	Hitro 45°	Pred-pomivanje
Trajanje v ure: min.	←	3:30 - 1:05	→	←	0:29*	0:15
Poraba električne energije v kWh	←	1,500 - 0,750	→	←	0,800	0,050
Poraba vode v litrih	←	15 - 10	→	←	10	4

Če je dodajanje izplakovalnega sredstva izklopljeno ali če izplakovalnega sredstva primanjkuje, se delovni čas spremeni.

# 9

## Izklopite stroj Vse je jasno ...

# 8

## Zaženite program Naprej, gremo ...

# 7

## Dodatne funkcije \*\*

## Omogoča fleksibilnost ...

**Varčevanje s časom (VarioSpeed)** ... doseže se s povečano porabo energije ob nespremenjenem učinku čiščenja.

**Polovica kapacitete** ... če je malo posode, prihrani vodo, energijo in čas.

**Intenzivna cona ... perfektna za mešano polnjenje.** Pritisnik pomivanja in temperatura pomivanja sta malo višja.

**Higiene (Hygiene)** ... med postopkom pomivanja se temperatura poveča. Na ta način se doseže zvišani nivo higijene.

**Posebno sušenje** ... zboljša rezultat sušenja s povišano temperaturo izpiranja. (Obrnite pozornost na občutljive dele posode.)

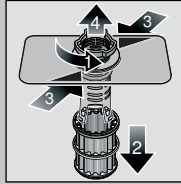
\*\* odvisno od modela

# Vzdrževanje in nega

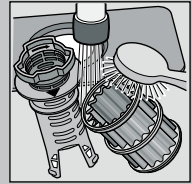
Za perfektno rezultate pomivanja posode ...

# Čiščenje črpalke za odpadno vodo

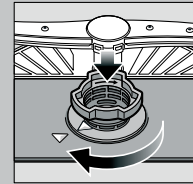
**Sita**  
...preverite, morebiti očistite



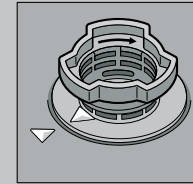
Odvijte valj sita, izvlecite sistem sit ...



izperite pod tekočo vodo ...



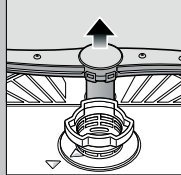
vstavite ...



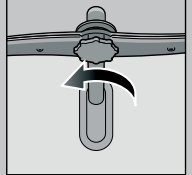
Privijte sistem sit UPOŠTEVAJTE OZNAKO!

- Iztaknite omrežni vtič.
- Sita odstranite in izčrpajte vodo.
- Dvignite pokrov (A).
- Preverite ali so tučki v območju propelerja.
- Pokrov slišno pritrdite (B).
- Vložite sita.

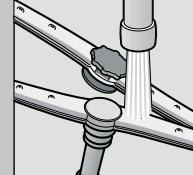
**Brizgalke**  
...odpravite zamašitve / usedline



spodnjo brizgalko potegnite navzgor ...



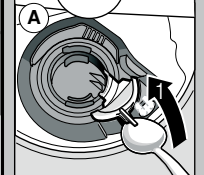
odvijte zgornjo brizgalko ...



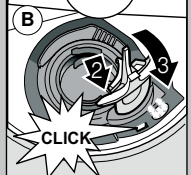
očistite razpršilne šobe pod tekočo vodo (če je potrebno z zobotrebcom) ...



vstavite sponjo brizgalko ...



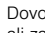
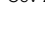
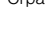
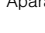
zgornjo brizgalko močno privijte



## Manjše napake odpravite sami ...

... Samopomoč se izplača!

Ostala navodila boste našli v navodilu za uporabo

Motnja	Možni vzroki	Pomoč
Prikazovalnik «  » sveti	Dovodna armatura je pritisnjena ali zamašena z apnencem	<ul style="list-style-type: none"> <li>▶ Odprite dovodno armaturo.</li> <li>▶ 1. Odvijte vodni priključek.</li> <li>▶ 2. Očistite sito v vodnem priključku.</li> <li>▶ 3. Pri odprtem dovodu vode, mora količina pretoka biti min. 10 l / min. Če je pretok manjši, zamenjajte dovodno armaturo.</li> <li>▶ Izravnajte dovodno cev.</li> </ul>
Prikazovalnik «E:22»	Sita so onesnažena ali zamašena	<ul style="list-style-type: none"> <li>▶ Očistite sita (glej zgoraj).</li> </ul>
Sveti prikaz «E:24» in «  »	Cev za lug je zamašena ali zvita	<ul style="list-style-type: none"> <li>▶ Cev za odpadno vodo postavite brez zvijanja.</li> </ul>
Sveti prikaz «E:25» in «  »	Pokrov na črpalke za odpadno vodo ni montiran	<ul style="list-style-type: none"> <li>▶ Montirati pokrov (glej zgoraj).</li> </ul>
Sveti prikaz «E:25» in «  »	Črpalke za odpadno vodo je blokirana	<ul style="list-style-type: none"> <li>▶ Očistite črpalke za odpadno vodo (glej zgoraj).</li> </ul>
Sicer sveti prikazovalnik napake «E:XX»	Aparat tehnično ni brezhiben	<ul style="list-style-type: none"> <li>▶ Pokličite tovarniško servisno službo (navedite, kaj kaže prikazovalnik napake).</li> <li>▶ Izklopiti aparat.</li> </ul>
Zaostala voda v stroju	Program še ni končan	<ul style="list-style-type: none"> <li>▶ Zaprite in vklopite stroj oz. prekinite program (glej Prekinitev programa).</li> </ul>
Rja na jedilnem priboru	Jedilni pribor ni nerjaveč Trda rezila nožev rada rjavijo Tuja rja	<ul style="list-style-type: none"> <li>▶ Uporabljajte jedilni pribor, ki je primeren za strojno pomivanje.</li> <li>▶ Kosov, ki radi rjavijo ne smete nikoli pomivati v pomivalnem stroju.</li> </ul>

Motnja	Možni vzroki	Pomoč
Posoda ni čista	Posoda je naložena ena poleg druge, oz. ena čez drugo	<ul style="list-style-type: none"> <li>▶ Kose posode previdno zložite, naj se ne dotikajo.</li> </ul>
Pesek ali ostanki podobni zdrobu na posodi	Premalo pomivalnega sredstva Izbran je neustrezen program Brizgalne šobe vetrnic so zamašene Sita so umazana, niso pritrjena Brizgalne šobe so blokirane	<ul style="list-style-type: none"> <li>▶ Upoštevajte navodila proizvajalca (pomivalnega sredstva).</li> <li>▶ Izberite močnejši program.</li> <li>▶ Očistite brizgalke (glej zgoraj).</li> <li>▶ Očistite sita (glej zgoraj).</li> <li>▶ Posodo tako naložite, da se brizgalke lahko prosto obračajo.</li> </ul>
Madeži in proge	Dozirali ste preveč / premalo sredstva za izpiranje	<ul style="list-style-type: none"> <li>▶ Če se pojavijo proge: zmanjšajte doziranje.</li> <li>▶ Če so vodni madeži ali apnec: povečajte doziranje.</li> </ul>
Posoda ni suha	Sredstvo za izpiranje Uporabljeno kombinirano čistilo ima slab učinek sušenja Nastavitev aparata	<ul style="list-style-type: none"> <li>▶ Povečati doziranje. Zamenjati proizvod.</li> <li>▶ Uporabite sredstvo za izpiranje in dajanje leska.</li> </ul>
Motne usedline na posodi (lahko jih odpravite)	Mehčanje vode je napačno nastavljeno Ni posebne soli	<ul style="list-style-type: none"> <li>▶ Aktivirati intenzivno sušenje (odvisno od modela).</li> <li>▶ Pravilno nastavite napravo za mehčanje vode.</li> <li>▶ Dopolnite posebno sol.</li> </ul>
Motne naslage, kozarce je moten / neprozoren (ne da se odpraviti)	Kozarci niso primerni za pomivanje v pomivalnem stroju	<ul style="list-style-type: none"> <li>▶ Uporabljajte kozarce, ki so primerni za strojno pomivanje.</li> <li>▶ Uporabljajte blaga sredstva za pomivanje kozarcev.</li> </ul>
Plastični / kosi posode spreminjajo barvo	Premalo pomivalnega sredstva Sprememba barve zaradi barv živil (paradižnikova omaka)	<ul style="list-style-type: none"> <li>▶ Upoštevajte navodila proizvajalca (pomivalnega sredstva).</li> <li>▶ Spremembe barve so neznatne; bodo izginile med nadaljnjim pomivanjem.</li> </ul>

## Prekinitev programa ...

## Napolnite pravilno ...

Med programom, pritisckajte tipko START okrog 3 sek. (Reset).



Številčni pokazatelj kaže «0:01»; po okrog 1 minuti zaključek programa, pojavi se «0:00».



Izklop aparata.

Posodo, ki je primerna za pomivanje v pomivalnem stroju (brez ostankov pepela, voska, masti za mazanje, barve, nalepk; velike ostanke marmelade, mlečnih proizvodov in jedi grobo odstranite) razporedite po navodilu za uporabo in preverite, ali se brizgalke lahko prosto obračajo.