



V kratkem in pri roki: vse kar rabi vaš pomivalni stroj ...
Pred prvo uporabo, vseeno, preberite navodilo za postavitve in uporabo!

1

Nastavitev meščalnika vode*

Za vrednost trdote povprašajte pri podjetju za preskrbo z vodo in jo vnesite ...

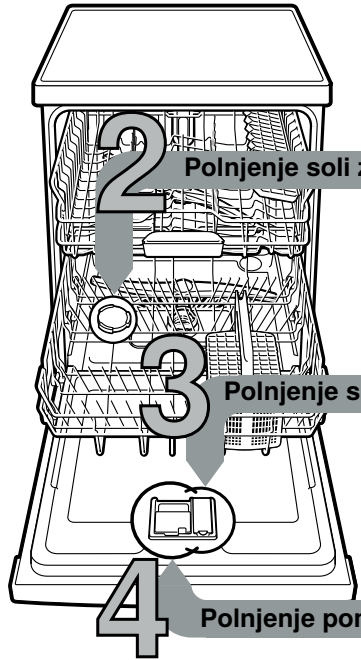
Vrednost trdote vode °dH	Območje trdote	mmol/l	Nastavitvena vrednost
0 - 6	mehka	0 -1,1	H:00
7 - 8	mehka	1,2-1,4	H:01
9 -10	srednje	1,5-1,8	H:02
11-12	srednje	1,9-2,1	H:03
13-16	srednje	2,2-2,9	H:04
17-21	trda	3,0-3,7	H:05
22-30	trda	3,8-5,4	H:06
31-50	trda	5,5-8,9	H:07

* samo pred prvim pomivanjem ali v primeru spremembe trdote vode

Hitro opravljeno ...

ter nastavite tako

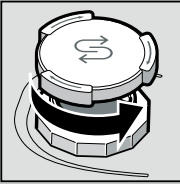
- Vključite stikalo za VKLOP/IZKLOP.
- Tipko **setup 3 sec.** pritisnite 3 sekunde.
- Na zaslonu se prikaže **Hxx** in **set**
- Tipko Start pritisnite tolikokrat, da se nastavi primerna stopnja trdote vode.
- Za shranitev nastavitve 3 sekunde pritisnite tipko **←**.



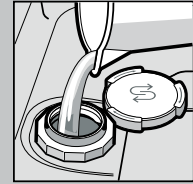
2 Polnjenje soli za pomivalne stroje

Raztopi apnenec (ni potrebno pri nastavljeni vrednosti 0!) ...

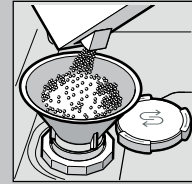
Za odlične rezultate pri pomivanju



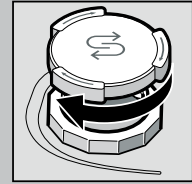
Odvijte pokrov.



Le pred prvim pomivanjem napolnite posodo za sol z vodo.



Polnite le posebno sol (nikoli ne polnite pomivalnega sredstva!).

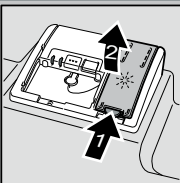


Zaprte pokrov. Takoj izplaknite.

3 Polnjenje sredstva za izpiranje

Odlično čiščenje ...

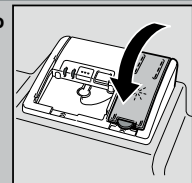
Za odlične rezultate pri sušenju



Pritisnite oznako 1, dvignite pokrov 2.



Napolnite sredstvo za izpiranje.



Zaprte pokrov. **KLIK!**

4 Polnjenje pomivalnega sredstva

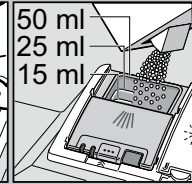
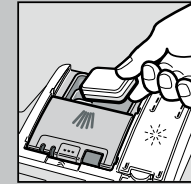
Veliko nesnage, veliko pomivalnega sredstva ...



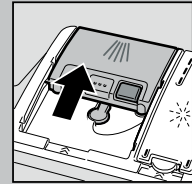
Morebiti odprite pokrov (pritisnite tipko).



Pozor, kombinirani proizvodi niso primerni za vse programe, upoštevajte napotke proizvajalca.



Pomivalno sredstvo polnite le v suh prekat za pomivalno sredstvo.



Porinite pokrov, pritisnite. **PLOP!**

5 Vključitev stroja

6 Izbira programa

Hitro, varčno ali intenzivno ...

Pregled programov

Pregled programov vsebuje največje možno število programov. Ustrezne programe vašega aparata lahko najdete na upravljalni plošči. Programski podatki so laboratorijske merilne vrednosti po evropskem standardu EN 60436. Uporabne vrednosti so odvisne od izbire programa in dodatnih funkcij. Če je dodajanje izplakovalnega sredstva izklopljeno ali če izplakovalnega sredstva primanjkuje, se delovni čas spremeni.

- * polovica standardnega polnjenja
- ** Program, ki je primeren za izvajanje ponoči: podaljšan čas izvajanja, zato pa zelo tih.

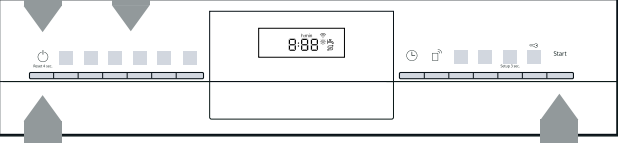
	Intenzivno 70°	Avto 45° / 65°	Eko 50°	Tih program** 50°	Express 65°	Express 60°	Express 45°	Steklo 40°	Favourite	Nega stroja
Trajanje v ure : min.	2:05 - 2:15	1:40 - 2:45	3:45	4:00	1:00	1:29	0:29 *	1:40 - 1:45	0:15	2:10 - 2:15
Poraba električne energije v kWh	1,350 - 1,400	0,850 - 1,450	0,923	1,100	1,200	1,250	0,750	0,750 - 0,800	0,050	1,130 - 1,350
Poraba vode v litrih	10,5 - 13,5	7 - 15,5	9,5	10,5	10	11,5	10	11,5 - 14	4	13 - 15,2

Trajanje v ure : min.	2:05 - 2:15	1:40 - 2:45	3:45	4:00	1:00	1:29	0:29 *	1:40 - 1:45	0:15	2:10 - 2:15
Poraba električne energije v kWh	1,350 - 1,400	0,850 - 1,450	0,923	1,100	1,200	1,250	0,750	0,750 - 0,800	0,050	1,130 - 1,350
Poraba vode v litrih	10,5 - 13,5	7 - 15,5	9,5	10,5	10	11,5	10	11,5 - 14	4	13 - 15,2

Opis možnih dodatnih funkcij najdete v navodilih za uporabo.

7 Zagon programa Naprej, gremo ...

8 Izklop aparata Vse je jasno ...



7

8

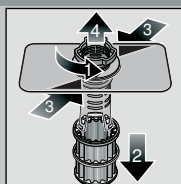


Vzdrževanje in nega

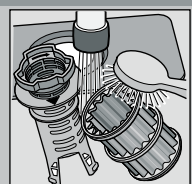
Za perfektne rezultate pomivanja posode ...

Čiščenje črpalke za odpadno vodo

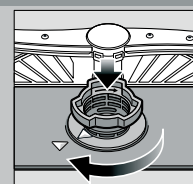
Sita
...preverite, morebiti očistite



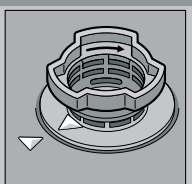
Odvijte valj sita, izvlecite sistem sit ...



izperite pod tekočo vodo ...



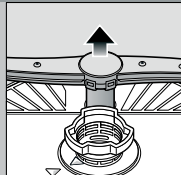
vstavite ...



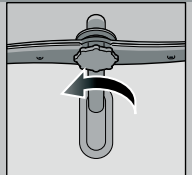
Privijte sistem sit **UPOŠTEVAJTE OZNAKO!**

- Iztaknite omrežni vtič.
- Sita odstranite in izčrpajte vodo.
- Dvignite pokrov (A).
- Preverite ali so tujni v območju propelerja.
- Pokrov slišno pritrdite (B).
- Vložite sita.

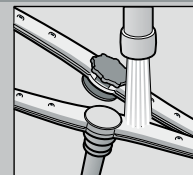
Brizgalke
...odpravite zamašitve / usedline



spodnjo brizgalko potegnite navzgor ...



odvijte zgornjo brizgalko ...



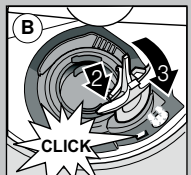
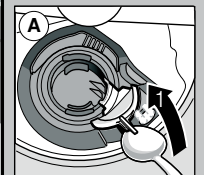
očistite razpršilne šobe pod tekočo vodo (če je potrebno z zobotrebcom) ...



vstavite sponjo brizgalko ...



zgornjo brizgalko močno privijte



Samostojno odpravljanje manjših napak ...

... kajti samopomoč se izplača!

Nadaljnje napotke najdete v Navodilu za uporabo

Motnja	Možni vzroki	Rešitev
Sveti prikaz E32 -00 in	Dovodna armatura je zatakajena ali poapnena Dovod vode ni priključen	<ul style="list-style-type: none"> ▶ Odprite dovodno armaturo. ▶ 1. Odvijte priključek za vodo. ▶ 2. Očistite sito v priključku za vodo. ▶ 3. Količina pretoka mora pri odprtem dovodu vode znašati min. 10 l/min. Pri manjšem pretoku dovodno armaturo zamenjajte. ▶ Dovodno cev napeljite brez pregibov. ▶ Priključite dovod vode. (Priključitev sanitarne vode v Navodilu za uporabo).
Prikaz E92 -40	Onesnažena ali zamašena sita	▶ Očistite sita (glejte zgoraj).
Sveti prikaz E61 -03 in	Odtočna cev je zamašena ali prepognjena Pokrov črpalke za odpadno vodo ni montiran	<ul style="list-style-type: none"> ▶ Odtočno cev speljite brez pregibov. ▶ Montirajte pokrov (glejte zgoraj).
Sveti prikaz E61 -02 in	Črpalke za odpadno vodo je blokirana	▶ Očistite črpalke za odpadno vodo (glejte zgoraj).
Sveti prikaz druge napake Exx -xx	Stroj ima tehnično okvaro	<ul style="list-style-type: none"> ▶ Pokličite servisno službo (navedite prikaz napake). ▶ Izklopite stroj. Zaprite vodno pipo.
Preostala voda v stroju	Program še ni končan	▶ Zaprite in vklopite stroj oz. prekinite program (glejte Prekinitev programa).
Rja na jedilnem priboru	Jedilni pribor ni odporen na rjo Trda rezila nožev rada rjavijo Rja od drugod	<ul style="list-style-type: none"> ▶ Uporabljajte jedilni pribor, ki je primeren za strojno pomivanje. ▶ Delov, ki rjavijo, nikoli ne pomivajte v stroju.

Motnja	Možni vzroki	Rešitev
Posoda ni čista Pesek ali zdrobu podobni ostanki na posodi 	<ul style="list-style-type: none"> Posoda se dotika druga druge oz. leži ena na drugi Premalo pomivalnega sredstva Izbran neustrezen program Šobe brizgalk so zamašene Sita so umazana, niso dobro pritrjena Brizgalke blokirane 	<ul style="list-style-type: none"> ▶ Kose posode zložite posamično, preprečite medsebojno dotikanje. ▶ Upoštevajte navodila proizvajalca (pomivalno sredstvo). ▶ Izberite močnejši program. ▶ Očistite brizgalke (glejte zgoraj). ▶ Očistite sita (glejte zgoraj). ▶ Posodo zložite tako, da se lahko brizgalke prosto vrtijo.
Madeži in lise	Dozirali ste preveč / premalo sredstva za izpiranje	<ul style="list-style-type: none"> ▶ Pri lisah: zmanjšajte doziranje. ▶ Pri vodnih ali apnenih madežih: povečajte doziranje.
Posoda ni suha	Sredstvo za izpiranje Uporabljeno kombinirano pomivalno sredstvo kaže slabo zmogljivost sušenja. Nastavitev stroja	<ul style="list-style-type: none"> ▶ Povečajte doziranje. Zamenjajte proizvod. ▶ Uporabite sredstvo za izpiranje. ▶ Aktiviranje intenzivnega sušenja (glede na model)
Motne obloge na posodi (lahko se odstranijo)	Mehčanje vode je napačno nastavljeno; Manjka sol za pomivalne stroje	<ul style="list-style-type: none"> ▶ Pravilno nastavite mehčalnik vode. ▶ Dodajte sol za pomivalne stroje.
Motne obloge, kozarci so motni / zamegljeni (ni možno odstraniti)	Kozarci niso primerni za strojno pomivanje.	<ul style="list-style-type: none"> ▶ Uporabljajte kozarce, ki so primerni za strojno pomivanje. ▶ Uporabite pomivalno sredstvo, ki je primerno za steklo.
Plastična posoda / kosi posode obarvani	Premalo pomivalnega sredstva Obarvanje zaradi barv živil (paradižnikova omaka)	<ul style="list-style-type: none"> ▶ Upoštevajte navodila proizvajalca (pomivalno sredstvo). ▶ Obarvanja niso oporečna; po nekaj pomivanjih bodo obledela.

Prekinitev programa ...

Med programom pritisčajte tipko pribl. 4 sekunde (Reset).



Vsi prikazi svetijo, nato se na prikazovalniku prikaže "0:01"
Po koncu programa se prikaže "0:00"

Pravilno zlaganje ...

Posodo, ki je primerna za pomivanje v pomivalnem stroju (brez ostankov pepela, voska, masti za mazanje, barve, nalepk; velike ostanke marmelade, mlečnih proizvodov in jedi grobo odstranite) razporedite po navodilu za uporabo in preverite, ali se brizgalke lahko prosto obračajo.