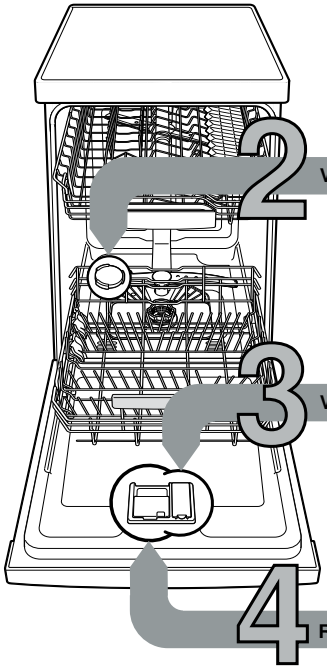


Courte et pratique :
Tout ce dont votre
lave-vaisselle a besoin ...
**Avant de vous en servir pour
la première fois, lisez la notice
d'installation et d'utilisation.**



1

Réglage de l'installation d'adoucissage *

Consultez votre
compagnie
distributrice des
eaux pour connaître
la dureté de l'eau
dans votre localité ...

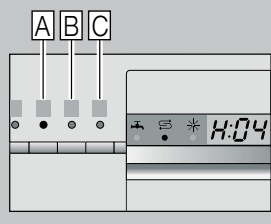
Dureté de l'eau °dH	Plage de dureté	mmol/l	Valeur de réglage
0-11	eau non dure	0-1,1	H:00
12-15	eau non dure	1,2-1,4	H:01
16-17	intermédiaire	1,5-1,8	H:02
18-21	intermédiaire	1,9-2,1	H:03
22-29	intermédiaire	2,2-2,9	H:04
30-37	eau dure	3,0-3,7	H:05
38-54	eau dure	3,8-5,4	H:06
55-89	eau dure	5,5-8,9	H:07

* Nécessaire
uniquement avant
le premier lavage
ou si la dureté
de l'eau a changé

C'est vite fait ...

et réglez comme suit

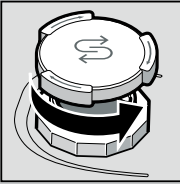
- Amenez l'interrupteur MARCHE / ARRÊT en position allumée.
- Maintenez la touche de programmation A appuyée et appuyez sur la touche START jusqu'à ce que la mention H:0... apparaisse à l'indicateur chiffré.
- Relâchez ces deux touches.
Le voyant lumineux de la touche A clignote et la valeur réglée en usine H:04 apparaît à l'indicateur chiffré.
- Appuyez sur la touche C.
Chaque fois que vous appuyez sur la touche, la valeur réglée augmente d'un cran ; une fois la valeur H:07 atteinte, l'indicateur revient sur H:00 (arrêt).
- Appuyez sur la touche START. La valeur réglée est mémorisée dans l'appareil.



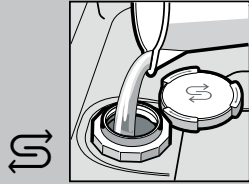
Versez un sel spécial

Dissout le calcaire (inutile si valeur de réglage 0 !)

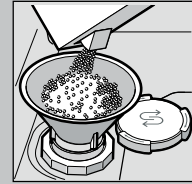
Pour un rinçage parfait



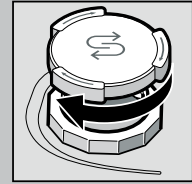
Dévissez
le bouchon.



Uniquement avant
le premier lavage,
remplissez le
réservoir de
sel d'eau.



Remplissez
de sel spécial
(jamais de
détergent !).

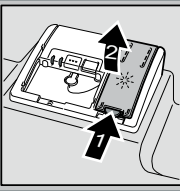


Revissez le
bouchon.
Lavez de la
vaisselle
immédiatement.

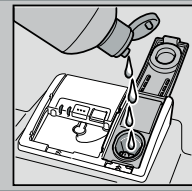
Versez du liquide de rinçage

Nettoie et fait briller ...

Pour un séchage parfait



Appuyez sur le repère 1,
soulevez le couvercle 2.



Versez du
liquide de rinçage.



Fermez le
couvercle.
CLIC !

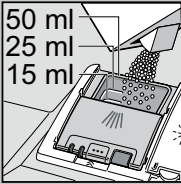
Remplissez le détergent

Vaisselle très sale, beaucoup de détergent ...



Ouvrez le couvercle
le cas échéant
(appuyez sur
la touche).

Attention !
Les produits mixtes
ne conviennent
pas à tous
les programmes.
Respectez
les consignes
du fabricant.



**Ne versez
le détergent** que
dans la chambre
à détergent sec.



Poussez
le couvercle
pour le refermer,
puis appuyez.
PLOP !

5 Enclenchement de l'appareil

6 Choisissez un programme

Rapide, économique ou intensif ...

Tableau des programmes

Dans ce récapitulatif figure le nombre maximal de programmes possibles. Le bandeau de commande de votre appareil indique les programmes spécifiques à celui-ci. Les données de programme sont des valeurs de laboratoire conformes à la norme européenne EN 60436. Les valeurs de consommation dépendent de la sélection du programme et des fonctions supplémentaires. La durée change avec l'ajout ou l'absence de liquide de rinçage.

* moitié de la charge normalisée

** Programme convenant pour la nuit :
durée de marche prolongée, mais en revanche silencieuse.

	Intensif 70°	Auto 45° / 65°	Eco 50°	Silence ** 50°	Verre 40°	65°	Rapide 65°	Rapide 45°	Pré-lavage	Entretien de la machine
Durée en heures : minutes	2:05-2:15	1:30-2:30	3:15	3:55-4:00	1:25-1:30	1:00	1:00	0:29 *	0:15	1:30
Consommation de courant en kWh	1,200-1,300	0,700-1,300	0,836	0,780-0,800	0,750-0,800	1,000	1,000	0,700	0,050	0,800-0,950
Consommation d'eau en litres	11-14	7-16	9,5	9	11-13	10	10	9	4	9,5-12

Vous trouverez la description des éventuelles fonctions supplémentaires dans la notice d'utilisation.

7 Démarrage du programme et c'est parti ...

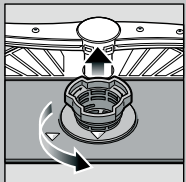
8 Éteignez l'appareil C'est parfait ...

Entretien et nettoyage

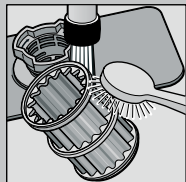
Pour obtenir un rinçage parfait ...

Nettoyage de la pompe de vidange

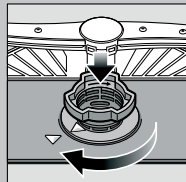
Filtres
... contrôlez,
éventuellement
nettoyez.



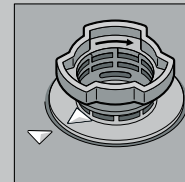
Tournez
le cylindre filtrant,
retirez le système
de filtration ...



rincez
à l'eau
courante ...

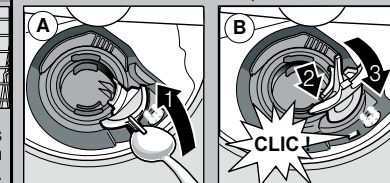


installez ...

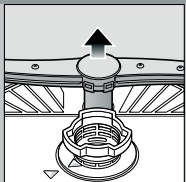


révissez le système
de filtration.
**RESPECTEZ
LES REPÈRES !**

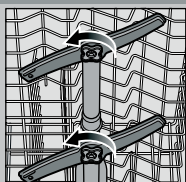
- Débranchez la fiche mâle de la prise de courant.
- Enlevez l'eau et retirez le filtre.
- Faites levier pour soulever le couvercle (A).
- Vérifiez que la zone de la roue à ailettes ne comporte pas de corps étranger.
- Faites enclencher audiblement le couvercle (B).
- Enlevez les filtres et récupérez l'eau.



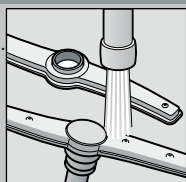
Bras d'aspersion
... enlevez
les obstructions /
dépôts.



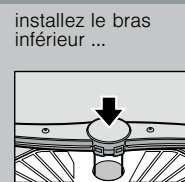
Tirez le bras inférieur
vers le haut ...



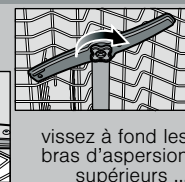
dévissez les bras
d'aspersion supérieurs ...



nettoyez les buses
d'aspersion à l'eau
courante
(éventuellement
avec un cure-dent) ...



installez le bras
inférieur ...



vissez à fond les
bras d'aspersion
supérieurs ...

Remédier soi-même aux petits défauts ...

... Remédier soi-même aux petites pannes permet d'économiser des frais !

Vous trouverez d'autres consignes dans la notice d'utilisation

Dérangement	Causes possibles	Remède
Mention « » s'allume	Le robinet d'arrivée d'eau est coincé ou entartré 	<ul style="list-style-type: none"> ▶ Ouvrez le robinet d'arrivée d'eau. ▶ 1. Dévissez le branchement d'eau. ▶ 2. Nettoyez le filtre monté dans le branchement d'eau. ▶ 3. Branchement d'eau ouvert, le débit minimal doit s'élever à 10 l / mn. En présence d'un débit plus faible, faites remplacer le robinet d'arrivée d'eau. ▶ Disposez le flexible d'arrivée d'eau sans le plier.
Mention « E:22 »	Filtres encrassés ou bouchés	▶ Nettoyez les filtres (voir ci-dessus).
Mention « E:24 » et « » s'allume	Flexible de vidange bouché ou plié Le couvercle de la pompe de vidange n'est pas monté	<ul style="list-style-type: none"> ▶ Posez le flexible de vidange de l'eau en veillant à l'apparition d'aucun pli. ▶ Montez le couvercle (voir ci-dessus).
Mention « E:25 » et « » s'allume	La pompe de vidange est bloquée	▶ Nettoyez la pompe de vidange (voir ci-dessus).
La mention de défaut divers « E:XX » s'allume	Appareil techniquement défectueux	<ul style="list-style-type: none"> ▶ Appelez le service après-vente (indiquez au technicien quel code de défaut s'affiche). ▶ Débranchez l'appareil.
Eau restée dans l'appareil	Le programme n'est pas encore terminé	▶ Fermez l'appareil, enclenchez-le et / ou abandonnez le programme (voir « Abandon d'un programme »).
Rouille sur les couverts	Couverts non inoxydables Les lames de couteau très dures sont plus susceptibles de rouiller Rouille étrangère	<ul style="list-style-type: none"> ▶ Utilisez des couverts résistants au lave-vaisselle. ▶ Ne lavez jamais dans l'appareil des pièces qui rouillent.

Dérangement	Causes possibles	Remède
Vaisselle mal lavée	La vaisselle se chevauche Présence de sable ou de résidus ressemblant à de la semoule sur la vaisselle 	<ul style="list-style-type: none"> ▶ Séparez les pièces de vaisselle, évitez de les faire chevaucher. ▶ Respectez les indications du fabricant (détergent). ▶ Sélectionnez un programme plus fort.
Tâches et traînées grasses	Dosage du liquide de rinçage trop élevé / trop faible	<ul style="list-style-type: none"> ▶ En présence de traînées grasses : réduisez le dosage. ▶ En présence d'eau ou de traces de calcaire : Augmentez le dosage.
Vaisselle pas sèche	Liquide de rinçage Le détergent mixte utilisé offre une mauvaise performance de séchage Réglage de l'appareil	<ul style="list-style-type: none"> ▶ Haussez le dosage. Changez le produit. ▶ Utilisez du produit de rinçage. ▶ Activer le séchage intensif (selon le modèle).
Dépôts laiteux (non définitif) sur la vaisselle	La dureté de l'eau est mal réglée Absence de sel spécial	<ul style="list-style-type: none"> ▶ Réglez correctement l'adoucisseur. ▶ Ajoutez du sel spécial.
Dépôts laiteux, verres troubles / mats (marques indélébiles)	Verres pas lavables au lave-vaisselle	<ul style="list-style-type: none"> ▶ Utilisez des verres allant au lave-vaisselle. ▶ Utilisez un détergent qui ménage les verres.
Teinte des pièces en plastique / de la vaisselle altérée	Trop peu de détergent Colorations dues aux colorants alimentaires (sauce tomate)	<ul style="list-style-type: none"> ▶ Respectez les indications du fabricant (détergent). ▶ Les colorations ne présentent aucun risque ; Elles s'estomperont aux rinçages suivants.

Abandon du programme ...

Ranger la vaisselle correctement ...

Pendant l'exécution du programme, appuyez sur la touche START pendant env. 3 secondes (Remise à zéro).



Contenu de l'indicateur chiffré « 0:01 ». Fin du programme au bout d'une minute env. ; la mention « 0:00 » s'affiche.



Mise hors tension de l'appareil.

Rangez la vaisselle (résistante au lave-vaisselle, exempte de cendres, cire, graisse lubrifiante, peinture, étiquettes autocollantes ; enlevez les restes volumineux de confiture, produits laitiers et alimentaires) en respectant le contenu de la notice d'instructions, puis vérifiez que les bras d'aspersion peuvent tourner librement.