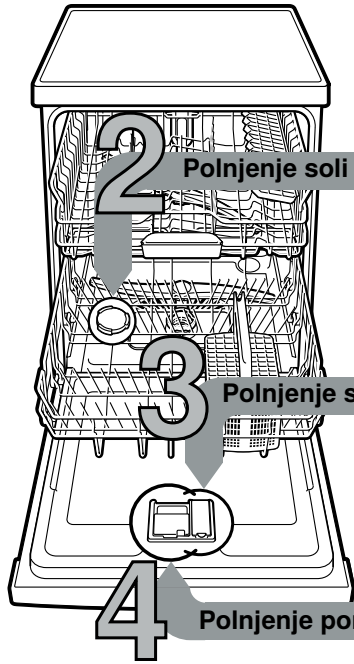




V kratkem in pri roki: vse kar rabi vaš pomivalni stroj ...

Pred prvo uporabo, vseeno, preberite navodilo za postavitve in uporabo!

1



2 Polnjenje soli za pomivalne stroje

3 Polnjenje sredstva za izpiranje

4 Polnjenje pomivalnega sredstva

5 Vklp stroja

6 Izbira programa

Zagon programa Naprej, gremo ...

8 Izklp aparata Vse je jasno ...

Nastavitev mehalnika vode*

Za vrednost trdote povprašajte pri podjetju za preskrbo z vodo in jo vnesite ...



* samo pred prvim pomivanjem ali v primeru spremembe trdote vode

| Vrednost trdote vode °dH | Območje trdote | mmol/l | Nastavitvena vrednost |
|--------------------------|----------------|---------|-----------------------|
| 0 - 6 | mehka | 0 - 1,1 | H:00 |
| 7 - 8 | mehka | 1,2-1,4 | H:01 |
| 9 - 10 | srednje | 1,5-1,8 | H:02 |
| 11 - 12 | srednje | 1,9-2,1 | H:03 |
| 13 - 16 | srednje | 2,2-2,9 | H:04 |
| 17 - 21 | trda | 3,0-3,7 | H:05 |
| 22 - 30 | trda | 3,8-5,4 | H:06 |
| 31 - 50 | trda | 5,5-8,9 | H:07 |

Hitro opravljeno ...

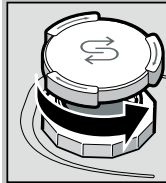
ter nastavite tako

- Vklpite stikalo za VKLOP/IZKLOP.
- Tipko **setup 3 sec.** pritisnite 3 sekunde.

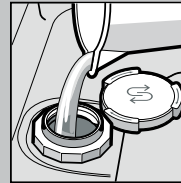
Na zaslonu se prikaže **Hxx** in **set**

- Tipko Start pritisnite tolikokrat, da se nastavi primerna stopnja trdote vode.
- Za shranitev nastavitve 3 sekunde pritisnite tipko **.**

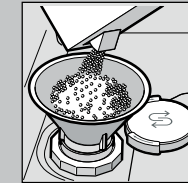
Raztopi apnenec (ni potrebno pri nastavljeni vrednosti 0!) ...



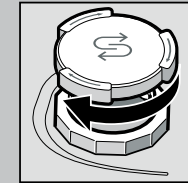
Odvijte pokrov.



Le pred prvim pomivanjem napolnite posodo za sol z vodo.

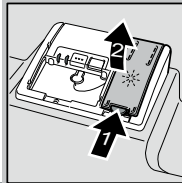


Polnite le posebno sol (nikoli ne polnite pomivalnega sredstva!).



Zaprte pokrov. Takoj izplaknite.

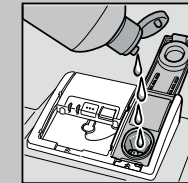
Odlično čiščenje ...



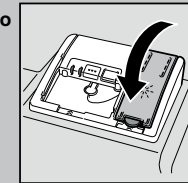
Pritisnite oznako 1, dvignite pokrov 2.



Za odlične rezultate pri pomivanju

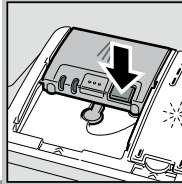


Napolnite sredstvo za izpiranje.



Zaprte pokrov. **KLIK!**

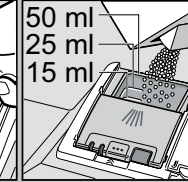
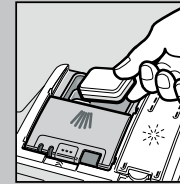
Veliko nesnage, veliko pomivalnega sredstva ...



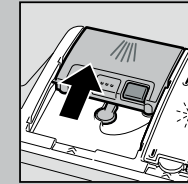
Morebiti odprite pokrov (pritisnite tipko).



Pozor, kombinirani proizvodi niso primerni za vse programe, upoštevajte napotke proizvajalca.



Pomivalno sredstvo polnite le v suh prekat za pomivalno sredstvo.



Porinite pokrov, pritisnite. **PLOP!**

Hitro, varčno ali intenzivno ...

Pregled programov

Pregled programov vsebuje največje možno število programov. Ustrezne programe vašega aparata lahko najdete na upravljalni plošči. Programski podatki so laboratorijske merilne vrednosti po evropskem standardu EN 60436. Uporabne vrednosti so odvisne od izbire programa in dodatnih funkcij. Če je dodajanje izplakovalnega sredstva izklopljeno ali če izplakovalnega sredstva primanjkuje, se delovni čas spremeni.

* polovica standardnega polnjenja

** Program, ki je primeren za izvajanje ponoči: podaljšan čas izvajanja, zato pa zelo tih.

| | Intenzivno 70° | Avto 45° / 65° | Eko 50° | Tih program** 50° | Express 65° | Express 60° | Express 45° | Steklo 40° | Favourite | Nega stroja |
|----------------------------------|-------------------|-------------------|------------|----------------------|----------------|----------------|----------------|---------------|-----------|----------------|
| Trajanje v ure : min. | 2:25 - 2:30 | 1:40 - 2:40 | 3:55 | 4:00 | 1:00 | 1:29 | 0:35 * | 1:40 - 1:45 | 0:15 | 2:10 - 2:15 |
| Poraba električne energije v kWh | 1,150 - 1,250 | 0,680 - 1,300 | 0,736 | 0,800 | 1,280 | 1,050 | 0,710 | 0,750 - 0,800 | 0,050 | 1,130 - 1,350 |
| Poraba vode v litrih | 10,5 - 13,5 | 7 - 15,5 | 9,5 | 10,5 | 10,2 | 11,5 | 10,5 | 11,1 - 13,7 | 4 | 13 - 15,2 |

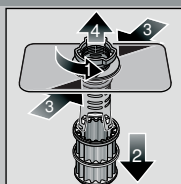
Opis možnih dodatnih funkcij najdete v navodilih za uporabo.

Vzdrževanje in nega

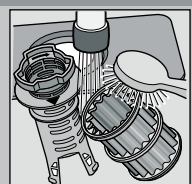
Za perfektne rezultate pomivanja posode ...

Čiščenje črpalke za odpadno vodo

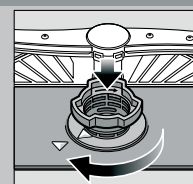
Sita
...preverite, morebiti očistite



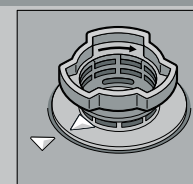
Odvijte valj sita, izvlecite sistem sit ...



izperite pod tekočo vodo ...



vstavite ...



Privijte sistem sit UPOŠTEVAJTE OZNAKO!

- Iztaknite omrežni vtič.
- Sita odstranite in izčrpajte vodo.
- Dvignite pokrov (A).
- Preverite ali so tujni v območju propelerja.
- Pokrov slišno pritrdite (B).
- Vložite sita.

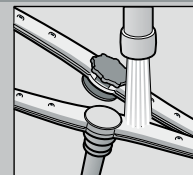
Brizgalke
...odpravite zamašitve / usedline



spodnjo brizgalko potegnite navzgor ...



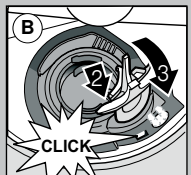
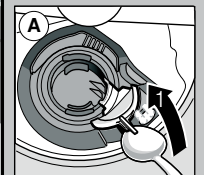
odvijte zgornjo brizgalko ...



očistite razpršilne šobe pod tekočo vodo (če je potrebno z zobotrebcom) ...



zgornjo brizgalko močno privijte



Samostojno odpravljanje manjših napak ...

... kajti samopomoč se izplača!

Nadaljnje napotke najdete v Navodilu za uporabo

| Motnja | Možni vzroki | Rešitev |
|-----------------------------------|---|---|
| Sveti prikaz E32 -00 in | Dovodna armatura je zatakajena ali poapnena Dovod vode ni priključen | <ul style="list-style-type: none"> ▶ Odprite dovodno armaturo. ▶ 1. Odvijte priključek za vodo. ▶ 2. Očistite sito v priključku za vodo. ▶ 3. Količina pretoka mora pri odprtem dovodu vode znašati min. 10 l/min. Pri manjšem pretoku dovodno armaturo zamenjajte. ▶ Dovodno cev napeljite brez pregibov. ▶ Priključite dovod vode. (Priključitev sanitarne vode v Navodilu za uporabo). |
| Prikaz E92 -40 | Onesnažena ali zamašena sita | ▶ Očistite sita (glejte zgoraj). |
| Sveti prikaz E61 -03 in | Odtočna cev je zamašena ali prepognjena Pokrov črpalke za odpadno vodo ni montiran | <ul style="list-style-type: none"> ▶ Odtočno cev speljite brez pregibov. ▶ Montirajte pokrov (glejte zgoraj). |
| Sveti prikaz E61 -02 in | Črpalke za odpadno vodo je blokirana | ▶ Očistite črpalke za odpadno vodo (glejte zgoraj). |
| Sveti prikaz druge napake Exx -xx | Stroj ima tehnično okvaro | <ul style="list-style-type: none"> ▶ Pokličite servisno službo (navedite prikaz napake). ▶ Izklopite stroj. Zaprite vodno pipo. |
| Preostala voda v stroju | Program še ni končan | ▶ Zaprite in vklopite stroj oz. prekinite program (glejte Prekinitev programa). |
| Rja na jedilnem priboru | Jedilni pribor ni odporen na rjo Trda rezila nožev rada rjavijo Rja od drugod | <ul style="list-style-type: none"> ▶ Uporabljajte jedilni pribor, ki je primeren za strojno pomivanje. ▶ Delov, ki rjavijo, nikoli ne pomivajte v stroju. |

| Motnja | Možni vzroki | Rešitev |
|---|--|--|
| Posoda ni čista Pesek ali zdrobu podobni ostanki na posodi | <ul style="list-style-type: none"> Posoda se dotika druga druge oz. leži ena na drugi Premalo pomivalnega sredstva Izbran neustrezen program Šobe brizgalk so zamašene Sita so umazana, niso dobro pritrjena Brizgalke blokirane | <ul style="list-style-type: none"> ▶ Kose posode zložite posamično, preprečite medsebojno dotikanje. ▶ Upoštevajte navodila proizvajalca (pomivalno sredstvo). ▶ Izbirite močnejši program. ▶ Očistite brizgalke (glejte zgoraj). ▶ Očistite sita (glejte zgoraj). ▶ Posodo zložite tako, da se lahko brizgalke prosto vrtijo. |
| Madeži in lise | Dozirali ste preveč / premalo sredstva za izpiranje | <ul style="list-style-type: none"> ▶ Pri lisah: zmanjšajte doziranje. ▶ Pri vodnih ali apnenih madežih: povečajte doziranje. |
| Posoda ni suha | Sredstvo za izpiranje Uporabljeno kombinirano pomivalno sredstvo kaže slabo zmogljivost sušenja. Nastavitev stroja | <ul style="list-style-type: none"> ▶ Povečajte doziranje. Zamenjajte proizvod. ▶ Uporabite sredstvo za izpiranje. ▶ Aktiviranje intenzivnega sušenja (glede na model) |
| Motne obloge na posodi (lahko se odstranijo) | Mehčanje vode je napačno nastavljeno; Manjka sol za pomivalne stroje | <ul style="list-style-type: none"> ▶ Pravilno nastavite mehčalnik vode. ▶ Dodajte sol za pomivalne stroje. |
| Motne obloge, kozarci so motni / zamegljeni (ni možno odstraniti) | Kozarci niso primerni za strojno pomivanje. | <ul style="list-style-type: none"> ▶ Uporabljajte kozarce, ki so primerni za strojno pomivanje. ▶ Uporabite pomivalno sredstvo, ki je primerno za steklo. |
| Plastična posoda / kosi posode obarvani | Premalo pomivalnega sredstva Obarvanje zaradi barv živil (paradižnikova omaka) | <ul style="list-style-type: none"> ▶ Upoštevajte navodila proizvajalca (pomivalno sredstvo). ▶ Obarvanja niso oporečna; po nekaj pomivanjih bodo obledela. |

Prekinitev programa ...

Med programom pritisčajte tipko pribl. 4 sekunde (Reset).



Vsi prikazi svetijo, nato se na prikazovalniku prikaže "0:01"
Po koncu programa se prikaže "0:00"

Pravilno zlaganje ...

Posodo, ki je primerna za pomivanje v pomivalnem stroju (brez ostankov pepela, voska, masti za mazanje, barve, nalepk; velike ostanke marmelade, mlečnih proizvodov in jedi grobo odstranite) razporedite po navodilu za uporabo in preverite, ali se brizgalke lahko prosto obračajo.