



V kratkem in pri roki: vse kar rabi vaš pomivalni stroj ...

Pred prvo uporabo, vseeno, preberite navodilo za postavitve in uporabo!

1

Nastavitev mečalnika vode*

Za vrednost trdote povprašajte pri podjetju za preskrbo z vodo in jo vnesite ...

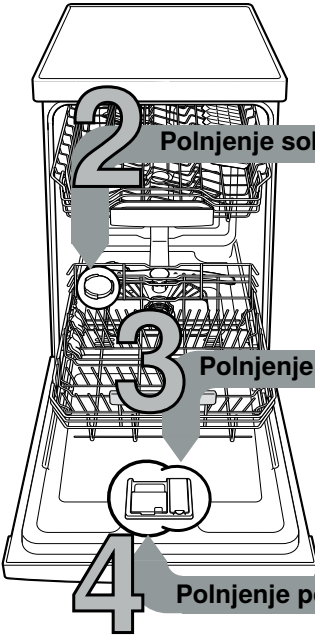
* samo pred prvim pomivanjem ali v primeru spremembe trdote vode

Vrednost trdote vode °dH	Območje trdote	mmol/l	Nastavitvena vrednost
0 - 6	mehka	0 - 1,1	H:00
7 - 8	mehka	1,2-1,4	H:01
9 - 10	srednje	1,5-1,8	H:02
11-12	srednje	1,9-2,1	H:03
13-16	srednje	2,2-2,9	H:04
17-21	trda	3,0-3,7	H:05
22-30	trda	3,8-5,4	H:06
31-50	trda	5,5-8,9	H:07

Hitro opravljeno ...

ter nastavite tako

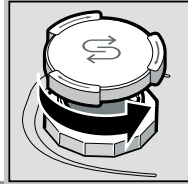
- Vključite stikalo za VKLOP/IZKLOP.
- Tipko **setup 3 sec.** pritisnite 3 sekunde.
- Na zaslonu se prikaže **Hxx** in **set**
- Tipko Start pritisnite tolikokrat, da se nastavi primerna stopnja trdote vode.
- Za shranitev nastavitve 3 sekunde pritisnite tipko **←**.



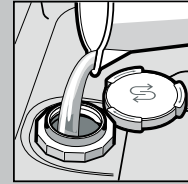
2 Polnjenje soli za pomivalne stroje

Raztopi apnenec (ni potrebno pri nastavljeni vrednosti 0!) ...

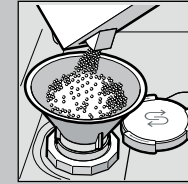
Za odlične rezultate pri pomivanju



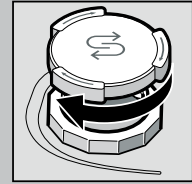
Odvijte pokrov.



Le pred prvim pomivanjem napolnite posodo za sol z vodo.



Polnite le posebno sol (nikoli ne polnite pomivalnega sredstva!).

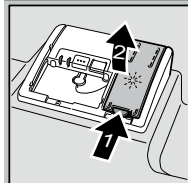


Zaprte pokrov. Takoj izplaknite.

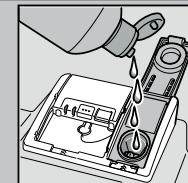
3 Polnjenje sredstva za izpiranje

Odlično čiščenje ...

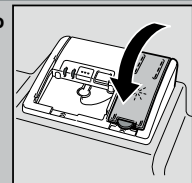
Za odlične rezultate pri sušenju



Pritisnite oznako 1, dvignite pokrov 2.



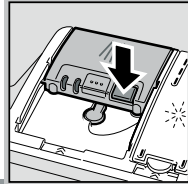
Napolnite sredstvo za izpiranje.



Zaprte pokrov. **KLIK!**

4 Polnjenje pomivalnega sredstva

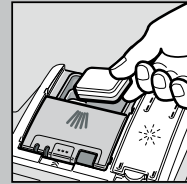
Veliko nesnage, veliko pomivalnega sredstva ...



Morebiti odprite pokrov (pritisnite tipko).

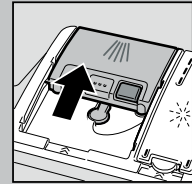


Pozor, kombinirani proizvodi niso primerni za vse programe, upoštevajte napotke proizvajalca.



50 ml
25 ml
15 ml

Pomivalno sredstvo polnite le v suh prekat za pomivalno sredstvo.



Porinite pokrov, pritisnite. **PLOP!**

5 Vključitev stroja

6 Izbira programa

Hitro, varčno ali intenzivno ...

Pregled programov

Pregled programov vsebuje največje možno število programov. Ustrezne programe vašega aparata lahko najdete na upravljalni plošči. Programski podatki so laboratorijske merilne vrednosti po evropskem standardu EN 60436. Uporabne vrednosti so odvisne od izbire programa in dodatnih funkcij. Če je dodajanje izplakovalnega sredstva izklopljeno ali če izplakovalnega sredstva primanjkuje, se delovni čas spremeni.

* polovica standardnega polnjenja

** Program, ki je primeren za izvajanje ponoči: podaljšan čas izvajanja, zato pa zelo tih.

	Intenzivno 70°	Avto 45° / 65°	Eko 50°	Tih program** 50°	Express 65°	Express 60°	Express 45°	Steklo 40°	Favourite	Nega stroja
Trajanje v ure : min.	1:55 - 2:05	1:35 - 2:40	3:40	4:00	1:00	1:29	0:29 *	1:35 - 1:38	0:15	2:10 - 2:15
Poraba električne energije v kWh	1,090 - 1,200	0,650 - 1,100	0,755	0,800	1,050	0,850	0,700	0,600 - 0,700	0,050	1,130 - 1,345
Poraba vode v litrih	10,5 - 13	7 - 14,5	9,5	9,6	10	11	9,4	10,5 - 13,1	4	14 - 15,2

Trajanje v ure : min.	1:55 - 2:05	1:35 - 2:40	3:40	4:00	1:00	1:29	0:29 *	1:35 - 1:38	0:15	2:10 - 2:15
Poraba električne energije v kWh	1,090 - 1,200	0,650 - 1,100	0,755	0,800	1,050	0,850	0,700	0,600 - 0,700	0,050	1,130 - 1,345
Poraba vode v litrih	10,5 - 13	7 - 14,5	9,5	9,6	10	11	9,4	10,5 - 13,1	4	14 - 15,2

Opis možnih dodatnih funkcij najdete v navodilih za uporabo.

Zagon programa Naprej, gremo ...

8 Izklop aparata Vse je jasno ...

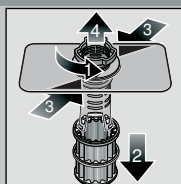


Vzdrževanje in nega

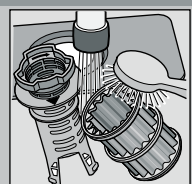
Za perfektne rezultate pomivanja posode ...

Čiščenje črpalke za odpadno vodo

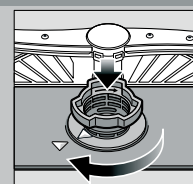
Sita
...preverite, morebiti očistite



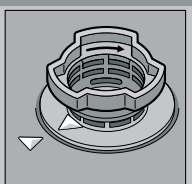
Odvijte valj sita, izvlecite sistem sit ...



izperite pod tekočo vodo ...



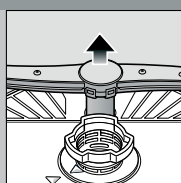
vstavite ...



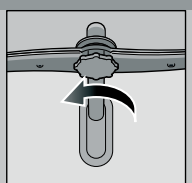
Privijte sistem sit UPOŠTEVAJTE OZNAKO!

- Iztaknite omrežni vtič.
- Sita odstranite in izčrpajte vodo.
- Dvignite pokrov (A).
- Preverite ali so tujni v območju propelerja.
- Pokrov slišno pritrдите (B).
- Vložite sita.

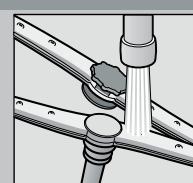
Brizgalke
...odpravite zamašitve / usedline



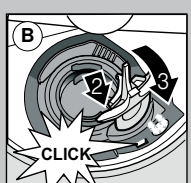
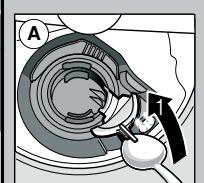
spodnjo brizgalko potegnite navzgor ...



odvijte zgornjo brizgalko ...



očistite razpršilne šobe pod tekočo vodo (če je potrebno z zobotrebcom) ...



Samostojno odpravljanje manjših napak ...

... Samopomoč se izplača!

Nadaljnji napotki so navedeni v navodilih za uporabo.

Motnja	Možni vzroki	Rešitev
Sveti prikaz E32 / -00 in	Dovodna armatura je pritisnjena ali zamašena z apncem Dotok vode ni priključen	<ul style="list-style-type: none"> ▶ Odprite dovodno armaturo. ▶ 1. Odvijte priključek za vodo. ▶ 2. Očistite sito v priključku za vodo. ▶ 3. Pri odprtem dovodu vode mora količina pretoka biti vsaj 10 l/min. ▶ Če je pretok manjši, zamenjajte dovodno armaturo. ▶ Postavite dovodno cev brez zvijanja. ▶ Priključite dotok vode. ▶ Priključek za pitno vodo v navodilih za uporabo.
Prikaz E92 / -40	Sita so onesnažena ali zamašena	▶ Očistite sita (glejte zgoraj).
Sveti prikaz E61 / -03 in	Cev za odpadno vodo je zamašena ali zvit. Pokrov na črpalke za odpadno vodo ni montiran	<ul style="list-style-type: none"> ▶ Odtočno cev speljite brez pregibov. ▶ Montirati pokrov (glej zgoraj).
Sveti prikaz E61 / -02 in	Črpalke za odpadno vodo je blokirana	▶ Očistite odtočno črpalke (glejte zgoraj).
Sveti prikaz napake Exx / -xx	Tehnično okvarjen stroj	<ul style="list-style-type: none"> ▶ Pokličite tovarniško servisno službo (navedite, kaj kaže prikazovalnik napake). ▶ Izklopite stroj.
Preostala voda v stroju	Program še ni končan.	▶ Zaprite in vklopite stroj oz. prekinite program (glej Prekinitev programa).
Rja na priboru	Jedilni pribor ni nerjaveč Trda rezila nožev rada rjavijo Rja od drugod	<ul style="list-style-type: none"> ▶ Uporabljajte jedilni pribor, ki je primeren za strojno pomivanje. ▶ Delov, ki rjavijo, ne pomivajte v stroju.

Motnja	Možni vzroki	Rešitev
Posoda ni čista Pesek ali zdrobu podobni ostanki na posodi 	<ul style="list-style-type: none"> Posoda je naložena ena poleg druge, oz. ena čez drugo Premalo pomivalnega sredstva Izbran neustrezen program Šobe brizgalk so zamašene Sita umazana, niso dobro pritrjena Brizgalke blokirane 	<ul style="list-style-type: none"> ▶ Kose posode previdno zložite, naj se ne dotikajo. ▶ Upoštevajte navodila proizvajalca (pomivalnega sredstva). ▶ Izberite močnejši program. ▶ Očistite brizgalke (glejte zgoraj). ▶ Očistite sita (glejte zgoraj). ▶ Posodo tako naložite, da se brizgalke lahko prosto obračajo.
Madeži in zamegljenost	Dozirali ste preveč / premalo sredstva za izpiranje	<ul style="list-style-type: none"> ▶ Pri zamegljenosti: zmanjšajte doziranje. ▶ Pri vodnih madežih ali apncenu: povečajte doziranje.
Posoda ni suha	Sredstvo za izpiranje Uporabljeno kombinirano pomivalno sredstvo ima slabo zmogljivost sušenja. Nastavitev aparata	<ul style="list-style-type: none"> ▶ Povečajte doziranje. Zamenjati proizvod. ▶ Uporabite sredstvo za izpiranje. ▶ Aktivirati intenzivno sušenje (odvisno od modela).
Motne usedline na posodi (lahko jih odpravite)	Mehčanje vode napačno nastavljeno; Manjka sol za pomivalne stroje	<ul style="list-style-type: none"> ▶ Pravilno nastavite mehčalnik vode. ▶ Dodajte sol za pomivalne stroje.
Motne obloge, kozarec je moten/neprozoren (ne da se odpraviti)	Kozarci niso odporni za strojno pomivanje.	▶ Uporabljajte kozarce, ki so primerni za strojno pomivanje.
Plastični / kosi posode spreminjajo barvo	Premalo pomivalnega sredstva Sprememba barve zaradi barv živil (paradižnikova omaka)	<ul style="list-style-type: none"> ▶ Uporabite sredstvo za pomivanje, ki ugodno vpliva na steklo. ▶ Upoštevajte navodila proizvajalca (pomivalnega sredstva). ▶ Spremembe barve so neznatne; bodo izginile med nadaljnjim pomivanjem.

Prekinitev programa ...

Med programom pritisnite tipko pribl. 4 sekunde (Reset).



Vsi prikazi svetijo, nato se na prikazovalniku prikaže "0:01"
Po koncu programa se prikaže "0:00"

Pravilno zlaganje ...

Posodo, ki je primerna za pomivanje v pomivalnem stroju (brez ostankov pepela, voska, masti za mazanje, barve, nalepk; velike ostanke marmelade, mlečnih proizvodov in jedi grobo odstranite) razporedite po navodilu za uporabo in preverite, ali se brizgalke lahko prosto obračajo.