



Kurz und handlich: alles, was Ihre Spülmaschine braucht...

Vor dem ersten Gebrauch dennoch Aufstell- und Gebrauchsanleitung lesen!

1

Enthärtungsanlage einstellen *

Härtewert beim Wasserwerk erfragen und eintragen ...



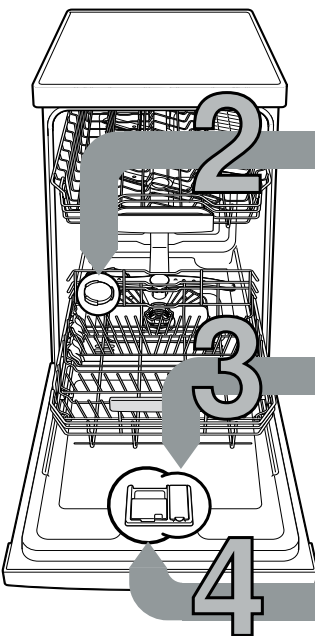
°dH	Härtebereich	mmol/l	Stufe	A	B	C
0-6	weich	0-1,1	0	○	○	○
7-16	mittel	1,2-2,9	1	●	○	○
17-21	hart	3,0-3,7	2	●	●	○
22-35	hart	3,8-6,2	3	●	●	●

* nur vor dem ersten Spülen oder bei veränderter Wasserhärte

Schnell erledigt ...

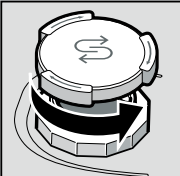
und so einstellen

- EIN-/AUS-Schalter einschalten.
- Taste Setup 3 sec. 3 Sekunden drücken. Im Display blinkt
- Taste Start so oft drücken, bis der passende Wasserhärtegrad eingestellt ist. Entsprechend leuchten 0, 1, 2 oder 3 LEDs.
- Um die Einstellungen zu speichern, Setup 3 sec. 3 Sekunden drücken.

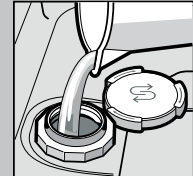


Speziessalz einfüllen

Löst Kalk (nicht nötig bei Einstellwert 0!) ...

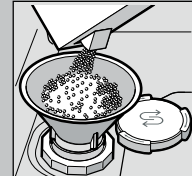


Deckel aufdrehen.

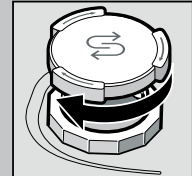


Nur vor dem ersten Spülen den Salzbehälter mit Wasser füllen.

Für optimale Spülergebnisse



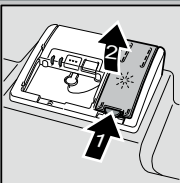
Speziessalz einfüllen (nie Reiniger einfüllen!).



Deckel schließen. Umgehend spülen.

Klarspüler einfüllen

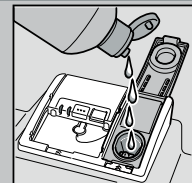
Macht blitzblank ...



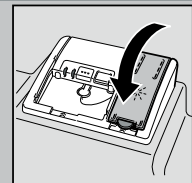
Markierung 1 drücken, Deckel 2 anheben.



Für optimale Trocknungsergebnisse



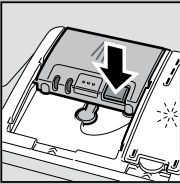
Klarspüler einfüllen.



Deckel schließen. KLICK!

Reiniger einfüllen

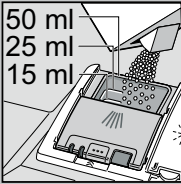
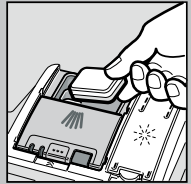
Viel Schmutz, viel Reiniger ...



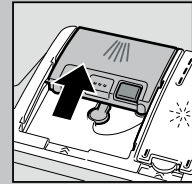
Eventuell Deckel öffnen (Taste drücken).



Achtung, Kombiprodukte nicht für alle Programme geeignet, Herstellerhinweise beachten.



Reiniger nur in trockene Reinigerkammer einfüllen.



Deckel zuschieben, drücken. PLOPP!

5

Gerät einschalten

6

Programm wählen

Schnell, sparsam oder intensiv ...

Programmübersicht

In dieser Übersicht ist die max. mögliche Programmanzahl dargestellt. Die entsprechenden Programme Ihres Gerätes entnehmen Sie bitte Ihrer Bedienblende. Die Programmzeiten sind Labormesswerte nach europäischer Norm EN 60436. Die Verbrauchswerte sind abhängig von der Programmwahl und den Zusatzfunktionen. Bei abgeschalteter Klarspülerzugabe oder Klarspülermangel verändert sich die Laufzeit.

* halbe Normbelastung

** Programm, das für die Nacht geeignet ist: verlängerte Laufzeit, dafür sehr leise.

	Intensiv 70°	Auto 45° / 65°	Eco 50°	Leise ** 50°	Express 65°	Express 60°	Express 45°	Glas 40°	Favourite	Maschinenpflege
Dauer in Std. : Min.	2:05-2:15	1:35-2:40	3:35	4:00	1:00	1:29	0:29*	1:30-1:35	0:15	2:10-2:15
Stromverbrauch in kWh	1,150-1,250	0,750-1,200	0,780	0,860	1,070	0,850	0,650	0,680-0,700	0,050	1,130-1,345
Wasserverbrauch in Liter	10,5-13	7-14,5	9,5	9,7	9,5	11	9,5	11-13,5	4	14-15,2

Dauer in Std. : Min.	2:05-2:15	1:35-2:40	3:35	4:00	1:00	1:29	0:29*	1:30-1:35	0:15	2:10-2:15
Stromverbrauch in kWh	1,150-1,250	0,750-1,200	0,780	0,860	1,070	0,850	0,650	0,680-0,700	0,050	1,130-1,345
Wasserverbrauch in Liter	10,5-13	7-14,5	9,5	9,7	9,5	11	9,5	11-13,5	4	14-15,2

Die Beschreibung möglicher Zusatzfunktionen finden Sie in Ihrer Gebrauchsanleitung.

8

Gerät ausschalten Alles klar...



Programm starten Los geht's...

7

Wartung und Pflege

Für perfekte Spülergebnisse ...

Abwasserpumpe reinigen

Siebe
...kontrollieren,
eventuell
reinigen

Siebzylinder drehen, Siebssystem entnehmen ...



unter fließendem Wasser abspülen ...

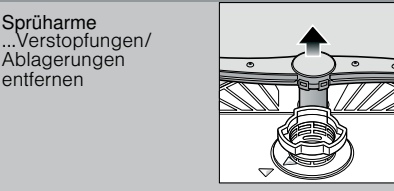


einsetzen ...

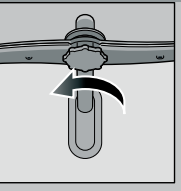


Siebssystem zuschrauben
MARKIERUNG BEACHTEN!

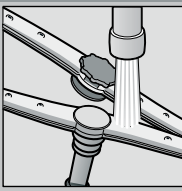
- Netzstecker ziehen
- Siebe entfernen und Wasser ausschöpfen
- Abdeckung aushebeln (A)
- Bereich des Flügelrades auf Fremdkörper prüfen
- Abdeckung hörbar einrasten (B)
- Siebe einsetzen



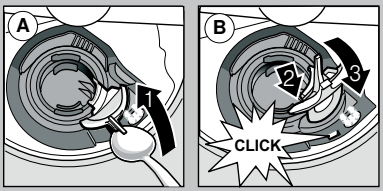
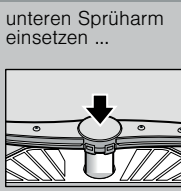
unteren Sprüharm nach oben ziehen ...



oberen Sprüharm abschrauben ...



unter fließendem Wasser (eventuell mit Zahnstocher) Sprühdüsen säubern ...



Kleine Fehler selbst beheben ...

... denn Selbsthilfe lohnt sich!

Weitere Hinweise finden Sie in der Gebrauchsanleitung

Störung	Mögliche Ursachen	Abhilfe
Anzeige für Wasserzulauf leuchtet	Zulaufarmatur verklemmt oder verkalkt Abwasserschlauch ist verstopft oder geknickt Abdeckung Abwasserpumpe nicht montiert Abwasserpumpe blockiert	<ul style="list-style-type: none"> ▶ Zulaufarmatur öffnen. ▶ 1. Wasseranschluß abschrauben. 2. Sieb im Wasseranschluß säubern. 3. Durchflußmenge muß bei geöffnetem Wasserzulauf min. 10 l/min betragen. Bei geringerem Durchfluß Zulaufarmatur austauschen lassen. ▶ Zulaufschlauch knickfrei verlegen. ▶ Abwasserschlauch knickfrei verlegen. ▶ Abdeckung (siehe oben) montieren. ▶ Abwasserpumpe reinigen (siehe oben).
Anzeige für Wasserzulauf blinkt	Gerät technisch defekt	<ul style="list-style-type: none"> ▶ Werkskundendienst rufen (Fehleranzeige nennen). ▶ Gerät ausstecken.
Restwasser im Gerät	Programm noch nicht beendet	<ul style="list-style-type: none"> ▶ Gerät einschalten und schließen bzw. Programm abbrechen (siehe Programm abbrechen).
Rost auf dem Besteck	Besteck nicht rostbeständig Harte Messerklingen sind anfälliger Fremdrost	<ul style="list-style-type: none"> ▶ Spülmaschinenbeständiges Besteck verwenden. ▶ Niemals rostende Teile im Gerät spülen.

Störung	Mögliche Ursachen	Abhilfe
Geschirr ist nicht sauber Sand oder grießartige Rückstände auf dem Geschirr 	Geschirr liegt aneinander bzw. übereinander Zu wenig Reiniger Ungeeignetes Programm gewählt Sprühdüsen verstopft Siebe verschmutzt, sitzen nicht fest Sprüharme blockiert	<ul style="list-style-type: none"> ▶ Geschirrtteile vereinzeln, Anlagestellen vermeiden. ▶ Herstellerangaben (Reiniger) beachten. ▶ Stärkeres Programm wählen. ▶ Sprüharme reinigen (siehe oben). ▶ Siebe reinigen (siehe oben). ▶ Geschirr so einräumen, dass Sprüharme frei drehen können.
Flecken und Schlieren	Klarspülerdosierung zu hoch / zu niedrig dosiert	<ul style="list-style-type: none"> ▶ Bei Schlieren: Dosierung reduzieren. ▶ Bei Wasser oder Kalkflecken: Dosierung erhöhen.
Geschirr ist nicht trocken	Klarspüler Verwendeter kombinierter Reiniger hat schlechte Trocknungsleistung. Geräteeinstellung	<ul style="list-style-type: none"> ▶ Dosierung erhöhen. Produkt wechseln. ▶ Klarspüler verwenden.
Milchige Beläge auf dem Geschirr (entfernbar)	Wasserenthärtung falsch eingestellt; Speziessalz fehlt	<ul style="list-style-type: none"> ▶ Intensivtrocknung aktivieren (je nach Modell) ▶ Enthärtungsanlage richtig einstellen. ▶ Speziessalz nachfüllen.
Milchige Beläge, Gläser eingetrübt / blind (nicht entfernbar)	Gläser nicht spülmaschinenfest.	<ul style="list-style-type: none"> ▶ Spülmaschinenbeständige Gläser verwenden. ▶ Glasschonenden Reiniger verwenden.
Kunststoff / Geschirrtteile verfärbt	Zu wenig Reiniger Verfärbungen durch Lebensmittelfarbstoffe (Tomatensauce)	<ul style="list-style-type: none"> ▶ Herstellerangaben (Reiniger) beachten. ▶ Verfärbungen sind unbedenklich; Verblassen bei weiteren Spülgängen.

Programm abbrechen ...



Alle Anzeigen leuchten.
Der Programmabbruch dauert ca. 1 Minute, danach blinkt das zuletzt gewählte Programm.

Während des Programms -Taste ca. 4 Sek. (Reset) drücken.

Richtig einräumen ...

Spülmaschinenfestes Geschirr (ohne Rückstände von Asche, Wachs, Schmierfett, Farbe, Klebe-Etiketten; große Reste von Marmelade, Milchprodukten und Speisen grob entfernen) einordnen gemäß Gebrauchsanleitung und prüfen, ob sich die Sprüharme frei drehen können