



Breve y siempre a mano: todo lo que necesita su lavavajillas...
¡Lea atentamente las instrucciones de uso y montaje del aparato antes de ponerlo en marcha!

1

Ajustar el descalcificador *

Consultar a la empresa local de abastecimiento de agua el grado de dureza del agua local y anotarla...

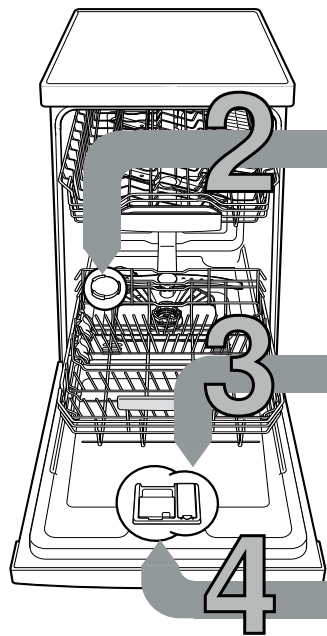
Grado de dureza del agua °dH	Grado de dureza	mmol/l	Valor de ajuste
0 - 6	blanda	0 -1,1	H:00
7 - 8	blanda	1,2-1,4	H:01
9 -10	media	1,5-1,8	H:02
11-12	media	1,9-2,1	H:03
13-16	media	2,2-2,9	H:04
17-21	dura	3,0-3,7	H:05
22-30	dura	3,8-5,4	H:06
31-50	dura	5,5-8,9	H:07

* Solo antes de la primera puesta en marcha del aparato o al producirse una alteración del grado de dureza del agua

Operación rápida y fácil...

y así se ajustan los valores

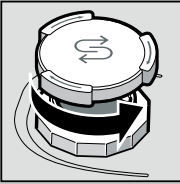
- Accionar el interruptor de Conexión/Desconexión.
 - Pulsar la tecla **Setup 3 sec.** durante 3 segundos.
- En la pantalla de visualización aparecen **Hxx** y **Set**
- Pulsar la tecla Start repetidamente hasta que se haya ajustado el grado de dureza del agua adecuado.
 - Pulsar la tecla < durante 3 segundos para memorizar los ajustes.



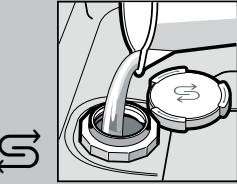
Poner sal especial

Disuelve la cal (¡no NimbusSanLes necesario con el valor de ajuste 0!) ...

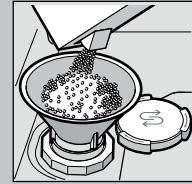
Para obtener resultados de lavado inmejorables



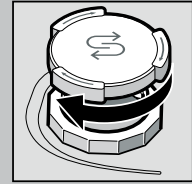
Desenroscar la tapa.



Llenar el depósito de sal con agua solo antes del primer ciclo de lavado.



Utilizar sal especial (¡no poner nunca detergente!).

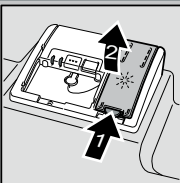


Cerrar la tapa. Iniciar inmediatamente el ciclo de lavado.

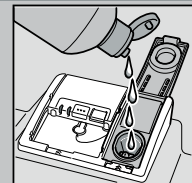
Poner abrillantador

Máxima limpieza...

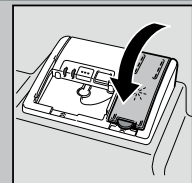
Para un secado óptimo



Presionar en la marca 1 y levantar la tapa 2.



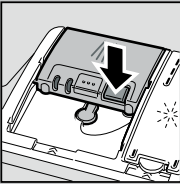
Poner abrillantador.



Cerrar la tapa. ¡CLIC!

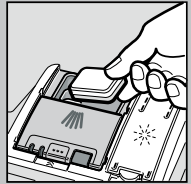
Poner detergente

Fuerte grado de suciedad, más cantidad de detergente ...



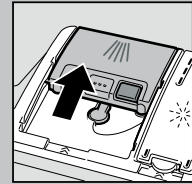
Abrir la tapa en caso necesario (pulsar la tecla).

¡Atención! Los productos combinados no son necesariamente adecuados para todos los programas de lavado. Obsérvense al respecto las indicaciones del fabricante.



50 ml
25 ml
15 ml

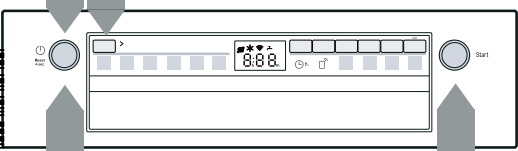
Poner el detergente sólo en una cámara seca.



Cerrar la tapa y presionarla. ¡PLOP!

5 Encender el aparato

6 Seleccionar un programa



Iniciar el programa Ya está...

8 Desconectar el aparato Todo listo...

Cuadro sinóptico de los programas

En este cuadro sinóptico se presenta el número máximo de programas posibles. Consulte los programas disponibles en su aparato en el cuadro de mandos del mismo. Los datos de los programas son valores obtenidos en laboratorio según la norma europea EN 60436. Los valores de consumo dependen del programa seleccionado y de las funciones adicionales. Si se ha desactivado la adición de abrillantador o no hay suficiente abrillantador, la duración del programa varía.

* media carga

** Programa adecuado para funcionar de noche: con duración prolongada, especialmente silencioso.

	Intensivo 70°	Auto 45° / 65°	Eco 50°	Silencio ** 50°	Express 65°	Express 60°	Express 45°	Copas 40°	Favourite	Limpieza de la máquina
Duración en horas : minutos	1:55 - 2:05	1:35 - 2:40	3:40	4:00	1:00	1:29	0:29 *	1:35 - 1:38	0:15	2:10 - 2:15
Consumo de corriente en kWh	1,090 - 1,200	0,650 - 1,100	0,704	0,800	1,050	0,850	0,700	0,600 - 0,700	0,050	1,130 - 1,345
Consumo de agua en litros	10,5 - 13	7 - 14,5	8,5	9,6	10	11	9,4	10,5 - 13,1	4	14 - 15,2

Las posibles funciones adicionales se describen en las instrucciones de uso de su aparato.

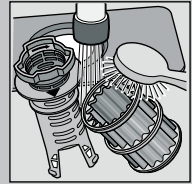
Limpeza y cuidados del aparato

Para un lavado perfecto ...

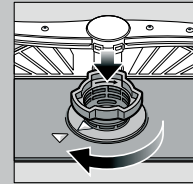
Desobstruir y limpiar la bomba de evacuación

Filtros
...controlarlos, en caso necesario, limpiarlos

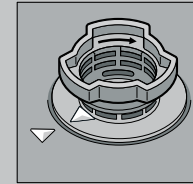
Girar el filtro cilíndrico y extraer el grupo de filtros ...



lavarlos bajo el grifo de agua ...



colocarlo en su sitio ...

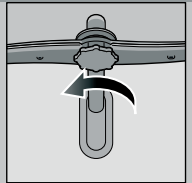


Enroscar el grupo de filtros ¡PRESTAR ATENCIÓN A LA MARCA!

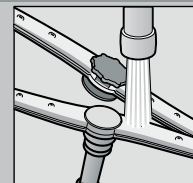
- Extraer el enchufe del aparato de la toma de corriente.
- Retirar los filtros y eliminar el agua
- Desmontar la tapa haciendo palanca (A)
- Verificar si en la rueda de aletas hay atrapados cuerpos extraños
- Encajar la tapa de modo audible (B)
- Montar los filtros

Los brazos de aspersión
...eliminar las obstrucciones/Incrustaciones

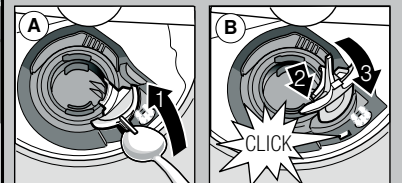
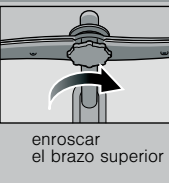
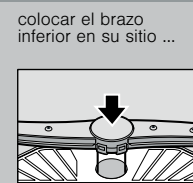
extraer el brazo inferior hacia arriba ...



desenroscar el brazo superior ...



limpiar los inyectores bajo el grifo de agua (desobstruyéndolos con un mondadientes) ...



Pequeñas averías que puede solucionar uno mismo...

... ¡vale la pena!

En las instrucciones de uso hay más notas

Avería	Causas posibles	Solución
Iluminación de las indicaciones E32 / -00 y	El grifo de agua está agarrotado o calcificado	<ul style="list-style-type: none"> ▶ Abrir el grifo. ▶ 1. Desenroscar la toma de agua del aparato. ▶ 2. Limpiar el filtro de agua de la entrada del aparato. ▶ 3. El caudal de agua deberá alcanzar como mínimo, estando el grifo abierto, 10 l/min. De no alcanzarse este valor, habrá que sustituir el grifo. ▶ Instalar la manguera de alimentación de agua de modo que no forme pliegues ni dobleces.
	El aparato no está conectado a la red de agua	<ul style="list-style-type: none"> ▶ Conectar el aparato a la red de agua. (Conexión a la red de agua potable en las instrucciones de uso).
Indicación E92 / -40	Los filtros están sucios u obstruidos	<ul style="list-style-type: none"> ▶ Limpiar los filtros (véase más arriba).
Iluminación de las indicaciones E61 / -03 y	El tubo de desagüe está obstruido o doblado	<ul style="list-style-type: none"> ▶ Instalar el tubo de desagüe de modo que no forme pliegues ni dobleces.
	La tapa de la bomba de desagüe no está montada	<ul style="list-style-type: none"> ▶ Montar la tapa (véase más arriba).
Iluminación de las indicaciones E61 / -02 y	La bomba de desagüe está bloqueada	<ul style="list-style-type: none"> ▶ Limpiar la bomba de desagüe (véase más arriba).
Iluminación de otra indicación de avería Exx / -xx	Aparato técnicamente defectuoso	<ul style="list-style-type: none"> ▶ Avisar al Servicio de Asistencia Técnica Oficial de la marca (indicar el código de avería mostrado). ▶ Desenchufar el aparato.
Restos de agua en el aparato	El programa de lavado no ha concluido	<ul style="list-style-type: none"> ▶ Cerrar la puerta del aparato y conectarlo o interrumpir el programa de lavado en curso (véase «Poner fin a un programa en curso»).
Óxido en los cubiertos	Los cubiertos no tienen suficiente resistencia contra el óxido Los cuchillos de hojas duras son más propensos a la acumulación de óxido	<ul style="list-style-type: none"> ▶ Utilizar cubiertos apropiados para lavado en lavavajillas.
	Óxido de origen externo	<ul style="list-style-type: none"> ▶ No lavar nunca en el aparato piezas que puedan oxidarse.

Avería	Causas posibles	Solución
La vajilla no sale limpia	Las piezas de vajilla han estado en contacto unas con otras	<ul style="list-style-type: none"> ▶ Cargar la vajilla de modo más individual, evitando puntos de contacto.
Hay arena o residuos arenosos en la vajilla	Detergente insuficiente Se ha seleccionado un programa inadecuado	<ul style="list-style-type: none"> ▶ Respetar las indicaciones del fabricante (detergente). ▶ Seleccionar un programa de más intensidad.
	Las boquillas del brazo de aspersión están obstruidas	<ul style="list-style-type: none"> ▶ Limpiar los brazos de aspersión (véase más arriba).
	Los filtros están sucios, no encajan firmemente	<ul style="list-style-type: none"> ▶ Limpiar los filtros (véase más arriba).
	Los brazos de aspersión están bloqueados	<ul style="list-style-type: none"> ▶ Colocar la vajilla y demás piezas de manera que no obstaculicen el libre movimiento de los brazos aspersores.
Manchas y velos	Dosificación excesiva/insuficiente del abrillantador	<ul style="list-style-type: none"> ▶ En caso de que queden velos: reducir la dosificación. ▶ En caso de manchas de agua o cal: aumentar la dosificación.
La vajilla no sale seca	Abrillantador El detergente combinado empleado tiene malas propiedades de secado. Ajuste del aparato	<ul style="list-style-type: none"> ▶ Aumentar la dosificación. ▶ Cambiar el producto. ▶ Emplear un abrillantador. ▶ vintensi Activar la función «Secado intensivo» (según modelo)
Se observan manchas blancas (de cal) en la vajilla (pueden eliminarse)	El descalcificador de agua está mal ajustado	<ul style="list-style-type: none"> ▶ Ajustar correctamente el descalcificador.
	Falta sal especial	<ul style="list-style-type: none"> ▶ Poner sal especial.
Sobre los vasos aparece un velo turbio (no puede eliminarse)	Los vasos no son aptos para el lavavajillas.	<ul style="list-style-type: none"> ▶ Utilizar vasos apropiados para el lavado en lavavajillas. ▶ Utilizar detergente para el cuidado del vidrio.
En los elementos de plástico se producen decoloraciones	Detergente insuficiente Decoloraciones debidas a alimentos (por ejemplo, salsa de tomate)	<ul style="list-style-type: none"> ▶ Respetar las indicaciones del fabricante (detergente). ▶ Las decoloraciones no tienen mayores consecuencias, desaparecen con sucesivos ciclos de lavado.

Interrumpir programa...

Durante la ejecución del programa, pulsar la tecla aprox. 4 s (reset).



Todas las indicaciones se iluminan, a continuación, en la pantalla de visualización aparece «0:01»
Al finalizar el programa, se muestra «0:00»

Cargar correctamente la vajilla en el aparato...

Cargar solo vajilla apropiada para el lavado en lavavajillas, prestando atención a que no contenga restos de ceniza, cera, grasa, tinta o etiquetas adhesivas; eliminar restos grandes de comida, mermelada o productos lácteos antes de introducir la vajilla en el lavavajillas. Colocar las piezas del lavavajillas siguiendo las instrucciones de uso del aparato, comprobando que los brazos aspersores puedan girar sin obstáculos