



Ukratko i pri ruci: sve što je potrebno vašoj mašini za pranje posuda...

Pre prve upotrebe ipak pročitajte uputstvo za postavljanje i upotrebu!

1

**Podešavanje uređaja za omekšavanje vode \***

Za vrednost tvrdoće raspitajte se kod preduzeća za snabdevanje vodom i unesite je...



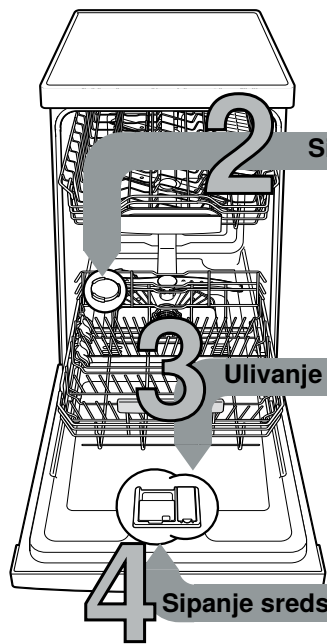
°dH	Opseg tvrdoće	mmol/l	Stepen	A	B	C
0-6	meka	0-1,1	0	<input type="radio"/>	<input type="radio"/>	<input type="radio"/>
7-16	srednja	1,2-2,9	1	<input checked="" type="radio"/>	<input type="radio"/>	<input type="radio"/>
17-21	tvrd	3,0-3,7	2	<input checked="" type="radio"/>	<input checked="" type="radio"/>	<input type="radio"/>
22-35	tvrd	3,8-6,2	3	<input checked="" type="radio"/>	<input checked="" type="radio"/>	<input checked="" type="radio"/>

\* samo pre prvog pranja posuda ili u slučaju promene tvrdoće vode

Brzo obavljeno...

i ovako podesite

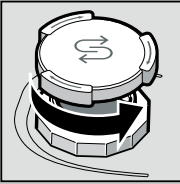
- Uključite prekidač za UKLJ./ISKLJ.
- Držite pritisnut taster Setup 3 sec. tokom 3 sekunde. Na displeju treperi
- Pritiskajte taster Start sve dok se ne podesi odgovarajući stepen tvrdoće vode. Shodno tome svetle 0, 1, 2 ili 3 LED lampice. Da biste sačuvali podešavanja, pritisnite taster Setup 3 sec. tokom 3 sekunde.



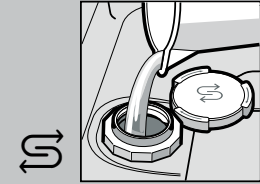
**Sipanje specijalne soli**

Rastvara kamenac (nije potrebno kod podešene vrednosti 0!)...

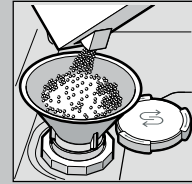
Za optimalne rezultate pranja



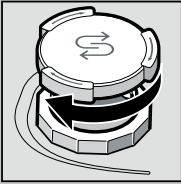
Odvrtiti poklopac.



Samo pre prvog pranja posuda za so napuniti vodom.



**Puniti samo** specijalnu so (nikada ne puniti sredstvo za pranje!).

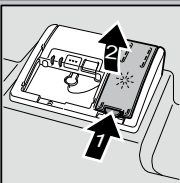


Zatvorite poklopac. Hitno isprati.

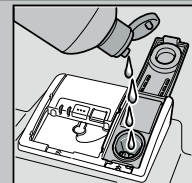
**Ulivanje sredstva za ispiranje**

Sve postaje blistavo čisto...

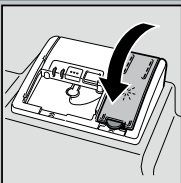
Za optimalne rezultate sušenja



Oznaku 1 pritisnuti, poklopac 2 podići.



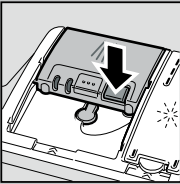
**Punite** sredstvo za ispiranje.



Zatvorite poklopac. KLIK!

**Sipanje sredstva za pranje posuda**

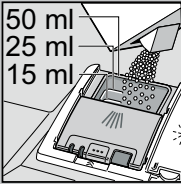
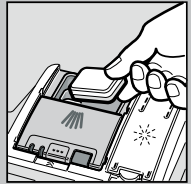
Mnogo nečistoće, mnogo sredstva za pranje ...



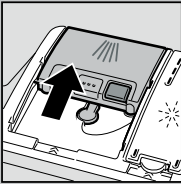
Eventualno otvoriti poklopac (pritisnuti tipku).



Pažnja! Kombinovani proizvodi nisu pogodni za sve programe, pridržavati se uputstava proizvođača.



Sredstvo za pranje sipati samo u suhu komoru za pranje.



Gurnuti poklopac, pritisnuti. PLOP!

**5 Uključivanje uređaja**

**6 Biranje programa**

Brzo, štedljivo ili intenzivno...

**Pregled programa**

Na ovom pregledu je prikazan maksimalno moguć broj programa. Odgovarajuće programe vašeg aparata naći ćete na vašoj upravljačkoj tabli. Programski podaci su laboratorijske merne vrednosti prema evropskom standardu EN 60436. Upotrebne vrednosti zavise od izbora programa i dodatnih funkcija. Pri isključenom dodavanju sredstva za ispiranje ili nedostatku sredstva za ispiranje menja se vreme trajanja programa.

\* pola standardnog punjenja

\*\* Program koji je pogodan za noć: produženo vreme trajanja programa, zato jako tiho.

	Intenzivno 70°	Auto 45°/65°	Eko 50°	Tiho ** 50°	Express 65°	Express 60°	Express 45°	Staklo 40°	Favourite	Održavanje uređaja
Trajanje u sat. : min.	2:05 - 2:15	1:35 - 2:40	3:35	4:00	1:00	1:29	0:29 *	1:30 - 1:35	0:15	2:10 - 2:15
Potrošnja struje u kWh	1,150 - 1,250	0,750 - 1,200	0,780	0,800	1,070	0,850	0,700	0,680 - 0,700	0,050	1,130 - 1,345
Potrošnja vode u litrama	10,5 - 13	7 - 14,5	9,5	9,6	9,5	11	9,4	11 - 13,5	4	14 - 15,2

**8 Isključivanje uređaja Sve jasno...**

Pokretanje programa Napred, krećemo...

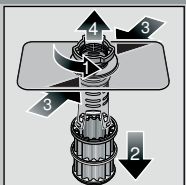
Opis mogućih dodatnih funkcija pronaći ćete u uputstvu za upotrebu.

## Održavanje i nega

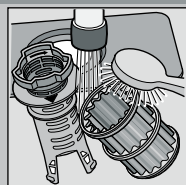
Za perfektno rezultate pranja posuda ...

## Čišćenje pumpe za otpadnu vodu

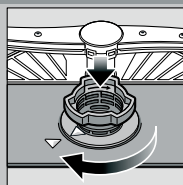
**Sita**  
... proveriti, eventualno očistiti



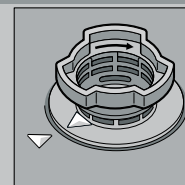
Odvrti cilindar sita, sistem sita izvaditi ...



isprati pod mlazom tekuće vode ...



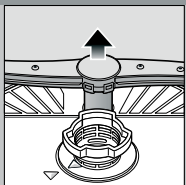
umetnuti ...



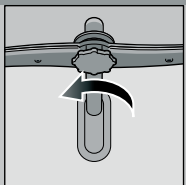
Sistem sita zavrnuti **PRIDRŽAVATI SE OZNAKE!**

- Izvući mrežni utikač
- Sita ukloniti i iscrpiti vodu
- Podići poklopac (A)
- Područje propelera proveriti na prisustvo stranih tela
- Poklopac čujno učvrstiti (B)
- Umetnuti sita

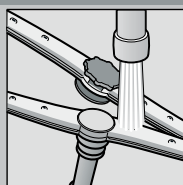
**Prskalice**  
... ukloniti začepljenja / naslage



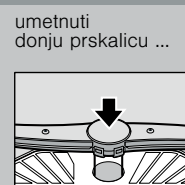
donju prskalicu povući na gore ...



gornju prskalicu odvrnuti ...



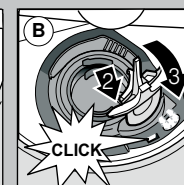
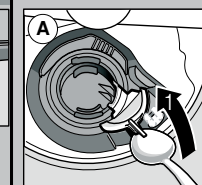
dizne za raspršivanje očistiti pod mlazom tekuće vode (eventualno uz pomoć čačkalice za zube) ...



umetnuti donju prskalicu ...



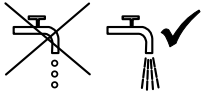
gornju prskalicu čvrsto pritegnuti

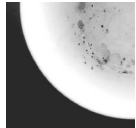


## Sami otklonite manje greške...


... jer se samopomoć isplati!

Dodatna uputstva možete pronaći u uputstvu za upotrebu

Smetnja	Mogući uzroci	Pomoć
Svetli prikaz za dovod vode	Dovodna armatura je pritegnuta ili začepljena kamencem 	<ul style="list-style-type: none"> <li>▶ Otvorite dovodnu armaturu.</li> <li>▶ 1. Odvrnite priključak za vodu.</li> <li>▶ 2. Očistite sito u priključku za vodu.</li> <li>▶ 3. Kada je dovod vode otvoren, količina protoka mora iznositi min. 10 l/min. Ako je protok manji, zamenite dovodnu armaturu.</li> <li>▶ Dovodno crevo položite bez izvijanja.</li> </ul>
	Crevo za otpadnu vodu je začepljeno ili savijeno	▶ Crevo za otpadnu vodu položite tako da ne može da se savije.
	Poklopac na pumpi za otpadnu vodu nije montiran	▶ Montirajte poklopac (pogledajte iznad).
	Blokirana je pumpa za otpadnu vodu	▶ Očistite pumpu za otpadnu vodu (pogledajte iznad).
Treperi prikaz dovoda vode	Uređaj je tehnički neispravan	<ul style="list-style-type: none"> <li>▶ Pozovite fabričku servisnu službu (navedite šifru sa prikaza greške).</li> <li>▶ Izvucite utikač uređaja.</li> </ul>
Preostala voda u uređaju	Program se još nije završio	▶ Uključite uređaj i zatvorite odn. prekinite program (pogledajte „Prekidanje programa“).
Rđa na priboru za ručavanje	Pribor za ručavanje nije dovoljno otporan na rđu Tvrde oštrice noža su podložnije rđi Rđa iz spoljašnjeg izvora	<ul style="list-style-type: none"> <li>▶ Upotrebjavajte pribor za ručavanje koji je otporan na mašinsko pranje.</li> <li>▶ Delove koji rđaju nipošto nemojte da perete u mašini za pranje posuda.</li> </ul>

Smetnja	Mogući uzroci	Pomoć
Posude nije čisto	Posude leži jedno pored drugog odn. jedno preko drugog	▶ Delove posuda pojedinačno poredajte, izbegavajte naleganje.
Pesak ili zrnasti ostaci na posudu 	Premalo sredstva za pranje posuda Izabran je neodgovarajući program Mlaznice prskalica su začepljene Sita su zaprljana ili nisu čvrsto uglavljena Prskalice su blokirane	<ul style="list-style-type: none"> <li>▶ Obratite pažnju na podatke proizvođača (sredstvo za pranje).</li> <li>▶ Izaberite intenzivniji program.</li> <li>▶ Očistite prskalice (pogledajte iznad).</li> <li>▶ Očistite sita (pogledajte iznad).</li> <li>▶ Posude rasporedite tako da prskalice mogu slobodno da se obrću.</li> </ul>
Mrlje i muzge	Dozirano previše/premalo sredstva za ispiranje	<ul style="list-style-type: none"> <li>▶ U slučaju pojave muzgi: smanjite doziranje.</li> <li>▶ U slučaju pojave mrlja od vode ili kamena: povećajte doziranje.</li> </ul>
Posude nije suvo	Sredstvo za ispiranje Upotrebjeno kombinovano sredstvo za pranje ima loš učinak sušenja. Podešavanje uređaja	<ul style="list-style-type: none"> <li>▶ Povećajte doziranje. Zamenite proizvod.</li> <li>▶ Upotrebite sredstvo za ispiranje.</li> </ul>
Mutne naslage na posudu (može se otkloniti)	Omekšavanje vode je pogrešno podešeno; Nedostaje specijalna so	<ul style="list-style-type: none"> <li>▶ Aktivirajte intenzivno sušenje (zavisno od modela)</li> <li>▶ Pravilno podesite uređaj za omekšavanje vode.</li> <li>▶ Dopunite specijalnu so.</li> </ul>
Mutne naslage, čaše zamućene/neprozirne (ne da se otkloniti)	Čaše se ne mogu prati u mašini za pranje posuda.	<ul style="list-style-type: none"> <li>▶ Koristite čaše otporne na mašinsko pranje.</li> <li>▶ Koristite sredstvo za pranje koje štiti staklene površine.</li> </ul>
Plastični/delovi posuda menjaju boju	Premalo sredstva za pranje posuda Promena boje zbog boja namirnica (sos od paradajza)	<ul style="list-style-type: none"> <li>▶ Obratite pažnju na podatke proizvođača (sredstvo za pranje).</li> <li>▶ Promene boje su beznačajne; izbledeće pri daljem pranju posuda.</li> </ul>

## Prekidanje programa ...

Za vreme programa taster  pritisakajte oko 4 sek. (Reset).



Svetle svi prikazi,  
Prekid programa traje oko 1 minuta,  
potom treperi poslednje izabrani program.

## Pravilno raspoređivanje posuda ...

Posude otporno na pranje u mašini za pranje posuda (bez ostataka pepela, voska, masti za podmazivanje, boje, nalepnica; velike ostatke marmelade, mlečnih proizvoda i jela grubo uklonite) razvrstajte prema uputstvu za upotrebu i proverite da li prskalice mogu slobodno da se obrću