



Kısa ve kullanışlı:
Bulaşık makineniz için
gerekli her şey ...

**Cihazı ilk kez kullanmadan önce
yine de kurma ve kullanma
kılavuzunu okuyunuz!**

1

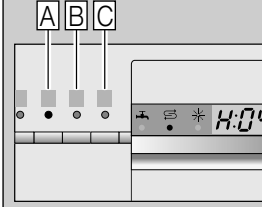
Su sertlik cihazının ayarlanması *

Suyun sertlik derecesini
su işletmesinden sorup
öğreniniz ve ilgili alana
kaydediniz ...



* sadece ilk kez bulaşık
yıkamadan önce veya su
sertliğinde bir değişiklik
olduğunda

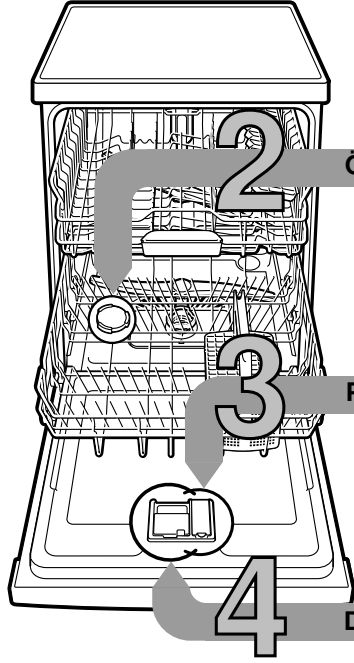
| Su sertlik derecesi °dH | Sertlik aralığı | mmol/l | Ayar değeri |
|----------------------------|-----------------|---------|-------------|
| 0-6 | yumuşak | 0-1,1 | H:00 |
| 7-8 | yumuşak | 1,2-1,4 | H:01 |
| 9-10 | orta | 1,5-1,8 | H:02 |
| 11-12 | orta | 1,9-2,1 | H:03 |
| 13-16 | orta | 2,2-2,9 | H:04 |
| 17-21 | sert | 3,0-3,7 | H:05 |
| 22-30 | sert | 3,8-5,4 | H:06 |
| 31-50 | sert | 5,5-8,9 | H:07 |



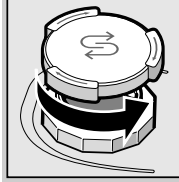
Kolayca yapılır ...

Ayarlama işleminin yapılması

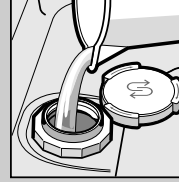
- AÇIK/KAPALI şalterini açınız.
- A program tuşunu A basılı tutunuz ve START tuşuna, sayı göstergesinde H:0... gösterilinceye kadar basınız.
- Tuşların her ikisinde bırakınız. A tuşunun A ışık göstergesi yanıp söner ve sayı göstergesinde fabrika ayarında girilmiş olan değer H:04 yanar.
- Program tuşunu C basınız. Tuşa her basılmasında, ayar değeri bir kademe yükselir; H:07 değerine ulaşıncaya kadar, gösterge yeniden H:00 (kapalı) değerine atlar.
- START tuşuna basınız. Ayar değeri cihaz belleğine kaydedilmiştir.



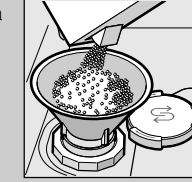
Özel tuz doldurunuz Kireç çözer (ayar değeri 0 ise gerek yoktur!) ...



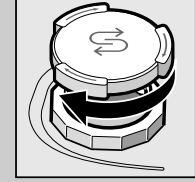
Kapağı çevirip
açınız.



Sadece ilk yıkama
işleminde önce
tuz kabına su
doldurunuz.

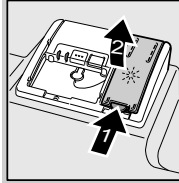


Özel tuz
doldurunuz
(kesinlikle deterjan
doldurmayınız!).

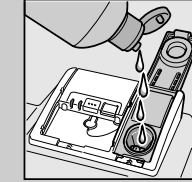
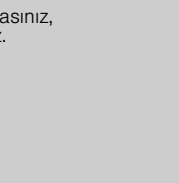


Kapağı kapatınız.
Hemen ardından
yıkayınız.

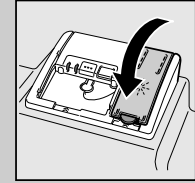
Parlatıcı doldurunuz Temiz ve pırlıl pırlıl yapar ...



İlgili düğmeye (1) basınız,
kapağı (2) kaldırınız.

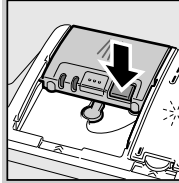


Parlatıcı
doldurunuz.

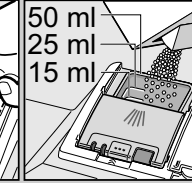
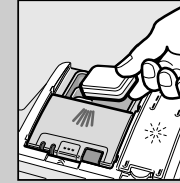
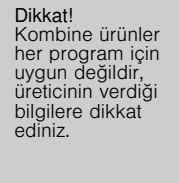


Kapağı kapatınız.
KLİK!

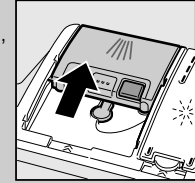
Deterjan doldurunuz Fazla kir, fazla deterjan ...



Gerekirse
kapağı açınız
(tuşa basınız).



Bulaşık deterjanı
koyacağınız zaman,
deterjan hücresi
kuru olmalıdır.



Kapağı
itip kapatınız,
bastırınız.
PLOP!

5 Cihazı açınız

6 Program seçiniz

Hızlı, tasarruflu veya yoğun ...

Programlara genel bakış

Bu program listesinde, azami mümkün olan program adedi gösterilmiştir. Cihazınıza ait olan programlar için, lütfen kumanda panosuna bakınız. Program verileri, EN 50242 Avrupa normuna göre ölçülmüş laboratuvar ölçüm değerleridir. Tüketim değerleri, program seçimine ve ek fonksiyonlara bağlıdır. Parlatıcı ilave etme kapatıldığında veya parlatıcı yetersiz olduğunda çalışma süresi değişir.

* standart doldurma miktarının yarısı

** Gece için uygun program:

Çalışma süresi uzatılmıştır, fakat çok sessizdir.

| | Yoğun 70° | Oto 45° / 65° | Eko 50° | Sessiz ** 50° | Bardak 40° | 65° | Hızlı 65° | Hızlı 45° | Ön yıkama | Makine temizliği |
|-------------------------|--------------|------------------|-------------|------------------|---------------|------|--------------|--------------|-----------|---------------------|
| | | | | | | | | | | |
| Süre (Saat:Dakika) | 2:05 - 2:15 | 1:35 - 2:40 | 3:30 | 4:00 | 1:25 - 1:30 | 1:00 | 1:00 | 0:29 * | 0:15 | 1:30 |
| Elektrik tüketimi (kWh) | 1,45 - 1,50 | 1,00 - 1,60 | 1,02 - 1,05 | 1,05 - 1,09 | 0,85 - 0,90 | 1,30 | 1,30 | 0,80 | 0,05 | 0,90 - 1,06 |
| Su tüketimi (litre) | 12 - 15 | 9 - 19 | 12 | 10 | 11 - 14 | 10 | 10 | 10 | 4 | 9,5 - 12,5 |

Mevcut olabilecek ek fonksiyonların açıklamalarını da kullanım kılavuzunuzda bulabilirsiniz.

Programı başlatınız Başlayabiliriz ...

8 Cihazı kapatınız Her şey yolunda...



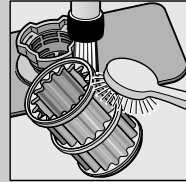
Bakım ve koruma

Mükemmel yıkama sonuçları için ...

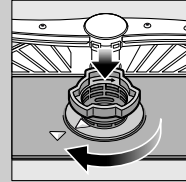
Atık (pis) su pompasının temizlenmesi



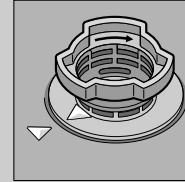
Süzgeç silindiri çeviriniz, süzgeç sistemini çıkarınız



musluktan akan su altında yıkayınız ...

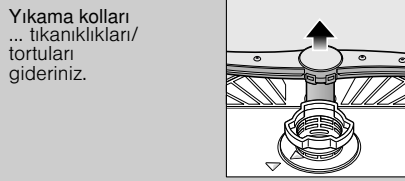


yerine takınız ...

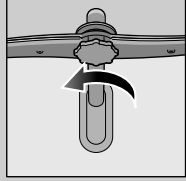


Süzgeç sistemini çevirip sabitleyiniz İLGİLİ İŞARETE DİKKAT EDİNİZ!

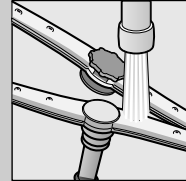
- Elektrik fişini çekip prizden çıkarınız.
- Süzgeçleri çıkarınız ve suyu boşaltınız.
- Kapağı kaldırınız (A).
- Kanatlı çarkın bulunduğu kısımda yabancı cisim olup olmadığını kontrol ediniz.
- Kapağı kapatıp, duyulur şekilde yerine oturtunuz (B).
- Süzgeçleri yerine takınız.



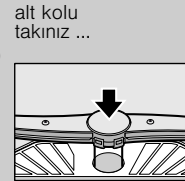
alt kolu yukarı doğru çekiniz ...



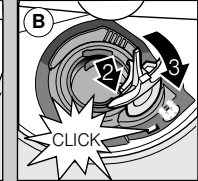
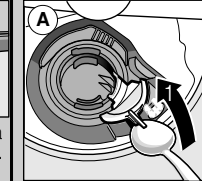
üst kolu sökünüz ...



musluktan akan su altında (varsa bir kurdan kullanılabilir) püskürtme enjektörlerini (memelerini) temizleyiniz ...



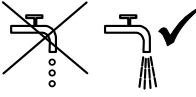
üst kolu sıkıca sabitleyiniz.



Küçük arızaları kendiniz giderebilirsiniz ...

... çünkü kendi kendinize yardım etmeniz sizin çıkarmanızdır!

Daha fazla bilgi edinmek için, kullanma kılavuzuna bakınız

| Arıza | Muhtemel sebepleri | Giderilmesi |
|--------------------------------------------------|----------------------------------------------------------------------------------------------------------------------------------------------------------------------------|-----------------------------------------------------------------------------------------------------------------------------------------------------------------------------------------------------------------------------------------------------------------------------------------------------------------------------------------------------------------------------------------------------------------------------------------|
| Gösterge "E:22" yanar | Su giriş musluğu sıkışmış veya kireçlenmiş  | <ul style="list-style-type: none">▶ Su giriş musluğunu açınız.▶ 1. Su bağlantısını çözünüz.▶ 2. Su bağlantısındaki süzgeci temizleyiniz.▶ 3. Su musluğu açıkken akan su miktarı (debi) dakikada asg. 10 litre olmalıdır. Akan su miktarı (debi) bu miktardan daha az ise, su musluğunun değiştirilmesini sağlayınız.▶ Su giriş hortumunu katlanıp bükülmeyecek şekilde yerleştiriniz. |
| Gösterge "E:22" | Süzgeçler pislenmiş veya tıkanmış | <ul style="list-style-type: none">▶ Süzgeçleri temizleyiniz (yukarıya bakınız). |
| Gösterge "E:24" ve "E:25" yanar | Pis su boşaltma hortumu tıkalı veya katlanmış Pis su pompasının kapağı monte edilmemiş | <ul style="list-style-type: none">▶ Atık (pis) su hortumunu katlanmamış şekilde yerleştiriniz.▶ Kapağı (yukarı bakınız) monte ediniz. |
| Gösterge "E:25" ve "E:25" yanar | Su boşaltma pompası bloke olmuş | <ul style="list-style-type: none">▶ Pis suyu dışarı atma pompası temizlenmelidir (yukarıya bakınız). |
| Başka hata göstergesi "E:XX" yanar | Cihazda teknik bozukluk söz konusu | <ul style="list-style-type: none">▶ Fabrika yetkili servisini çağırınız (hata göstergesinde ne gösterildiğini söyleyiniz).▶ Cihaz fişini çekip çıkarınız. |
| Cihazın içinde geri kalan su | Yıkama programı henüz sona ermemiş | <ul style="list-style-type: none">▶ Cihazın kapağını kapatınız ve çalıştırınız ya da programı iptal ediniz (programın iptal edilmesi bölümüne bakınız). |
| Kaşık, çatal veya bıçaklarda paslanma söz konusu | Kullanılan kaşık, çatal veya bıçaklar paslanmaz metalden değil Sert metalden olan bıçak ağzları paslanmaya karşı daha hassas olur Yabancı veya harici pas söz konusu | <ul style="list-style-type: none">▶ Bulaşık makinesinde yıkanmaya elverişli kaşık, çatal veya bıçak kullanınız.▶ Cihazda kesinlikle paslanabilecek parçalar yıkamayınız. |

| Arıza | Muhtemel sebepleri | Giderilmesi |
|------------------------------------------------------------------------------------------------------|----------------------------------------------------------------------------------------------------------------------------------------------------------------------------------------------------------------------------------------------------------------------------|---------------------------------------------------------------------------------------------------------------------------------------------------------------------------------------------------------------------------------------------------------------------------------------------------------------------------------------------------------------------------------------------------------------------------------------------------------------------|
| Bulaşıklar temiz değil | Bulaşıklar birbirine temas ediyor ya da üst üste gelmiş Çok az temizleme maddesi kullanılmış Uygun olmayan bir program seçilmiş Su püskürtme kollarındaki memeler tıkanmış Süzgeçler pislenmiş, yerlerine sağlam oturmamış Su püskürtme kolları kilitlenmiş | <ul style="list-style-type: none">▶ Bulaşıkları birbirinden ayırınız, birbirlerine temas etmesini önleyiniz.▶ Üreticinin (temizleme maddesi) verdiği bilgilere dikkat ediniz.▶ Daha güçlü bir program seçiniz.▶ Su püskürtme kollarını temizleyiniz (yukarıya bakınız).▶ Süzgeçleri temizleyiniz (yukarıya bakınız).▶ Bulaşıkları cihaza su püskürtme kolları serbest dönebilecek şekilde yerleştiriniz. |
| Lekeler ve izler var | Parlatıcı dozajı çok fazla/çok az | <ul style="list-style-type: none">▶ İzler olması halinde: Dozajı düşürünüz.▶ Su veya kireç lekeleri varsa: Dozajı yükseltiniz. |
| Bulaşıklar kuru değil | Parlatıcı Kullanılan kombine temizleyicinin kuruma ve kurutma özellikleri iyi değil Cihazın ayarlanması | <ul style="list-style-type: none">▶ Dozajı yükseltiniz.▶ Ürünü değiştiriniz.▶ Parlatıcı kullanınız. |
| Bulaşıkların üzerinde süt gibi tortular var (giderilebilir türden) | Su sertlik ayarı yanlış yapılmış Özel tuz eksik | <ul style="list-style-type: none">▶ Yoğun kurutmanın aktifleştirilmesi (modele bağlı).▶ Su sertlik ayarını doğru yapınız.▶ Özel tuz ilave ediniz. |
| Bulaşıkların üzerinde süt gibi tortular var, bardaklar bulanık/körelmiş (giderilebilir türden değil) | Bardaklar bulaşık makinesinde yıkanmaya elverişli değil | <ul style="list-style-type: none">▶ Bulaşık makinesinde yıkanmaya elverişli bardaklar kullanınız.▶ Bardakları koruyan türden temizlik maddesi kullanınız. |
| Plastik parçalarda/bulaşıklarda renk değişikliği söz konusu | Çok az temizleme maddesi kullanılmış Besinlerden kaynaklanan boya maddelerinden (domates sosu) dolayı renk değişikliği söz konusu | <ul style="list-style-type: none">▶ Üreticinin (temizleme maddesi) verdiği bilgilere dikkat ediniz.▶ Renk değişiklikleri herhangi bir problem teşkil etmez; bu renkler daha sonra bulaşık yıkandıkça azalır. |

Program iptali ...

Program esnasında START tuşuna yakl. 3 saniye (Reset) basınız.



Sayı göstergesinde "0:01" görünür. Yaklaşık 1 dakika sonra program sona erer, "0:00" gösterilir.



Cihazın kapatılması.

Doğru yerleştirme ...

Bulaşık makinesinde yıkanmaya elverişli bulaşıklar (içinde kül, mum, yağlama gresi, boya, yapışkan etiket artıkları olmamalı, çok miktarda reçel, süt mamulleri ve yemek artıkları varsa, bunlar önce kabaca temizlenmeli) kullanılmalı ve bu bulaşıklar cihaza kullanma kılavuzunda bildirildiği şekilde yerleştirilmelidir; su püskürtme kollarının serbest dönüp dönmediği kontrol edilmelidir.