

Kurutma cihazınızı geleceęe baęlayın.



Home Connect. Tüm işlemler için bir uygulama.

Home Connect, sizin için çamaşır yıkayan, çamaşır kurutan, bulaşık yıkayan, kahve pişiren ve buzdolabına bakan ilk uygulamadır. Evdeki cihazlarınız farklı markalardan olabilir, Home Connect sizin için bunların hepsini birbirine bağlar ve mobil hale getirir.

Bunun sizin için anlamı: Hayatınızı daha konforlu bir hale getirmek için birçok yeni fırsat. Konforlu hizmetleri kullanın, sunulan akıllı bilgileri keşfedin ve ev işlerinizi kolayca akıllı telefon veya tablet bilgisayar üzerinden halledin. Kısaca: yepyeni bir günlük hayat anlayışına hoş geldiniz.



Yeni günlük hayat anlayışınız.

Daha rahat.

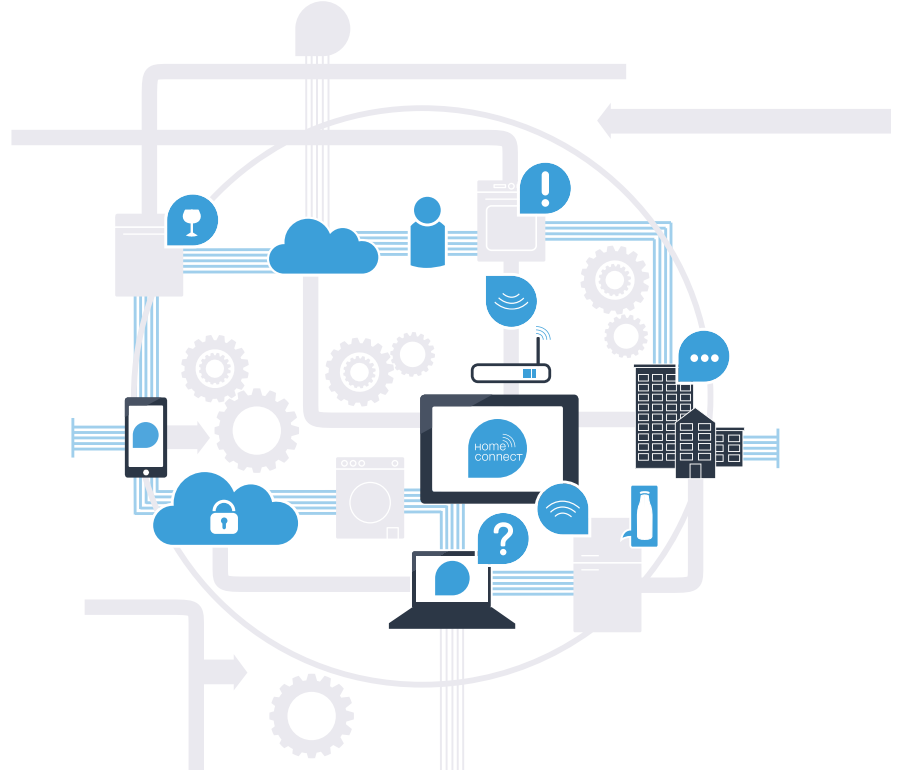
Home Connect ile istediğiniz zaman ve istediğiniz yerden ev cihazlarınızı kontrol edebilirsiniz. Hem de çok kolay ve sezgisel bir şekilde akıllı telefon veya tablet bilgisayar üzerinden. Böylelikle dolambaçlı yollardan ve bekleme sürelerinden kurtulur ve gerçekten önem verdiğiniz şeye daha fazla zaman ayırabilirsiniz.

Daha kolay.

Sinyal sesleri veya kişisel programlar gibi kullanım ayarlarını kolay anlaşılır dokunmatik ekranda uygulama üzerinden kolayca yapabilirsiniz. Bu işlemi, dokunmatik ekran üzerinden doğrudan cihazda gerçekleştirilmesinden daha kolay ve kesin bir şekilde yapılabilir ve tüm veriler, kullanım kılavuzlarına ve çok sayıda öğretici videoya doğrudan erişebilirsiniz.

Daha bağlı.

İlham alın ve tam olarak cihazlarınız için tasarlanmış olan çok sayıda ilave hizmeti keşfedin: Tarif koleksiyonları, cihaz kullanımına yönelik ipuçları ve çok daha fazlası. Uygun aksesuarları sadece birkaç tıkla istediğiniz zaman sipariş edebilirsiniz.



Home Connect ile Kurutma Cihazınız çok daha fazlasını yapabilir.

Kurutma cihazınızı bundan böyle yoldayken kumanda edin ve gerçekten önem verdiğiniz şeylere daha fazla zaman ayırın! Aşağıdaki sayfalarda kurutma cihazınızı gelecek vaadedeki Home Connect uygulamasına nasıl bağlayacağınız ve çok sayıda ek avantajdan nasıl faydalanacağınız hakkında bilgiler verilmiştir. Home Connect ile ilgili tüm önemli bilgileri www.home-connect.com sayfamızda bulabilirsiniz



Kurutma cihazınızı Home Connect'e bağlamak için nelere ihtiyacınız var?

- Akıllı telefonunuz veya tablet bilgisayarınız, en güncel işletim sistemi sürümüne sahip.
- Kurutma cihazınızın kurulu olduğu yerde ev ağına (WLAN) erişiminiz var.

Ev ağınızın (WLAN) adı ve şifresi:

Ağ adı (SSID): _____

Şifre (Key): _____

- Ev ağı internete bağlı ve WLAN fonksiyonu etkin.
- Kurutma cihazınız ambalajından çıkarıldı ve bağlandı.

1. Adım: Home Connect uygulamasını yükleyin



A Akıllı telefonunuzda veya tablet bilgisayarınızda App Store (Apple cihazlar) veya Google Play Store (Android cihazlar) mağazasını açın.



B Mağazada "Home Connect" ifadesini yazarak arayın.



C Home Connect uygulamasını seçin ve uygulamayı akıllı telefonunuza veya tablet bilgisayarınıza yükleyin.



D Uygulamayı başlatın ve Home Connect erişiminizi ayarlayın. Uygulama, sizi oturum açma sürecinde yönlendirir. Ardından e-posta adresinizi ve şifrenizi not edin.



Home Connect erişim verileri:

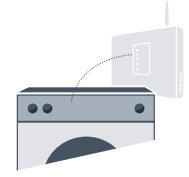
E-posta: _____

Şifre: _____



Lütfen www.home-connect.com sayfasında kullanılabilirliği kontrol edin

2. adım (ilk çalıştırma): Kurutma cihazınızın ev ağıınız (WLAN) ile bağlanması

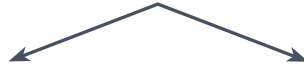


A Kurutma cihazınızı bağlayın ve açın.



B Ev ağı yönlendiricinizde WPS fonksiyonunun (otomatik bağlantı) olup olmadığını kontrol edin. (Bununla ilgili bilgileri yönlendiricinizin el kitabında bulabilirsiniz.)

C Yönlendiricinizde bir WPS fonksiyonu (otomatik bağlantı) mevcut mu?



Yönlendiricinizde bir WPS fonksiyonu mevcut mu?

Ardından Adım 2.1 – Otomatik Bağlantı (WPS) ile devam edin.



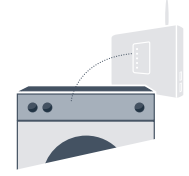
veya

Yönlendiricinizde bir WPS fonksiyonu mevcut değil mi veya siz bunu bilmiyor musunuz?

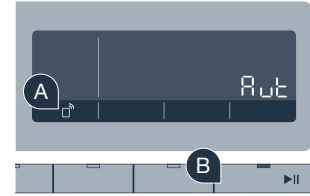
O zaman adım 2.2 ile devam edin – Manuel bağlantı (Profesyonel modu).



Adım 2.1: Kurutma cihazınızın otomatik olarak ev ağınız (WLAN) ile bağlanması



- A** "Uzaktan çalıştırma" tuşunu 3 saniye basılı tutun. Gösterge alanında "Aut" (otomatik bağlantı) gösterilir.
- B** Bağlantı işlemini başlatmak için "Başlat/Beklet" tuşuna basın.



- C** Sonraki 2 dakika içerisinde ev ağı yönlendiricinizdeki WPS fonksiyonunu etkinleştiriniz. (Bazı yönlendiricilerde örn. bir WPS/WLAN düğmesi bulunur. Bununla ilgili bilgileri yönlendiricinizin el kitabında bulabilirsiniz.)



- D** Bağlantı başarılı olursa gösterge alanında "con" (bağlandı) yazısı görünür ve "Wi-Fi" sembolü devamlı olarak yanar. **Ardından doğrudan 3. adım ile devam edin.**

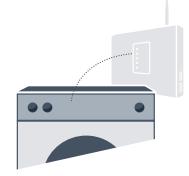


Gösterge alanında "Err" (hata) gösterilir.

2 dakika içerisinde bağlantı kurulamadı. Kurutma cihazınızın, ev ağının (WLAN) kapsama alanı içerisinde olup olmadığını kontrol edin ve gerekirse işlemi tekrarlayın veya adım 2.2 altında manuel olarak bağlantı kurun.

?

Adım 2.2: Kurutma cihazınızın manuel olarak ev ağıınız (WLAN) ile bağlanması

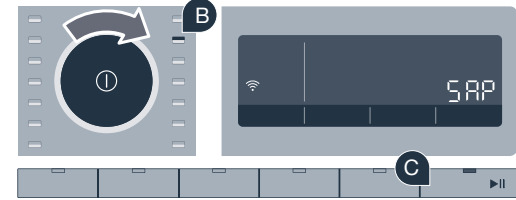


Manuel bağlantı sırasında kurutma cihazınız kendi WLAN ağını (Access Point) kurar, siz de akıllı telefonunuz veya tablet bilgisayarınız ile bu ağı seçebilirsiniz.

- A** "Uzaktan çalıştırma" tuşunu lütfen 3 saniye basılı tutun. Gösterge alanında "**Aut**" (otomatik bağlantı) gösterilir.



- B** Program seçme düğmesini pozisyon 2'ye çevirin. Gösterge alanında "**SAP**" (manuel bağlantı) görünür.



- C** Bağlantı işlemini başlatmak için "**Başlat/Beklet**" tuşuna basın.

- D** Kurutma cihazınız şimdi veri aktarımı için (SSID) "**HomeConnect**" adıyla kendi WLAN ağını oluşturdu, bu ağa akıllı telefonunuz veya tablet bilgisayarınız ile erişebilirsiniz.

- E** Bunun için akıllı telefonunuzun veya tablet bilgisayarınızın genel ayarlar menüsüne gidin ve WLAN ayarlarını açın.



F Akıllı telefonunuzu veya tablet bilgisayarınızı **"HomeConnect"** WLAN ağına (SSID) bağlayın (WLAN şifresi [Key] "HomeConnect"). Bağlantının kurulması 60 saniyeye kadar sürebilir!



G Bağlantı başarılı bir şekilde kurulduktan sonra akıllı telefonunuzda veya tablet bilgisayarınızda Home Connect uygulamasını açın.



H Uygulama birkaç saniye süresince kurutma cihazınızı arar. Kurutma cihazı bulunduktan sonra ev ağınızın (WLAN) ağ adını (SSID) ve şifresini (Key) ilgili alanlara girin.



I Ardından **"Ev cihazına aktar"** seçeneğine dokunun.



J Bağlantı başarılı olursa gösterge alanında **"con"** (bağlandı) yazısı görünür.
Ardından 3. adım ile devam edin.



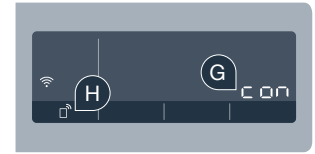
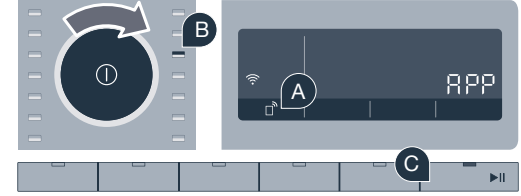
Gösterge alanında **"Err"** (hata) gösterilir.

5 dakika içerisinde bağlantı kurulamadı. Kurutma cihazınızın ev ağının (WLAN) kapsama alanı içerisinde olup olmadığını kontrol edin ve gerekirse işlemi tekrarlayın.

Adım 3: Kurutma cihazınızı Home Connect uygulamasına bağlayın



- A Eğer artık Home Connect ayarları içinde bulunmuyorsanız menüye geri dönmek için "□ Uzaktan çalıştırma" tuşunu 3 saniye süreyle basılı tutun.
- B Program seçme düğmesini pozisyon 3'e çevirin. Gösterge alanında "APP" (uygulama ile bağlantı) görünür.
- C Bağlantı işlemini başlatmak için "Başlat/Beklet" tuşuna basın.
- D Lütfen akıllı telefonunuzu veya tablet bilgisayarınızı elinize alın. Yeni ev aletiniz gösterildiğinde Home Connect uygulamasında "Bağlan" seçeneğine dokunun.
- E Kurutma cihazınızın otomatik olarak gösterilmemesi halinde uygulamada "Ev aletlerini ara" ve sonra "Ev aletini bağla" üzerine dokunun.
- F İşlemi tamamlamak için uygulamadaki son talimatları izleyin.
- G Kurutma cihazınız uygulamaya başarıyla bağlandığında gösterge alanında "con" (bağlandı) mesajı gösterilir.
- H "□ Uzaktan çalıştırma" tuşuna kısa süre basarak ayarlardan çıkabilirsiniz.
- I Bir programı Home Connect uygulaması üzerinden başlatabilmek için "□ Uzaktan çalıştırma" tuşuna kısa süre basın.



Kurutma cihazınızı başarıyla bağladınız. Şimdi Home Connect uygulamasının tüm avantajlarından yararlanın!

Gösterge alanında "Err" (hata) gösterilir. Akıllı telefonunuzun veya tablet bilgisayarınızın ev ağızında (WLAN) bulunduğundan emin olun. 3. adımdaki işlemleri tekrarlayın.



Eviniz şimdiden geleceęi yaşıyor.

Home Connect fonksiyonuna sahip olan başka ev cihazları da olduğunu biliyor muydunuz? Kurutma cihazınızın yanı sıra bundan böyle Avrupa'nın seçilmiş üreticilerinin çamaşır makinelerini, bulaşık makinelerini, buzdolaplarını, tam otomatik kahve pişirme makinelerini ve fırınlarını da uzaktan kumanda edebilir ve kullanabilirsiniz. Ev işlerinin geleceęi ve birbirine baęlı bir evin çok yönlü avantajları hakkında bilgi alın: www.home-connect.com



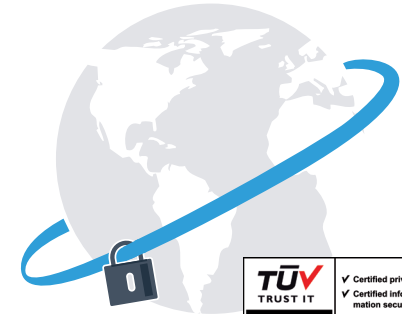
Sizin güvenlięiniz – bizim birinci önceliğimizdir.

Veri güvenlięi:

Veri alışverişi her zaman şifrelenmiş şekilde gerçekleştirilir. Home Connect en yüksek güvenlik standartlarını yerine getirir ve uygulama, TÜV Trust IT sertifikalıdır. Veri güvenlięine ilişkin dięer bilgileri www.home-connect.com altında bulabilirsiniz

Cihaz güvenlięi:

Cihazınızı Home Connect fonksiyonu ile güvenli bir şekilde çalıştırabilmek için lütfen cihazın kullanım kılavuzundaki güvenlik uyarılarını dikkate alın.



Günlük hayatınızı kendi istekleriniz doğrultusunda tasarlama özgürlüğünün keyfini çıkarın.



Sorularınız mı var veya Home Connect servis yardım hattına danışmak mı istiyorsunuz? O zaman bizi www.home-connect.com sayfasında ziyaret edin

9001238594

Home Connect, Home Connect GmbH firmasının bir hizmetidir

Apple App Store ve iOS, Apple Inc. firmasının markalarıdır
Google Play Store ve Android, Google Inc. firmasının markalarıdır
Wi-Fi, Wi-Fi Alliance firmasının bir markasıdır
TÜV kontrol damgası, TÜV Trust IT GmbH firmasının sertifikasyonuna dayanır
TÜV AUSTRIA Şirketler Grubu