

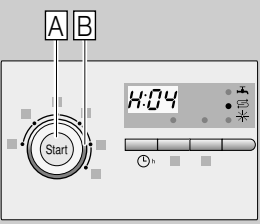
Röviden és közérthetően: minden, ami a mosogatógéphez kell ...  
**Az első használat előtt feltétlenül olvassa el a felállítási és használati utasítást!**

**1**

**A lágyítóberendezés beállítása \***

Vízkeménység sértékek °dH	Kemény- sértartomány	mmol/l	Beállítási érték
0-6	lágy	0-1,1	H:00
7-8	lágy	1,2-1,4	H:01
9-10	közepes	1,5-1,8	H:02
11-12	közepes	1,9-2,1	H:03
13-16	közepes	2,2-2,9	H:04
17-21	kemény	3,0-3,7	H:05
22-30	kemény	3,8-5,4	H:06
31-50	kemény	5,5-8,9	H:07

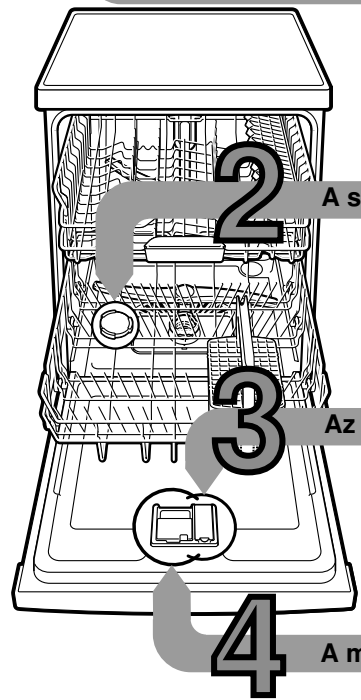
\* csak az első mosogatás előtt, vagy ha a vízkeménység értéke megváltozott



Hamar kész ...

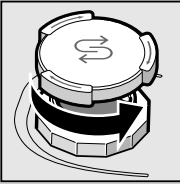
**és így állítsa be**

- Kapcsolja be a BE/KI kapcsolót.
- Nyomja meg a START gombot A, és tartsa lenyomva.
- A B jelű programválasztót addig forgassa, amíg meg nem jelenik a H:0. számkijelzés.
- Engedje el a gombot. A számkijelzőn a gyárilag beállított H:04 érték világít.
- A B jelű programválasztót addig forgassa, amíg a meg nem jelenik a kívánt érték a számkijelzőn.
- Nyomja meg a start gombot A. A beállított értéket a gép elmenti.

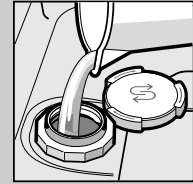


**2 A speciális só betöltése**

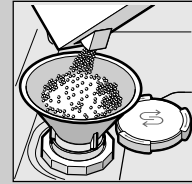
Vízköoldás (A 0 beállítási érték esetén nem szükséges!) ...



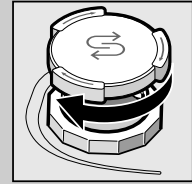
Csavarja le a fedelet.



Csak az első mosogatás előtt töltsön vizet a sótartályba.



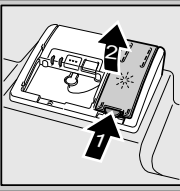
**Töltsön be** speciális só (soha ne mosogatószert töltsön bel!).



Zárja a fedelet. Azonnal mosogathat.

**3 Az öblítőszer betöltése**

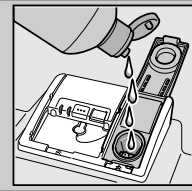
Hogy ragyogjon a tisztaságtól ...



Az 1-es jelölést nyomja le, a 2-es fedelet emelje meg.



Az optimális szárítási eredmény érdekében



**Töltsön be** öblítőszer.



Zárja a fedelet. **KLIKK!**

**4 A mosogatószer betöltése**

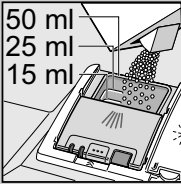
Sok szennyeződés, sok tisztítószer ...



Esetleg nyissa fel a fedelet (nyomja meg a gombot).



**Figyelem!** A kombinált termékek nem alkalmasak minden programhoz, vegye figyelembe a gyártó utasításait.



A mosogatószert csak a száraz mosogatószerkamrába töltsse be.



Tolja vissza a fedelet, nyomja le. **KOPP!**

**5 A készülék bekapcsolása**

**6 A program kiválasztása**

Gyors, takarékos vagy intenzív ...

**Programtáblázat**

Ez a táblázat az összes lehetséges programot tartalmazza. Készülékének megfelelő programjait a kezelőlap alapján válassza ki. A programadatok laborban mért értékek és megfelelnek az EN 50242 európai normának. A gyakorlatban eltérések lehetnek. \*\* normál fél töltet

	Intenzív 70°	Auto 45°/65°	Eco 50°	Üveg 40°	65°	Gyors 45°
Időtartam óra : percben.	←	3:30 - 1:35	→	←	1:00	0:29**
Áramfogyasztás kWh-ban	←	0,90 - 1,55	→	←	1,30	0,80
Vízfogyasztás literben	←	9 - 19	→	←	10	10

**8 Program elindítása** Rajta ...

**9 Készülék kikapcsolása** Minden tiszta ...

**7 Kiegészítő funkciók \*\***

**+** Időmegtakarítás (VarioSpeedPlus) ... nagyobb energiafelhasználás révén azonos mosogatási teljesítmény mellett éri el.

**1/2** Fele mennyiség ... kevés edény esetén, vizet, energiát és időt takarít meg.

**+** Intenzív zóna ... vegyes töltethez tökéletes. A mosogatási nyomás és mosogatási hőmérséklet némileg megnő.

**+** HigiéniaPlus (HygienePlus) ... mosogatás közben a hőmérséklet megnő. Ezzel a mosogatás higiénikusabb lesz.

**+++** Extra szárítás ... öblítés közben a magasabb hőmérséklet révén javítja a szárítási eredményt. (Ügyeljen az érzékeny edényrészekre!)

Rugalmasan csinálják ...

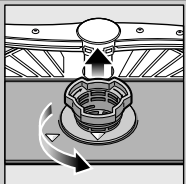
\*\* modellől függően

## Karbantartás és ápolás

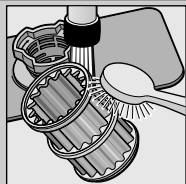
Hogy a mosogatás tökéletes legyen ...

## A szennyvíz-szivattyú tisztítása

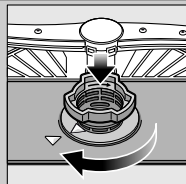
Szűrők  
...ellenőrizze,  
esetleg tisztítsa  
meg őket



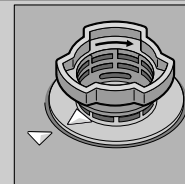
Forgassa  
el a szűrőhengert,  
vegye  
ki a szűrőrendszert ...



csapvíz  
alatt  
mossa le ...



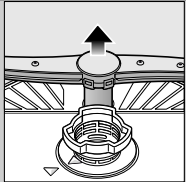
helyezze vissza ...



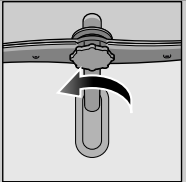
A szűrőrendszert  
csavarja be,  
**FIGYELJE**  
A JELÖLÉST!

- Húzza ki a hálózati csatlakozót.
- Távolítsa el a szűrőket, és a vizet meregesse ki.
- A fedelet emelje ki (A).
- A járókerék környékét vizsgálja meg, hogy nincsenek-e ott idegen testek.
- A fedelet hallhatóan pattintsa be (B).
- A szűrőket helyezze be.

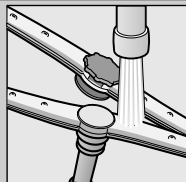
Mosogatókarok  
...távolítsa  
el a dugulásokat/  
lerakódásokat



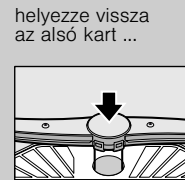
az alsó kart  
húzza felfelé ...



csavarja  
le a felső kart ...



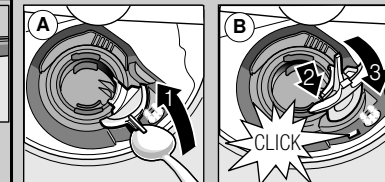
folyó víz alatt  
(esetleg  
fogpiszkálóval)  
tisztítsa ki  
a permetező  
fúvókákat ...



helyezze vissza  
az alsó kart ...



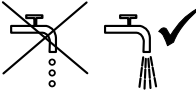
csavarja be erősen  
a felső kart

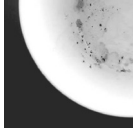


## Kisebb zavarok sajátkezü elhárítása ...

... nézzen utána, megéri!

A további útmutatásokat megtalálja a használati utasításban

Hibajelenség	Lehetséges okok	A hiba elhárítása
Világít a „A” kijelzés	A hozzáfolyó szerelvény összenyomódott vagy elvízkövesedett 	<ul style="list-style-type: none"> <li>▶ Nyissa ki a hozzáfolyó szerelvényt.</li> <li>▶ 1. A vízcsatlakozást csavarja le.</li> <li>▶ 2. Tisztítsa meg a vízcsatlakozásban levő szűrőt!</li> <li>▶ 3. Ha nyitva a vízcsap, az átfolyási mennyiség min. 10 l/min kell, hogy legyen. Kisebb átfolyás esetén ki kell cserélni a hozzáfolyó szerelvényt.</li> <li>▶ A hozzáfolyó tömlőt megtörés nélkül helyezze el.</li> </ul>
Kijelző „E:22”	A szűrők elszennyeződtek vagy eldugultak	<ul style="list-style-type: none"> <li>▶ Tisztítsa meg a szűrőket (lásd fent).</li> </ul>
Világít a „E:24” és „A” kijelzés	A szennyvíz-tömlő eltömődött vagy meg van törve A szennyvíz-szivattyú burkolata nincs felszerelve	<ul style="list-style-type: none"> <li>▶ A szennyvíz-tömlőt megtörés nélkül vezesse el.</li> <li>▶ Szerelje fel a burkolatot (lásd fent).</li> </ul>
Világít a „E:25” és „A” kijelzés	A szennyvízszivattyú leblokkolt	<ul style="list-style-type: none"> <li>▶ Tisztítsa meg a szennyvízszivattyút (lásd fent).</li> </ul>
Egyéb hibajelzés „E:XX” világít	A készülék műszaki hibás	<ul style="list-style-type: none"> <li>▶ Hívja fel a gyári vevőszolgálatot (nevezze meg a hibajelzést).</li> <li>▶ A készüléket áramtalanítsa.</li> </ul>
A készülékben maradék víz van	A program még nem fejeződött be	<ul style="list-style-type: none"> <li>▶ Zárja be a gépet és kapcsolja be ill. szakítsa meg a programot (lásd a program megszakítása).</li> </ul>
Rozsdafoolt az evőeszközön	Az evőeszköz nem rozsaálló A kemény késpengék hajlamosabbak Külső rozsa	<ul style="list-style-type: none"> <li>▶ Mosogatógépben mosogatásra alkalmas evőeszközt használjon.</li> <li>▶ Soha ne mosogasson a gépben rozsdásodó eszközöket.</li> </ul>

Hibajelenség	Lehetséges okok	A hiba elhárítása
Az edény nem tiszta	Az edények egymáson ill. egymás fölött vannak	<ul style="list-style-type: none"> <li>▶ Az edényeket egyenként elkülönítve rakja be, kerülje a ráfekvéseket.</li> </ul>
Homok vagy grízszerű maradványok az edényen 	Túl kevés a mosogatószer Nem megfelelő programot választott A mosogatókar-fúvókák eltömődtek A szűrők elszennyeződtek, nem illeszkednek jól A mosogatókarok leblokkoltak	<ul style="list-style-type: none"> <li>▶ Tartsa be a gyártó (mosogatószer) előírásait.</li> <li>▶ Erősebb programot válasszon.</li> <li>▶ Tisztítsa meg a mosogató karokat (l.m.f.).</li> <li>▶ Tisztítsa meg a szűrőket (lásd fent).</li> <li>▶ Az edényt úgy helyezze el, hogy a mosogatókarok szabadon foroghassanak.</li> </ul>
Foltok és fátyolosodás	Túl sok/túl kevés az öblítőszer-adagolás	<ul style="list-style-type: none"> <li>▶ Fátyolosodás esetén: csökkentse az adagolást.</li> <li>▶ Víz- vagy vízkőfoltok esetén: növelje az adagolást.</li> </ul>
Az edény nedves maradt	Öblítőszer A használt kombinált mosogatószernek rossz a szárítási teljesítménye Készülék beállítása	<ul style="list-style-type: none"> <li>▶ Növelje az adagolást. Cserélje ki a terméket.</li> <li>▶ Használjon öblítőszert.</li> <li>▶ Aktiválja az intenzív szárítást (modelltől függően).</li> </ul>
Tejszínű lerakódások az edényeken (eltávolíthatók)	Rozszul állította be a vízkeménységet Hiányzik a só	<ul style="list-style-type: none"> <li>▶ Helyesen állítsa be a vízlágyító berendezést.</li> <li>▶ Töltsön be sót.</li> </ul>
Tejszínű bevonatok, az üvegemű homályos/fénytelen (nem eltávolítható)	A poharak nem alkalmasak a mosogatógépben való mosogatásra	<ul style="list-style-type: none"> <li>▶ Mosogatógépben mosogatható üvegárut használjon.</li> <li>▶ Üvegkímélő mosogatószert használjon.</li> </ul>
A műanyag/egyéb edények elszennyeződtek	Túl kevés a mosogatószer Élelmiszer-színezékek által okozott elszíneződések (paradicsomszós)	<ul style="list-style-type: none"> <li>▶ Tartsa be a gyártó (mosogatószer) előírásait.</li> <li>▶ Az elszíneződések jelentéktelenek; a további öblítéseknel eltűnnek.</li> </ul>

## A program megszakítása ...

## A helyes elrendezés ...

Program közben a START gombot kb. 3 másodpercre (Reset) nyomja meg.



A számkijelző „0:01”-t mutat. kb. 1 perc múlva a programnak vége, megjelenik a „0:00”.



Kapcsolja ki a készüléket.

A mosogatógépben is elmosogatható edényeket (anélkül, hogy azokon hamu-, viasz-, zsiradék-, festékmaradványok vagy címék lennének; a nagyobb mennyiségű gyümölcszíz-, tejtermék- vagy ételmaradékokat nagyjából távolítsa el) a használati utasításnak megfelelően rendezze el, majd ellenőrizze, hogy a mosogatókarok tudnak-e szabadon forogni.