



Verbinden Sie Ihr Hausgerät – mit der Zukunft.

Quick Start Guide



Die Zukunft beginnt ab jetzt in Ihrem Haushalt! Schön, dass Sie Home Connect nutzen *

Herzlichen Glückwunsch zu Ihrem Hausgerät von morgen, das schon heute Ihren Alltag erleichtert und angenehmer macht.

Bequemer.

Mit Home Connect steuern Sie Ihre Hausgeräte, wann Sie wollen, wo Sie wollen. Ganz einfach und intuitiv über Smartphone oder Tablet. So sparen Sie sich Umwege und Wartezeiten und Sie haben einfach mehr Zeit für die Dinge, die Ihnen wirklich wichtig sind.

Leichter.

Nehmen Sie Bedieneinstellungen wie Signaltöne oder individuelle Programme einfach in der App am übersichtlichen Touchscreen vor. Das geht noch leichter und genauer als am Gerät selbst, und Sie haben alle Daten, die Gebrauchsanweisungen und viele Anleitungsvideos direkt griffbereit.

Vernetzter.

Lassen Sie sich inspirieren und entdecken Sie zahlreiche Zusatzangebote, die genau auf Ihre Geräte zugeschnitten sind: Rezeptsammlungen, Tipps zur Gerätenutzung und vieles mehr. Passendes Zubehör können Sie jederzeit mit wenigen Klicks bestellen.



* Die Verfügbarkeit der Home Connect Funktion ist abhängig von der Verfügbarkeit der Home Connect-Dienste in Ihrem Land.
Die Home Connect-Dienste sind nicht in jedem Land verfügbar. Weitere Informationen hierzu finden Sie unter www.home-connect.com.

Was brauchen Sie, um Ihr Hausgerät mit Home Connect zu verbinden?

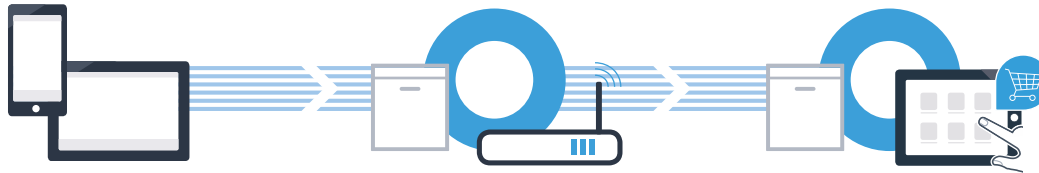
- Ein Smartphone oder Tablet, ausgestattet mit der aktuellen Version des jeweiligen Betriebssystems.
- Einen Heimnetzwerkempfang (WLAN) am Aufstellort des Hausgeräts.

Name und Passwort Ihres Heimnetzwerks (WLAN):

Netzwerkname (SSID): _____

Passwort (Key): _____

In drei Schritten zum vereinfachten Alltag:



1. App einrichten

2. Hausgerät mit
WLAN verbinden

3. Hausgerät mit
App verbinden

Schritt 1: Richten Sie die Home Connect App ein



A Öffnen Sie auf Ihrem Smartphone oder Tablet den App Store (Apple-Geräte) bzw. Google Play Store (Android-Geräte).



B Geben Sie im Store den Suchbegriff „**Home Connect**“ ein.



C Wählen Sie die Home Connect App aus und installieren Sie diese auf Ihrem Smartphone oder Tablet.



D Starten Sie die App und richten Sie Ihren Home Connect Zugang ein. Die App führt Sie dabei durch den Anmeldeprozess. Notieren Sie sich im Anschluss Ihre E-Mail-Adresse und Ihr Passwort.



Home Connect Zugangsdaten:

E-Mail: _____

Passwort: _____



Bitte überprüfen Sie die Verfügbarkeit auf www.home-connect.com

Schritt 2 (Erstinbetriebnahme): Verbinden Sie Ihr Hausgerät mit Ihrem Heimnetzwerk (WLAN)

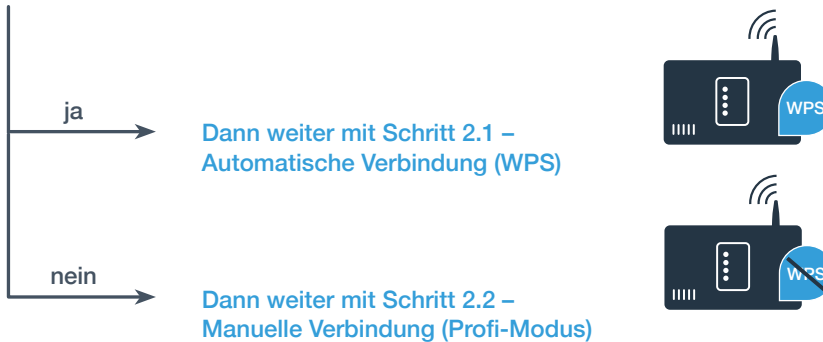


A Schließen Sie das Hausgerät an und schalten Sie es ein.



B Prüfen Sie, ob Ihr Heimnetzwerk-Router über eine WPS-Funktion (Automatische Verbindung) verfügt. Einige Router besitzen z.B. eine WPS-Taste. (Informationen dazu finden Sie im Handbuch Ihres Routers.)

C Verfügt Ihr Router über eine WPS-Funktion (Automatische Verbindung)?



Schritt 2.1: Automatische Verbindung Ihres Geschirrspülers mit Ihrem Heimnetzwerk (WLAN)

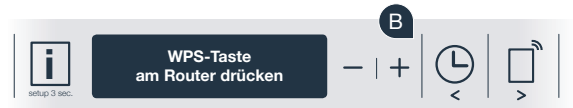


- A** Um den Home Connect Assistenten zu starten, drücken Sie die Fernstart-Taste an Ihrem Geschirrspüler.



Abbildungen beispielhaft.

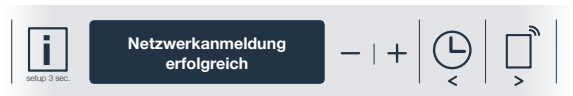
- B** Folgen Sie den Anweisungen auf dem Display Ihres Geschirrspülers und bestätigen Sie jeweils mit der Taste „+“, bis im Display **„WPS-Taste am Router drücken“** erscheint.



- C** Aktivieren Sie innerhalb der nächsten 2 Minuten die WPS-Funktion an Ihrem Heimnetzwerk-Router. (Manche Router haben z. B. einen WPS-/WLAN Knopf. Informationen dazu finden Sie im Handbuch Ihres Routers.)



- D** Ist die Verbindung hergestellt, erscheint **„Netzwerkanmeldung erfolgreich“** und **„Mit App verbinden“** auf dem Display des Geschirrspülers. **Dann weiter mit Schritt 3.**



Im Display erscheint die Meldung: **„Netzwerkanmeldung fehlgeschlagen“**.

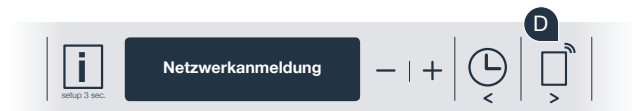
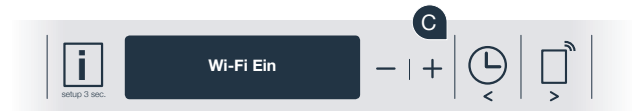
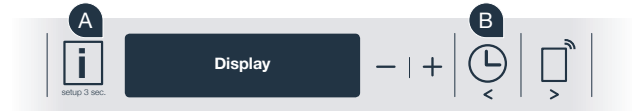
Es konnte keine Verbindung innerhalb von 2 Minuten hergestellt werden. Kontrollieren Sie, ob sich Ihr Geschirrspüler innerhalb der Reichweite des Heimnetzwerks (WLAN) befindet und wiederholen Sie gegebenenfalls den Vorgang oder führen Sie sich unter Schritt 2.2 die manuelle Verbindung durch.

Schritt 2.2: Manuelle Verbindung Ihres Geschirrspülers mit Ihrem Heimnetzwerk (WLAN)



Bei der manuellen Verbindung baut Ihr Geschirrspüler ein eigenes WLAN Netzwerk (Access Point) auf, in das Sie sich mit Ihrem Smartphone oder Tablet einwählen.

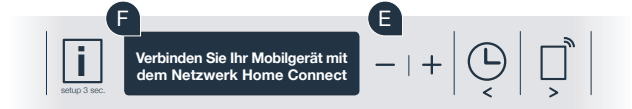
- A** Halten Sie die Info-/Setup-Taste an Ihrem Geschirrspüler für 3 Sekunden gedrückt.
- B** Blättern Sie mit der Taste „<“ oder „>“, bis im Menü im Display **„Wi-Fi Aus“** erscheint.
- C** Drücken Sie die Taste „+“, um die Wi-Fi Funktion einzuschalten. Jetzt steht im Display **„Wi-Fi Ein“**. Sobald die Wi-Fi Funktion aktiviert ist, müssen Sie diesen Vorgang kein weiteres Mal ausführen.
- D** Blättern Sie mit der Taste „<“ oder „>“ im Menü, bis im Display **„Netzwerkanmeldung“** erscheint.



Schritt 2.2: Manuelle Verbindung Ihres Geschirrspülers mit Ihrem Heimnetzwerk (WLAN)



- E** Drücken Sie die Taste „-“ für die manuelle Netzwerkanmeldung.
- F** Im Display erscheint **„Verbinden Sie Ihr Mobilgerät mit dem Netzwerk Home Connect“**. Ihr Geschirrspüler hat jetzt ein eigenes WLAN Netzwerk (SSID) „HomeConnect“ eingerichtet, auf das Sie mit Ihrem Smartphone oder Tablet zugreifen können.



- G** Wechseln Sie dafür in das allgemeine Einstellungsmenü Ihres Smartphones oder Tablets (Mobilgerät) und rufen Sie die WLAN Einstellungen auf.
- H** Verbinden Sie Ihr Smartphone oder Ihren Tablet mit dem WLAN Netzwerk (SSID) **„HomeConnect“** (das WLAN Passwort [Key] lautet ebenfalls „HomeConnect“). Der Verbindungsvorgang kann bis zu 60 Sekunden dauern!
- I** Nach dem erfolgreichen Verbinden öffnen Sie die Home Connect App auf Ihrem Smartphone oder Tablet.



Schritt 2.2: Manuelle Verbindung Ihres Geschirrspülers mit Ihrem Heimnetzwerk (WLAN)



- J** Die App sucht jetzt einige Sekunden nach Ihrem Geschirrspüler. Wenn der Geschirrspüler (Hausgerät) gefunden wurde, werden Sie – soweit noch nicht geschehen – aufgefordert, den Netzwerknamen (SSID) und das Passwort (Key) Ihres Heimnetzwerks (WLAN) in die betreffenden Felder einzugeben.



- K** Folgen Sie anschließend den Anweisungen in der Home Connect App.



- L** Auf dem Display Ihres Geschirrspülers erscheint jetzt **„Netzwerkverbindung erfolgreich“**.
Dann weiter mit Schritt 3.

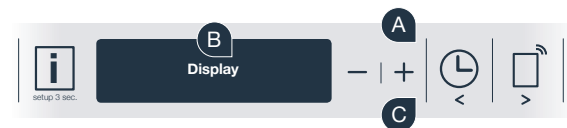


Wenn keine Verbindung hergestellt werden konnte, halten Sie die Start-Taste an Ihrem Geschirrspüler 3 Sekunden lang gedrückt. Anschließend starten Sie die manuelle Netzwerkanmeldung Ihres Geschirrspülers erneut mit Punkt **E**

Schritt 3: Verbinden Sie Ihren Geschirrspüler mit der Home Connect App



- A Drücken Sie die Taste „+“ an Ihrem Geschirrspüler.
(Bei der automatischen Netzwerkanmeldung entfällt dieser Schritt.)
- B Im Display Ihres Geschirrspülers steht jetzt **„Mit App verbinden“** bzw. **„Verbindung in der App bestätigen“**.
- C Drücken Sie die Taste „+“ an Ihrem Geschirrspüler, um den Vorgang zu starten.



- D Ihnen bleiben nun 2 Minuten Zeit, um in der Home Connect App auf Ihrem Smartphone oder Tablet Ihren Geschirrspüler hinzuzufügen, sobald er dort angezeigt wird.
- E Sollte der Geschirrspüler nicht automatisch angezeigt werden, drücken Sie in der App auf **„Hausgeräte suchen“** und anschließend auf **„Hausgerät verbinden“**.
- F Folgen Sie den letzten Anweisungen der App, um die Verbindung zu bestätigen und den Vorgang abzuschließen.



Schritt 3: Verbinden Sie Ihren Geschirrspüler mit der Home Connect App



Nutzungstipp: Wenn Sie das Gerät über die App starten möchten, drücken Sie am Geschirrspüler die Fernstart-Taste (siehe Grafik rechts). Bei aktivierter Funktion blinkt nun ein Licht über der Taste.

Sie haben Ihr Hausgerät erfolgreich verbunden. Nutzen Sie nun alle Vorteile der Home Connect App!

Im Anzeigefeld erscheint **„Verbindung fehlgeschlagen“**:
Vergewissern Sie sich, dass sich Ihr Smartphone oder Tablet im Heimnetzwerk (WLAN) befindet.
Wiederholen Sie die Vorgänge in Schritt 3.



Home Connect: mit starken Partnern
einfach in eine vernetzte Zukunft.



Sie haben Fragen oder möchten sich an die Home
Connect Service Hotline wenden?
Dann besuchen Sie uns auf
www.home-connect.com



9001218188

Home Connect ist ein Service der Home Connect GmbH.

Apple App Store und iOS sind Marken der Apple Inc.
Google Play Store und Android sind Marken der Google Inc.
Wi-Fi ist eine Marke der Wi-Fi Alliance.