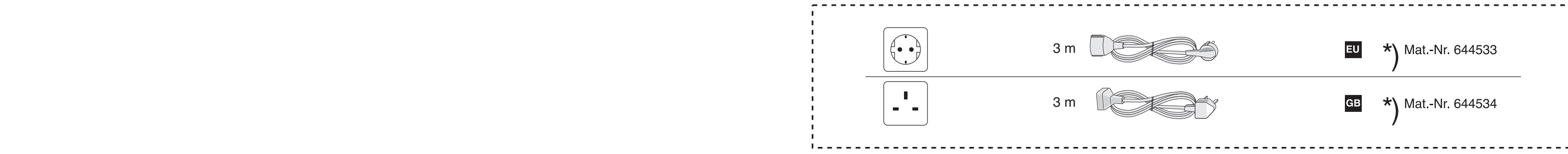
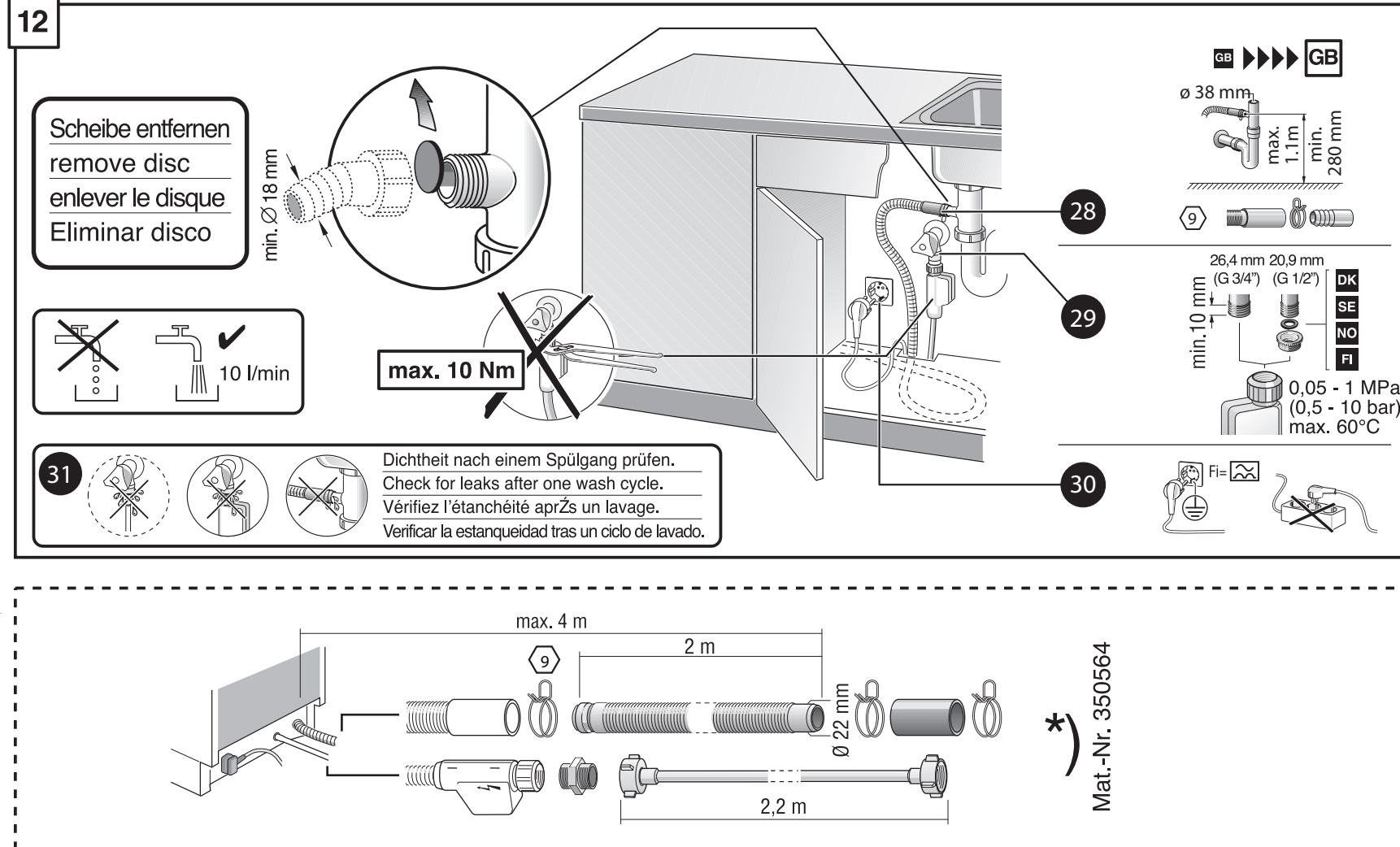
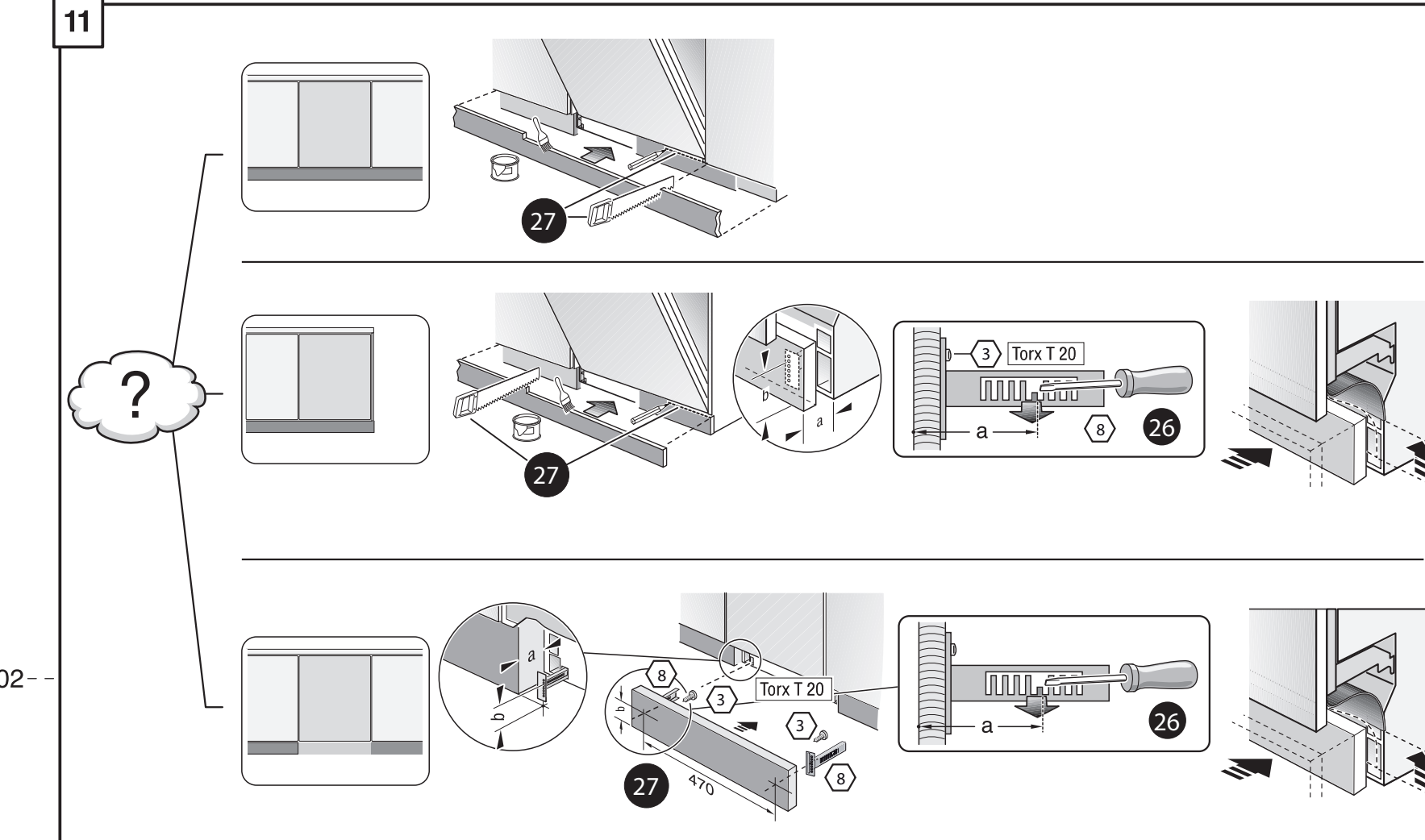
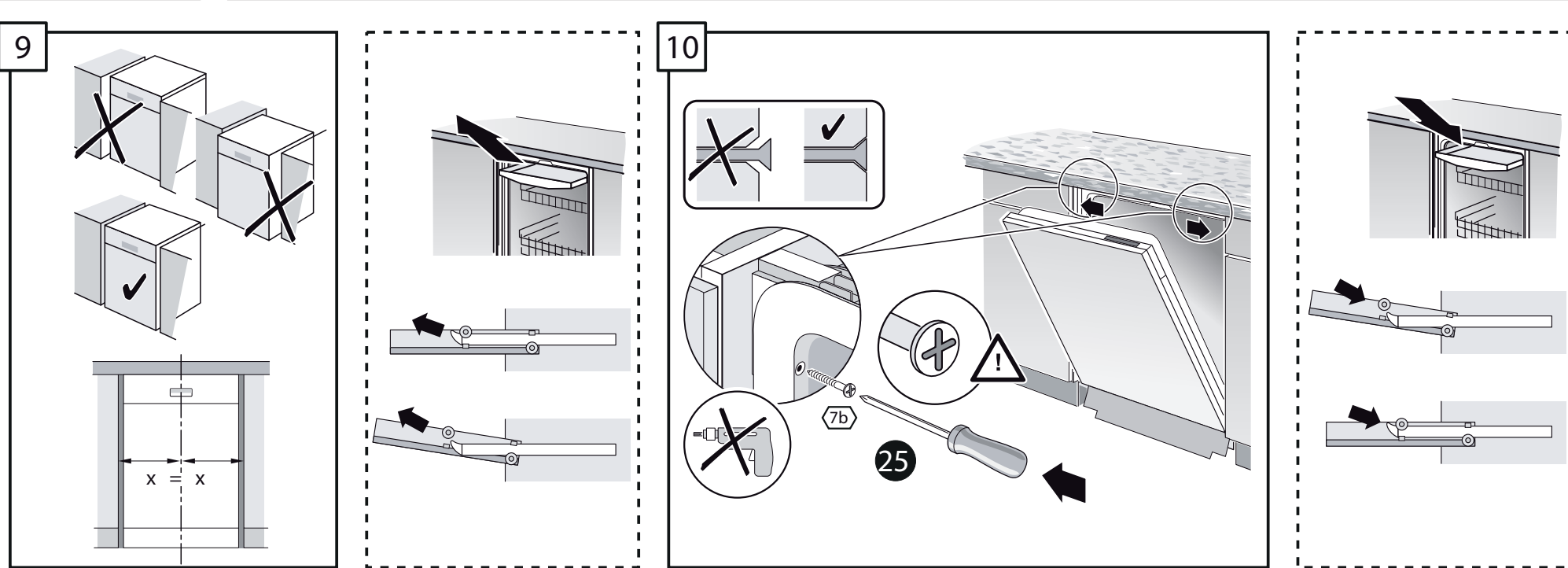
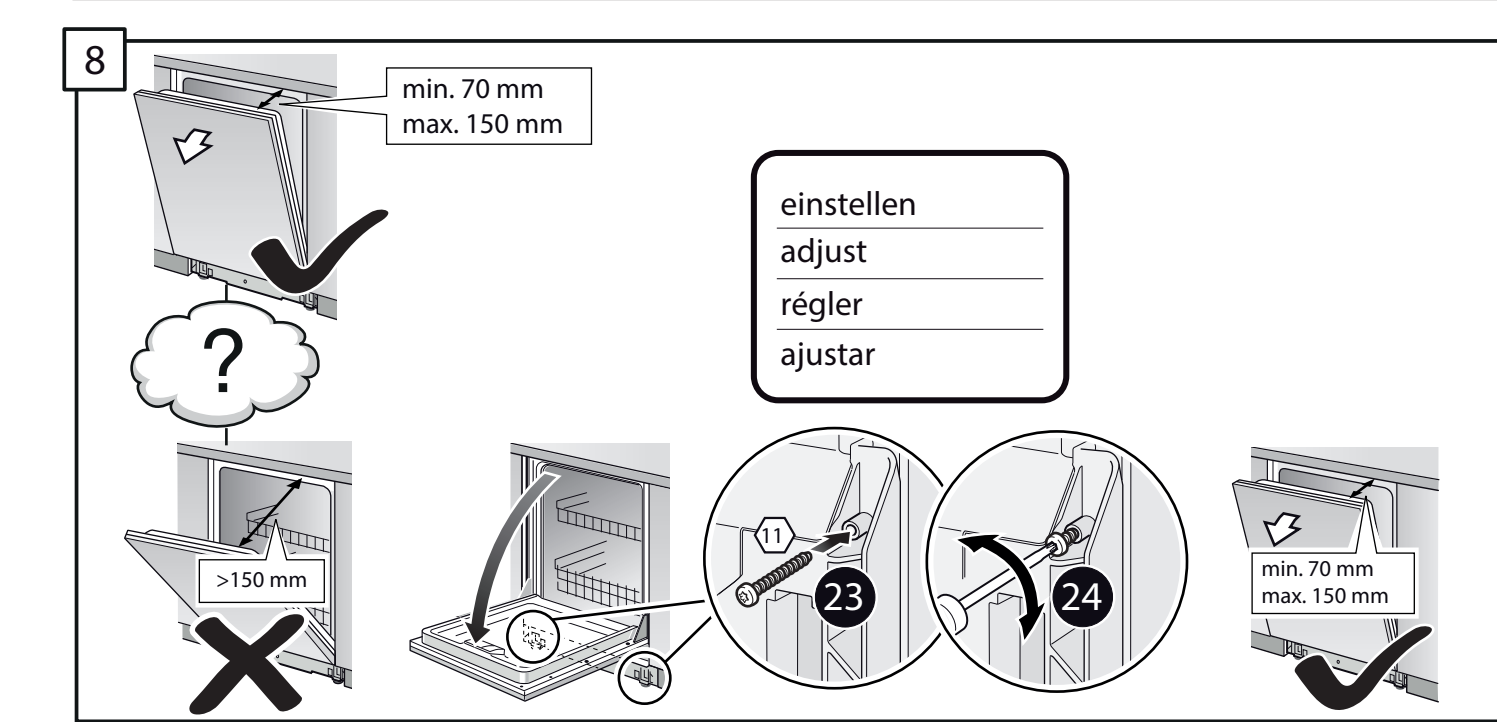
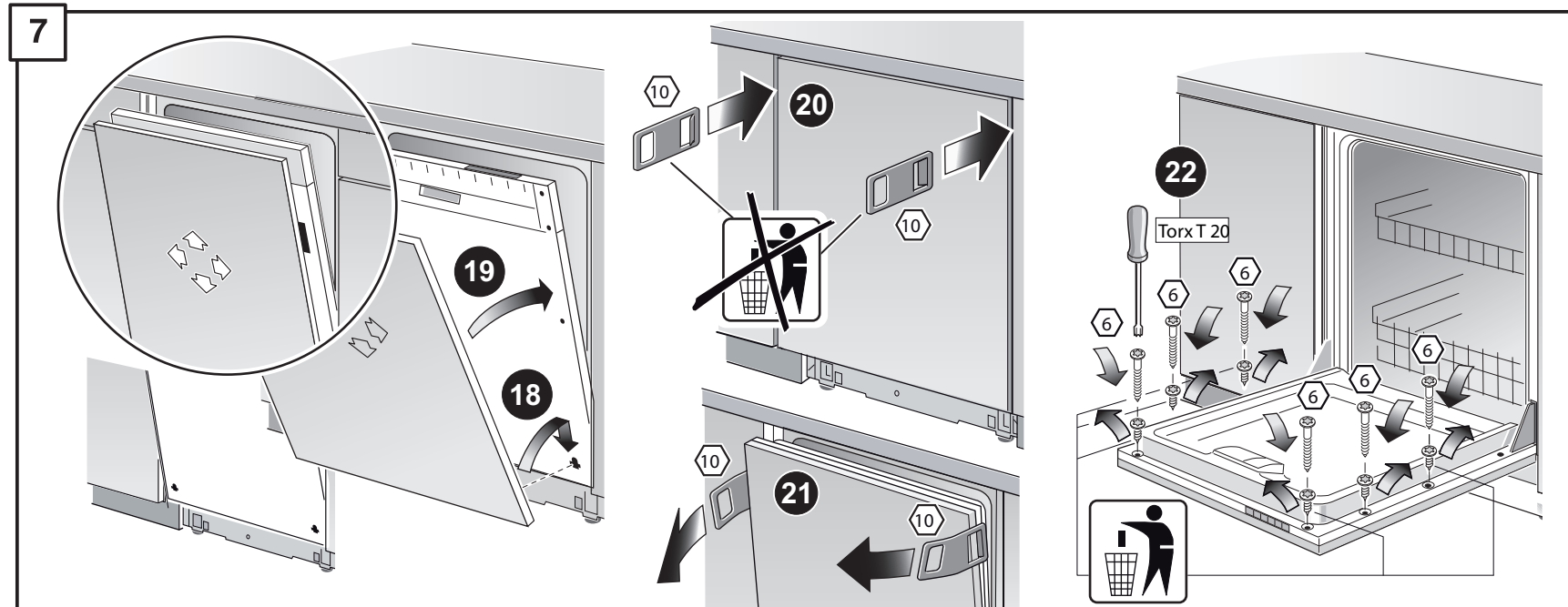
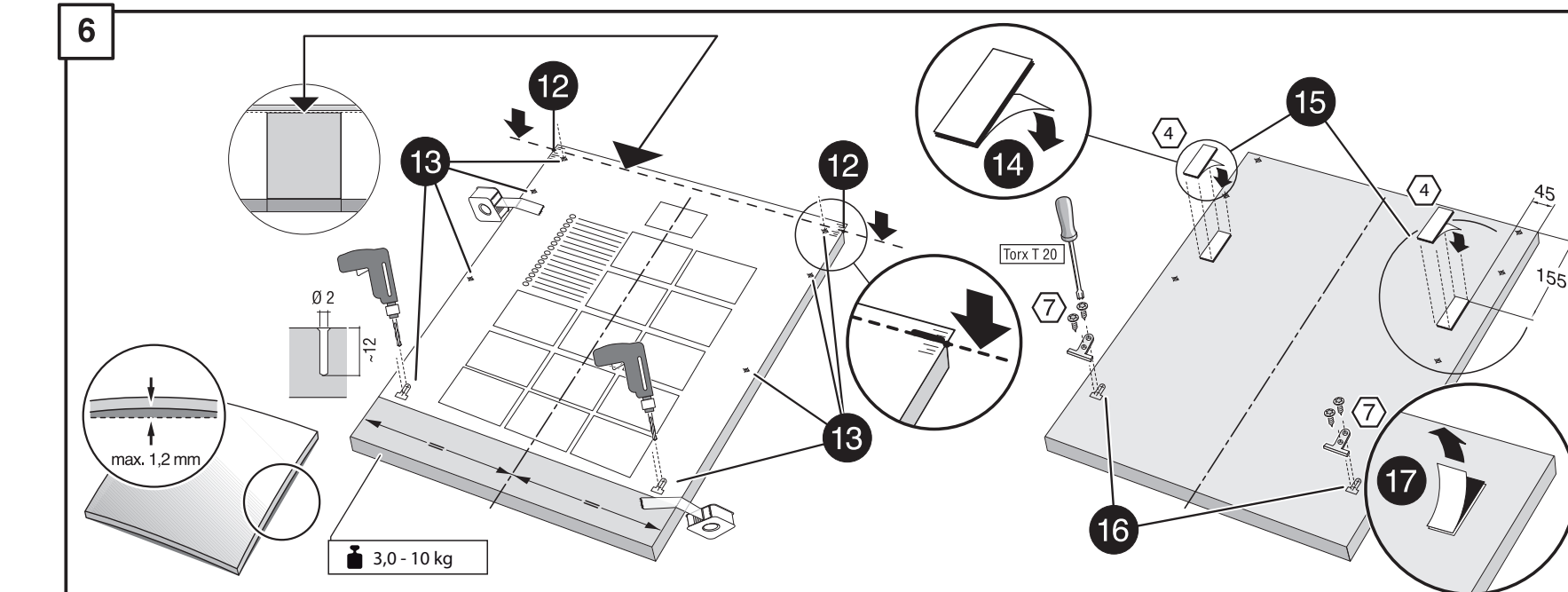
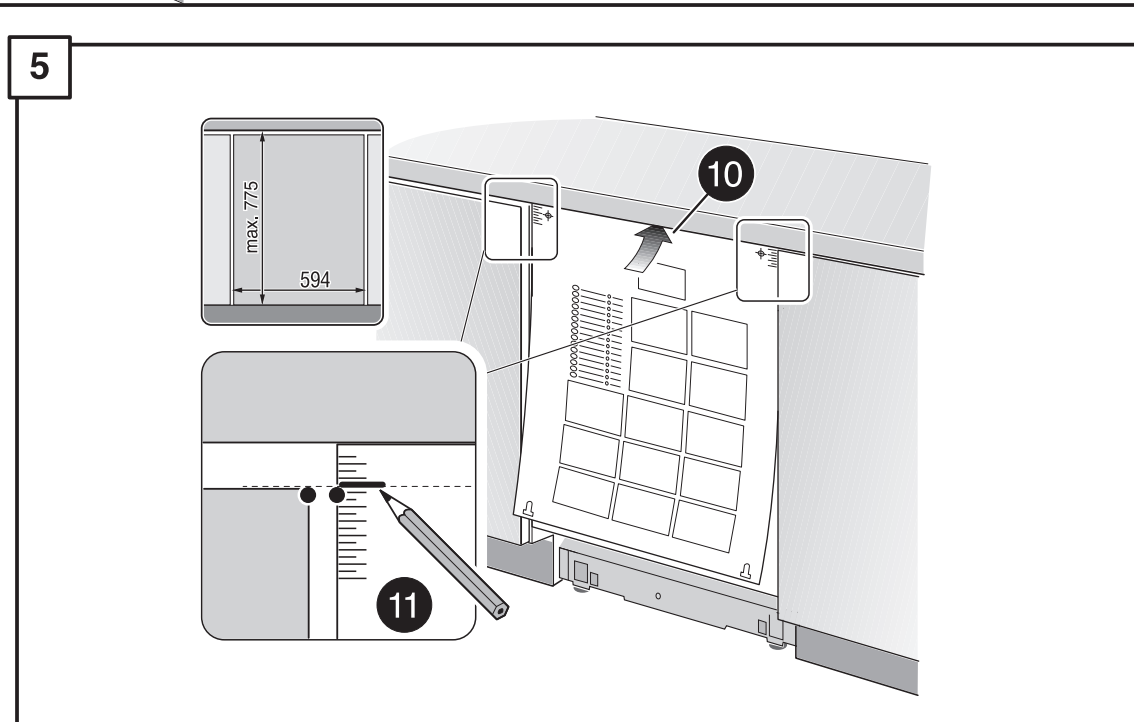
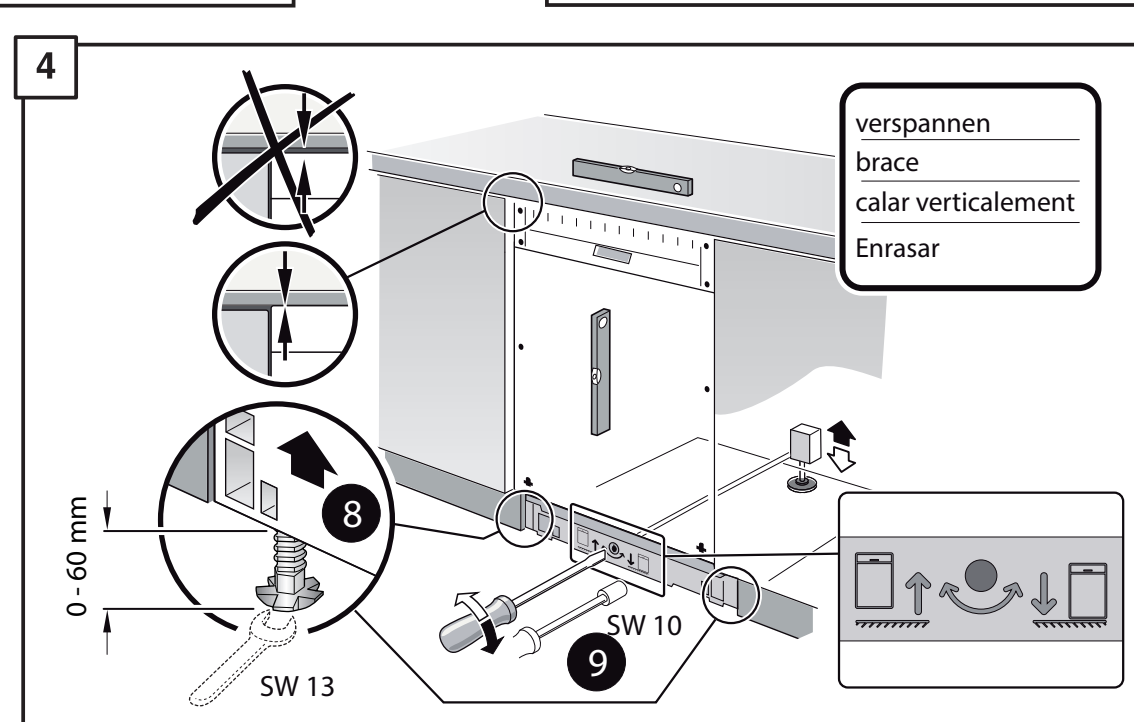
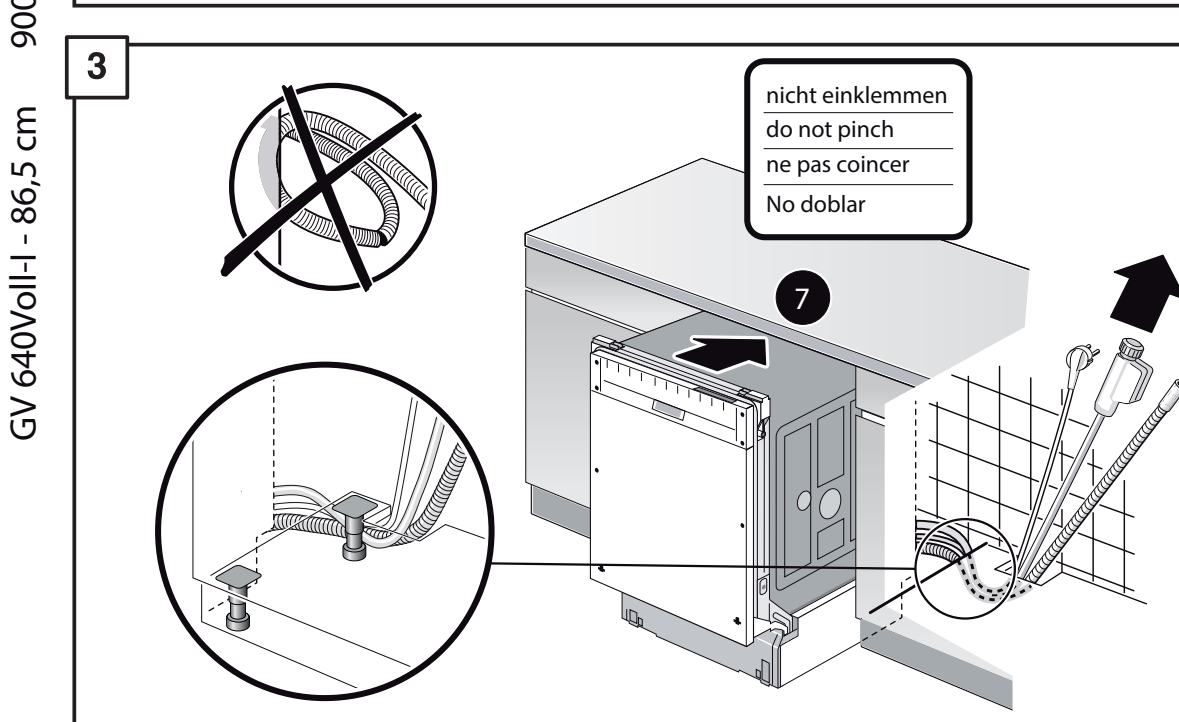
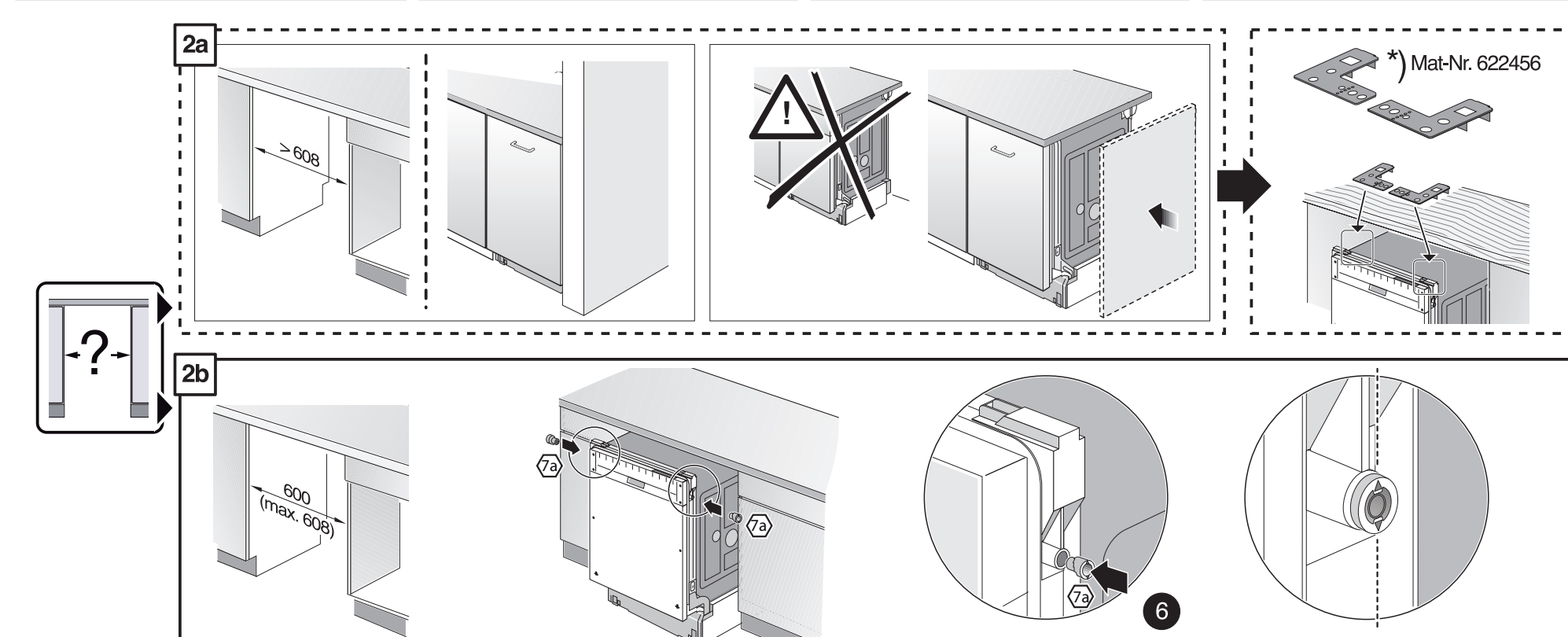
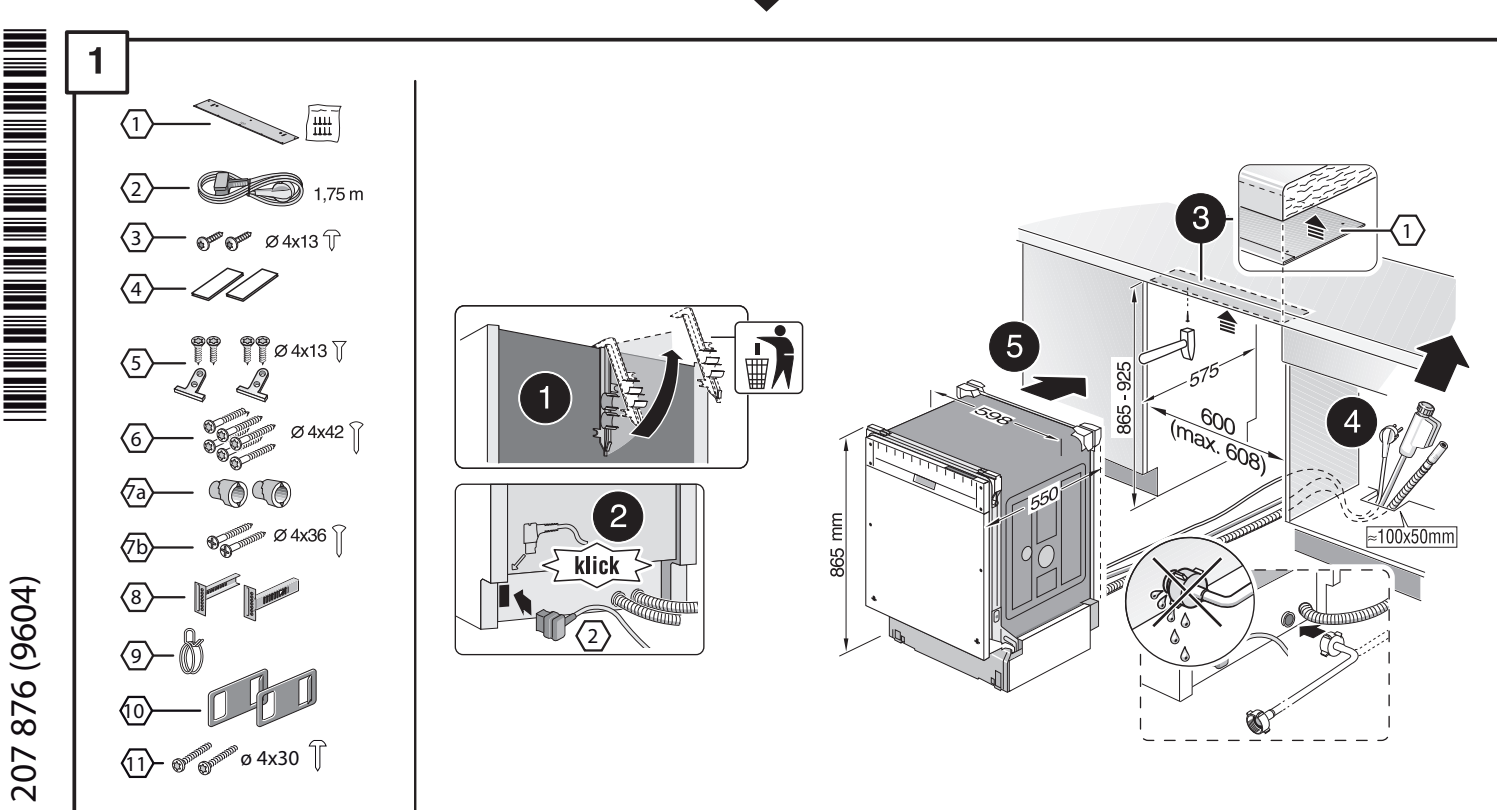


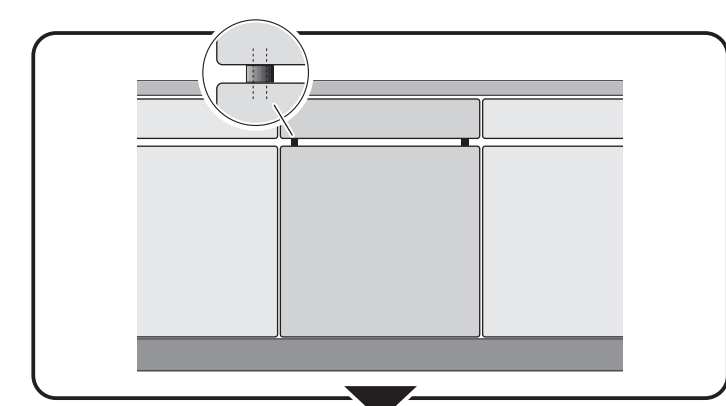
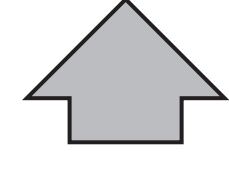
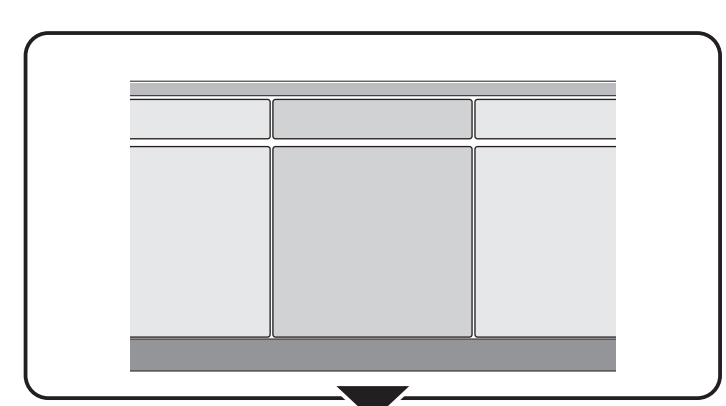
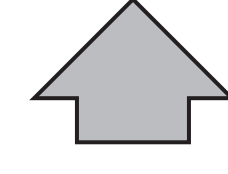
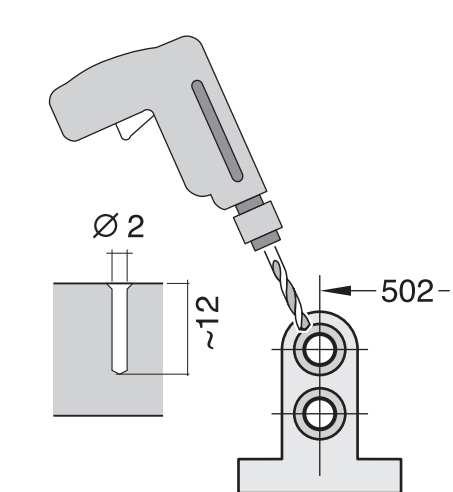
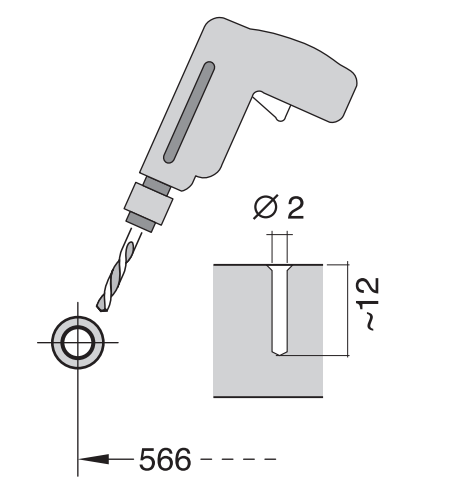
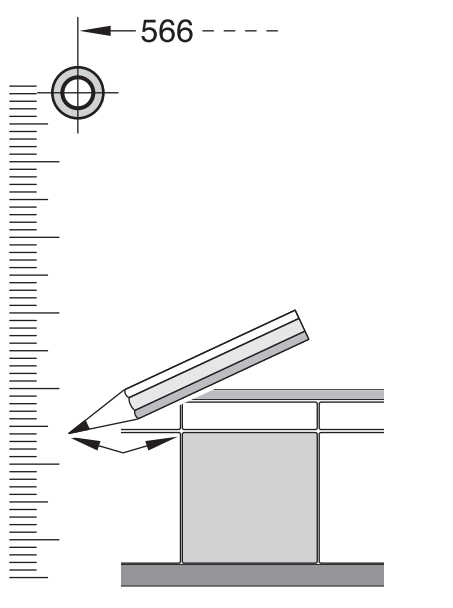
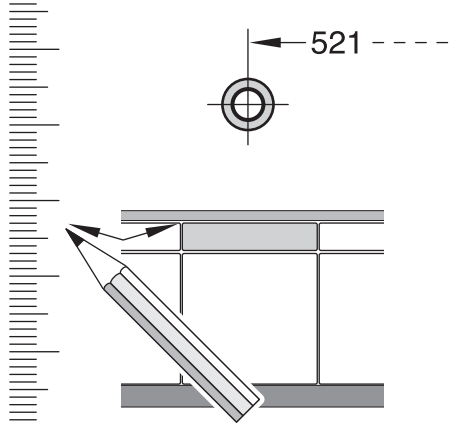
- de** Montageanleitung  
\*) Über Kundendienst erhältlich  
\*) Available from customer service
- fr** Notice de montage  
\*) Disponible par le biais du service après-vente
- nl** Montagevoorschrift  
\*) Tegen meerprijs bij de Servicedienst verkrijgbaar
- it** Istruzioni per il montaggio  
\*) Disponibili presso il servizio assistenza clienti
- el** Οδηγίες τοποθέτησης  
\*) Διατίθενται από την υπηρεσία τεχνικής (υποστήριξης) κλιμακωτά
- es** Instrucciones de montaje  
\*) Se puede adquirir a través del Servicio de Asistencia Técnica Oficial de la marca
- pt** Instruções de montagem  
\*) Pode ser adquirido nos nossos Serviços Técnicos
- sv** Monteringsanvisning  
\*) kan fås via Service
- tr** Montaj kılavuzu  
\*) Yetkili servis üzerinden alınabilir
- ru** Инструкция по монтажу  
\*) Можно получить в сервисном центре
- cs** Montážní návod  
\*) K dispozici přes servisní službu
- no** Monteringsanvisning  
\*) fåes hos kundeservice
- fi** Asennusohje  
\*) Saatavissa huoltoavustelusta
- da** Monteringsvejledning  
\*) Kan købes hos serviceafdelingen
- pl** Instrukcja montażu  
\*) Do uzyskania w punkcie serwisowym
- hu** Szerelési utasítás  
\*) A vevőszolgálaton keresztül kapható:
- lv** Uputa za montažu  
\*) može dobiti kod službe održavanja
- mk** Упатство за монтажа  
\*) се добива преку службата за купувачи
- sl** Navodilo za montažo  
\*) Lahko nabavite v servisni službi
- sr** Uputstvo za montažu  
\*) Može se nabaviti preko servisne službe
- et** Monteerimisjuhend  
\*) Küsige klientiteeninduselt
- lt** Montavimo instrukcija  
\*) Ji ga galima gauti klientų aptarnavimo servise
- lv** Montāžas pamācība  
\*) Var saņemt servisa dienestā
- sk** Návod na montáž  
\*) Dostanete v službe zákazníkom
- uk** Інструкція з монтажу  
\*) Можна отримати через сервісний сервіс
- ru** Инструкция de montaj  
\*) obținabilă la serviciul pentru clienți
- id** Instruksi Pemasangan  
\*) bisa didapatkan melalui Customer Service
- kk** Іске жосу туралы нұсқаулар  
\*) Сервис қызметі арқылы орталықтан алуға жатады
- fa** راهنمای مونتاژ  
\*) از مرکز خدمات پس از فروش تهیه فرمایید
- ar** تعليمات التركيب  
\*) يمكن الحصول عليها من مركز خدمة العملاء
- ko** 설치 설명서  
\*) 고객센터 센터에서 구입 가능
- zh** 安装说明书  
\*) 可向售后服务站索取
- uk** Інструкція з монтажу  
\*) Можна отримати через сервісний сервіс
- ru** Instructione de montaj  
\*) obținabilă la serviciul pentru clienți
- id** Instruksi Pemasangan  
\*) bisa didapatkan melalui Customer Service
- kk** Іске жосу туралы нұсқаулар  
\*) Сервис қызметі арқылы орталықтан алуға жатады



GV 640Vol-I - 86,5 cm 9001 207 876 (9604)

3 m 3 m EU \*) Mat.-Nr. 644533 GB \*) Mat.-Nr. 644534





**1**

1 1,75 m  
2 4x13  
3 4x13  
4 4x13  
5 4x13  
6 4x2  
7 4x30  
8 4x30  
9 4x30  
10 4x30  
11 4x30

Mat-Nr. 622456

**2a**

**2b**

**3**

nicht einklemmen  
do not pinch  
ne pas coincier  
No doblar

**4**

verspannen  
brace  
calar verticalment  
Enrasar

**5**

**6**

**7**

1  
4  
5A

6A

7A

8

12

**8**

min. 70 mm  
max. 150 mm

einstellen  
adjust  
régler  
ajustar

**9**

**10**

**11**

**12**

Scheibe entfernen  
remove disc  
enlever le disque  
Eliminar disco

min. 10 mm

max. 10 Nm

Dichtheit nach einem Spülgang prüfen.  
Check for leaks after one wash cycle.  
Vérifier l'étanchéité après un lavage.  
Verificar la estanqueidad tras un ciclo de lavado.

Mat-Nr. 350564

3 m

3 m

EU \*) Mat-Nr. 644533

GB \*) Mat-Nr. 644534

