



Koppla upp din torktumlare – mot framtiden.



Home
connect

Home Connect. En app för allt.

Home Connect är den första appen som tvättar, torkar, diskar, bakar, kokar kaffe och kollar i kylskåpet åt dig. Olika hemenheter, olika varumärken – Home Connect kopplar upp dem och gör dem mobila.

Det ger dig massor med nya möjligheter att göra ditt liv trevligare. Använd smidiga tjänster, upptäck smarta informationserbjudanden och håll helt enkelt koll på ditt hushållsarbete via smartphone eller surfplatta. Helt kort: välkommen till en ny vardagskänsla.



Din nya vardagskänsla.

Smidigare.

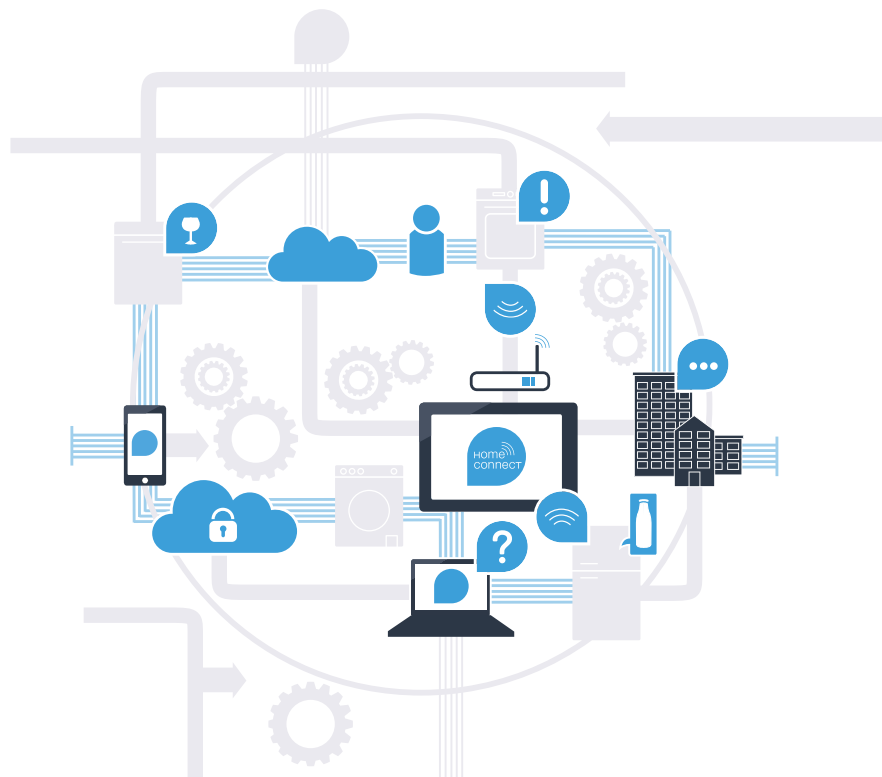
Home Connect styr dina hemenheter när du vill, hur du vill. Smidigt och intuitivt via smartphone eller surfplatta. På så sätt besparar du dig omvägar och väntetider och får mer tid över till sådant som verkligen känns viktigt för dig.

Lättare.

Gör användarinställningar som ljudsignaler eller egna program smidigt på appens översiktliga pekskärm. Det är lättare och noggrannare än på själva enheten och du har all info som bruksanvisningar och instruktionsvideor direkt till hands.

Uppkopplad.

Bli inspirerad och upptäck massor med tilläggserbjudanden som är perfekt anpassade till dina enheter: receptsamlingar, tips om hur du använder enheten och mycket mer. Du kan beställa matchande tillbehör närsomhelst med ett par klick.



Med Home Connect kan din torktumlare så mycket mer.

Styr din tumlare när du är på väg och ta dig mer tid för det som verkligen är viktigt för dig! Följande sidor lär dig hur du kopplar upp din tumlare mot den futuristiska Home Connect-appen och får massor med andra fördelar. All viktig Home Connect-information hittar du på www.home-connect.com



Vad behöver du för att koppla upp din tumlare mot Home Connect?

- Din smartphone eller surfplatta ska ha aktuell version av operativsystemet.
- Du ska ha hemnätsmottagning (WLAN) där tumlaren är installerad.
Namn och lösenord till ditt hemnätverk (WLAN):

Nätverksnamn (SSID): _____

Lösenord (Key): _____

- Hemnätverket har Internet-anslutning och WLAN-funktionen är på.
- Din tumlare är uppackad och ansluten.

Steg 1: ställ in Home Connect-appen



A Öppna App Store (Apple-enheter) på din smartphone eller surfplatta resp. Google Play Store (Android-enheter).



B Sök på **Home Connect** i resp. Store.



C Välj Home Connect-appen och installera den på din smartphone eller surfplatta.



D Starta appen och ställ in din Home Connect-access. Appen tar dig igenom inloggningsprocessen. Notera din mailadress och ditt lösenord.



Home Connect-accessinfo:

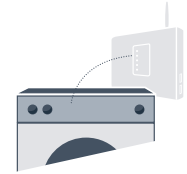
Mail: _____

Lösenord: _____



Kontrollera tillgängligheten på www.home-connect.com

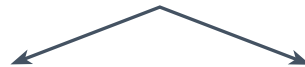
Steg 2 (användning första gången): koppla upp din tumlare mot hemnätverket (WLAN)



A Anslut och slå på tumlaren.

B Kontrollera om din hemnätverksrouter har WPS-funktion (automatisk uppkoppling).
(Du hittar information om det i routerns bruksanvisning.)

C Har routern WPS-funktion (automatisk uppkoppling)?



Har din router WPS-funktion?

**Fortsätt då med steg 2.1 –
Automatisk uppkoppling (WPS).**



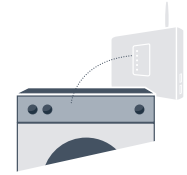
eller


Saknar din router WPS-funktion eller
vet du inte?

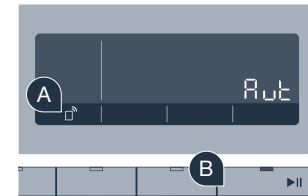
**Fortsätt då med steg 2.2 –
Manuell uppkoppling (proffsläge).**



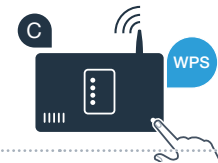
Steg 2.1: automatisk uppkoppling av din tumlare mot hemnätverket (WLAN)



- A Tryck på Fjärrstart  i 3 sekunder. Du får upp **Auto** (automatisk uppkoppling) på displayen.
- B Tryck på **Start/paus** för att påbörja uppkopplingen.



- C Slå på WPS-funktionen på din hemnätverksrouter inom 2 minuter. (Många routrar har t.ex. en WPS/WLAN-knapp. Du hittar information om det i routerns bruksanvisning.)



- D Är uppkopplingen OK får du upp **con** (koppla upp) på displayen och  lyser fast. **Fortsätt direkt med steg 3.**

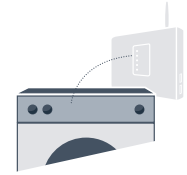


Du får upp **Err** (fel) på displayen.


Det gick inte koppla upp inom 2 minuter. Kontrollera om tumlaren är inom räckvidden för hemnätverket (WLAN) och gör ev. om uppkopplingen eller logga in manuellt enligt steg 2.2.



Steg 2.2: manuell uppkoppling av din tumlare mot hemnätverket (WLAN)

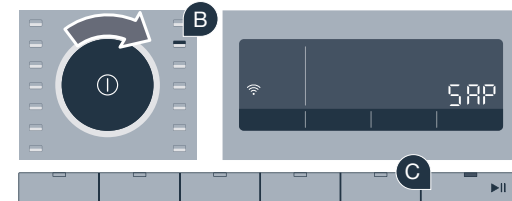


Vid manuell uppkoppling lägger din tumlare upp ett eget WLAN-nätverk (Access Point) som du kan välja med din smartphone eller surfplatta.

- A** Tryck på Fjärrstart  i 3 sekunder. Du får upp **Auto** (automatisk uppkoppling) på displayen.



- B** Vrid programvredet till läge 2. Du får upp **SAP** (manuell uppkoppling) på displayen.



- C** Tryck på **Start/paus** för att påbörja uppkopplingen.

- D** Din tumlare har nu lagt upp ett eget WLAN-nätverk för dataöverföring med nätverksnamnet (SSID) **HomeConnect** som du har tillgång till med din smartphone eller surfplatta.

- E** Gå till den allmänna inställningsmenyn på din smartphone eller surfplatta och öppna WLAN-inställningarna.



F Koppla upp din smartphone eller surfplatta mot WLAN-nätverket (SSID) **HomeConnect** (WLAN-lösenordet [Key] är "HomeConnect"). Uppkopplingen kan ta upp till 60 sekunder.



G När uppkopplingen är OK, öppna Home Connect-appen på din smartphone eller surfplatta.



H Appen söker efter din tumlare i några sekunder. När systemet hittat tumlaren, ange nätverksnamn (SSID) och lösenord (Key) till ditt hemnätverk (WLAN) i resp. fält.



I Tryck sedan på **Överför till hemenhet**.



J Är uppkopplingen OK får du upp **con** (koppla upp) på displayen.
Fortsätt sedan med steg 3.

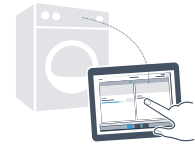




Du får upp **Err** (fel) på displayen.

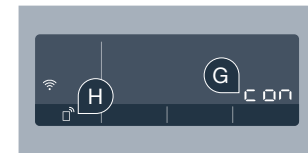
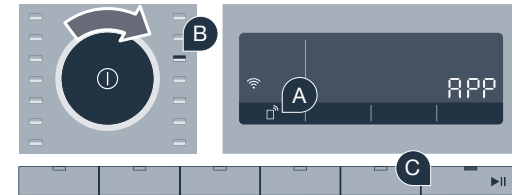
Det gick inte koppla upp inom 5 minuter. Kontrollera om tumlaren är inom räckvidden för hemnätverket (WLAN) och gör ev. om uppkopplingen.



Steg 3: koppla upp tumlaren mot Home Connect-appen



- A Är du inte kvar i Home Connect-inställningarna, tryck på Fjärrstart  i 3 sekunder, så kommer du tillbaka till menyn.
- B Vrid programvredet till läge 3.
Du får upp **APP** (manuell uppkoppling) på displayen.
- C Tryck på **Start/paus** för att påbörja uppkopplingen.
- D Ha din smartphone eller surfplatta nära till hands. Välj **Anslut** i Home Connect-appen när du får upp din hemenhet där.
- E Får du inte upp tumlaren automatiskt, tryck på **Sök hemenhet** och sedan på **Koppla upp hemenhet**.
- F Följ appens sista anvisningar för att avsluta.
- G Är tumlaren appansluten OK får du upp **con** (koppla upp) på displayen.
- H Du går ur inställningarna genom att trycka till på Fjärrstart .
- I Tryck till på Fjärrstart  för att påbörja program via Home Connect-appen.



Du har kopplat upp tumlaren OK. Använd alla fördelarna med Home Connect-appen!

Du får upp **Err** (fel) på displayen. Se till så att din smartphone eller surfplatta är uppe på hemnätverket (WLAN).
Gör om momenten i steg 3.



Framtiden har precis börjat hemma hos dig.

Visste du att det finns andra hemeenheter med Home Connect-funktion? I framtiden kan du fjärrstyra och använda inte bara torktumlaren, utan även tvättmaskinen, diskmaskinen, kylan, kaffeautomaten eller ugnen från utvalda tillverkare i Europa. Lär dig mer om framtidens hushållsarbete och alla fördelar som ett nätverksanslutet hushåll ger: www.home-connect.com.



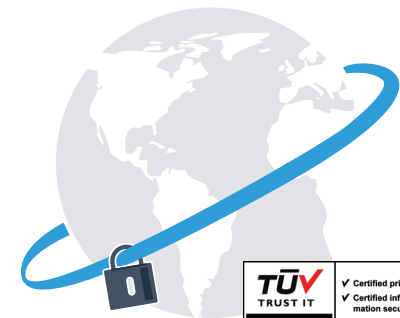
Din säkerhet – vår högsta prioritet.

Datasäkerhet:

informationsutbytet är alltid krypterat. Home Connect uppfyller stränga säkerhetsstandarder och appen är TÜV Trust IT-certifierad. Mer information om dataskydd hittar du på www.home-connect.com.

Enhetssäkerhet:

följ säkerhetsanvisningarna i enhetens bruksanvisning för säker användning av enheter med Home Connect-funktion.



Utnyttja friheten att utforma din vardag
så som du vill ha den.



Har du frågor eller vill du kontakta
Home Connect Service Hotline?
Gå in på www.home-connect.com

9001162344

Home Connect är en tjänst från Home Connect GmbH

Apple App Store och iOS är varumärken som tillhör Apple Inc.
Google Play Store och Android är varumärken som tillhör Google Inc.
Wi-Fi är ett varumärke som tillhör Wi-Fi Alliance
TÜV-provningsstämpeln är baserad på en certifiering utförd av TÜV Trust IT GmbH
Företagsgruppen TÜV AUSTRIA