

Fe de erratas

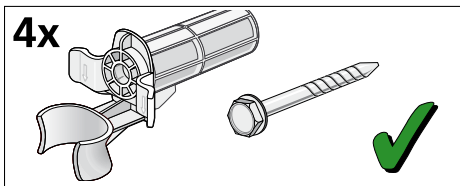
Retirar los seguros de transporte

¡Atención!

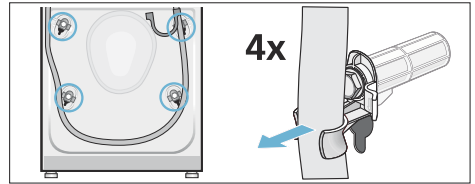
Daños en el aparato

- La máquina se sujeta para el transporte con los seguros de transporte. Si no se retiran los seguros, puede que la máquina resulte dañada al ponerla en marcha. Antes de utilizar el aparato por primera vez, asegurarse de retirar por completo los cuatro seguros de transporte. Guardar los seguros en un lugar adecuado.
- Para evitar daños de transporte si se mueve el aparato con posterioridad, hay que volver a colocar los seguros de transporte antes de trasladar el aparato.

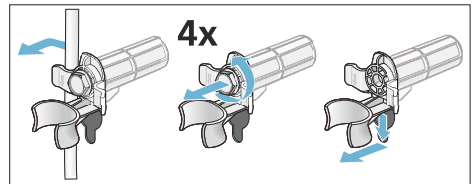
Nota: Guardar en un lugar seguro los tornillos y manguitos atornillados conjuntamente.



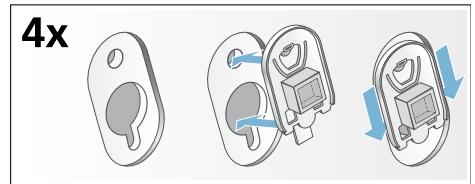
1. Extraer las mangueras de los soportes.



2. Retirar el cable de alimentación de los soportes. Desatornillar y retirar los cuatro tornillos de los seguros de transporte. Retirar los manguitos.



3. Instalar las tapas. Fijar bien las tapas en su sitio ejerciendo presión sobre los enganches de encastramiento.



Transporte

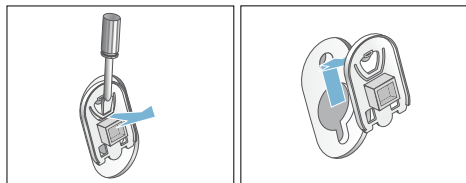
p. ej., al mudarse a otra casa.

Tareas preparatorias:

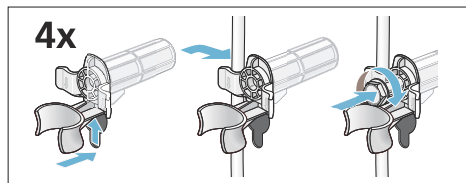
1. Cerrar la llave de agua.
2. Reducir la presión del agua de la manguera de suministro.
3. Drenar los restos de detergente y agua.
4. Desconectar la lavadora de la red eléctrica.
5. Retirar las mangueras.

Instalar los seguros de transporte:

1. Retirar las tapas y guardarlas en un lugar seguro.
Utilizar un destornillador en caso necesario.



2. Introducir los cuatro manguitos.
Fijar bien el cable de alimentación en los soportes. Introducir y apretar los tornillos.



Antes de volver a encender el aparato:

Notas

- Los seguros de transporte **deben** retirarse.
- Para evitar que el detergente no usado se dirija directamente al desagüe durante el próximo lavado: verter aprox. 1 litro de agua en el compartimento **II** e iniciar el programa **Desaguar**.

