



Kısa ve kullanışlı:  
Bulaşık makineniz için gereken  
her şey ...

**Cihazı ilk kez kullanmadan önce  
yine de kurma ve kullanma  
kılavuzunu okuyunuz!**

1

## Su sertlik cihazının ayarlanması \*

Suyun sertlik derecesini  
su işletmesinden sorup  
öğreniniz ve ilgili alana  
kaydediniz ...



\* sadece ilk kez bulaşık  
yıkamadan önce veya su  
sertliğinde bir değişiklik  
olduğunda

°dH	Sertlik aralığı	mmol/l	Kademe	A	B	C
0-6	yumuşak	0-1,1	0	<input type="radio"/>	<input type="radio"/>	<input type="radio"/>
7-16	orta	1,2-2,9	1	<input checked="" type="radio"/>	<input type="radio"/>	<input type="radio"/>
17-21	sert	3,0-3,7	2	<input checked="" type="radio"/>	<input checked="" type="radio"/>	<input type="radio"/>
22-35	sert	3,8-6,2	3	<input checked="" type="radio"/>	<input checked="" type="radio"/>	<input checked="" type="radio"/>

Kolayca yapılır ...

## Ayarlama işleminin yapılması

- AÇIK/KAPALI şalterini açınız.

- İlgili tuşu > basılı tutunuz ve S ile 3 yanıp sönünceye kadar,  
START tuşuna basınız.  
- Tuşları bırakınız.  
Tuz ilave göstergesi S ve kurutma göstergesi 3 yanıp söner.  
Gösterge A yanar (= Kademe 1).

Ayar aşağıdaki şekilde değiştirilmelidir:

- İlgili tuşa <, istenilen kademe ayarlanıncaya kadar basınız.

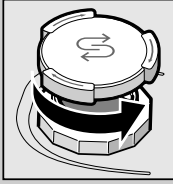
- START tuşuna basınız.  
S ve 3 göstergeleri söner. Ayarlanan kademe belleğe kaydedilmiştir.

- Cihazın kapısını kapatınız.

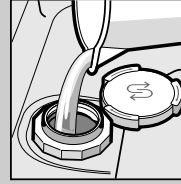
## Özel tuzun doldurulması

Kireç çözer (ayar değeri 0 ise gerek yoktur!) ...

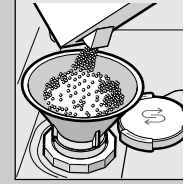
En iyi yıkama sonuçları için



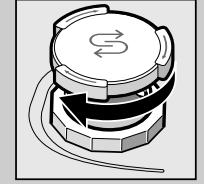
Kapağı çevirip  
açınız.



Sadece ilk yıkama  
işleminde önce  
tuz kabına su  
doldurunuz.



**Özel tuz**  
doldurunuz  
(kesinlikle deterjan  
doldurmayınız!).

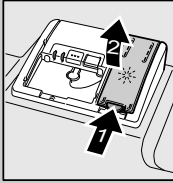


Kapağı kapatınız.  
Hemen ardından  
yıkayınız.

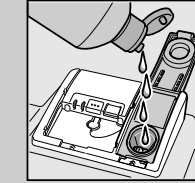
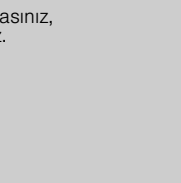
## Parlatıcı doldurulması

Temiz ve pırlıl pırlıl yapar ...

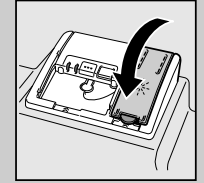
En iyi kurutma sonuçları için



İlgili düğmeye (1) basınız,  
kapağı (2) kaldırınız.



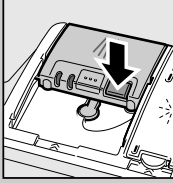
**Parlatıcı**  
doldurunuz.



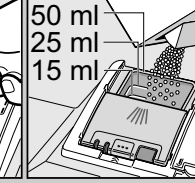
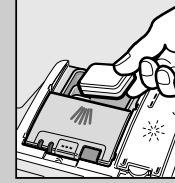
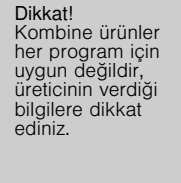
Kapağı kapatınız.  
KLİK!

## Deterjan doldurulması

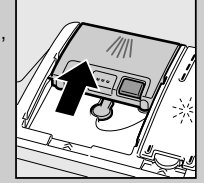
Fazla kir, fazla deterjan ...



Gerekirse  
kapağı açınız  
(tuşa basınız).



Bulaşık deterjanı  
koyacağınız zaman,  
deterjan hücresi  
kuru olmalıdır.



Kapağı  
itip kapatınız,  
bastırınız.  
PLOP!

## Program seçilmesi

Hızlı, tasarruflu veya yoğun ...

### Programlara genel bakış

Bu program listesinde, azami mümkün  
olan program sayısı gösterilmiştir.  
Cihazınıza ait olan programlar için,  
lütfen kumanda panosuna bakınız.

Program verileri, EN 50242 Avrupa standartına uygun  
laboratuvar değerleridir.  
Pratikte bu değerlerden sapmalar olması mümkündür.  
\* standart doldurma miktarının yarısı

Parlatıcı ilave etme kapatıldığında veya parlatıcı yetersiz olduğunda çalışma süresi değişir.

### Ek fonksiyonlar \*\*

Zamanla tasarruf  
(VarioSpeed)  
... yıkama ve kurutma  
randımanı aynı kalmak  
suretiyle, daha fazla  
enerji kullanarak  
elde edilir.

Yarım doldurma  
... az bulaşık yıkama  
zaman, sudan, enerjiden  
ve zamandan tasarruf  
sağlar.

Yoğun yıkama alanı  
... cihaza karışık malzeme  
doldurulması durumu için  
çok uygundur.  
Yıkama basıncı ve yıkama  
sıcaklık derecesi biraz  
yükseltilir.

HijyenArtı  
(HygienePlus)  
... yıkama işlemi  
esnasında sıcaklık  
derecesi yükseltilir.  
Böylelikle daha iyi bir  
hijyenik durum elde edilir.

Ekstra kurutma  
... durulama işleminde  
elde edilen daha yüksek  
bir sıcaklık sayesinde,  
bulaşıkların daha iyi  
kurutulmasını sağlar.  
(Hassas bulaşıklara  
dikkat ediniz.)

\*\* modele bağlı

Yoğun 70°	Oto 45° / 65°	Eco 50°	Hassas 40°	Power 55'	Hızlı (quick) 45°
Süre (Saat : Dakika)	3:30 - 1:05	0:55	0:29 *		
Elektrik tüketimi (kWh)	1,60 - 0,75	1,30	0,80		
Su tüketimi (litre)	19 - 9	10	10		

Programın başlatılması Başlayabiliriz ...

Cihazın kapatılması Her şey yolunda ...

Bakım ve koruma

Mükemmel yıkama sonuçları için ....

Atık (pis) su pompasının temizlenmesi

Süzgeçler  
... kontrol ediniz,  
gerekirse  
temizleyiniz

Süzgeç silindirini  
çeviriniz,  
süzgeç sistemini  
çıkartınız ....

musluktan  
akan su  
altında  
yıkayınız ...

yerine takınız ...

Süzgeç sistemini  
gevirip sabitleyiniz  
**İLGİLİ İŞARETE  
DİKKAT EDİNİZ!**

- Elektrik fişini çekip prizden çıkarınız.
- Süzgeçleri çıkarınız ve suyu boşaltınız.
- Kapağı kaldırınız (A).
- Kanatlı çarkın bulunduğu kısımda yabancı cisim olup olmadığını kontrol ediniz.
- Kapağı kapatıp, duyulur şekilde yerine oturtunuz (B).
- Süzgeçleri yerine takınız.

Yıkama kolları  
... tıkanıklıkları/  
tortuları  
gideriniz.

alt kolu yukarı  
doğru çekiniz ...

üst kolu  
sökünüz ...

musluktan akan  
su altında (varsa  
bir kürdan kullanılabilir)  
püskürtme  
enjektörlerini  
(memelerini)  
temizleyiniz ...

alt kolu  
takınız ...

üst kolu sıkıca  
sabitleyiniz.

**A**

**B**

CLICK

Küçük arızaları kendiniz giderebilirsiniz ...

... çünkü kendi kendinize yardım etmeniz sizin çıkarınızdır!

Daha fazla bilgi edinmek için, kullanma kılavuzuna bakınız

Arıza	Muhtemel sebepleri	Giderilmesi	Arıza	Muhtemel sebepleri	Giderilmesi
Gösterge "🔌" yanar	<p>Su giriş musluğu sıkışmış veya kireçlenmiş</p> <p>Pis su boşaltma hortumu tıkalı veya katlanmış</p> <p>Pis su pompasının kapağı monte edilmemiş</p>	<ul style="list-style-type: none"> <li>► Su giriş musluğunu açınız.</li> <li>► 1. Su bağlantısını çözünüz. 2. Su bağlantısındaki süzgeci temizleyiniz. 3. Su musluğu açıkken akan su miktarı (debi) dakikada asg. 10 litre olmalıdır. Akan su miktarı (debi) bu miktardan daha az ise, su musluğunun değiştirilmesini sağlayınız.</li> <li>► Su giriş hortumunu katlanıp bükülmeyecek şekilde yerleştiriniz.</li> <li>► Atık (pis) su hortumunu katlanmamış şekilde yerleştiriniz.</li> <li>► Kapağı (yukarı bakınız) monte ediniz.</li> </ul>	Bulaşıklar temiz değil	<p>Bulaşıklar birbirine temas ediyor ya da üst üste gelmiş</p> <p>Çok az temizleme maddesi kullanılmış</p> <p>Uygun olmayan bir program seçilmiş</p> <p>Su püskürtme kollarındaki memeler tıkanmış</p> <p>Süzgeçler pislenmiş, yerlerine sağlam oturmamış</p> <p>Su püskürtme kolları kilitlenmiş</p>	<ul style="list-style-type: none"> <li>► Bulaşıkları birbirinden ayırınız, birbirlerine temas etmesini önleyiniz.</li> <li>► Üreticinin (temizleme maddesi) verdiği bilgilere dikkat ediniz.</li> <li>► Daha güçlü bir program seçiniz.</li> <li>► Su püskürtme kollarını temizleyiniz (yukarıya bakınız).</li> <li>► Süzgeçleri temizleyiniz (yukarıya bakınız).</li> <li>► Bulaşıkları cihaza su püskürtme kolları serbest dönebilecek şekilde yerleştiriniz.</li> </ul>
Gösterge "🔌" yanıp	<p>Cihazda teknik bozukluk söz konusu</p>	<ul style="list-style-type: none"> <li>► Fabrika yetkili servisini çağırınız (hata göstergesinde ne gösterildiğini söyleyiniz).</li> <li>► Cihaz fişini çekip çıkartınız.</li> </ul>	Lekeler ve izler var	<p>Parlatıcı dozajı çok fazla/çok az</p>	<ul style="list-style-type: none"> <li>► İzler olması halinde: Dozajı düşürünüz.</li> <li>► Su veya kireç lekeleri varsa: Dozajı yükseltiniz.</li> </ul>
Cihazın içinde geri kalan su	<p>Yıkama program henüz sona ermemiş</p>	<ul style="list-style-type: none"> <li>► Cihazı devreye sokunuz ve kapatınız za da prigramı iptal ediniz (bakınız Programın iptal edilmesi).</li> </ul>	Bulaşıklar kuru değil	<p>Parlatıcı</p> <p>Kullanılan kombine temizleyicinin kuruma ve kurutma özellikleri iyi değil</p> <p>Cihazın ayarlanması</p>	<ul style="list-style-type: none"> <li>► Dozajı yükseltiniz. Ürünü değiştiriniz.</li> <li>► Parlatıcı kullanınız.</li> <li>► Yoğun kurutmanın aktifleştirilmesi (modele bağlı).</li> <li>► Su sertlik ayarını doğru yapınız.</li> <li>► Özel tuz ilave ediniz.</li> </ul>
Kaşık, çatal veya bıçaklarda paslanma söz konusu	<p>Kullanılan kaşık, çatal veya bıçaklar paslanmaz metalden değil</p> <p>Sert metalden olan bıçak ağızları paslanmaya karşı daha hassas olur</p> <p>Yabancı veya harici pas söz konusu</p>	<ul style="list-style-type: none"> <li>► Bulaşık makinesinde yıkanmaya elverişli kaşık, çatal veya bıçak kullanınız.</li> <li>► Cihazda kesinlikle paslanabilecek parçalar yıkamayınız.</li> </ul>	Bulaşıkların üzerinde süt gibi tortular var (giderilebilir türden)	<p>Su sertlik ayarı yanlış yapılmış</p> <p>Özel tuz eksik</p>	<ul style="list-style-type: none"> <li>► Su sertlik ayarını doğru yapınız.</li> <li>► Özel tuz ilave ediniz.</li> </ul>
			Bulaşıkların üzerinde süt gibi tortular var, bardaklar bulanık/körelmiş (giderilebilir türden değil)	<p>Bardaklar bulaşık makinesinde yıkanmaya elverişli değil</p>	<ul style="list-style-type: none"> <li>► Bulaşık makinesinde yıkanmaya elverişli bardaklar kullanınız.</li> <li>► Bardakları koruyan türden temizlik maddesi kullanınız.</li> </ul>
			Plastik parçalarda/bulaşıklarda renk değişikliği söz konusu	<p>Çok az temizleme maddesi kullanılmış</p> <p>Besinlerden kaynaklanan boya maddelerinden (domates sosu) dolayı renk değişikliği söz konusu</p>	<ul style="list-style-type: none"> <li>► Üreticinin (temizleme maddesi) verdiği bilgilere dikkat ediniz.</li> <li>► Renk değişiklikleri herhangi bir problem teşkil etmez; bu renkler daha sonra bulaşık yıkandıkça azalır.</li> </ul>

Programın kesilmesi ...

Program esnasında, tüm göstergeler sönmüceye kadar START tuşuna yakl. 3 saniye (reset) basınız.

Bakiye suyun pompalanıp boşaltılması için gereken geriye kalan program akışı yakl. 1 dakika sürer.

Doğru yerleştirme ...

Bulaşık makinesinde yıkanmaya elverişli bulaşıklar (içinde kül, mum, yağlama gresi, boya, yapışkan etiket artıkları olmamalı, çok miktarda reçel, süt mamulleri ve yemek artıkları varsa, bunlar önce kabaca temizlenmeli) kullanılmalı ve bu bulaşıklar cihaza kullanma kılavuzunda bildirildiği şekilde yerleştirilmelidir; su püskürtme kollarının serbest dönüp dönmediği kontrol edilmelidir.