



Röviden és közérthetően: minden, ami a mosogatógéphez kell ...

**Az első használat előtt feltétlenül olvassa el a felállítási és használati utasítást!**

1

**A lágyítóberendezés beállítása \***

A vízkeménységről érdeklődjön a vízműveknél, majd írja be az értéket ...



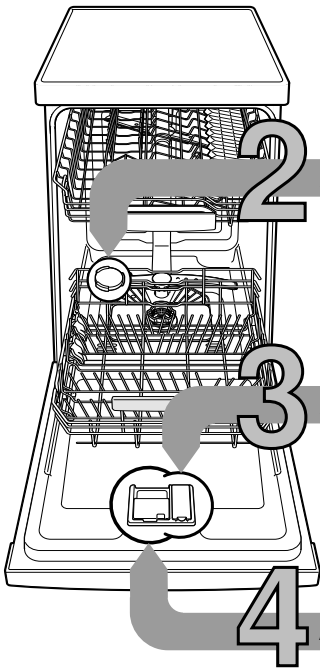
°dH	Keménység-tartomány	mmol/l	Fokozat	A	B	C
0-6	lágy	0-1,1	0	○	○	○
7-16	közepes	1,2-2,9	1	●	○	○
17-21	kemény	3,0-3,7	2	●	●	○
22-35	kemény	3,8-6,2	3	●	●	●

\* csak az első mosogatás előtt, vagy ha a vízkeménység értéke megváltozott

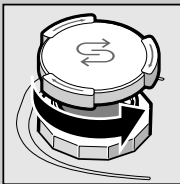
Hamar kész ...

**és így állítsa be**

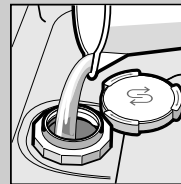
- Kapcsolja be a BE/KI kapcsolót.
- Tartsa lenyomva a > gombot, és a START gombot addig nyomja, amíg villogni nem kezd a S és a W kijelzés.
- Engedje el a gombokat. Villog a só-utántöltésjelző S és a Szárítás W kijelzés. A A kijelzés világít (= 1-es fokozat).
- A beállítást a következőképpen módosítsa:
  - A < gombot addig nyomja, amíg be nem állította a kívánt fokozatot.
- Nyomja meg a START gombot. A S és a W kijelzés kiálszik. A beállított fokozatot tárolja a memória.
- Zárja be az ajtót.



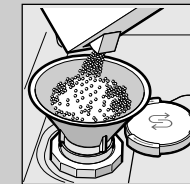
**A speciális só betöltése**



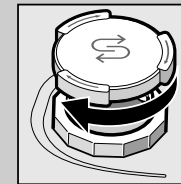
Csavarja le a fedelet.



Csak az első mosogatás előtt töltsön vizet a sótartályba.

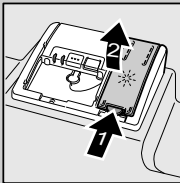


Töltsön be speciális só (soha ne mosogatószert töltsön be!).



Zárja a fedelet. Azonnal mosogathat.

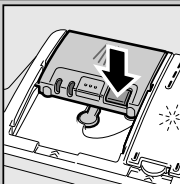
**Az öblítőszer betöltése**



Az 1-es jelölést nyomja le, a 2-es fedelet emelje meg.



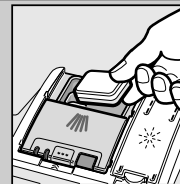
**Sok szennyeződés, sok tisztítószer ...**



Esetleg nyissa fel a fedelet (nyomja meg a gombot).

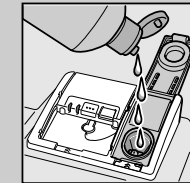


**Figyelem!**  
A kombinált termékek nem alkalmasak minden programhoz, vegye figyelembe a gyártó utasításait.

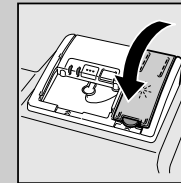


50 ml  
25 ml  
15 ml

Töltsön be öblítőszer.



Zárja a fedelet. KLIKK!



**Az optimális mosogatási eredmény érdekében**

**Az optimális szárítási eredmény érdekében**

5

**A készülék bekapcsolása**

6

**A program kiválasztása**

**Gyors, takarékos vagy intenzív ...**

**Programtáblázat**

Ez a táblázat az összes lehetséges programot tartalmazza. Készülékének megfelelő programjait a kezelőlap alapján válassza ki.

A program adatai az EN 50242 sz. európai szabvány szerinti laboratóriumi mérésekből származó eredmények. A gyakorlatban előfordulhatnak eltérések. \* normál fél töllet

Ha le van kapcsolva az öblítőszer-adagolás, vagy nincs öblítőszer, megváltozik az üzemelési idő.

Intenzív 70°	Auto 45° /65°	Eco 50°	Kímélő 40°	Gyors 45°	Előöblítés
Időtartam óra : percben.	3:15 - 1:05			0:29 *	0:15
Áramfogyasztás kWh-ban	1,30 - 0,65			0,70	0,05
Vízfogyasztás literben	16 - 7			9	4

9

**A készülék kikapcsolása Minden tiszta ...**

87

**A program elindítása Rajta ...**

**Kiegészítő funkciók \*\***

**Időmegtakarítás (VarioSpeed)**  
... nagyobb energiafelhasználás révén azonos mosogatási teljesítmény mellett éri el.

**1/2 Fele mennyiség**  
... kevés edény esetén, vizet, energiát és időt takarít meg.

**Intenzív zóna**  
... vegyes töltethez tökéletes. A mosogatási nyomás és mosogatási hőmérséklet némileg megnő.

**Higiéniá (Hygiene)**  
... mosogatás közben a hőmérséklet megnő. Ezzel a mosogatás higiénikusabb lesz.

**Extra szárítás**  
... öblítés közben a magasabb hőmérséklet révén javítja a szárítási eredményt. (Ügyeljen az érzékeny edényrészekre!)

Rugalmasan csinálják ...

\*\* modellől függően

# Karbantartás és ápolás

Hogy a mosogatás tökéletes legyen ...

# A szennyvíz-szivattyú tisztítása

**Szűrők**  
... ellenőrizze, esetleg tisztítsa meg őket.

Forgassa el a szűrőhengert, vegye ki a szűrőrendszert ...

csapvíz alatt mossa le ...

helyezze vissza ...

a szűrőrendszert csavarja be. FIGYELJE A JELÖLÉST!

- Húzza ki a hálózati csatlakozót.  
- Távolítsa el a szűrőket, és a vizet meregesse ki.  
- A fedelet emelje ki (A).  
- A járókerék környékét vizsgálja meg, hogy nincsenek-e ott idegen testek.  
- A fedelet hallhatóan pattintsa be (B).  
- A szűrőket helyezze be.

**Mosogatókarok**  
... távolítsa el a dugulásokat/lerakódásokat.

Az alsó kart húzza felfelé ...

csavarja le a felső mosogatókarokat ...

folyó víz alatt (esetleg fogpiszkálóval) tisztítsa ki a permetező fűvókákat ...

helyezze vissza az alsó kart ...

csavarja be erősen a felső mosogatókarokat.

## Kiseb zavarok sajátkezü elhárítása ...

... nézzen utána, megéri!

A további útmutatásokat megtalálja a használati utasításban

Hibajelenség	Lehetséges okok	A hiba elhárítása
Világít a „” kijelzés	A hozzáfolyó szerelvény összenyomódott vagy elvízkövesedett 	Nyissa ki a hozzáfolyó szerelvényt. 1. A vízcsatlakozást csavarja le. 2. Tisztítsa meg a vízcsatlakozásban levő szűrőt! 3. Ha nyitva a vízcsap, az átfolyási mennyiség min. 10 l/min kell, hogy legyen. Kiseb átfolyás esetén ki kell cserélni a hozzáfolyó szerelvényt. A hozzáfolyó tömlőt megtörés nélkül helyezze el.
	A szennyvíz-tömlő eltömődött vagy meg van törve.	A szennyvíz-tömlőt megtörés nélkül vezesse el.
	A szennyvíz-szivattyú burkolata nincs felszerelve	Szerelje fel a burkolatot (lásd fent).
	A szennyvízszivattyú leblokkolt	Tisztítsa meg a szennyvízszivattyút (lásd fent).
Villog a „” kijelzés	A készülék műszaki hibás	Hívja fel a gyári vevőszolgálatot (nevezze meg a hibajelzést). A készüléket áramtalanítsa.
A készülékben maradék víz van	A program még nem fejeződött be	Kapcsolja be a készüléket és csukja be, ill. szakítsa meg a programot (lásd a program megszakítása).
Rozsdafoolt az evőeszközön	Az evőeszköz nem rozsaálló A kemény késpengék hajlamosabbak Külső rozsa	Mosogatógépben mosogatásra alkalmas evőeszközt használjon. Soha ne mosogasson a gépben rozsdásodó eszközöket.

Hibajelenség	Lehetséges okok	A hiba elhárítása
Az edény nem tiszta	Az edények egymáson ill. egymás fölött vannak Túl kevés a mosogatószer Nem megfelelő programot választott A mosogatókar-fűvókák eltömődtek A szűrők elszennyeződtek, nem illeszkednek jól A mosogatókarok leblokkoltak	Az edényeket egyenként elkülönítve rakja be, kerülje a ráfekvéseket. Tartsa be a gyártó (mosogatószer) előírásait. Erősebb programot válasszon. Tisztítsa meg a mosogató karokat (l.m.f.). Tisztítsa meg a szűrőket (lásd fent). Az edényt úgy helyezze el, hogy a mosogatókarok szabadon foroghassanak.
Foltok és fátýolosodás	Túl sok/túl kevés az öblítőszer-adagolás	Fátýolosodás esetén: csökkentse az adagolást. Víz- vagy vízkőfoltok esetén: növelje az adagolást.
Az edény nedves maradt	Öblítőszer A használt kombinált mosogatószernek rossz a szárítási teljesítménye Készülék beállítása	Növelje az adagolást. Cserélje ki a terméket. Használjon öblítőszer.
Tejszínű lerakódások az edényeken (eltávolíthatók)	Rozszul állította be a vízkeménységet Hiányzik a só	Aktiválja az intenzív szárítást (modelltől függően). Helyesen állítsa be a vízlágyító berendezést. Töltson be só.
Tejszínű bevonatok, az üveg nemű homályos/fénytelen (nem eltávolítható)	A poharak nem alkalmasak a mosogatógépben való mosogatásra	Mosogatógépben mosogatható üvegárut használjon. Üvegkímélő mosogatószert használjon.
A műanyag/egyéb edények elszíneződtek	Túl kevés a mosogatószer Élelmiszer-színezékek által okozott elszíneződések (paradicsomszósz)	Tartsa be a gyártó (mosogatószer) előírásait. Az elszíneződések jelentéktelenek; a további öblítéseknel eltűnnek.

## A program leállítása ...

## A helyes elrendezés ...

Program közben kb. 3 másodpercig nyomja a START gombot (RESET), amíg minden kijelzés ki nem alszik.



A maradékvíz kiszivattyúzására szolgáló hátralévő programidő kb. 1 perc.

A mosogatógépben is elmosogatható edényeket (anélkül, hogy azokon hamu-, viasz-, zsiradék-, festékmaradványok vagy címkek lennének; a nagyobb mennyiségű gyümölcsíz-, tejtermék- vagy ételmaradékokat nagyjából távolítsa el) a használati utasításnak megfelelően rendezze el, majd ellenőrizze, hogy a mosogatókarok tudnak-e szabadon forogni.