

PHDo8400

SAÇ KURUTMA MAKİNESİ
hair dryer

PROFİLO

dayanıklı ev aletleri



PHDo8400

- | | | |
|----|---|-----|
| TR | KULLANIM KILAVUZU
SAÇ KURUTMA MAKİNESİ | 3-5 |
| EN | USER MANUAL
HAIR DRYER | 6-8 |

A



Cihazımızı seçtiğiniz için tebrikler. PROFİLO ürünlerinin kullanıcıları arasına hoş geldiniz.

En iyi sonuç elde etme adına sadece PROFİLO firmasının orijinal aksesuarlarını kullanmanızı öneririz. Onlar bu ürün için özel olarak dizayn edilmiştir.

İşbu kullanım talimatlarını dikkatlice okumanızı rica ederiz. Özellikle güvenlik talimatlarına dikkat edilmelidir. Kullanma kılavuzunu ileriki kullanımlar için cihazın çalışma sırasında yararlanabilmek için saklamanızı rica ederiz.

Güvenlik uyarıları ile ilgili talimatlar

İlgili bilgiler sizin güvenliğinizi ve sağlığınızı hakkındadır. Saç kurutma makinesini ilk defa kullanmadan önce bütün kullanma talimatlarını ve güvenlikle ilgili bilgileri okuyunuz.

UYARI: Yaralanma, elektrik çarpması veya yangın riskini önlemek için aşağıdaki kurallara uyunuz.



TEHLİKE! / UYARI!

Uyulmaması yaralanmalara neden olabilir

- Yanma tehlikesi! Cihazın sıcak yüzeyine dokunmayınız.
- Çalışma sırasında kurutma makinesini ıslak yüzeye veya giysi üzerine koymayınız.
- Banyo yaparken kullanmayınız.
- Eğer onu, kullanma sırasında hasar meydana gelirse hemen elektrik fişini çekip servise gönderiniz.
- Kurutma makinesinin deliklerine herhangi bir nesneyi asla sokmayınız veya düşürmeyiniz.
- Açık havada veya aerosolda (atomculukta) uygulanan ürünlerin olduğu yerlerde ya da oksijen olan yerlerde kullanmayınız.
- Eğer onu çıkarmadan önce kurutma makinesi suya düşerse, elektrik fişini çıkarınız. Onu suya sokmayınız. Daha sonra kurutma makinesini kullanmayınız.

- Bu cihaz en az 8 yaşındaki çocukların ve fiziksel, zihinsel engelliler, deneyim ve bilgi eksikliği olmayan insanlar, eğer bir gözetimci olacak ise veya güvenli bir şekilde ekipmanların kullanımı ile ilgili talimat ve ilgili riskleri anlayan kişiler tarafından kullanılabilir. Çocukların cihazla oynamamaları gerekir. Temizlik ve bakım işlemi denetim olmadan çocuklar tarafından yapılmamalıdır.
- Güç kablosu hasarlı ise, bir tehlike oluşmasını önlemek için üretici ya da bir yetkili servis çalışanı tarafından veya nitelikli bir kişi tarafından değiştirilmelidir.
- Cihazın onarımlarını sadece eğitimli personel yapılabilir. Yanlış onarım kullanıcı için ciddi tehlikelere neden olabilir. Arızalanması durumunda, PROFİLO yetkili servis temsilcisine başvurun.
- Çalışma sırasında kurutma makinesi ısınır. Kurutma makinesini yanıcı maddelerin yakınına koymayınız.
- Gözlere, ellere veya diğer ısıya hassas yerlere doğru sıcak havayı yöneltmeyin.
- Kurutma makinesi kapalıyken bile tehlikeler var. Kurutma makinesini her zaman kullandıktan sonra ve temizlemeden önce güç kaynağından kesmek gerekir.
- Kapakların olduğu yer kullanım sırasında ve sonrasında sıcak olabilir. Onları elmeden önce, onların soğumasını bekleyiniz.
- Saç kurutma makinesi, banyoda kullanıldığı zaman, fişi prizden kullanımdan sonra çekiniz, suyun yakınlığı saç kurutma makinesi kapalıyken bile bir tehdit oluşturur.

UYARI: İlgili cihazı kütvetlerin, duşa kabinlerin, havuzların ve benzeri su ile dolu yerlerin yakınlıklarında kullanmayınız.



DİKKAT!

Yutulmaması maddi hasara neden olabilir

- Kurutma makinesi açık olduğu zaman asla gözetimsiz bırakmayınız. Yangın riski.
- Giriş ve çıkışların asla kilittli olmadığından emin olunuz.
- Kurutma makinesinin, güç kaynağının kablосunu veya fişini asla suya daldırmayınız. Kurutma makinesini, asla açık halde suya düşebilecek şekilde, aşağıya koymayınız.
- Cihazı, ne suya düşebilecek yere koyunuz ne de üzerine sıçrayabilecek yerde saklayınız.
- Saç kurutma makinesinin içerisinden keskin nesneler (örn. tarak) kullanarak toz veya yabancı maddeleri asla çıkarmaya çalışmayınız.
- Kurutma makinesini ne yumuşak bir yere; hava akışı deliklerinin engellenebileceği yatak ya da kanepе gibi yere koyunuz ne de hava giriş veya çıkış deliklerini asla engellemeyiniz.
- Cihaz ayrı uzaktan kumanda sistemi ile veya dış zaman sayaç aracılığıyla çalışmak üzere tasarlanmamıştır.
- Güç kaynağının kablосunu sıcak alandan uzak tutunuz.
- Kurutma makinesini kaldırmadan önce, soğumaya bırakınız.
- Güç kaynağının kablосunun fişini asılarak çekmeyiniz, sadece fişin kendisini çıkarınız.
- Güç kaynağının kablосunu kurutma makinesinin (kablонun kopma riski) etrafına sarmayınız.
- Kurutma makinesini hiçbir şekilde kapatmayınız, zira içerisinde işi birikimine sebebiyet verebilir.
- Önerilmeyen kapakları kullanmayınız.



İŞARET

Kullanıcıyı ilgilendiren ürün hakkındaki bilgiler ve işaretler

- Kurutma makinesi sadece saç kurutma için kullanılmalıdır.
- Kurutma makinesi sadece ev kullanımı için tasarlanmıştır.
- Kurutma makinesini başka bir kişiye verme durumunda ilgili kişiye kılavuzu beraberinde veriniz. Kullanım ömrü geçen kurutucu makineleri, Atık Yönetimi Kanunu uyarınca yürürlükteki çevre yönetmeliklerine uygun olarak imha edilmelidir. Kurutma makinesini evsel atıklarla birlikte atmayınız. Lütfen yerel atık yönetim merkezine danışınız.

- Her kullanımdan sonra kurutma makinesini prizden elektrik bağlantısını kesiniz.
- Kurutma makinesini, ilgili kılavuzda açıklandığı gibi sadece amacına uygun şekilde kullanınız.

DİKKAT: Nominal kesme akımına sahip bir kaçak akım rölesi (KAR) koruma cihazının monte edilmesi, ev montajında 30 mA'in geçilmemesini sağlayarak size ek güvenlik sunar. Bu konuda uzman bir elektrikçiye başvurunuz.

Güvenlik ile ilgili tavsiyeler

Kurutma makinesi, hava giriş deliklerinin kısmen tıkanması sonucu veya çok yüksek sıcak hava çıkma durumunda cihazı devre dışı bırakan aşırı ısınmaya karşı korumaya sahiptir. Kurutma makinesi kullanım sırasında kapatıldığı durumunda, tüm düğmeleri kapatınız ve kurutma makinesinin soğumasını bekleyiniz, daha sonra otomatik olarak güvenlik tekrar açılı caktır. Tekrar kullanmadan önce, hava giriş ve çıkış deliklerinin tıkalı olmadığından emin olunuz. Gerekirse, fişi prizden çekiniz ve delikleri temizleyiniz. Kullanım sırasında hava akışı deliklerini tıkamayınız veya kurutma makinesinin içerisine saç kaçmasına izin vermeyiniz.

Teknik özellikler

Teknik özellikler ürün levhası üzerinde verilir. PROFİLO kurutma makinesi geçerli standardın gereksinimlerini karşılar.

Kurutma makinesi II sınıf yalıtımda yapılmıştır, topraklama gerekmez .

Akustik güç seviyesi: 69 dB/A.

Bu cihaz ekotasarım gereksinimlerindeki KOMİSYON TÜZÜĞÜ (WE) No 1275/2008 gereklilikleri ile uyumludur.

Cihaz direktiflerin gereklerine uygundur:

- Elektrikli cihaz belirli voltaj (LVD) – 2006/95/EC sınırları içinde kullanılmak üzere tasarlanmış.
- Elektromanyetik uyumluluk (EMC) – 2004/108/EC.

Ürün levha üzerinde CE işareti ile işaretlenmiştir.

Cihazın yapısı



- 1 Hava çıkışı
- 2 Hava akımı hız ayarı
- 3 Asma halkası
- 4 Bağlantı kablосu
- 5 Hava yoğunlaştırıcı

Hava üfleme hızının regülatörü

- 0 – cihaz kapalı
- – soğuk hava üfleme
- 1 – hafif hava akımı
- 2 – güçlü hava akımı

Kurutma makinesinin çalışması ve kullanımı

KULLANIM

Yıkandıktan sonra saçları havlu ile iyice kurulayınız. Hava akım hızının "0" olarak ayarlanmış olup olmadığını kontrol ediniz. (2) Güç kaynağının kablosunun fişini elektrik prizine bağlayınız ve hava hız ayarı ile uygun hızı seçiniz. (2)

SOĞUK ÜFLEME

Soğuk hava üfleme saç modelini stabilize etmeye yarar. Hava akımı hız ayarını soğuk hava üfleme pozisyonunda kaydırma, cihazdan soğuk havanın çıkmasına sebep olur.

(2) ❖❖❖

HAVA YOĞUNLAŞTIRICI

Hava yoğunlaştırıcı, hava akışını tam istediğiniz yere yönlendirmesini sağlar bu yüzden kolay ve hızlı bir şekilde saçın belirli alanlarını kurularsınız. Hava yoğunlaştırıcı saç kurutma makinesinin ön kısmına kolayca takılır.

Saçları kurutma ve şekillendirme

- Yıkandıktan sonra saçları havlu ile iyice kurulayınız.
- Fişi elektrik prizine takmadan önce, hava hız ayarının "0" olduğundan emin olunuz. Daha sonra cihazı elektriğe bağlayınız.
- Eğer saçınızın kısa sürede kurumasını istiyorsanız, hava hız ayarını "2" olarak ayarlayınız. (2)
- Hava hız ayarını soğuk hava üfleme pozisyonunda kaydırma, cihazdan soğuk havanın çıkmasına sebep olur. (2) ❖❖❖
- Saç modelini stabilize etme amaçlı, hava hız ayarını soğuk hava üfleme pozisyonuna kaydırınız. (2) ❖❖❖
- Kurutma işlemi tamamlandığında, hava hız ayarını "0" olarak ayarlayınız. (2)
- Her kullanımdan sonra, her zaman güç kaynağının kablosunun fişini elektrik prizinden çıkartınız.
- Kurutma makinesinin aksesuarları kullandıktan hemen sonra sıcak olabilir. Aksesuarı çıkarmadan önce, her zaman cihazı soğumaya bırakınız.

Kurutma makinesinin temizliği ve bakımı

- Her kullanımdan sonra, kapatınız ve kurutma makinesini elektrik prizinden çıkartınız.
- Kurutma makinesinin, güç kaynağının kablosunu veya fişini asla suya ya da başka sıvıya daldırmayınız.
- Hava girişin zaman zaman temizlenmesi önerilir.
- Kurutma makinesinin gövdesini gerekli durumlarda nemli bezle (bulaşık sabunu olabilir) siliniz, kurulayınız veya kuru siliniz.
- Aşındırıcı temizleyiciler ve çözücüler kullanmayınız.
- Temizlenen tüm parçaları iyice kurulayınız.

DEPOLAMA

- Eğer kurutma makinesini kullanmıyorsanız, her zaman güç kaynağının kablosunun fişini elektrik prizinden çıkartınız.

- Kullanımdan sonra kurutma makinesini soğuyana kadar bekleyiniz ve onu kuru, serin, çocukların ulaşamayacağı bir yere saklayınız.
- Güç kaynağının kablosunu kurutma makinesinin etrafına sarmayınız zira kablolu erken aşınmasına ve kopma riskine sebep olur. Onun uzun verimliliğini sağlamak ve sarsıntudan, bükülmeden veya çekmeden kaçınmak için özellikle de fişi prizden çıkarırken kabloyu dikkatlice kullanmak gerekir. Eğer kablo kullanım sırasında bükülürse, onu zaman zaman düzeltmek gerekir.

Ekoloji – çevreye dikkat edelim!

Her kullanıcı, çevre korunmasına katkıda bulunabilir. Bu ne zor ne de çok pahalıdır. Bu amaçla:

Karton ambalajlarını atık kâğıt noktalarına atınız. Polietilen (PE) torbalarını plastik konteynırına atınız. Cihaz üzerindeki tehlikeli bileşenler çevre için zararlı olabilir, bundan dolayı aşınmış cihazı uygun bir depolama noktasına veriniz.



Cihazı çöplerle birlikte atmayınız!!!

Importer/Üreticiler cihazın onun amacına uygun olmayan veya uygunsuz kullanımından kaynaklanan zararlardan sorumlu değildir. Importer/Üretici yasalara, normlara, direktiflere, ya da yapısal nedenlere, ticari, estetik, ve diğerlerine uyum amacıyla, önceden haber vermeden, herhangi bir zamanda ürün değiştirme hakkını saklı tutar.

Dear Customers!

Congratulations on your choice of our appliance, and welcome among the users of PROFiLO products.

In order to achieve best possible results we recommend using exclusively original PROFiLO accessories. They have been specially designed for this product.

Please read these instructions carefully. Pay special attention to important safety instructions. Keep this User's Guide for future reference.

Important safety instructions

The following information concerns your health and safety. Please read the instructions for use and important safety instructions completely before using the hair dryer.

WARNING: Observe the following rules in order to avoid danger of burns, electrocution or fire.

**DANGER! / WARNING!****Health hazard**

- Danger of burning! Do not touch hot parts of the appliance.
- Do not place working hair dryer on wet surface or clothes.
- Do not use when bathing.
- If the appliance is damaged during operation, unplug it immediately and send it to a service point.
- Never insert or push any objects into the hair dryer.
- Not to be used outdoors, close to aerosol products (atomiser) or in places where the oxygen is applied.
- If the hair dryer falls into water, unplug it before taking it out. Do not put your hands in water when reaching for it. It is not allowed to use the hair dryer afterwards.
- This appliance can be used by children aged from 8 years and above and persons with reduced physical, sensory or mental capabilities or lack of experience and knowledge if they have been given

supervision or instruction concerning use of the appliance in a safe way and understand the hazards involved. Children shall not play with the appliance. Cleaning and user maintenance shall not be made by children without supervision.

- If the supply cord is damaged, it must be replaced by the manufacturer, its service agent or similarly qualified persons in order to avoid a hazard.
- Repairs of appliance can be carried out exclusively by an authorised personnel. Unauthorised repairs can cause serious risk to users. In case of defects we recommend referring to an authorised PROFiLO service point.
- When working the hair dryer becomes hot. Do not place hair dryer close to flammable materials.
- Do not direct hot air at eyes, hands or other heat sensitive parts of body.
- The risks exist even when the hair dryer is switched off Always unplug the hair dryer after use or for cleaning.
- Where caps are applied they can become hot during and after use. Let them cool down before touching.
- **When hair dryer is used in bathroom, unplug it after use, as vicinity of water is dangerous even when the hair dryer is switched off.**

WARNING: Do not use this appliance near bathtubs, showers, basins or other vessels containing water.





CAUTION!

Not observance can result in damage to possessions

- Never leave working hair dryer unattended Risk of fire.
- Make sure that input and output holes are never blocked.
- Never place hair dryer, plug or supplying cord in water. Never place the hand hair dryer down in a way, in which it could fall to water when working.
- Do not place and store the appliance in places where it can fall to water or be splashed.
- Never try to remove dust or other objects from inside of hair dryer using sharp objects (i.e. comb).
- Never block the inlet and outlet of air, and do not place hair dryer on soft surface such as bed or sofa, where the air intake hole can be blocked. The appliance is not intended to be used with external time switches or separate system of remote control.
- Keep the supply cord far away from hot surfaces.
- Before putting hair dryer away allow it to cool down.
- Do not unplug by pulling the power supply cord but by pulling the plug itself.
- Do not turn the power supply cord around hair dryer (risk of cord damaging)
- Never cover hair dryer as it can lead to accumulation of heat inside it.
- Do not use not recommended caps.



SUGGESTION

Information on the product and suggestions for its use

- Hair dryer should be used exclusively to dry hair.
- Hair dryer is to be used exclusively for domestic purposes.
- If hair dryer is made available to a different person, please provide the person with this instruction manuals. As for hair dryers whose life time has expired, they are to be disposed of in accordance with valid environment protection regulations according to Waste Management Statute. Disposal of hair dryers with domestic waste is not allowed. Please consult your local waste management authority.
- Always unplug hair dryer after use.
- Use hair dryer according to its intended use only as stipulated in the present instruction.

CAUTION: In order to ensure additional protection it is recommended to equip electric circuit supplying the bathroom with a residual current device (RCD) with a residual current not exceeding 30 mA. In this respect a specialized electrician is to be addressed.

Safety instructions

This hair dryer is equipped with an overheating protection device which turns off the appliance when the temperature of the outflow air is too hot or when the air inlet is partly blocked. If the hair dryer switches off during operation please switch off all buttons and allow to cool. The protection device will then automatically reset. Before using check if air inlet and outlet is not blocked. If necessary unplug the appliance and clean the openings. While using the appliance do not block the openings and do not allow hair to get inside the hair dryer.

Technical parameters

The technical parameters are indicated on the rating label. PROFiLO hair dryer fulfills the requirements of the existing norms.

The hair dryers are produced in II insulation class, they don't need grounding

Noise level: 69 dB/A.

This device complies with Commission Regulation (EC) no. 1275/2008 on eco-design requirements.

The appliance is in conformity with the requirements of the directives:

- Electrical equipment designed for use within specific voltage limits (LVD) – 2006/95/EC.
- Electromagnetic compatibility (EMC) – 2004/108/EC.

The appliance was marked by the CE sign on the rating label.

Construction of appliance



- 1 Air outlet
- 2 Regulation of air stream strength switch
- 3 Practical handle for hanging
- 4 Power supply cord
- 5 Air concentrator

Regulation of air stream strength

- 0 – appliance off
- cold blow
- 1 – delicate stream of air
- 2 – strong stream of air

Use and operation of the hair dryer

USE

Dry your hair well with a towel after washing. Make sure that the airflow adjustment switch (2) is set to "0". Plug the appliance and select the desired airflow speed using the adjustment switch (2).



COLD BLOW

Cold blow is used for fixing hair style. Moving air stream strength regulation switch (2) to position – cold blow will initiate emission of cold air from the appliance.

AIR CONCENTRATOR

Air concentrator allows to direct air stream precisely at the desired place, thanks to which you will in an easy and fast way dry particular parts of hair. Air concentrator is easily affixed to the front part of hair dryer.

Hair drying and styling

- After washing your hair dry it thoroughly with a towel.
- Before plugging the appliance, make sure that the airflow adjustment switch (2) is set to "0". Then plug the appliance.
- If you want to quickly dry your hair place the air stream strength switch (2) in position "2".
- Moving air stream strength regulation switch (2) to position  – will initiate emission of cold air from hair dryer.
- In order to fix the hairstyle move air stream strength regulation switch (2) to position  – cold blow.
- After the drying is finished place the switch of air stream strength regulation (2) in position "0".
- Always unplug the appliance from the electrical outlet after each use.
- Immediately after the use accessories can be hot. Always leave the appliance to cool down before removal of accessories.

Cleaning and maintenance of hair dryer

- After each use, always turn off the appliance and unplug the power cord from the electrical outlet.
- Never put hair dryer, power supply cord or plug in water or any other liquid.
- It is recommended to clean the air intake periodically.
- When required clean hair dryer casing with a damp cloth (it can be moistened with some washing-up liquid) dry it out or wipe it till dry.
- Do not use scrubbing agents or solvents.
- Carefully dry all the parts which have been cleaned.

STORAGE

- If your hair dryer is not in use, always unplug the power cord from the electrical outlet.
- After use wait till the hair dryer cools down and place it in a dry, cold and unavailable to children place.
- Never turn the cord around hair dryer as it causes the risk of premature wear risk of cord damage. In order to ensure its long lasting operation the cord is to handled with care, avoiding tugging, twisting or pulling, especially when unplugging. If the cord gets twisted during operation it should be straightened from time to time.

Ecology – Taking care of the environment!

Each user can contribute to protection of environment. It is neither difficult nor too expensive. To do it:

Cartoon packaging is to be disposed of as waste paper. Polyethylene (PE) foil packaging is to be placed in a container for plastic. Used appliance is to be returned to a proper collection point, as dangerous parts of the appliance can cause environmental hazard.



Do not dispose the appliance with the municipal waste!

The manufacturer/importer does not accept any liability for any damages resulting from unintended use or improper handling.

The manufacturer/importer reserves his rights to modify the product any time in order to adjust it to law regulations, norms, directives, or due to construction, trade, aesthetic or other reasons, without notifying in advance.

Her zaman yanınızdayız

PROFİLO

444 77 66

Çağrı Yönetim Merkezi

Profilo ile ilgili tüm sorularınız için...

(Sabit telefonlardan veya cep telefonlarından alan kodu çevirmeden)

Sabit telefonlardan yapılan aramalarda kullanmakta olduğunuz tarife üzerinden, cep telefonu ile yapılan aramalarda ise kayıtlı olduğunuz GSM operatörünün tarifesi üzerinden ücretlendirme yapılmaktadır.

www.profilo.com.tr

Değerli müşterimiz,

Profilo Çağrı Yönetim Merkezi, 444 77 66 no'lu telefon numarası ile, 7 gün 24 saat hizmet vermektedir. Doğrudan bu numarayı çevirerek size en yakın yetkili servis telefonunu öğrenebilir veya arzu ettiğiniz hizmeti talep edebilirsiniz.

Ayrıca, Profilo Çağrı Yönetim Merkezi'ne www.profilo.com.tr adresindeki Müşteri Hizmetleri bölümünde bulunan yazışma formunu doldurarak ya da 216 528 91 88 nolu telefona faks çekerek ulaşabilirsiniz.

Aşağıda yer alan konulara özen göstermenizi önemle rica ederiz.

1. Cihazınızı mutlaka kullanma kılavuzunda belirtilen hususlara dikkat ederek kullanınız.
2. Ürününüzle ilgili herhangi bir hizmet talebiniz olduğunda, yukarıda belirtilen telefonlardan Çağrı Yönetim Merkezi'ni arayınız.
3. Hizmet için gelen teknisyene "PROFİLO YETKİLİ SERVİS" kimlik kartını sorunuz. Bu kimlik kartı, 18 yaşından küçük elemanlara verilmemektedir.
4. Yetkili servisimiz, cihazınızda yapılan herhangi bir işlemde sonra size servis fişini düzenleyip vermek zorundadır. Bu servis fişini mutlaka isteyiniz ve kesinlikle saklayınız.



**Uzman
Personel**



**Orijinal
Yedek
Parça**



**Kaliteli ve
Özel
Hizmet**



**2 Saat
Aralığında
Randevu**



**Temiz
Hizmet**



**On-Line
İzleme**



**Donanımlı
Servis Filosu**



**Acil
Nöbetçi
Servisi**

BSH Ev Aletleri Sanayi ve Ticaret A.Ş.
Fatih Sultan Mehmet Mahallesi, Balkan Caddesi No:51 34771 Ümraniye, İstanbul
T: 216 528 90 00 F: 216 528 91 88

KÜÇÜK EV ALETLERİ
G A R A N T İ
B E L G E S İ

Çağrı Yönetim Merkezi
444 77 66

- Çihazınız; kullanma kılavuzunda gösterildiği şekilde kullanılması ve yetkili kıldığımız teknik servis elemanları dışındaki şahıslar tarafından bakım, onarım veya başka bir nedenle müdahale edilmemesi olması şartıyla bütün parçaları dahil olmak üzere tamamen malzeme, işçilik ve üretim hatalarına karşı **2 (İKİ) YIL SÜRE İLE GARANTİ EDİLMIŞTİR.**
- Arızaların giderilmesi konusunda uygulanacak teknik yöntemlerin tespiti ile değiştirilecek parçaların saptanması tamamen firmamıza aittir.
- Malin tesliminden sonraki yüklenme, boşaltma ve sevkiyat anında meydana gelecek arızalar garanti kapsamı dışındadır.
- Belge üzerine tahrifat yapıldığı, çihazın üzerindeki orjinal seri numarası kaldırıldığı veya tahrifat yapıldığı takdirde garanti geçersizdir.

GARANTİ ŞARTLARI

1. Garanti süresi malın teslim tarihinden itibaren başlar ve 2 yıldır.
 2. Malın bütün parçaları dahil olmak üzere tamamını firmamızın garantisine kapsamındadır.
 3. Malın garanti süresi içerisinde arızalanması durumunda, tamirde geçen süre garanti süresine eldenir. Malın tamir süresi en fazla 20 iş günüdür. Bu süre, mala ilişkin arızanın servis istasyonuna, servis istasyonunun olmaması durumunda, malın satıcısı, bayi, acentası, temsilciliği, ithalatçısı veya imalatçılarından birisine bildirim tarihinden itibaren başlar. Sanayii malının arızasının 10 işgünü içerisinde giderilmemesi halinde üretici veya ithalatçı, tamir tamamlanıncaya kadar, benzer özelliklerdeki başka bir ürünü tüketiciye tahsis edecektir.
 4. Malın garanti süresi içerisinde, gerek malzeme ve işçilik gerekse montaj hatalarından dolayı arızalanması halinde, işçilik masrafı, değiştirilen parça bedeli ya da başka herhangi bir ad altında hiçbir ücret talep etmeksizin tamiri yapılacaktır.
 5. Tüketicienin onarım hakkını kullanmasına rağmen malın;
 - Tüketiciye teslim edildiği tarihten itibaren, garanti süresi içinde kalmak kaydıyla, bir yıl içerisinde en az dört defa veya imalatçı-üretici ve/veya ithalatçı tarafından belirlenen garanti süresi içerisinde altı defa arızalanmasını yanı sıra, bu arızaların maldan yararlanamamayı sürekliliği kılması,
 - Tamiri için gereken azami sürenin aşılması,
 - Firmamızın servis istasyonunun, servis istasyonunun mevcut olmaması halinde sırasıyla satıcısı, bayi, acentesi, temsilciliği, ithalatçısı veya imalatçı-üreticisinden birisinin düzenleyeceği raporla arızanın tamiri mümkün bulunmadığının belirlenmesi,durumlarında, tüketici malın ücretsiz değiştirilmesini, bedel iadesi veya aıyıp oranında bedel indirimini talep edebilir.
 6. Malın kullanma kılavuzunda yer alan hususlara aykırı kullanılmasıyla kaynaklanan arızalar garanti kapsamı dışındadır.
 7. Garanti belgesi ile ilgili olarak çıkabilecek sorular için T.C. Gümrük ve Ticaret Bakanlığı, Tüketiciin Korunması ve Piyasa Gözetimi Genel Müdürlüğü'ne başvurulabilir.
- Bu belgenin kullanılmasında; 4077 sayılı Tüketiciin Korunması Hakkında Kanun ve bu Kanun'a dayanılarak yürürlüğe konulan Garanti Belgesi Uygulanma Esaslarına Dair Yönetmelik uyanınca, T.C. Gümrük ve Ticaret Bakanlığı Tüketiciin Korunması ve Piyasa Gözetimi Genel Müdürlüğü tarafından hazırlanmıştır.

Bu ürün PROFİLO için BSH EV Aletleri Sanayi ve Ticaret A.Ş. tarafından ithal edilmektedir.

BSH EV Aletleri Sanayi ve Ticaret A.Ş. bir BOSCH UND SIEMENS HAUSGERÄTE GMBH kuruluşudur.

Üretici Firma:

**BSH Bosch und
Siemens Hausgeräte GmbH**
Carl-Wery-Str. 34
D-81739 München
Phone: +49 (89) 45 90 01
Fax: +49 (89) 45 90 21 28

**BSH EV ALETLERİ SANAYİ
ve TİCARET A.Ş.**

Fatih Sultan Mehmet Mah.
Balkan Cad. No.51 34771
Ümraniye - İSTANBUL
Tel : 0216 528 90 00
Fax : 0216 528 91 88

Gümrük ve Ticaret Bakanlığı Garanti Belgesi

Marka	Ürün İsmi	Belge Numarası	Belge Onay Tarihi
Profilo	Meyve Sebze Sıkacağı	114946	24.07.2012
Profilo	Su Isıtıcısı	115286	03.08.2012
Profilo	Mutfak Robotu	87053	13.07.2010
Profilo	Ütü	90605	07.09.2010
Profilo	Çay Makinesi	88663	06.08.2010
Profilo	Sarıklı El Süpürgesi	85224	18.06.2010
Profilo	Saç Şekillendirme Cihazı	107013	18.11.2011
Profilo	Tost Makinesi	116313	03.09.2012
Profilo	Saç Kurutma Makinesi	87183	15.07.2010
Profilo	Meyve Sebze Sıkacağı	114946	24.07.2012
Profilo	Karıştıcı	115406	07.08.2012
Profilo	Blender	88662	06.08.2010
Profilo	Saç Şekillendirme Cihazı	107013	18.11.2011

DIKKAT

Garanti süresinin anlaşmazlık durumunda fatura tarihi esas alınacağından bu belge ile birlikte faturanın veya okunaklı fotokopisinin saklanması gereklidir.

YETKİLİ SATICI

BSH EV ALETLERİ SAN. VE TİC. A.Ş.

İmza ve Kaşesi

MALIN

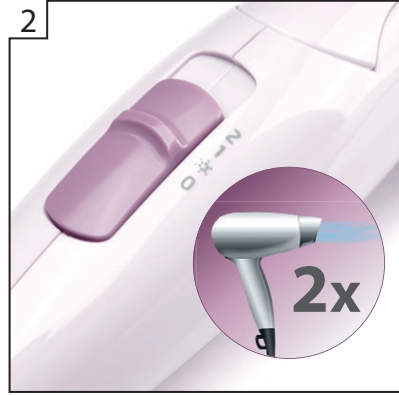
Cinsi : KÜÇÜK EV ALETLERİ
Markası : PROFİLO
Modeli :
Bandrol ve Seri No. :
Teslim tarihi ve yeri :
Azami tamir süresi :
Cihaz ömrü :
Kullanım Süresi :7.YIL (Ürünün fonksiyonunu yerine getirebilmesi için).....

SATICI FİRMANIN

Ünvanı :
Adresi :
Telefonu :
Telefaksı :
Tarih / İmza / Kaşe :

Notes

A series of horizontal dotted lines for writing notes.



TR 1. 1200 W Güç 2. 2 hız kademesi 3. Soğuk hava tuşu 4. Hava toplama başlığı

EN 1. Power: 1200 W 2. 2 airflow settings 3. Cool airflow 4. Air concentrator included