



Kısa ve kullanışlı:  
Bulaşık makineniz için  
gereken her şey ...

**Cihazı ilk kez kullanmadan önce  
yine de kurma ve kullanma  
kılavuzunu okuyunuz!**

1

### Su sertlik cihazının ayarlanması \*

Suyun sertlik derecesini su işletmesinden sorup öğreniniz ve ilgili alana kaydediniz...

\* sadece ilk kez bulaşık yıkamadan önce veya su sertliğinde bir değişiklik olduğunda

Su sertlik derecesi °dH	Sertlik aralığı	mmol/l	Ayar değeri
0-6	yumuşak	0-1,1	0-6
7-8	yumuşak	1,2-1,4	7-8
9-10	orta	1,5-1,8	9-10
11-12	orta	1,9-2,1	11-12
13-16	orta	2,2-2,9	13-16
17-21	sert	3,0-3,7	17-21
22-30	sert	3,8-5,4	22-30
31-50	sert	5,5-8,9	31-50

Kolayca yapılır ...

### Ayarlama işleminin yapılması

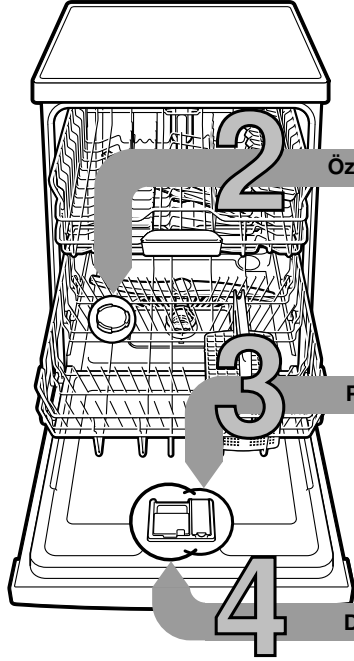
- Kapağı açınız.
- AÇIK/KAPALI şalterini açınız.
- Gösterge penceresinde üst tarafta müteakip metin gösterilinceye kadar bilgi tuşuna 3 saniye basınız:

**Sayfa değiştir. için < >**

**Ayarlamak için - +**

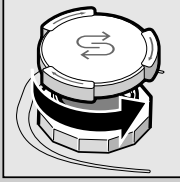
**Çıkmak için Setup 3 sec.**

- Gösterge penceresinde üst tarafta "Su sertlik derecesi" gösterilinceye kadar > tuşuna arka arkaya basınız.
  - Ayarlamayı + - ayar tuşları ile yapınız.
  - Bilgi tuşuna 3 saniye boyunca basılı tutunuz.
- Ayar değeri cihaz belleğine kaydedilmiştir.

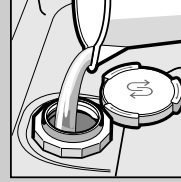


### Özel tuzun doldurulması

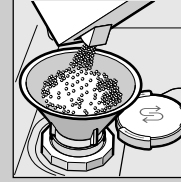
Kireç çözer (ayar değeri 0 ise, gerek yoktur!) ...



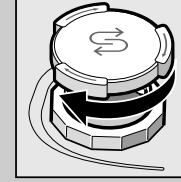
Kapağı çevirip açınız.



Sadece ilk yıkama işleminden önce tuz kabına su doldurunuz.

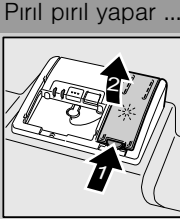


Özel tuz doldurunuz (kesinlikle deterjan doldurmayınız!).

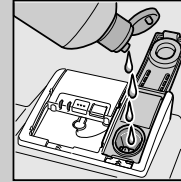


Kapağı kapatınız. Hemen ardından yıkayınız.

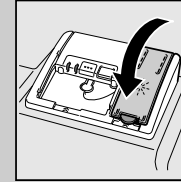
### Parlatıcı doldurunuz



İlgili tuşa (1) basınız, kapağı (2) kaldırınız.



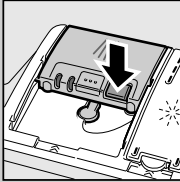
Parlatıcı doldurunuz.



Kapağı kapatınız. KLİK!

### Deterjan doldurunuz

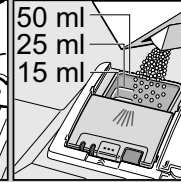
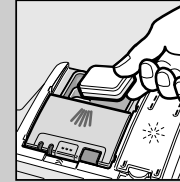
Fazla kir, fazla deterjan ...



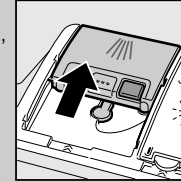
Gerekirse kapağı açınız (tuşa basınız).



Dikkat! Kombine ürünler her program için uygundur, üreticinin verdiği bilgilere dikkat ediniz.



Bulaşık deterjanı koyacağınız zaman, deterjan hücresi kuru olmalıdır.



Kapağı itip kapatınız, bastırınız. PLOP!

5

Cihazı açınız

6

Program seçiniz

Hızlı, tasarruflu veya yoğun ...

### Programlara genel bakış

Bu program listesinde, azami mümkün olan program adedi gösterilmiştir. Cihazınıza ait olan programlar için, lütfen kumanda panosuna bakınız. Program verileri, EN 50242 Avrupa normuna göre ölçülmüş laboratuvar ölçüm değerleridir. Uygulamada farklı değerler elde edilebilir.

\* standart doldurma miktarının yarısı

\*\* Gece için uygun program:

Çalışma süresi uzatılmıştır, fakat çok sessizdir.

	Yoğun 70°	Oto 65° / 75°	Oto 45° / 65°	Eko 50°	Oto 35° / 45°	Bardak 40°	Gece **	Hızlı (quick) 45°	Ön yıkama
Süre (Saat:Dakika)	2:25	1:50 - 2:25	1:30 - 2:40	3:15	1:25 - 1:40	1:45	3:55	0:35 *	0:15
Elektrik tüketimi (kWh)	1,20	0,95 - 1,20	0,65 - 1,25	0,67	0,65 - 0,75	0,85	0,80	0,80	0,05
Su tüketimi (litre)	11 - 14	10 - 14	6 - 17	7	10 - 15	11 - 14	8	10	4

8

Cihazın kapatılması Her şey yolunda ...

Programın başlatılması Başlayabiliriz ...

7

## Bakım ve koruma

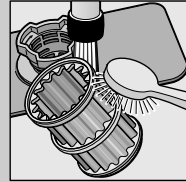
Mükemmel yıkama sonuçları için ...

## Atık (pis) su pompasının temizlenmesi

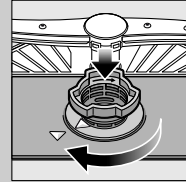


Süzgeçler ... kontrol ediniz, gerekirse temizleyiniz

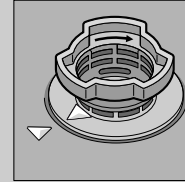
Süzgeç silindiri çeviriniz, süzgeç sistemini çıkarınız ....



musluktan akan su altında yıkayınız ...

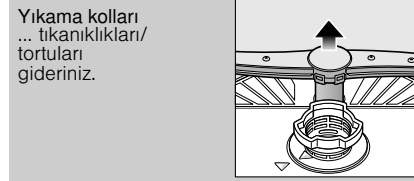


yerine takınız ...



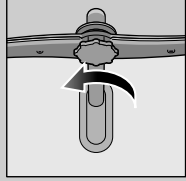
Süzgeç sistemini çevirip sabitleyiniz İLGİLİ İŞARETE DİKKAT EDİNİZ!

- Elektrik fişini çekip prizden çıkarınız.
- Süzgeçleri çıkarınız ve suyu boşaltınız.
- Kapağı kaldırınız (A).
- Kanatlı çarkın bulunduğu kısımda yabancı cisim olup olmadığını kontrol ediniz.
- Kapağı kapatıp, duyulur şekilde yerine oturtunuz (B).
- Süzgeçleri yerine takınız.

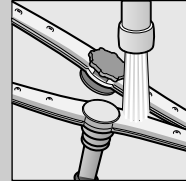


Yıkama kolları ... tıkanıklıkları/ tortuları gideriniz.

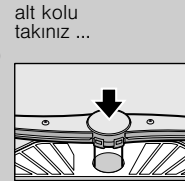
alt kolu yukarı doğru çekiniz ...



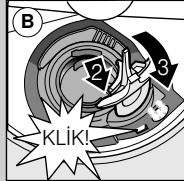
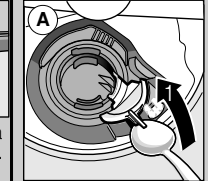
üst kolu sökünüz ...



musluktan akan su altında (varsa bir kürdan kullanılabilir) püskürtme enjektörlerini (memelerini) temizleyiniz ...



üst kolu sıkıca sabitleyiniz.

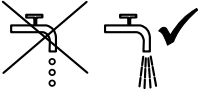


KLİK!

## Küçük arızaları kendiniz giderebilirsiniz ...

... çünkü kendi kendinize yardım etmeniz sizin çıkarmanızdır!

Daha fazla bilgi edinmek için, kullanma kılavuzuna bakınız

Arıza	Muhtemel sebepleri	Giderilmesi
Gösterge "E:21" yanar	Su giriş musluğu sıkışmış veya kireçlenmiş 	<ul style="list-style-type: none"><li>▶ Su giriş musluğunu açınız.</li><li>▶ 1. Su bağlantısını çözünüz.</li><li>▶ 2. Su bağlantısındaki süzgeci temizleyiniz.</li><li>▶ 3. Su musluğu açıkken akan su miktarı (debi) dakikada asg. 10 litre olmalıdır. Akan su miktarı (debi) bu miktardan daha az ise, su musluğunun değiştirilmesini sağlayınız.</li><li>▶ Su giriş hortumunu katlanıp bükülmeyecek şekilde yerleştiriniz.</li></ul>
Gösterge "E:22"	Süzgeçler pislenmiş veya tıkanmış	<ul style="list-style-type: none"><li>▶ Süzgeçleri temizleyiniz (yukarıya bakınız).</li></ul>
Gösterge "E:24" ve "E:25" yanar *	Pis su boşaltma hortumu tıkalı veya katlanmış Pis su pompasının kapağı monte edilmemiş	<ul style="list-style-type: none"><li>▶ Atık (pis) su hortumunu katlanmamış şekilde yerleştiriniz.</li><li>▶ Kapağı (yukarı bakınız) monte ediniz.</li></ul>
Gösterge "E:25" ve "E:26" yanar *	Su boşaltma pompası bloke olmuş	<ul style="list-style-type: none"><li>▶ Pis suyu dışarı atma pompası temizlenmelidir (yukarıya bakınız).</li></ul>
Başka hata göstergesi "E:XX" yanar	Cihazda teknik bozukluk söz konusu	<ul style="list-style-type: none"><li>▶ Fabrika yetkili servisini çağırınız (hata göstergesinde ne gösterildiğini söyleyiniz).</li><li>▶ Cihaz fişini çekip çıkarınız.</li></ul>
Cihazın içinde geri kalan su	Yıkama programı henüz sona ermemiş	<ul style="list-style-type: none"><li>▶ Cihazı devreye sokunuz ve kapatınız ya da programı iptal ediniz (bakınız Programın iptal edilmesi).</li></ul>
Kaşık, çatal veya bıçaklarda paslanma söz konusu	Kullanılan kaşık, çatal veya bıçaklar paslanmaz metalden değil Sert metalden olan bıçak ağızları paslanmaya karşı daha hassas olur Yabancı veya harici pas söz konusu	<ul style="list-style-type: none"><li>▶ Bulaşık makinesinde yıkanmaya elverişli kaşık, çatal veya bıçak kullanınız.</li><li>▶ Cihazda kesinlikle paslanabilecek parçalar yıkamayınız.</li></ul>

Arıza	Muhtemel sebepleri	Giderilmesi
Bulaşıklar temiz değil	Bulaşıklar birbirine temas ediyor ya da üst üste gelmiş Çok az temizleme maddesi kullanılmış Uygun olmayan bir program seçilmiş Su püskürtme kollarındaki memeler tıkanmış Süzgeçler pislenmiş, yerlerine sağlam oturmamış Su püskürtme kolları kilitlenmemiş	<ul style="list-style-type: none"><li>▶ Bulaşıkları birbirinden ayırınız, birbirlerine temas etmesini önleyiniz.</li><li>▶ Üreticinin (temizleme maddesi) verdiği bilgilere dikkat ediniz.</li><li>▶ Daha güçlü bir program seçiniz.</li><li>▶ Su püskürtme kollarını temizleyiniz (yukarıya bakınız).</li><li>▶ Süzgeçleri temizleyiniz (yukarıya bakınız).</li><li>▶ Bulaşıkları cihaza su püskürtme kolları serbest dönebilecek şekilde yerleştiriniz.</li></ul>
Lekeler ve izler var	Parlatıcı dozajı çok fazla/çok az	<ul style="list-style-type: none"><li>▶ İzler olması halinde: Dozajı düşürünüz.</li><li>▶ Su veya kireç lekeleri varsa: Dozajı yükseltiniz.</li></ul>
Bulaşıklar kuru değil	Parlatıcı Kullanılan kombine temizleyicinin kuruma ve kurutma özellikleri iyi değil Cihazın ayarlanması	<ul style="list-style-type: none"><li>▶ Dozajı yükseltiniz.</li><li>▶ Ürünü değiştiriniz.</li><li>▶ Parlatıcı kullanınız.</li></ul>
Bulaşıkların üzerinde süt gibi tortular var (giderilebilir türden)	Su sertlik ayarı yanlış yapılmış Özel tuz eksik	<ul style="list-style-type: none"><li>▶ Yoğun kurutmanın aktifleştirilmesi (modele bağlı).</li><li>▶ Su sertlik ayarını doğru yapınız.</li><li>▶ Özel tuz ilave ediniz.</li></ul>
Bulaşıkların üzerinde süt gibi tortular var, bardaklar bulanık/körelmiş (giderilebilir türden değil)	Bardaklar bulaşık makinesinde yıkanmaya elverişli değil	<ul style="list-style-type: none"><li>▶ Bulaşık makinesinde yıkanmaya elverişli bardaklar kullanınız.</li><li>▶ Bardakları koruyan türden temizlik maddesi kullanınız.</li></ul>
Plastik parçalarda/ bulaşıklarda renk değişikliği söz konusu	Çok az temizleme maddesi kullanılmış Besinlerden kaynaklanan boya maddelerinden (domates sosu) dolayı renk değişikliği söz konusu	<ul style="list-style-type: none"><li>▶ Üreticinin (temizleme maddesi) verdiği bilgilere dikkat ediniz.</li><li>▶ Renk değişiklikleri herhangi bir problem teşkil etmez; bu renkler daha sonra bulaşık yıkandıkça azalır.</li></ul>

\* modele bağlı

## Program iptal edilmelidir ...

## Doğru yerleştirme ...

Kapağı açınız.  
START tuşuna yakl. 3 saniye (Reset) basınız.



Gösterge penceresinde gösterilen: "Program iptal edildi".  
Cihazın kapısını kapatınız.



Program süresi yaklaşık 1 dakikadır.  
Gösterge penceresinde gösterilen: "Bitti".  
Kapağı açınız.  
Ana şalteri kapatınız.

Bulaşık makinesinde yıkanmaya elverişli bulaşıklar (içinde kül, mum, yağlama gresi, boya, yapışkan etiket artıkları olmamalı, çok miktarda reçel, süt mamulleri ve yemek artıkları varsa, bunlar önce kabaca temizlenmeli) kullanılmalı ve bu bulaşıklar cihaza kullanma kılavuzunda bildirildiği şekilde yerleştirilmelidir; su püskürtme kollarının serbest dönüp dönmediği kontrol edilmelidir.