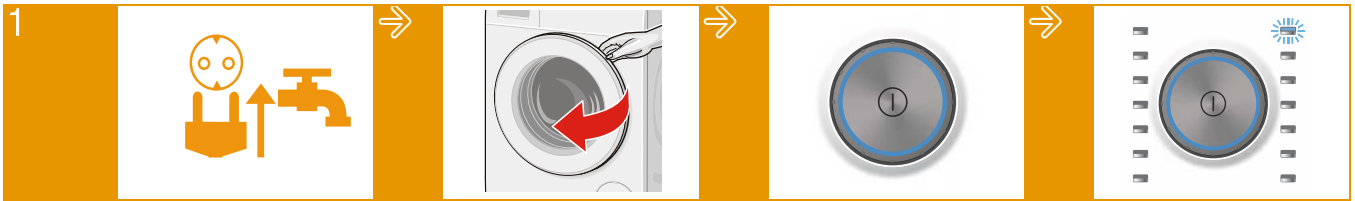




Das Wichtigste in Kürze



Waschmaschine erst nach dem Lesen der Gebrauchs- und Aufstellanleitung in Betrieb nehmen.

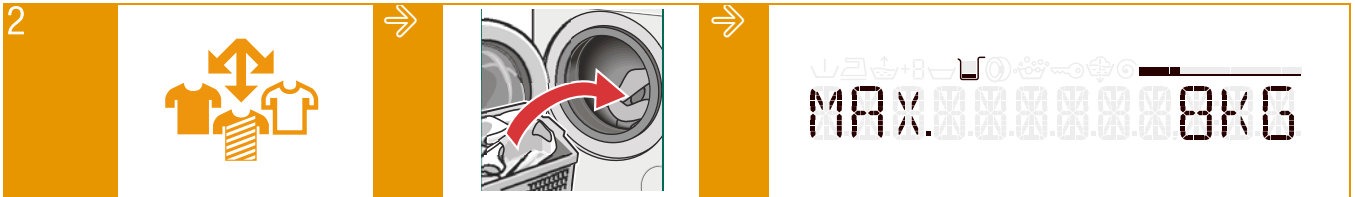


1 Netzstecker einstecken. Wasserhahn öffnen.

Einfüllfenster öffnen.

Zum Einschalten Taste ① drücken.

Programm wählen z.B. **Baumwolle**.



2 Wäsche sortieren.

Wäsche einlegen.

Maximale Beladung beachten.



3 Waschmittelschublade öffnen.

Waschmittel entsprechend Dosierempfehlung dosieren.
☐ = 40 %, ☐ = 60 %, ☐ = 75 %, ☐ = 100 %
Die %-Angaben beziehen sich auf die Empfehlung des Waschmittelherstellers.

Einfüllfenster schließen.



4 Ggf. Voreinstellungen des gewählten Programms ändern und Programm-Einstellungen wählen.

Start/Pause ►|| wählen.

Voreinstellungen: Temperatur, Schleuderdrehzahl, Fertig in-Zeit

Programm-Einstellungen:

ecoPerfect ☉:
speedPerfect =Ⓢ:
Knitterschutz ☒:

Energiesparendes Waschen
Waschen in kürzerer Zeit
vermindert Knitterbildung

Vorwäsche ↓ :
Extra spülen ☙ 1, 2, 3 :
Spülstopp ☐ :

mit Vorwäsche
zusätzliche Spülgänge
Wäsche bleibt im letzten
Spülwasser liegen.



5 Programmende

Zum Ausschalten Taste ① drücken.

Wasserhahn schließen bei Modellen ohne Aquastop.

Geräte-Einstellungen ändern:

Tasten **Einstellungen 3 Sek.** gleichzeitig 3 Sekunden halten. Es erscheint das Einstiegsmenü. Mit der Taste -Fertig+ in können die Einstellwerte geändert werden, mit der Taste -Scheuern+ können weitere Einstellungen angewählt werden.

FERTIG SIG. :	0, 1, 2, 3, 4	SPRACHE :	DE, GB, ...
TASTEN SIG. :	0, 1, 2, 3, 4	AUTOM.AUS :	0:15 min, 0:30 min, 1:00 h, NIE
	0 = aus, 1 = leise, 2 = mittel, 3 = laut, 4 = sehr laut		Gerät schaltet sich nach gewählter Zeit aus. Zum Einschalten Hauptschalter ① drücken.

Programmübersicht

Programme	°C	max.	Wäscheart		Programm-Einstellungen; Hinweise
Baumwolle	kalt - 90	8 kg	strapazierfähige Textilien, kochfeste Textilien aus Baumwolle oder Leinen; mit Einstellung speedPerfect geeignet als zeitverkürztes Programm für normal verschmutzte Wäsche		, , , , ,
Hygiene	kalt - 60	7,5 kg / 5 kg*	strapazierfähige Textilien aus Baumwolle oder Leinen; * reduzierte Beladung bei Einstellung speedPerfect		, , , , ,
Pflegeleicht	kalt - 60	4 kg	Textilien aus Synthetik oder Mischgeweben		, , , , ,
Pflegeleicht Plus	kalt - 40		dunkle Textilien aus Baumwolle und dunkle pflegeleichte Textilien; Textilien mit der Innenseite nach außen waschen		, , , , ,
Schnell / Mix	kalt - 40	3,5 kg	gemischte Beladung bestehend aus Baumwolle und Synthetik; geeignet für leicht verschmutzte Wäsche		, , , , ,
Handtücher	kalt - 90		strapazierfähige und/oder kochfeste Handtücher aus Baumwolle; für besonders weiche Handtücher		, , , , ,
Fein / Seide	kalt - 40		für empfindliche, waschbare Textilien z.B. aus Seide, Satin, Synthetik oder Mischgeweben		, , , , ,
Wolle	kalt - 40	2 kg	hand- oder maschinenwaschbare Textilien aus Wolle oder mit Wollanteil; besonders schonendes Waschprogramm, um Schrumpfen der Wäsche zu vermeiden; längere Programmpausen (Textilien ruhen in Waschlauge)		
Hemden / Business	kalt - 60		Oberhemden/Blusen aus Baumwolle, Leinen, Synthetik oder Mischgeweben; bei Option Knitterschutz werden Hemden/Blusen nur angeschleudert, tropfnass aufhängen. Hemden/Blusen aus Feinem/Seide im Fein/Seide-Programm waschen.		, , , , ,
Super 15'	kalt - 40		extra Kurz-Programm ca. 15 Minuten; geeignet für leicht verschmutzte kleine Wäscheposten		
Outdoor / Imprägnieren	kalt - 40	1 kg	Waschen mit anschließendem Imprägnieren von Wetter- und Outdoorbekleidung mit Membranbeschichtung und wasserabweisender Textilien. Für Maschinenwäsche geeignete Spezialwaschmittel verwenden, Dosierung nach Herstellerangaben: – Spezialwaschmittel in Kammer II und – Imprägniermittel (max. 170ml) in Kammer füllen. Wäsche darf nicht mit Weichspüler behandelt werden. Vor dem Waschen Waschmittelschublade (alle Kammern) gründlich von Weichspülerresten reinigen.		, ,

Zusatzprogramme **Spülen, Schleudern, Abpumpen**

Programme ohne Vorwäsche - Waschmittel in Kammer II geben, Programme mit Vorwäsche - Waschmittel in Kammer I und II aufteilen.
 = ecoPerfect, = speedPerfect, = Knitterschutz, = Vorwäsche, = Extra spülen, = Spülstopp

Symbol **Kindersicherung aktivieren / deaktivieren**

Um die Waschmaschine gegen versehentliches Ändern der eingestellten Funktionen zu sichern, kann nach Programmstart die Kindersicherung aktiviert werden. Zum Aktivieren oder Deaktivieren: ca. 5 Sekunden **Fertig in +** drücken. Die aktivierte Kindersicherung wird im Anzeigefeld durch das Symbol angezeigt. Wird bei aktiver Kindersicherung der Programmwähler verdreht oder eine Taste gewählt, blinkt kurzzeitig das Symbol .

Vor dem Waschen...

...Taschen leeren! Dessous im Wäschesack waschen. Ggf. Pumpe reinigen.

Nach dem Waschen...

... Waschmittelschublade und Einfüllfenster offen lassen, damit Restwasser abtrocknen kann. Ggf. die Schublade herausziehen und reinigen.