 Kurz und handlich: alles, was Ihre Spülmaschine braucht...
Vor dem ersten Gebrauch dennoch Aufstell- und Gebrauchsanleitung lesen!

1

Enthärtungsanlage einstellen *

Härtewert beim Wasserwerk erfragen und eintragen ...

Einstellwert ablesen ...

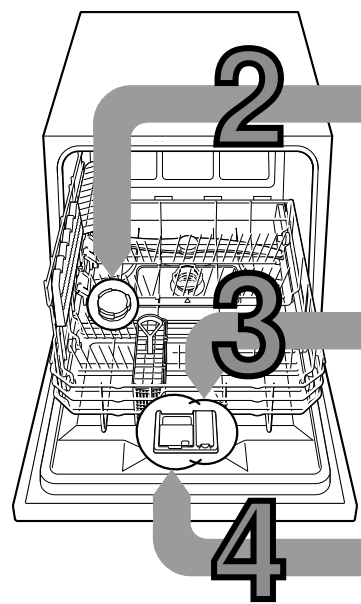
°dH	Härtebereich	mmol/l	Stufe			
0-6	weich	0-1,1	0	<input type="radio"/>	<input type="radio"/>	<input type="radio"/>
7-16	mittel	1,2-2,9	1	<input type="radio"/>	<input type="radio"/>	<input checked="" type="radio"/>
17-21	hart	3,0-3,7	2	<input type="radio"/>	<input checked="" type="radio"/>	<input checked="" type="radio"/>
22-35	hart	3,8-6,2	3	<input checked="" type="radio"/>	<input checked="" type="radio"/>	<input checked="" type="radio"/>

* nur vor dem ersten Spülen oder bei veränderter Wasserhärte

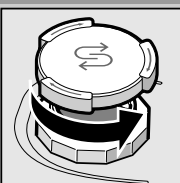
Schnell erledigt ...

und so einstellen

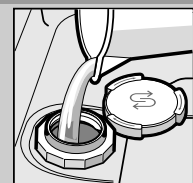
- EIN-/AUS-Schalter einschalten
- START-Taste drücken und gedrückt halten.
- Programmwähler um eine Rastung nach links oder rechts drehen.
- Taste loslassen, die Anzeige blinkt und die Anzeige leuchtet (=Stufe1).
- Einstellung wie folgt verändern.
- Programmwähler drehen bis die gewünschte Stufe eingestellt ist.
- START-Taste drücken. Die Anzeige erlischt. Die eingestellte Stufe ist gespeichert.



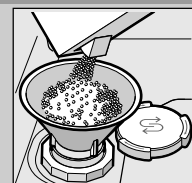
2 Spezi­alsalz einfüllen Löst Kalk (nicht nötig bei Einstellwert 0!) ...



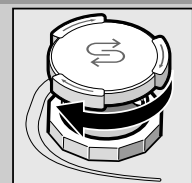
Deckel aufdrehen.



Nur vor dem ersten Spülen den Salzbehälter mit Wasser füllen.



Spezi­alsalz einfüllen (nie Reiniger einfüllen!).

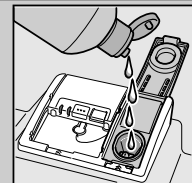


Deckel schließen. Umgehend spülen.

3 Klarspüler einfüllen Macht blitzblank ...



Markierung 1 drücken, Deckel 2 anheben.



Klarspüler einfüllen.



Deckel schließen. KLICK!

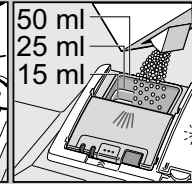
4 Reiniger einfüllen Viel Schmutz, viel Reiniger ...



Eventuell Deckel öffnen (Taste drücken).



Achtung, Kombiprodukte nicht für alle Programme geeignet, Herstellerhinweise beachten.



Reiniger nur in trockene Reinigerkammer einfüllen.



Deckel zuschieben, drücken. PLOPP!

5 Gerät einschalten

6 Programm wählen

Schnell, sparsam oder intensiv ...

Programmübersicht

In dieser Übersicht ist die max. mögliche Programmanzahl dargestellt. Die entsprechenden Programme Ihres Gerätes entnehmen Sie bitte Ihrer Bedienblende

Die Programmdaten sind Labormesswerte nach europäischer Norm EN 50242. Abweichungen in der Praxis sind möglich.

	Intensiv 70°	Normal 65°	Eco 50°	Sanft 40°	Schnell 45°	Vorspülen
Dauer in Std. : Min.						
Stromverbrauch in kWh	←————→	←————→	←————→	←————→	←————→	←————→
Wasserverbrauch in Liter	←————→	←————→	←————→	←————→	←————→	←————→
		3:20 - 1:15			0:29	0:15
		0,90 - 0,40			0,45	0,05
		9,5 - 7			6	3

7 Programm starten Los geht's...

8 Gerät ausschalten Alles klar...

Zusatzfunktionen **

Zeitsparen
... wird durch erhöhten Energieeinsatz bei gleichbleibender Reinigungsleistung erzielt.

Hygiene
... während des Spülvorgangs wird die Temperatur erhöht. Dadurch wird ein erhöhter Hygienestatus erreicht.

Machen flexibel...

Extra Trocknen
... verbessert das Trocknungsergebnis durch erhöhte Temperatur im Klarspülen. (Achten Sie auf empfindliche Geschirteile).

** je nach Modell

Wartung und Pflege

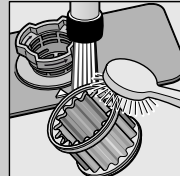
Für perfekte Spülergebnisse ...

Abwasserpumpe reinigen

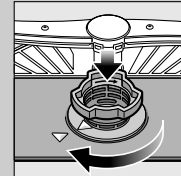
Siebe
...kontrollieren,
eventuell
reinigen



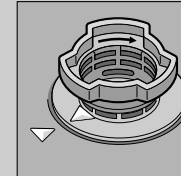
Siebzylinder
drehen,
Siebssystem
entnehmen ...



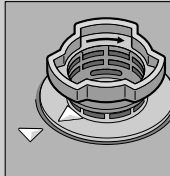
unter
fließendem
Wasser
abspülen ...



einsetzen ...



Siebssystem
zuschrauben
**MARKIERUNG
BEACHTEN!**



- Netzstecker ziehen
- Siebe entfernen und Wasser ausschöpfen
- Schrauben an Abdeckung lösen (Torx T20)
- Abdeckung nach oben herausziehen.
- Bereich des Flügelrades auf Fremdkörper prüfen
- Abdeckung einsetzen und festschrauben.
- Siebe einsetzen

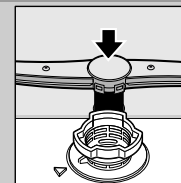
Sprüharm
...Verstopfungen/
Ablagerungen
entfernen



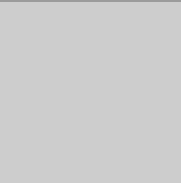
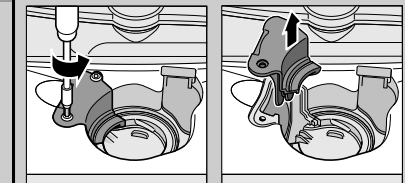
Sprüharm nach
oben ziehen ...



unter fließendem
Wasser (eventuell
mit Zahnstocher)
Sprühdüsen
säubern ...



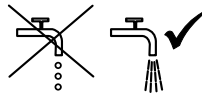
Sprüharm
einsetzen ...

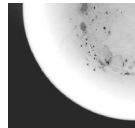
Kleine Fehler selbst beheben ...

... denn Selbsthilfe lohnt sich!

Weitere Hinweise finden Sie in der Gebrauchsanleitung

Störung	Mögliche Ursachen	Abhilfe
Anzeige "A" leuchtet	Zulaufarmatur verklemmt oder verkalkt  Abwasserschlauch ist verstopft oder geknickt Abdeckung Abwasserpumpe nicht montiert Abwasserpumpe blockiert	<ul style="list-style-type: none"> ▶ Zulaufarmatur öffnen. ▶ 1. Wasseranschluß abschrauben. ▶ 2. Sieb im Wasseranschluß säubern. ▶ 3. Durchflußmenge muß bei geöffnetem Wasserzulauf min. 10 l/min betragen. Bei geringerem Durchfluß Zulaufarmatur austauschen lassen. ▶ Zulaufschlauch knickfrei verlegen. ▶ Abwasserschlauch knickfrei verlegen. ▶ Abdeckung (siehe oben) montieren. ▶ Abwasserpumpe reinigen (siehe oben).
Anzeige "B" blinkt	Gerät technisch defekt	<ul style="list-style-type: none"> ▶ Werkkundendienst rufen (Fehleranzeige nennen). ▶ Gerät ausstecken.
Restwasser im Gerät	Programm noch nicht beendet	<ul style="list-style-type: none"> ▶ Gerät schließen und einschalten bzw. Programm abbrechen (siehe Programm abbrechen).

Rost auf dem Besteck	Besteck nicht rostbeständig Harte Messerlingen sind anfälliger Fremdrost	<ul style="list-style-type: none"> ▶ Spülmaschinenbeständiges Besteck verwenden. ▶ Niemals rostende Teile im Gerät spülen.
----------------------	--	--

Störung	Mögliche Ursachen	Abhilfe
Geschirr ist nicht sauber	Geschirr liegt aneinander bzw. übereinander	<ul style="list-style-type: none"> ▶ Geschirrtteile vereinzeln, Anlagestellen vermeiden.
Sand oder grießartige Rückstände auf dem Geschirr	Zu wenig Reiniger Ungeeignetes Programm gewählt Sprühdüsen verstopft Siebe verschmutzt, sitzen nicht fest Sprüharme blockiert 	<ul style="list-style-type: none"> ▶ Herstellerangaben (Reiniger) beachten. ▶ Stärkeres Programm wählen. ▶ Sprüharme reinigen (siehe oben). ▶ Siebe reinigen (siehe oben). ▶ Geschirr so einräumen, dass Sprüharme frei drehen können.

Flecken und Schlieren	Klarspülerdosierung zu hoch / zu niedrig dosiert	<ul style="list-style-type: none"> ▶ Bei Schlieren: Dosierung reduzieren. ▶ Bei Wasser oder Kalkflecken: Dosierung erhöhen.
Geschirr ist nicht trocken	Klarspüler Verwendeter kombinierter Reiniger hat schlechte Trocknungsleistung. Geräteeinstellung	<ul style="list-style-type: none"> ▶ Dosierung erhöhen. Produkt wechseln. ▶ Klarspüler verwenden.
Milchige Beläge auf dem Geschirr (entfernbar)	Wasserenthärtung falsch eingestellt; Spezialsalz fehlt	<ul style="list-style-type: none"> ▶ Intensivtrocknung aktivieren (je nach Modell) ▶ Enthärtungsanlage richtig einstellen. ▶ Spezialsalz nachfüllen.
Milchige Beläge, Gläser eingetrübt / blind (nicht entfernbar)	Gläser nicht spülmaschinenfest.	<ul style="list-style-type: none"> ▶ Spülmaschinenbeständige Gläser verwenden. ▶ Glasschonenden Reiniger verwenden.
Kunststoff / Geschirrtteile verfärbt	Zu wenig Reiniger Verfärbungen durch Lebensmittelfarbstoffe (Tomatensauce)	<ul style="list-style-type: none"> ▶ Herstellerangaben (Reiniger) beachten. ▶ Verfärbungen sind unbedenklich; Verblassen bei weiteren Spülgängen.

Programm abbrechen ...

Richtig einräumen ...

Während des Programms START-Taste ca. 3 Sek. (Reset) drücken bis alle Anzeigen erlöschen.



Der restliche Programmablauf zum abpumpen des Restwassers dauert ca. 1 Minute.

Spülmaschinenfestes Geschirr (ohne Rückstände von Asche, Wachs, Schmierfett, Farbe, Klebe-Etiketten; große Reste von Marmelade, Milchprodukten und Speisen grob entfernen) einordnen gemäß Gebrauchsanleitung und prüfen, ob sich die Sprüharme frei drehen können