

Güvenlik talimatları

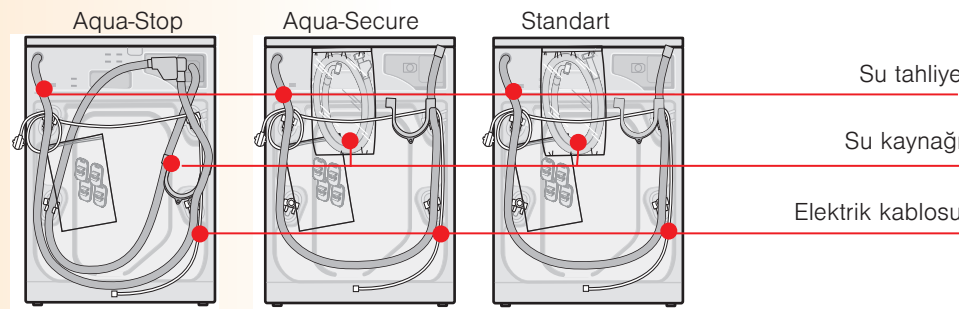
- Çamaşır yıkama kurutma makinesi ağırdır - kaldırırken dikkat ediniz.
- Uyarı: Donmuş hortumlar kırılabilir/patlayabilir. Çamaşır yıkama kurutma makinesini dışarıya veya donma tehlikesi olan yerlere kurmayınız.
- Çamaşır yıkama kurutma makinesi hasar görebilir. Hareketli komponentlerinden tutup kaldırmayınız (örneğin çamaşır yıkama kurutma makinesi kapağı).
- Burada bahsedilen talimatlara ek olarak ilgili su ve elektrik şirketlerinin özel düzenlemeleri de uygulanabilir.
- Şüphelenirse cihazı bir teknisyene bağlatınız.
- Hortumları ve kabloları takılma riski olmayacak şekilde yerleştiriniz.

Çevreye duyarlı şekilde atık imhası

- Paketleme malzemelerinin çevreye duyarlı bir şekilde atılması.
- Bu cihaz, Elektrikli ve Elektronik Teçhizat Atıkları 2012/19/EU Avrupa direktiflerine göre tanımlanmıştır. Direktif, atık cihazların geri dönüşüm şartlarını belirler ve tüm Avrupa'da geçerlidir.

Teslimat kapsamı modele göre

Tamburdaki nem nihai inceleme sırasında oluşmuştur.



- Bağlantıya bağlı**
- Sifonu bağlamak için 24-40 mm çapında bir hortum gerekebilir (yetkili satıcılarda bulunur). → Sayfa 4: **Su bağlantısı**
- Yardımcı araç**
- Çamaşır yıkama kurutma makinesinin hizasını ayarlamak için su terazisi.
 - Makine ayağını ayarlamak için anahtar.

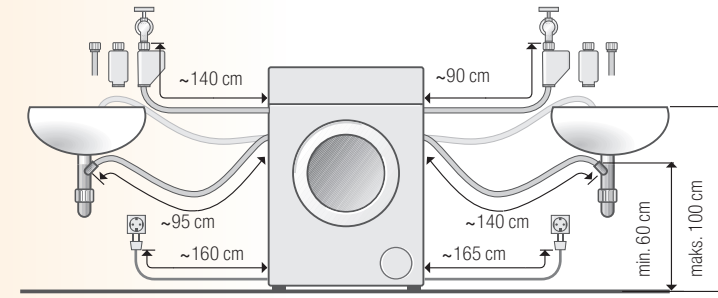
1

Kurulum yeri

- Makinenin gezinmesini önlemek için sabitlenmesi önemlidir.
 - Kurulum yeri kaymaz ve düz olmalıdır.
 - Yumuşak zeminler/zemin kaplamaları uygun değildir.
 - İyi bir kurutma performansı elde etmek için mekanın iyi havalandırıldığından emin olunuz.
- Cihazı bir platform üzerine kurarsanız**
- Çamaşır yıkama kurutma makinesinin ayağının tutma braketleri ile sabitlenmesi **gerekmektedir**.*
- Cihazı ahşap kirişli bir zemine kurarsanız**
- Mümkünse çamaşır yıkama kurutma makinesini bir köşeye kurunuz.
 - Suya dayanıklı bir ahşap paneli (min. 30 mm kalınlığında) zemine vidalayınız.
 - Çamaşır yıkama kurutma makinesinin ayağının tutma braketleri ile sabitlenmesi **gerekmektedir**.*
- * Sipariş no. WMZ 20490, WZ 20490

Hortum ve kablo uzunlukları

Sol tarafta bağlantı veya Sağ tarafta bağlantı



Not: Hortum tutucular kullanılırsa hortum uzunlukları düşebilir. Yetkili satıcıdan/satış sonrası servisten temin edilebilir:

- Aqua-Stop uzatma hortumu**, yaklaşık 2,50 m.
- Daha uzun besleme hortumu 2,20 m, standart model.

** Sipariş no. WMZ 2380, WZ 10130

Tezgah altı/ankastre cihazlar

Elektriğe bağlamadan önce bu cihazların tezgah altı/ankastre kurulumunu yapınız.

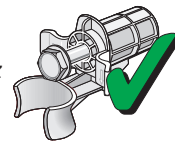
Mutfak ünitelerinin arasına kurulum (tezgah altı veya ankastre)

- 62 cm boşluk genişliği gereklidir.
- Çamaşır yıkama kurutma makinesini yalnızca etrafındaki dolaplara sıkıca bağlı olan bir çalışma tezgahının altına kurunuz.

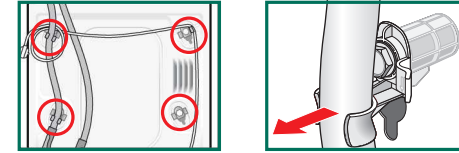
2

Taşıma civatalarının çıkarılması

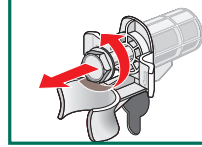
- Cihazı ilk kez kullanmadan önce 4 taşıma civatasını daima çıkarınız ve muhafaza ediniz.
- Cihaz daha sonra taşınacaksa daima taşıma civatalarını yeniden takınız - bu makinenin zarar görmesini engeller. → Sayfa 6
- Vidayı ve kovayı muhafaza ediniz.



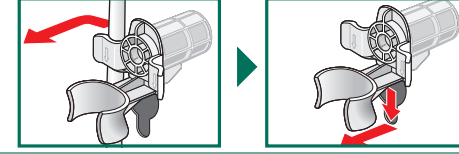
1. Hortumları tutucudan ve dirsekten çıkarınız.



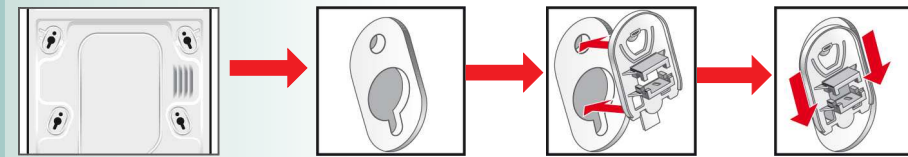
2. Tüm 4 taşıma civatasını söküp çıkarınız.



3. Elektrik kablosunu tutuculardan dışarı çıkarınız. Rondelaları çıkarınız.



4. Kapakları takınız ve kilitleme kancasına bastırarak yerine kilitleyiniz. Hortum tutucuları takınız.



5. Hortumları hortum tutuculara sabitleyiniz.

3

Su bağlantısı

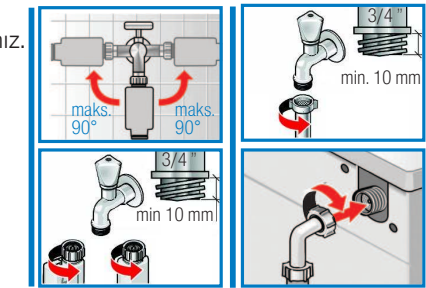
- Elektrik çarpması tehlikesi. Aqua-Stop güvenlik cihazını suya daldırmayınız (bir elektrik valfi içerir).
- Sızıntı veya suyun zarar vermesini önlemek için bu bölümdaki talimatları izleyiniz.
- Not:** Çamaşır yıkama kurutma makinesini sadece soğuk su ile çalıştırınız. Basıncız sıcak su ısıtıcısının karıştırma musluğuna bağlamayınız.
- Kullanılmış giriş hortumunu kullanmayınız. Sadece cihazla birlikte verilen veya yetkili bir satıcıdan satın alınan hortumu kullanınız.
- Şüphelenirse cihazı bir teknisyene bağlatınız.

Su kaynağı

Su giriş hortumu:
Not: Hortumu bükmeyiniz, ezmeyiniz, değiştirmeyiniz veya kesmeyiniz (güçün garantisi sona erer).
Şebekedeki optimum su basıncı: 100-1000 kPa (1-10 bar)
- Musluk açıldığında su akışı en az 8 l/dak'dır.
- Su basıncı daha yüksekse bir basınç düşürme valfi takınız.

Model: Aqua-Stop Aqua-Secure Standart

- Su kaynağı hortumunu musluğa bağlayınız. Plastik vida bağlantı parçalarını yalnızca elinizle sıkınız.
- Musluğu dikkatli bir şekilde açınız ve bağlantı noktalarında sızıntı olmadığını kontrol ediniz. **Not:** Vida bağlantısı şebeke suyu basıncı altındadır.



Su tahliye

Su tahliye hortumu:
Not: Bükmeyiniz veya çizmeyiniz.

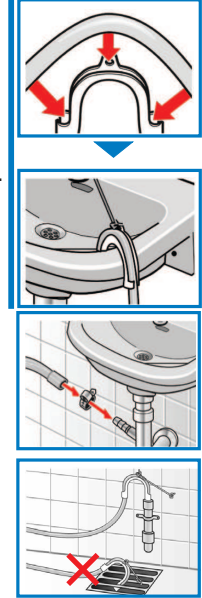
Kurulum yeri ile çıkış arasındaki yükseklik farkı: 60-100 cm

Lavaboya/küvete tahliye:
Not: Tahliye hortumunu tahliyeden düşmesini engellemek için sabitleyiniz.

Not: Fiş prize takılmamalıdır. Su, çamaşır yıkama kurutma makinesine pompalanırken suyun yeterince hızlı bir şekilde tahliye edildiğini kontrol ediniz. Tahliye hortumunun ucunu pompalanan suya daldırmayınız. Suyun tekrar çamaşır yıkama kurutma makinesine dökülme riski vardır.

Bir sifona tahliye:
Not: 24-40 mm çapında hortum klipsi ile bağlantıyı sabitleyiniz (yetkili bir satıcıdan bulunabilir).

Plastik kovanlı bir plastik boruya tahliyesi:
Not: Tahliye hortumunu drenajdan çıkmasını engellemek için sabitleyiniz.



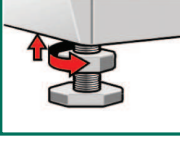
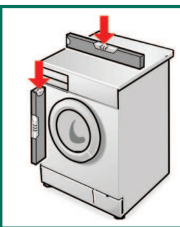
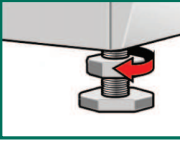
4

Hizalama

- Yüksek düzeyde gürültü, yoğun vibrasyonlar ve "yürüme" yanlış hizalama nedeniyle ortaya çıkabilir.
- Hizalama müşteri hizmetleri veya yetkili bir teknisyen tarafından gerçekleştirilecektir: eğer makineyi kendiniz hizalamak isterseniz lütfen su terazisi kullanınız.

Su terazisi ile çamaşır yıkama kurutma makinesinin

- Bir anahtar kullanarak kilitleme somununu saatin tersi yönünde çeviriniz.
- Cihazın ayaklarını ayarlayarak yüksekliği ayarlayınız. Cihazın dört ayağı da zemine iyice yerleştirilmelidir. Çamaşır yıkama kurutma makinesini sallamak mümkün olmamalıdır. Bir su terazisi ile çamaşır yıkama makinesinin hizasını kontrol ediniz ve gerekirse düzeltiniz.
- Kilitleme somununu gövdeye doğru sıkınız. Ayakları yerinde tutunuz ve yüksekliğin ayarlanmamış olduğundan emin olunuz. Dört cihaz ayağındaki kilitleme somunu da gövdeye sıkıca vidalanmalıdır.



Elektrik bağlantısı

- Çamaşır yıkama kurutma makinesini sadece doğru biçimde monte edilmiş ve topraklı bir priz kullanarak alternatif akıma bağlayınız.
- Çamaşır yıkama kurutma makinesinin özellikleri ile şebeke voltajı örtüşmelidir. → Sayfa 6: Teknik özellikler
- Bağlanan yük ve gereken sigorta hakkındaki bilgiler için. → Sayfa 6: **Teknik özellikler**
- Aşağıdakileri sağlayınız:
 - şebeke fişi ve priz birbirine uygun olmalıdır,
 - kablo kesiti yeterli olmalıdır,
 - topraklama sistemi doğru kurulmuş olmalıdır.
- Zarar görmüş bir elektrik kablosu yalnızca bir elektrikçi tarafından değiştirilebilir. Yeni elektrik kablosu yetkili satıcıdan/satış sonrası servisten temin edilebilir.
- Çoklu priz, konnektör veya uzatma kabloları kullanmayınız.
- Eğer artık akım ile çalışan bir devre kesicisi kullanılıyorsa, sadece geçerli düzenlemelere uygun olan tipte bir kesici kullanınız.
- Elektrik prizi:
 - Fişi ıslak ellerle takmayınız/çıkarmayınız.
 - Fişi prizden elektrik kablosundan çekerek çıkarmayınız.
 - Cihaz çalışırken kesinlikle fişi çekmeyiniz.

Üretici (bakınız çalıştırma talimatları)

9311/ 9000 938508

5

Nakliye, örneğin taşınırken

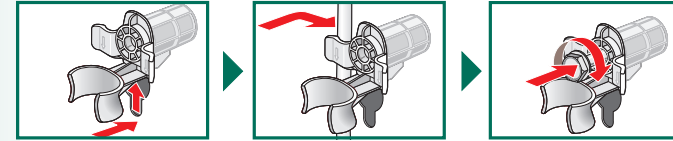
1. Çamaşır yıkama kurutma makinesini nakletmeden önce:

1. Musluğu kapatınız.
2. Besleme hortumundaki su basıncını boşaltınız.
→ Sayfa 8: Su giriş hortumundaki filtre
3. Kalan pis suyu boşaltınız.
→ Page 8: Pompanın drenajı
4. Çamaşır yıkama kurutma makinesinin elektrik fişini prizden çıkarınız.
5. Hortumları çıkarınız.

2. Taşıma civatalarının takılması:

1. Kapakları çıkarınız.

2. Tüm rondelaları takınız. Elektrik kablosunu tutuculara klipsleyiniz. Civataları takarak sıkınız.



⚠ Taşıma civataları nakliyeden sonra çıkarılmalıdır. → Sayfa 3

i Kullanılmayan deterjanın sonraki yıkama boyunca çıkışa akmasını önlemek için: 1 litre suyu II bölmesine dökünüz ve Drain (Boşaltma) veya Spin (Sıkma) programını başlatınız.

Teknik özellikler

● Boyutlar (genişlik x derinlik x yükseklik)	600 x 600 x 850 mm
● Ağırlık	81 kg
● Elektrik kaynağı	Nominal voltaj 220–240 V, 50 Hz Maks. akım 10A Maks. yıkama gücü 2400 W Maks. kurutma gücü 1900 W
● Su basıncı	100-1000 kPa (1-10 bar)
● Boşaltma yüksekliği	60–100 cm
● Test programları	Uygulanabilir olan Avrupa Birliği standardı EN50229'a göre

6

Bakım



- Elektrik çarpması tehlikesi. Elektrik fişini çıkarınız.
- Patlama tehlikesi. Solvent kullanmayınız.

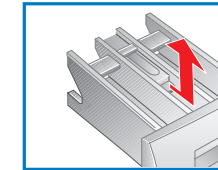
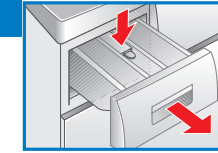
i Makine gövdesi, kumanda paneli

- Yumuşak, nemli bir bezle siliniz.
- Aşındırıcı bezler, aşındırıcı malzemeler veya temizlik malzemeleri (paslanmaz çelik temizleyicileri) kullanmayınız.
- Çamaşırı ve temizlik malzemesi artıklarını hemen çıkarınız.
- Cihazı su püskürtme ile temizlemeyiniz.

i Deterjan çekmecesini temizleyiniz ...

... Deterjan veya yumuşatıcı kalıntısı varsa.

1. Çekmeceyi durma konumuna kadar dışarı çekiniz, parçadaki mandala bastırıp çekmeceyi çıkarınız.
2. Parçayı çıkarınız: Parmağınızı kullanarak parçayı yukarı doğru çekiniz.
3. Deterjan gözünü ve parçayı su ve fırça ile temizleyiniz.
4. Parçayı geri takınız ve yerine sabitleyiniz (silindirik kılavuz pimin üzerine oturmaktadır).
5. Deterjan çekmecesini takınız.
6. Kalan suyun buharlaşması için deterjan çekmecesini açık bırakınız.



i Tambur

Çamaşır yıkama kurutma makinesi kapağını tamburun kuruması için yıkamadan sonra açık bırakınız. Pas lekeleri – kloruz temizlik malzemesi kullanınız, çelik tel kullanmayınız.

i Kireç çözme

Makine içinde tçamaşır olmadığından emin olunuz!

Deterjanın miktarı doğru ayarlanmışsa buna gerek yoktur. Ancak, gerekirse kireç çözücü üreticisinin talimatlarına uyunuz. Uygun kireç çözme ürünleri web sayfamızdan veya satış sonrası servisimizde satın alınabilir.

Satış sonrası servis

- Eğer kendi hatanızı kendiniz düzeltemiyorsanız → **Çalıştırma talimatları, sayfa 12, 13: Aşağıdaki durumlarda ne yapılmalıdır...** Lütfen satış sonrası servisimiz ile irtibat kurunuz. Her zaman uygun bir çözüm buluruz ve mümkün oldukça teknisyenini sizi ziyaret etmek zorunda kalmasını önleyebiliriz.
- Tüm ülkeler için iletişim bilgileri ekteki satış sonrası servis dizininde bulunabilir.
- Lütfen satış sonrası servise ürün numarasını (E No.) ve cihazın üretim numarasını (FD) veriniz.
- **E-Nr.** _____ **FD** _____
Ürün numarası Ürün numarası
- **Üreticinin profesyonelliğine güveniniz.** Lütfen bizimle iletişime geçiniz. Bu, onarımın cihazınız için orijinal yedek parçalar ile birlikte gelen yetkili bir servis teknisyeni tarafından yapılmasını sağlar.

7

Bakım

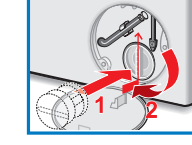
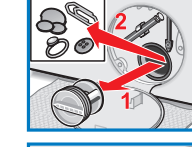
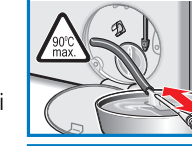
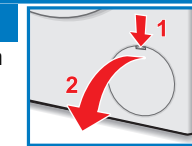


- Haşlanma tehlikesi. Pis suyun soğumasını bekleyiniz.
- Musluğu kapatınız.

i Pompanın drenajı

Program seçme düğmesini Off (Kapalı) olarak ayarlayınız ve fişi prizden çekiniz.

1. Servis kapağını açıp çıkarınız.
2. Tahliye hortumunu klipsten çıkarınız. Kapatma tapasını tahliye hortumundan çıkarınız ve pis suyu akıtınız. Kapatma tapasını geri kapatınız.
3. Pompa kapağını çıkarınız. Yabancı nesnelere/ gevşek çöktüntüleri/ tüyleri çıkarıp pompayı temizleyiniz. (Pompa içindeki pervane dönebiliyor olmalıdır).
4. Kalıntıları veya tüyleri pompa kapağı ve pompanın içinden temizleyiniz.
5. Pompa kapağını takınız ve durdurma noktasına kadar vidalayınız; tutamak yukarıyı göstermelidir. Su boşaltma hortumunu askısına yerleştiriniz.
6. Servis kapağını yerleştirip kapatınız.



i Su giriş hortumundaki filtre



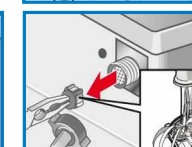
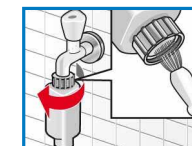
Elektrik çarpması riski
Aqua-Stop güvenlik cihazını suya daldırmayınız (bir elektrikli valf içerir).

Besleme hortumundaki su basıncını düşürünüz:

1. Musluğu kapatınız.
2. Bir program seçiniz (Sıkma veya Boşaltma dışında).
3. Start tuşuna dokununuz ve programı yaklaşık 40 saniye çalıştırınız.
4. Program seçme düğmesini Off (Kapalı) olarak ayarlayınız. Fişi prizden çekiniz.

Filtreyi temizleyiniz:

1. Modele bağlı olarak: Giriş hortumunu musluktan çıkarınız. Clean the filFiltreyi küçük bir fırça ile temizleyiniz.



ve/veya standart ve Aqua-Secure modellerinde: Arkadaki hortumu çıkarınız, pense kullanarak filtreyi çıkarınız ve filtreyi temizleyiniz.

2. Besleme hortumunu yeniden bağlayıp sıkı olup olmadığını kontrol ediniz.

8

Aqua-Stop garantisi

sadece Aqua-Stop'a sahip cihazlar için

Satış sözleşmesine göre satıcıya karşı garantiye ek olarak ve cihaz garantisinin yanı sıra aşağıdaki durumlarda hasarları öderiz:

1. Aqua-Stop sistemimizdeki bir arızadan dolayı su hasarı meydana gelirse hasar için bireysel kullanıcılara ödeme yaparız.
2. Sorumluluk garantisi cihazın servis ömrü boyunca geçerlidir.
3. Garanti kapsamında şikayet ancak cihaz ve Aqua-Stop talimatlarımıza uygun ve doğru biçimde kurulmuşsa ve bağlanmışsa geçerlidir; ayrıca Aqua-Stop eklentilerinin (orijinal aksesuarlar) doğru biçimde takılması da gereklidir. Garantimiz arızalı besleme borularını veya Aqua-Stop bağlantısının musluğa bağlantısındaki bağlantı parçalarını kapsamaz.
4. Aqua-Stop özelliği gösteren cihazlar çalışma sırasında gözetimsiz bırakılabilir ve sonrasında musluğu kapatmak gerekmez. Musluk sadece birkaç haftalık tatiller gibi uzun süre uzaklaştığınız zaman kapatılmalıdır.



Çamaşır yıkama kurutma makinesi

Kurulum ve bakım talimatları

İçindekiler

	Sayfa
■ Güvenlik talimatları	1
■ Çevreye duyarlı şekilde atık imhası	1
■ Teslimat kapsamı	1
■ Kurulum yeri	2
■ Hortum ve kablo uzunlukları	2
■ Tezgah altı/ankastre cihazlar	2
■ Taşıma civatalarının çıkarılması	3
■ Su bağlantısı	4
■ Hizalama	5
■ Elektrik bağlantısı	5
■ Nakliye, örneğin taşınırken	6
■ Teknik özellikler	6
■ Bakım	7
■ Satış sonrası servis	7
■ Bakım	8
■ Aqua-Stop garantisi	9

Çamaşır yıkama kurutma makinesini açmadan önce bu talimatları okuyunuz. Ayrıca verilen Çalıştırma talimatlarını da takip ediniz. Tüm dokümanları sonraki kullanımlar ve ürünü sonradan kullanacak kişiler için saklayınız.

9



Güvenlik talimatları

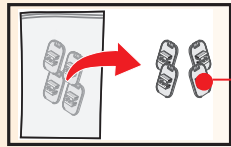
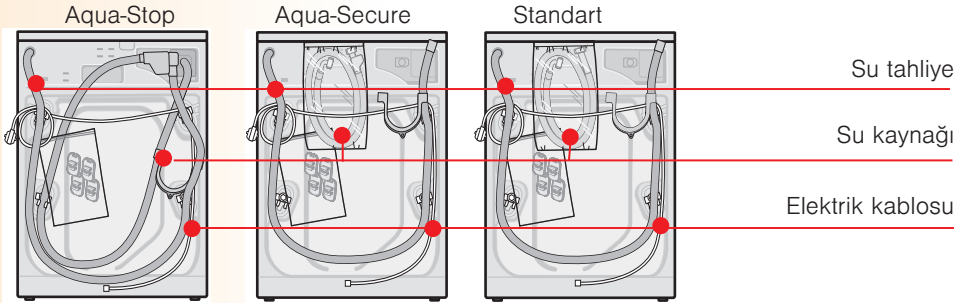
- Çamaşır yıkama kurutma makinesi ağırdır - kaldırken dikkat ediniz.
- Uyarı: Donmuş hortumlar kırılabilir/patlayabilir. Çamaşır yıkama kurutma makinesini dışarıya veya donma tehlikesi olan yerlere kurmayınız.
- Çamaşır yıkama kurutma makinesi hasar görebilir. Hareketli komponentlerinden tutup kaldırmayınız (örneğin çamaşır yıkama kurutma makinesi kapağı).
- Burada bahsedilen talimatlara ek olarak ilgili su ve elektrik şirketlerinin özel düzenlemeleri de uygulanabilir.
- Şüphelenirse cihazı bir teknisyene bağlatınız.
- Hortumları ve kabloları takılma riski olmayacak şekilde yerleştiriniz.

Çevreye duyarlı şekilde atık imhası

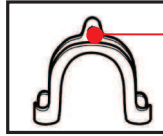
- Paketleme malzemelerinin çevreye duyarlı bir şekilde atılması.
- Bu cihaz, Elektrikli ve Elektronik Teçhizat Atıkları 2012/19/EU Avrupa direktiflerine göre tanımlanmıştır. Direktif, atık cihazların geri dönüşüm şartlarını belirler ve tüm Avrupa'da geçerlidir.

Teslimat kapsamı modele göre

Tamburdaki nem nihai inceleme sırasında oluşmuştur.



Hortum tutucu



Dirsek

Pis su hortumu tutucusunu sabitlemek için

Bağlantıya bağlı

- Sifonu bağlamak için 24-40 mm çapında bir hortum gerekebilir (yetkili satıcılarda bulunur).
- Sayfa 4: **Su bağlantısı**

Yardımcı araç

- Çamaşır yıkama kurutma makinesinin hizasını ayarlamak için su terazisi.
- Makine ayağını ayarlamak için anahtar.

Kurulum yeri



- Makinenin gezinmesini önlemek için sabitlenmesi önemlidir.
- Kurulum yeri kaymaz ve düz olmalıdır.
- Yumuşak zeminler/zemin kaplamaları uygun değildir.
- İyi bir kurutma performansı elde etmek için mekanın iyi havalandırıldığından emin olunuz.



Cihazı bir platform üzerine kurarsanız

- Çamaşır yıkama kurutma makinesinin ayağının tutma braketleri ile sabitlenmesi **gerekmektedir***.



Cihazı ahşap kirişli bir zemine kurarsanız

- Mümkünse çamaşır yıkama kurutma makinesini bir köşeye kurunuz.
- Suya dayanıklı bir ahşap paneli (min. 30 mm kalınlığında) zemine vidalayınız.
- Çamaşır yıkama kurutma makinesinin ayağının tutma braketleri ile sabitlenmesi **gerekmektedir***.
- * Sipariş no. WMZ 20490, WZ 20490

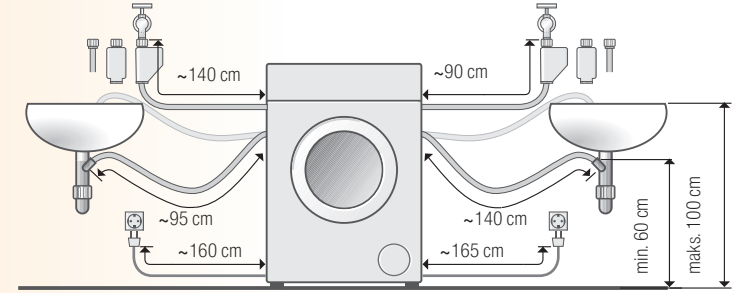
Hortum ve kablo uzunlukları



Sol tarafta bağlantı

veya

Sağ tarafta bağlantı



Not: Hortum tutucular kullanılırsa hortum uzunlukları düşebilir.

Yetkili satıcıdan/satış sonrası servisten temin edilebilir:

- Aqua-Stop uzatma hortumu**, yaklaşık 2,50 m.
- Daha uzun besleme hortumu 2,20 m, standart model.

** Sipariş no. WMZ 2380, WZ 10130

Tezgah altı/ankastre cihazlar



Elektriğe bağlamadan önce bu cihazların tezgah altı/ankastre kurulumunu yapınız.



Mutfak ünitelerinin arasına kurulur (tezgah altı veya ankastre)

- 62 cm boşluk genişliği gereklidir.
- Çamaşır yıkama kurutma makinesini yalnızca etrafındaki dolaplara sıkıca bağlı olan bir çalışma tezgahının altına kurunuz.

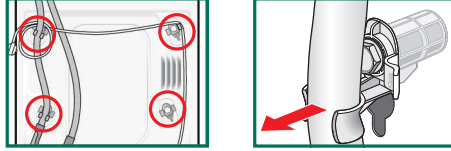
Taşıma civatalarının çıkarılması



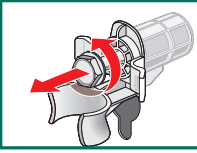
- Cihazı ilk kez kullanmadan önce 4 taşıma civatasını daima çıkarınız ve muhafaza ediniz.
- Cihaz daha sonra taşınacaksa daima taşıma civatalarını yeniden takınız - bu makinenin zarar görmesini engeller. → Sayfa 6
- Vidayı ve kovanı muhafaza ediniz.



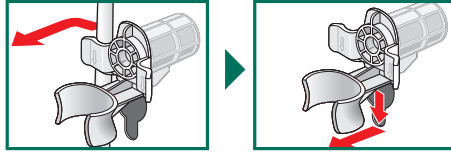
1. Hortumları tutucudan ve dirsekten çıkarınız.



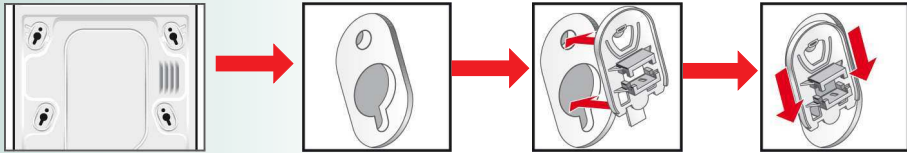
2. Tüm 4 taşıma civatasını söküp çıkarınız.



3. Elektrik kablosunu tutuculardan dışarı çıkarınız. Rondelaları çıkarınız.



4. Kapakları takınız ve kilitleme kancasına bastırarak yerine kilitleyiniz. Hortum tutucuları takınız.



5. Hortumları hortum tutucularda sabitleyiniz.

Su bağlantısı



- Elektrik çarpması tehlikesi. Aqua-Stop güvenlik cihazını suya daldırmayınız (bir elektrik valfi içerir).
- Sızıntı veya suyun zarar vermesini önlemek için bu bölümdeki talimatları izleyiniz.
- **Not:** Çamaşır yıkama kurutma makinesini sadece soğuk su ile çalıştırınız. Basıncız sıcak su ısıtıcısının karıştırma musluğuna bağlamayınız.
- Kullanılmış giriş hortumunu kullanmayınız. Sadece cihazla birlikte verilen veya yetkili bir satıcıdan satın alınan hortumu kullanınız.
- Şüphelenirseniz cihazı bir teknisyene bağlatınız.



Su kaynağı

Su giriş hortumu:

Not: Hortumu bükmeyiniz, ezmeyiniz, değiştirmeyiniz veya kesmeyiniz (gücün garantisi sona erer).

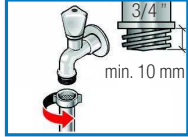
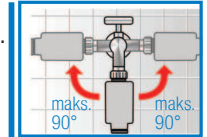
Şebekedeki optimum su basıncı: 100-1000 kPa (1-10 bar)

- Musluk açıldığında su akışı en az 8 l/dak'dır.
- Su basıncı daha yüksekse bir basınç düşürme valfi takınız.

Model: Aqua-Stop
Aqua-Secure

Standart

1. Su kaynağı hortumunu musluğa bağlayınız. Plastik vida bağlantı parçalarını yalnızca elinizle sıkınız.



2. Musluğu dikkatli bir şekilde açınız ve bağlantı noktalarında sızıntı olmadığını kontrol ediniz.

Not: Vida bağlantısı şebeke suyu basıncı altındadır.



Su tahliye

Su tahliye hortumu:

Not: Bükmeyiniz veya çizmeyiniz.

Kurulum yeri ile çıkış arasındaki yükseklik farkı: 60-100 cm

Lavaboya/küvete tahliye:

Not: Tahliye hortumunu tahliyeden düşmesini engellemek için sabitleyiniz.

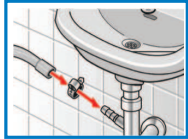
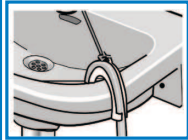
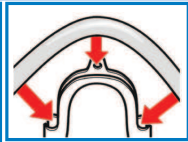
Not: Fiş prize takılmamalıdır. Su, çamaşır yıkama kurutma makinesine pompalanırken suyun yeterince hızlı bir şekilde tahliye edildiğini kontrol ediniz. Tahliye hortumunun ucunu pompalanan suya daldırmayınız. Suyun tekrar çamaşır yıkama kurutma makinesine dökülme riski vardır.

Bir sifona tahliye:

Not: 24-40 mm çapında hortum klipsi ile bağlantıyı sabitleyiniz (yetkili bir satıcıdan bulunabilir).


Plastik kovanlı bir plastik boruya tahliyesi:

Not: Tahliye hortumunu drenajdan çıkmasını engellemek için sabitleyiniz.



Hizalama

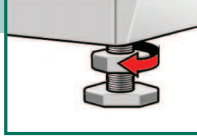
 Yüksek düzeyde gürültü, yoğun vibrasyonlar ve "yürüme" yanlış hizalama nedeniyle ortaya çıkabilir.

 Hizalama müşteri hizmetleri veya yetkili bir teknisyen tarafından gerçekleştirilecektir: eğer makineyi kendiniz hizalamak isterseniz lütfen su terazisi kullanınız.

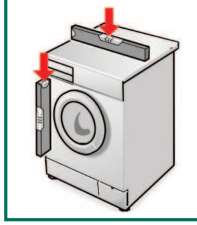


Su terazisi ile çamaşır yıkama kurutma makinesinin

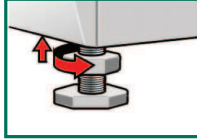
1. Bir anahtar kullanarak kilitleme somununu saatin tersi yönünde çeviriniz.



2. Cihazın ayaklarını ayarlayarak yüksekliği ayarlayınız.. Cihazın dört ayağı da zemine iyice yerleştirilmelidir. Çamaşır yıkama kurutma makinesini sallamak mümkün olmamalıdır. Bir su terazisi ile çamaşır yıkama kurutma makinesinin hizasını kontrol ediniz ve gerekirse düzeltiniz.



3. Kilitleme somununu gövdeye doğru sıkınız. Ayakları yerinde tutunuz ve yüksekliğin ayarlanmamış olduğundan emin olunuz. Dört cihaz ayağındaki kilitleme somunu da gövdeye sıkıca vidalanmalıdır.



Elektrik bağlantısı

- Çamaşır yıkama kurutma makinesini sadece doğru biçimde monte edilmiş ve topraklı bir priz kullanarak alternatif akıma bağlayınız.
- Çamaşır yıkama kurutma makinesinin özellikleri ile şebeke voltajı örtüşmelidir.
→ Sayfa 6: Teknik özellikler
- Bağlanan yük ve gereken sigorta hakkındaki bilgiler için.
→ Sayfa 6: **Teknik özellikler**
- Aşağıdakileri sağlayınız:
 - şebeke fişi ve priz birbirine uygun olmalıdır,
 - kablo kesiti yeterli olmalıdır,
 - topraklama sistemi doğru kurulmuş olmalıdır.
- Zarar görmüş bir elektrik kablosu yalnızca bir elektrikçi tarafından değiştirilebilir. Yeni elektrik kablosu yetkili satıcıdan/satış sonrası servisten temin edilebilir.
- Çoklu priz, konnektör veya uzatma kabloları kullanmayınız.
- Eğer artık akım ile çalışan bir devre kesicisi kullanılıyorsa, sadece geçerli düzenlemelere uygun olan tipte bir kesici kullanınız.
- Elektrik prizi:
 - Fişi ıslak ellerle takmayınız/çıkarmayınız.
 - Fişi prizden elektrik kablosundan çekerek çıkarmayınız.
 - Cihaz çalışırken kesinlikle fişi çekmeyiniz.

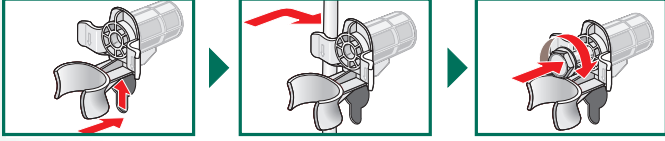
Nakliye, örneğin taşınırken

1. Çamaşır yıkama kurutma makinesini nakletmeden önce:

1. Musluğu kapatınız.
2. Besleme hortumundaki su basıncını boşaltınız.
→ Sayfa 8: Su giriş hortumundaki filtre
3. Kalan pis suyu boşaltınız.
→ Page 8: Pompanın drenajı
4. Çamaşır yıkama kurutma makinesinin elektrik fişini prizden çıkarınız.
5. Hortumları çıkarınız.

2. Taşıma civatalarının takılması:

1. Kapakları çıkarınız.
2. Tüm rondelaları takınız. Elektrik kablosunu tutuculara klipsleyiniz. Civataları takarak sıkınız.



Taşıma civataları nakliyeden sonra çıkarılmalıdır. → Sayfa 3

- !** Kullanılmayan deterjanın sonraki yıkama boyunca çıkışa akmasını önlemek için: 1 litre suyu II bölmesine dökünüz ve Drain (Boşaltma) veya Spin (Sıkma) programını başlatınız.

Teknik özellikler

● Boyutlar (genişlik x derinlik x yükseklik)	600 x 600 x 850 mm
● Ağırlık	81 kg
● Elektrik kaynağı	Nominal voltaj 220-240 V, 50 Hz Maks. akım 10A Maks. yıkama gücü 2400 W Maks. kurutma gücü 1900 W
● Su basıncı	100-1000 kPa (1-10 bar)
● Boşaltma yüksekliği	60-100 cm
● Test programları	Uygulanabilir olan Avrupa Birliği standardı EN50229'a göre

Bakım



- Elektrik çarpması tehlikesi
- Elektrik fişini çıkarınız.
- Patlama tehlikesi. Solvent kullanmayınız.

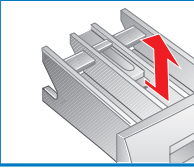
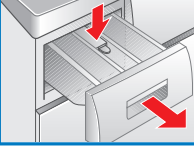
i Makine gövdesi, kumanda paneli

- Yumuşak, nemli bir bezle siliniz.
- Aşındırıcı bezler, aşındırıcı malzemeler veya temizlik malzemeleri (paslanmaz çelik temizleyicileri) kullanmayınız.
- Çamaşırı ve temizlik malzemesi artıklarını hemen çıkarınız.
- Cihazı su püskürtme ile temizlemeyiniz.

i Deterjan çekmecesini temizleyiniz ...

... Deterjan veya yumuşatıcı kalıntısı varsa.

1. Çekmeceyi durma konumuna kadar dışarı çekiniz, parçadaki mandala bastırıp çekmeceyi çıkarınız.
2. Parçayı çıkarınız: Parmağınızı kullanarak parçayı yukarı doğru çekiniz.
3. Deterjan gözünü ve parçayı su ve fırça ile temizleyiniz.
4. Parçayı geri takınız ve yerine sabitleyiniz (silindirik kılavuz pimin üzerine oturmalıdır).
5. Deterjan çekmecesini takınız.
6. Kalan suyun buharlaşması için deterjan çekmecesini açık bırakınız.



i Tambur

Çamaşır yıkama kurutma makinesi kapağını tamburun kuruması için yıkamadan sonra açık bırakınız. Pas lekeleri - kloruz temizlik malzemesi kullanınız, çelik tel kullanmayınız.

i Kireç çözme

Makine içinde tçamaşır olmadığından emin olunuz!

Deterjanın miktarı doğru ayarlanmışsa buna gerek yoktur. Ancak, gerekirse kireç çözücü üreticisinin talimatlarına uyunuz. Uygun kireç çözme ürünleri web sayfamızdan veya satış sonrası servisimizde satın alınabilir.

Satış sonrası servis

- Eğer kendi hatanızı kendiniz düzeltemiyorsanız → Çalıştırma talimatları, sayfa 12, 13: **Aşağıdaki durumlarda ne yapılmalıdır...** Lütfen satış sonrası servisimiz ile irtibat kurunuz. Her zaman uygun bir çözüm buluruz ve mümkün oldukça teknisyenin sizi ziyaret etmek zorunda kalmasını önleyebiliriz.
- Tüm ülkeler için iletişim bilgileri ekteki satış sonrası servis dizininde bulunabilir.
- Lütfen satış sonrası servise ürün numarasını (E No.) ve cihazın üretim numarasını (FD) veriniz.

E-Nr. _____ FD _____

Ürün numarası

Ürün numarası

Bu bilgiyi nerede bulabilirsiniz:
Çamaşır yıkama kurutma makinesinin kapağında*/açılan servis kapağında* ve cihazın arka tarafında.
*modele bağlı olarak

- **Üreticinin profesyonelliğine güveniniz.** Lütfen bizimle iletişime geçiniz. Bu, onarımın cihazınız için orijinal yedek parçalar ile birlikte gelen yetkili bir servis teknisyeni tarafından yapılmasını sağlar.

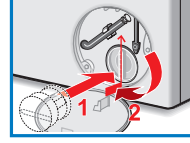
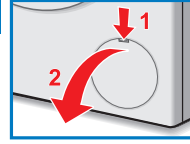


- Haşlanma tehlikesi
- Pis suyun soğumasını bekleyiniz.
- Musluğu kapatınız.

Pompanın drenajı

Program seçme düğmesini Off (Kapalı) olarak ayarlayınız ve fişi prizden çekiniz.

1. Servis kapağını açıp çıkarınız.
2. Tahliye hortumunu klipsten çıkarınız. Kapatma tapasını tahliye hortumundan çıkarınız ve pis suyu akıtınız. Kapatma tapasını geri kapatınız.
3. Pompa kapağını çıkarınız. Yabancı nesnelere/ gevşek çöküntüleri/ tüyleri çıkarıp pompayı temizleyiniz. (Pompa içindeki pervane dönebiliyor olmalıdır).
4. Kalıntıları veya tüyleri pompa kapağı ve pompanın içinden temizleyiniz.
5. Pompa kapağını takınız ve durdurma noktasına kadar vidalayınız; tutamak yukarıyı göstermelidir. Su boşaltma hortumunu askısına yerleştiriniz.
6. Servis kapağını yerleştirip kapatınız.



Kullanılmayan deterjanın sonraki yıkama devresinde çıkışa akmasını önlemek için: Bölme II'ye 1 litre su dökünüz ve Sıkma programını başlatınız. Ardından her zamanki gibi deterjanla yeni bir yıkama programı seçiniz ve başlatınız.

Su giriş hortumundaki filtre



Elektrik çarpması riski

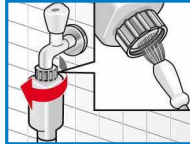
Aqua-Stop güvenlik cihazını suya daldırmayınız (bir elektrikli valf içerir).

Besleme hortumundaki su basıncını düşürünüz:

1. Musluğu kapatınız.
2. Bir program seçiniz (Sıkma veya Boşaltma dışında).
3. Start tuşuna dokununuz ve programı yaklaşık 40 saniye çalıştırınız.
4. Program seçme düğmesini Off (Kapalı) olarak ayarlayınız. Fişi prizden çekiniz.

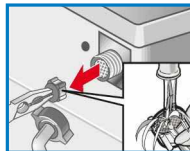
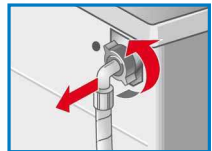
Filtreyi temizleyiniz:

1. Modele bağlı olarak: Giriş hortumunu musluktan çıkarınız. Clean the filFiltreyi küçük bir fırça ile temizleyiniz.



ve/veya standart ve Aqua-Secure modellerinde:

Arkadaki hortumu çıkarınız, pense kullanarak filtreyi çıkarınız ve filtreyi temizleyiniz.



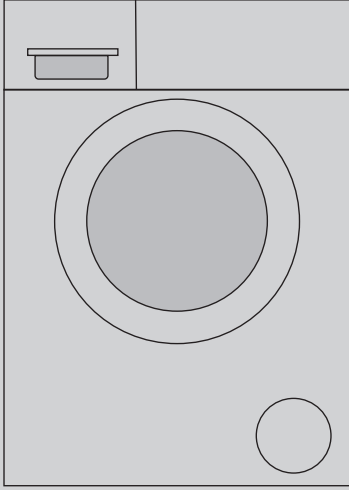
2. Besleme hortumunu yeniden bağlayıp sıkı olup olmadığını kontrol ediniz.

Aqua-Stop garantisi

sadece Aqua-Stop'a sahip cihazlar için

Satış sözleşmesine göre satıcıya karşı garantiye ek olarak ve cihaz garantisinin yanı sıra aşağıdaki durumlarda hasarları öderiz:

1. Aqua-Stop sistemimizdeki bir arızadan dolayı su hasarı meydana gelirse hasar için bireysel kullanıcılara ödeme yaparız.
2. Sorumluluk garantisi cihazın servis ömrü boyunca geçerlidir.
3. Garanti kapsamında şikayet ancak cihaz ve Aqua-Stop talimatlarımıza uygun ve doğru biçimde kurulmuşsa ve bağlanmışsa geçerlidir; ayrıca Aqua-Stop eklentilerinin (orijinal aksesuarlar) doğru biçimde takılması da gereklidir. Garantimiz arızalı besleme borularını veya Aqua-Stop bağlantısının musluğa bağlantısındaki bağlantı parçalarını kapsamaz.
4. Aqua-Stop özelliği gösteren cihazlar çalışma sırasında gözetimsiz bırakılabilir ve sonrasında musluğu kapatmak gerekmez. Musluk sadece birkaç haftalık tatiller gibi uzun süre uzaklaştığınız zaman kapatılmalıdır.



Çamaşır yıkama kurutma makinesi tr

Kurulum ve bakım talimatları

İçindekiler

Sayfa

■ Güvenlik talimatları	1
■ Çevreye duyarlı şekilde atık imhası	1
■ Teslimat kapsamı.	1
■ Kurulum yeri	2
■ Hortum ve kablo uzunlukları	2
■ Tezgah altı/ankastre cihazlar.	2
■ Taşıma cıvatalarının çıkarılması	3
■ Su bağlantısı	4
■ Hizalama	5
■ Elektrik bağlantısı	5
■ Nakliye, örneğin taşınırken.	6
■ Teknik özellikler.	6
■ Bakım	7
■ Satış sonrası servis	7
■ Bakım	8
■ Aqua-Stop garantisi	9



Çamaşır yıkama kurutma makinesini açmadan önce bu talimatları okuyunuz.
Ayrıca verilen Çalıştırma talimatlarını da takip ediniz.
Tüm dokümanları sonraki kullanımlar ve ürünü sonradan kullanacak kişiler için saklayınız.