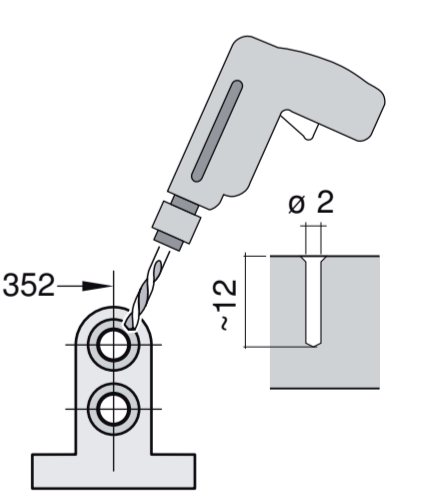
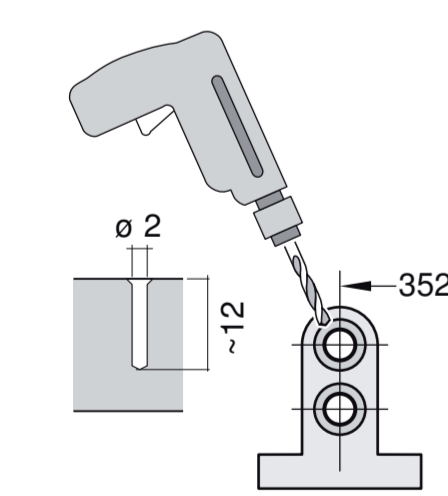
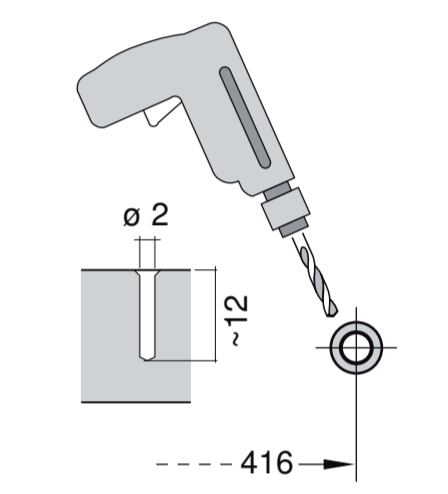
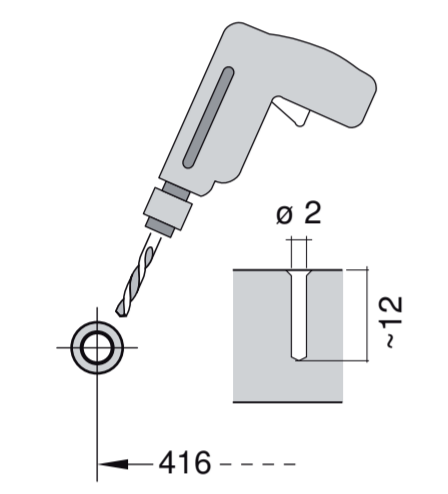
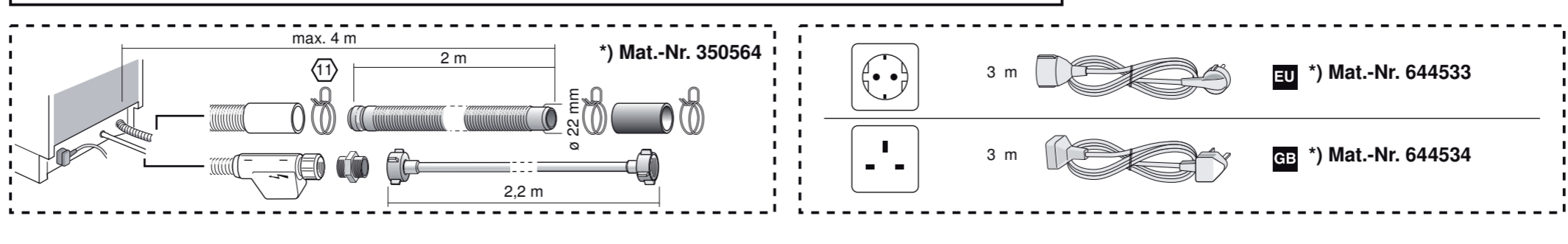
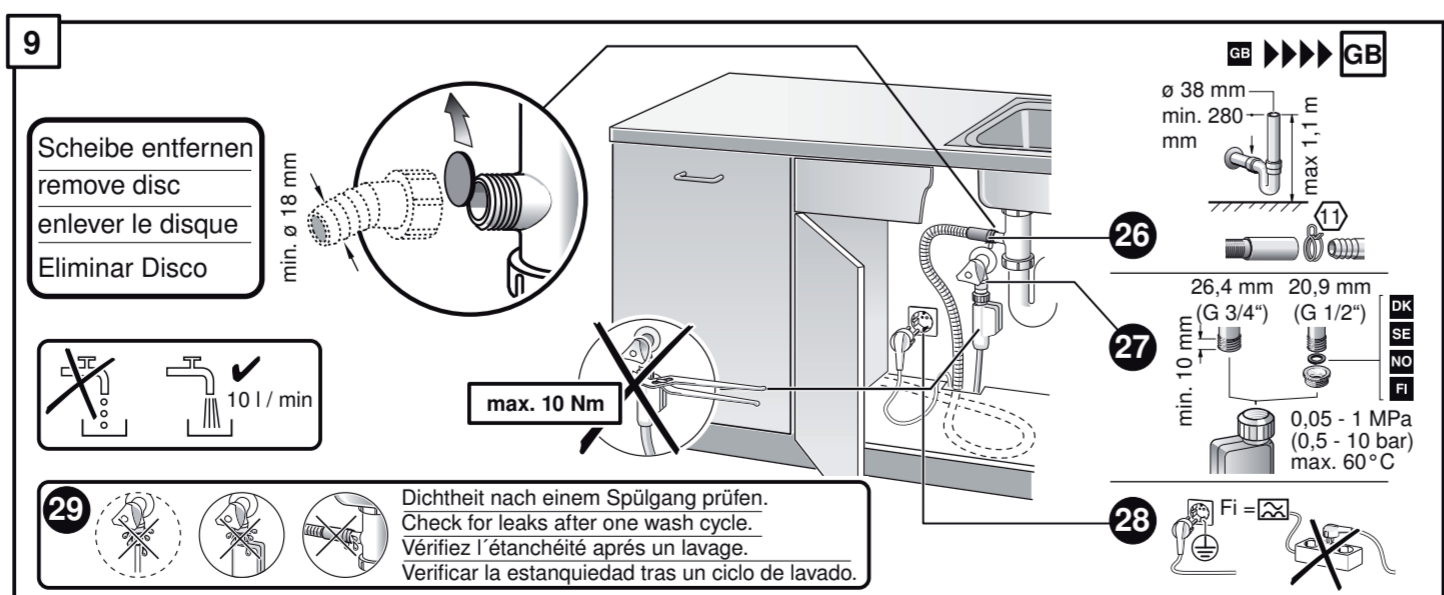
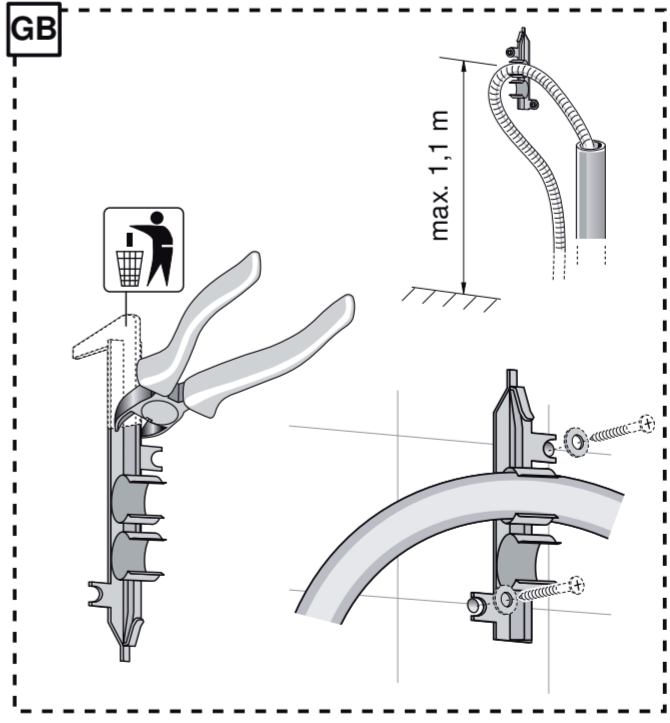
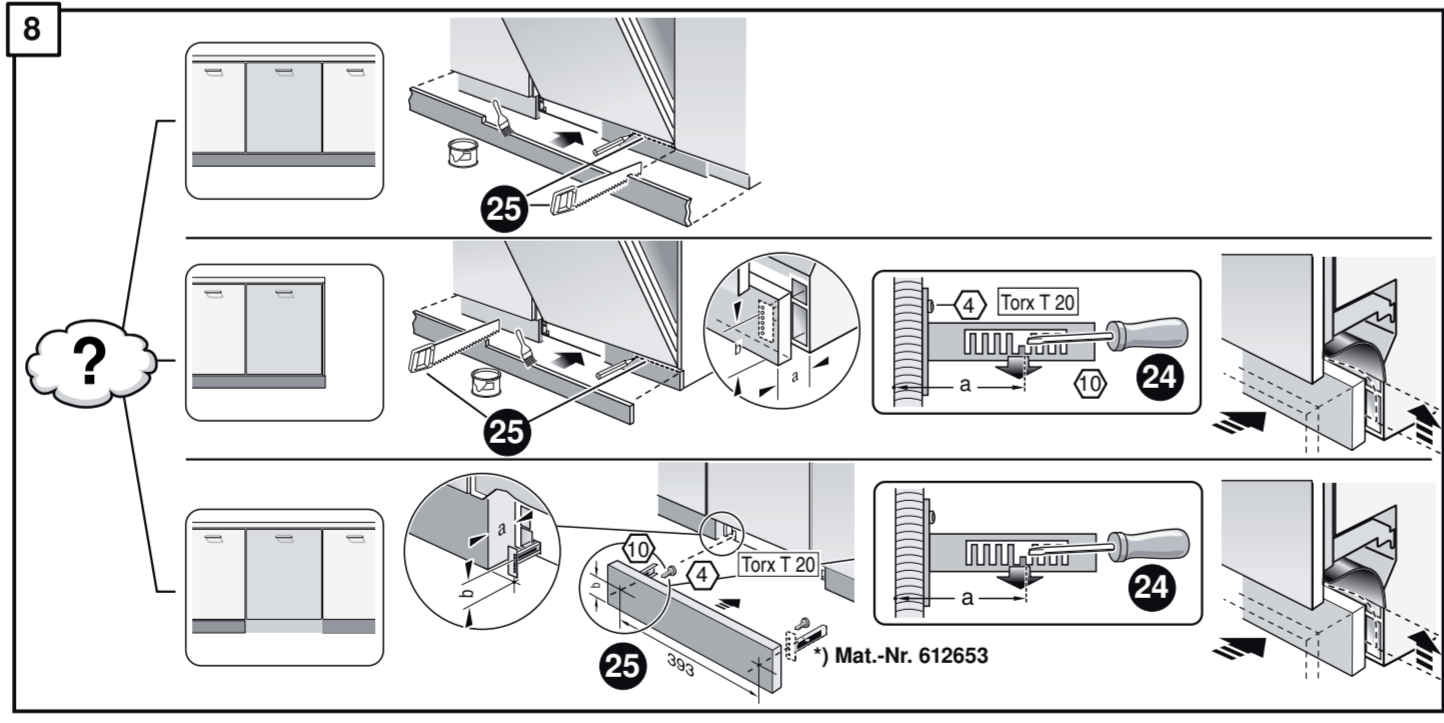
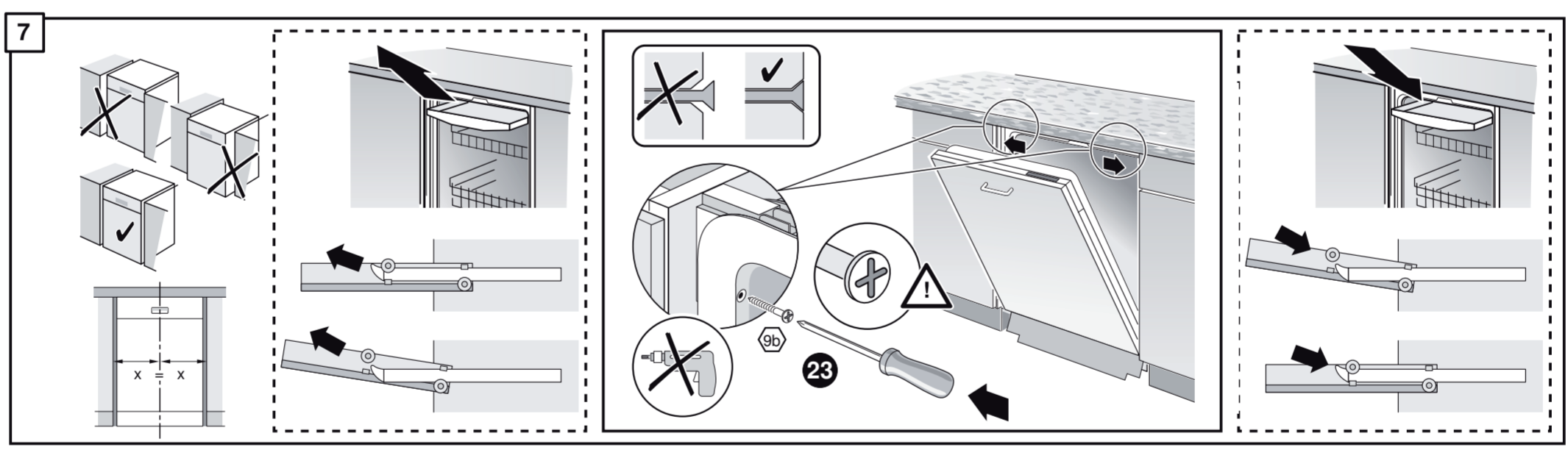
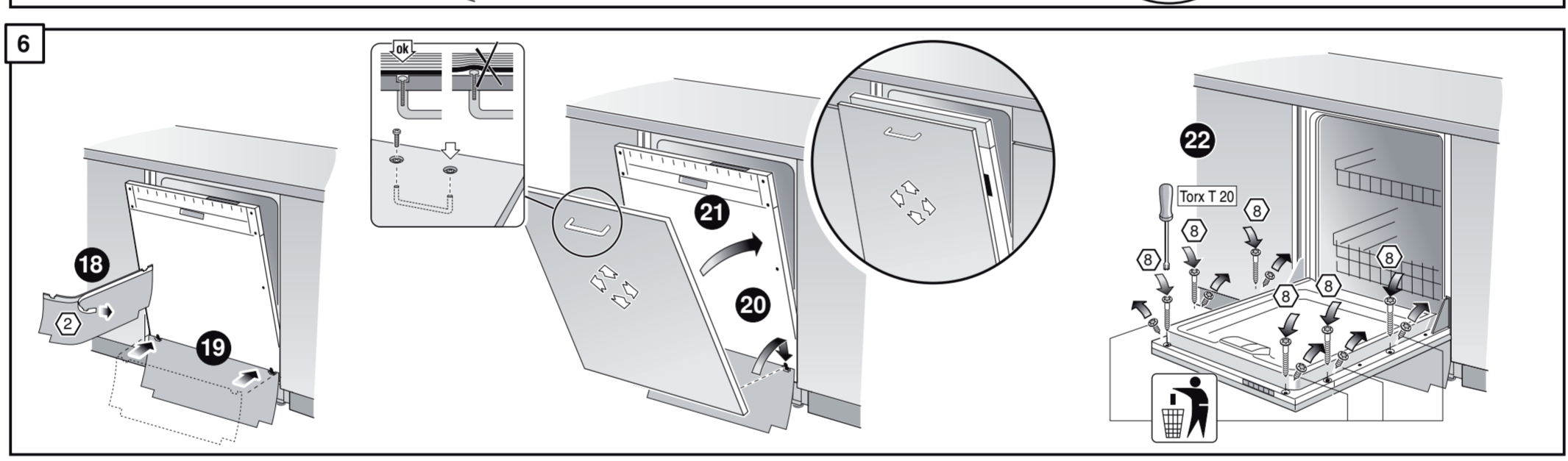
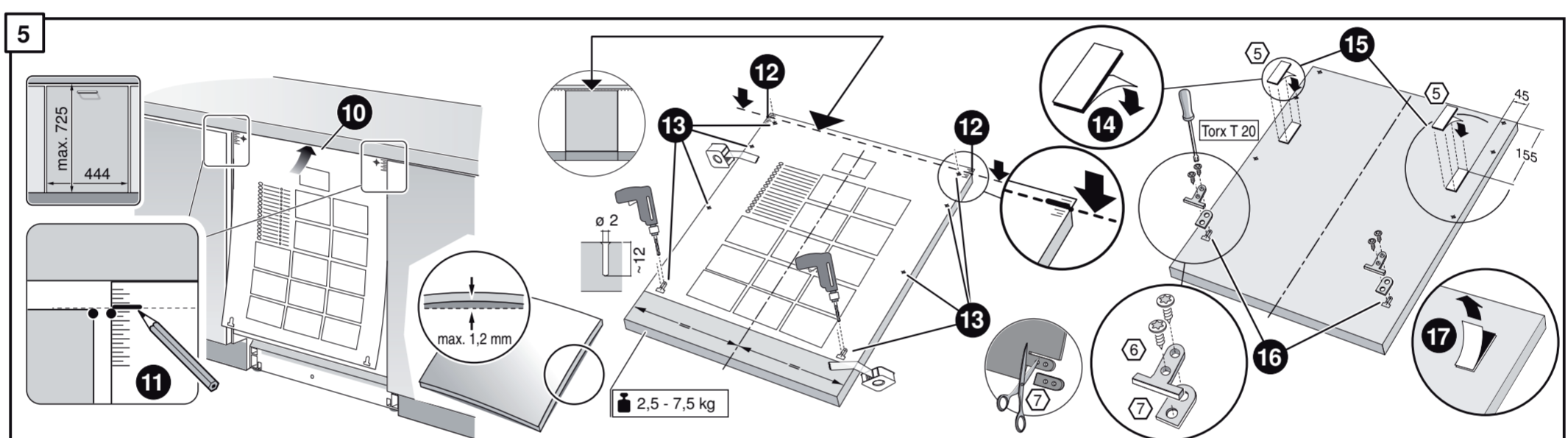
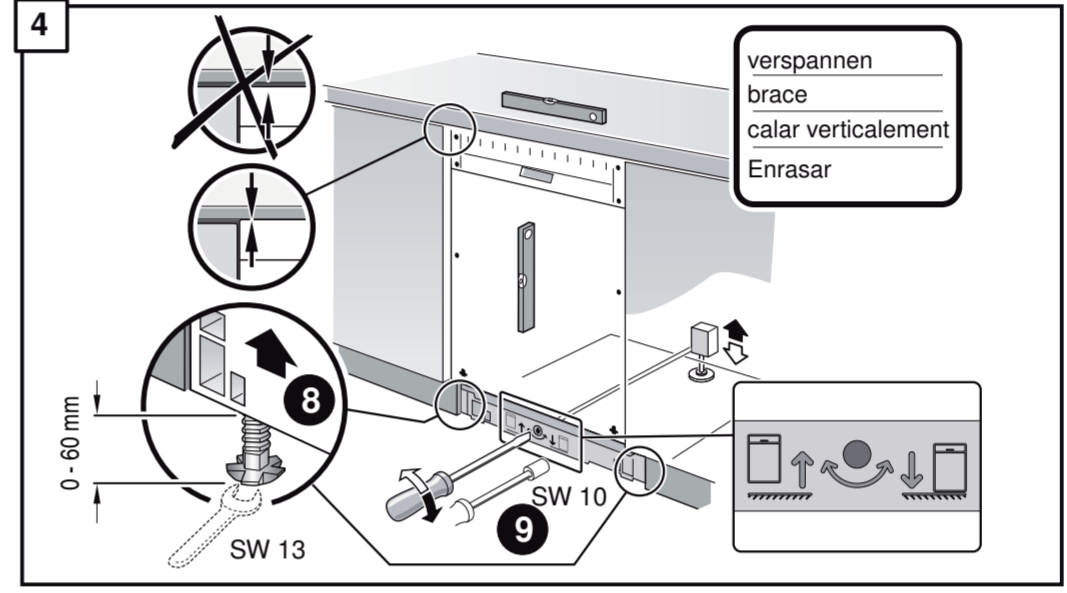
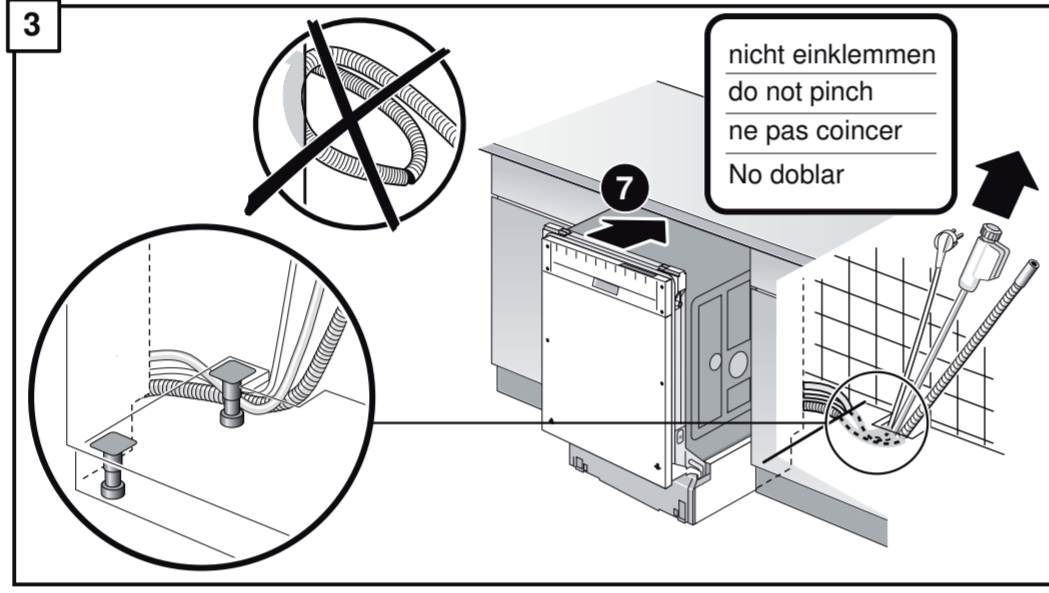
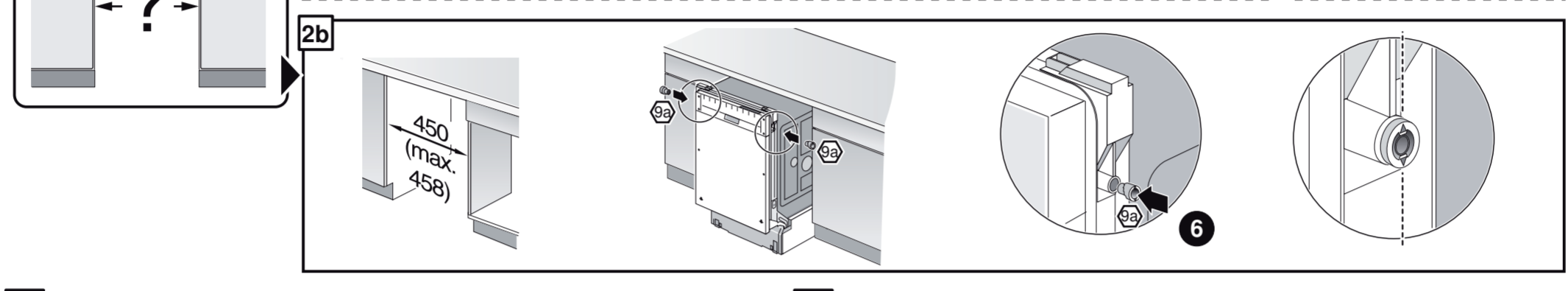
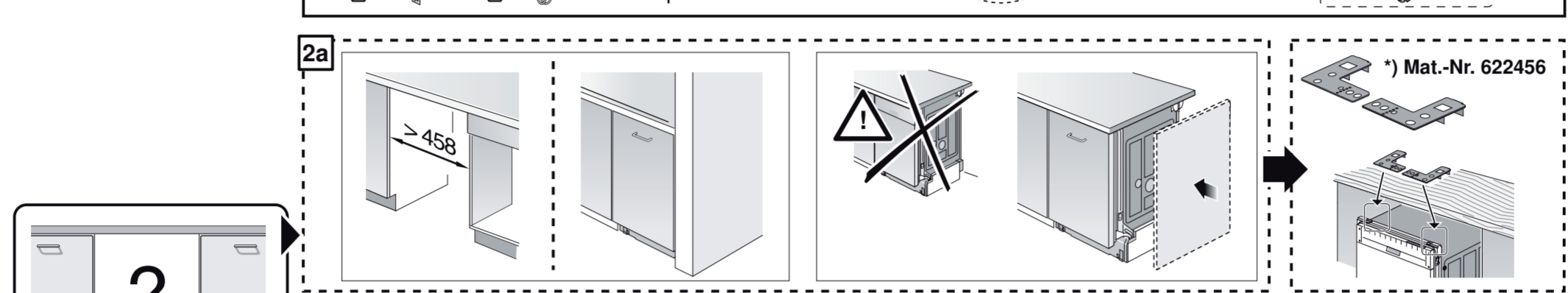
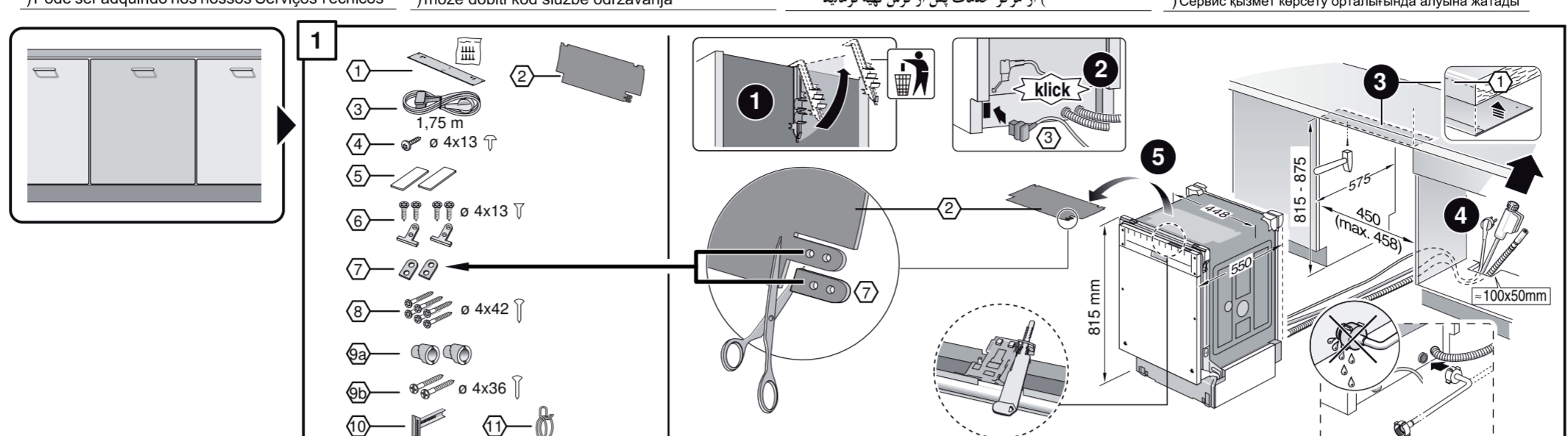


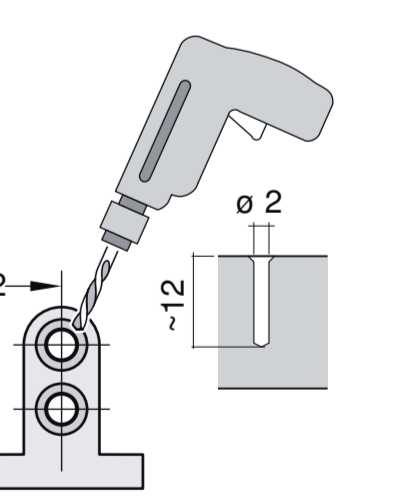
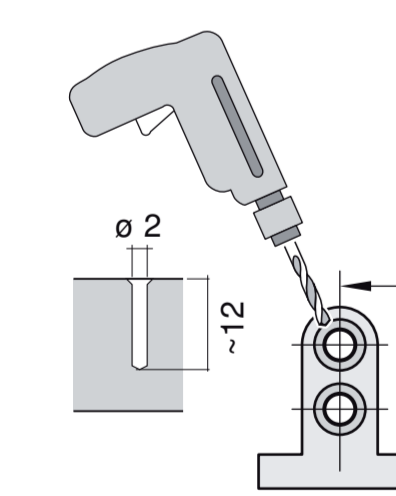
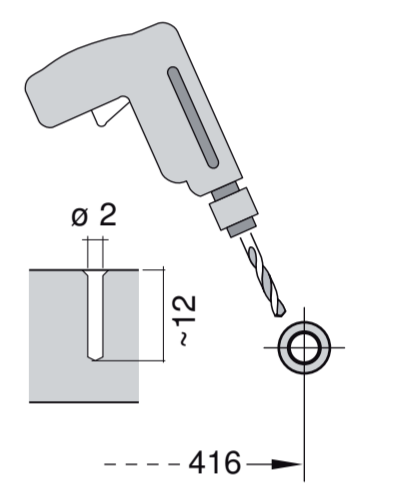
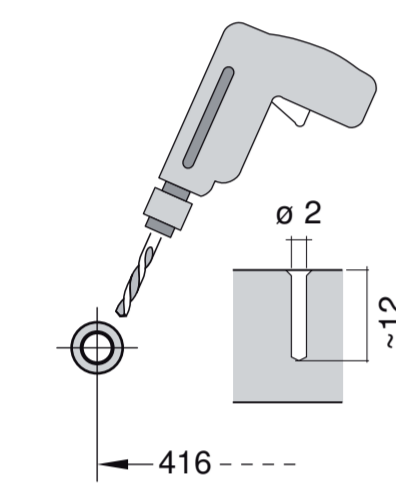
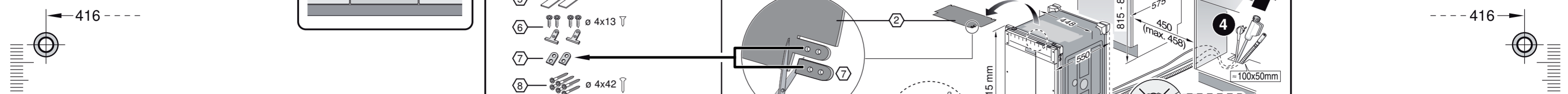
GV 440 Voll-I - k.SW - m. GS 9000 879 968 (9302)

de Montageanleitung
 *) Über Kundendienst erhältlich
en Installation instructions
 *) Available from customer service
fr Notice de montage
 *) Disponible par le biais du service après-vente
nl Montagevoorschrift
 *) Tegen meerprijs bij de Servicedienst verkrijgbaar
it Istruzioni per il montaggio
 *) Disponibili presso il servizio assistenza clienti
el Οδηγίες τοποθέτησης
 *) Διαβιβάζονται με την υπηρεσία τεχνικής συμπεριφοράς πελατών
pl Instrukcja montażu
 *) Do uzyskania w punkcie aptarnawoym
es Instrucciones de montaje
 *) Se puede adquirir a través del Servicio de Asistencia Técnica Oficial de la marca
hu Szerelési utasítás
 *) A vevőszolgálaton keresztül kapható.
hr Uputa za montažu
 *) Može dobiti kod službe održavanja
sv Monteringsanvisning
 *) Kan fås via Service
dk Monteringsanvisning
 *) Kæbes hos kundenservice
fi Asemusohje
 *) Saatavissa huoltopalvelusta
da Monteringsvejledning
 *) Kan købes hos serviceafdelingen
tr Montaj kılavuzu
 *) Yetkili servis üzerinden alınabilir
ru Инструкция по монтажу
 *) Можно получить в сервисном центре
cs Montážní návod
 *) K dispozici přes servisní službu
pl Instrukcja montażu
 *) Do uzyskania w punkcie serwisowym
es Instrucciones de montaje
 *) Se puede adquirir a través del Servicio de Asistencia Técnica Oficial de la marca
hu Szerelési utasítás
 *) A vevőszolgálaton keresztül kapható.
hr Uputa za montažu
 *) Može dobiti kod službe održavanja

mk Упутство за монтажа
 *) Се добија преку службата за купувачи
sl Navodilo za montažo
 *) Lahko nabavite v servisni službi
sr Uputstvo za montažu
 *) Može se nabaviti preko servisne službe
et Monteerimisjuhend
 *) Kõige klientideeninduseit
lt Montavimo instrukcija
 *) Ją galima gauti klientų aptarnavimo servise
lv Montāžas pamācība
 *) Var saņemt servisa dienestā
sk Návod na montáž
 *) Dostanete v službe zákazníkom
sq Udhëzues për montim
 *) Sigurohet nëpërmjet servisit
is Uputa za montažu
 *) Može se dobiti preko servisne službe
fa راهنمای مونتاژ
 *) از مرکز خدمات پس از فروش تهیه فرمایید

ar تعليمات التركيب
 *) يمكن طلبها من مركز خدمة العملاء
ko 설치 설명서
 *) 고객센터 센터에서 구입 가능
zh 安装说明书
 *) 可向售后服务站索取。
uk Інструкція з монтажу
 *) Можна отримати через сервісну службу
ro Instrucțiune de montaj
 *) obținabilă la serviciul pentru clienți
id Instruksi Pemasangan
 *) bisa didapatkan melalui Customer Service
kk Сәке қосу туралы нұсқаулар!
 *) Сервис қызмет көрсету орталығында алуына жатады





1

1
2
3
4
5
6
7
8
9
10
11

2a

2b

3

*) Mat.-Nr. 622456

4

5

6

7

8

9

10

*) Mat.-Nr. 612653

10

Scheibe entfernen
remove disc
enlever le disque
Eliminar Disco

min. ø 18 mm

max. 10 Nm

0,05 - 1 MPa
(0,5 - 10 bar)
max. 60°C

Fi

1 → **4**

5A

6A

7 → **10**