

# Кошик для вовни



**Посібник з  
експлуатації**

**uk**

9205 / 9000787250



**Не починайте сушіння з використанням кошику, доки не прочитаєте цю інструкцію та Посібник користувача до сушильної машини.**

## Кошик для вовни

Кошик для вовни дозволяє сушити **окремі** речі, придатні для сушіння у машині або вручну, зроблені з вовняних тканин, спортивне взуття з пластику та штучної шкіри, м'які іграшки. Кошик не обертається в середині барабану. Це означає, що за допомогою кошику можна сушити вовняні тканини, спортивне взуття з пластику та штучної шкіри, м'які іграшки. Вологі вовняні тканини мають рухатись якомога менше, оскільки вони можуть звальюватись. Через свою вагу спортивне взуття може пошкодити барабан. Через свою вагу та розмір м'які іграшки взуття може пошкодити барабан.

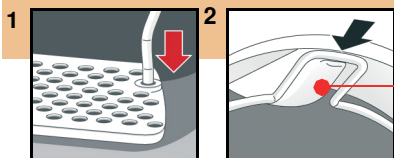


### Перевірте кошик

Не користуйтеся пошкодженим кошиком.  
Зверніться до сервісної служби.

### Вставте кошик

Барабан повинен бути порожнім.



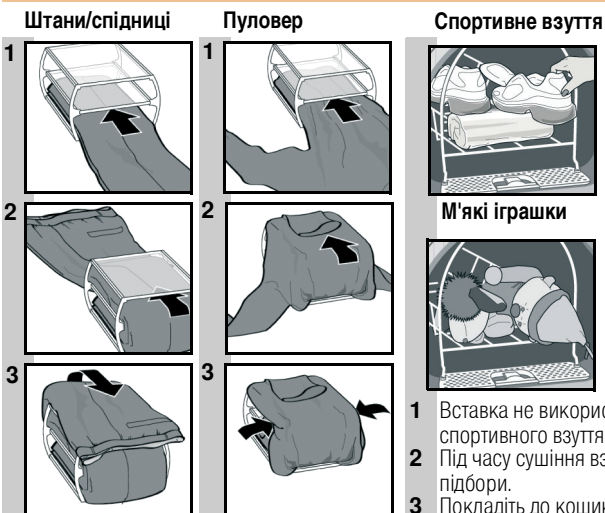
1 Вставте обидві ніжки.

2 Нахилить кошик до барабану.

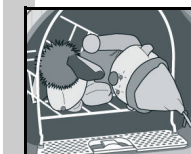
### Приклад застосування

Скрутіть білизну.

Не щільно покладіть речі до кошика.



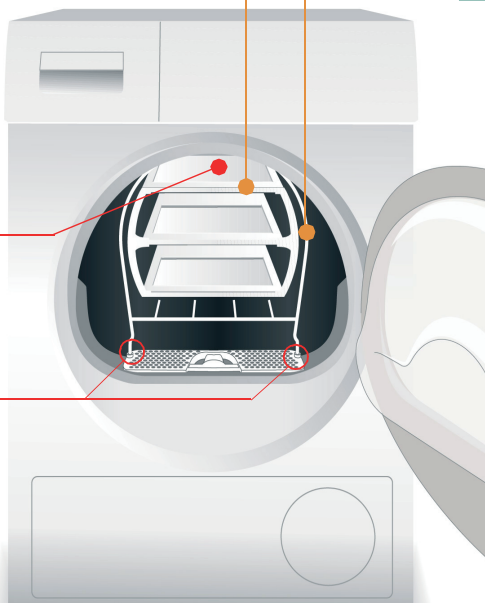
#### М'які іграшки



- 1 Вставка не використовується для спортивного взуття.
- 2 Під часу сушіння взуття, повністю витягайте язичок назовні. Витягніть шнурки, устілки та подушечки під підбори.
- 3 Покладіть до кошика скручений рушник, щоб утворити нахил. Покладіть взуття підборами на рушник.
- 4 Сушіть м'які іграшки у кошику без вставки. Щоб запобігти випадання м'яких іграшок з кошику, не перевищуйте допустиму кількість.

## Сушіння у кошику для вовни

Кошик для вовни  
Вставити



### Вимкніть сушильну машину

Натисніть кільце вибору програми (I).



### Витягніть білизну

Після сушіння витягніть кошик з машини. Розкладіть білизну тонким шаром та залиште на повітрі протягом 15 хв.

### Після закінчення програми...

### Розпочніть програму

Натисніть кнопку ►II (СТАРТ/ПАУЗА).

### ...Оберіть час сушіння

Час можна встановлювати з інтервалами у 10 хвилин до 2:30 годин, натиснувши "Змінити" або кнопку тривалості програми (залежно від моделі). Для досягнення рівня Superboard dry, рекомендуємо такий час. У товстих або багатошарових речах може залишатись волога, що потребує додаткового сушіння.

Тонкий вовняний светр	1:20 год.
Товстий вовняний пуловер	1:30 - 3:00 год.
Спідниця	1:00 - 1:30 год.
штани	1:00 - 1:30 год.
Маленькі речі, наприклад, рукавички	30 хв
Спортивне взуття (макс. 1,5 кг)	1:30 год + провітрювання, або макс. 2:00 год.
М'які іграшки	Залежно від розміру: 1:30 - 3:30 год

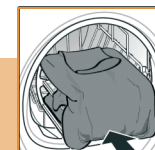
### Оберіть програму для кошика ...

Використовуйте лише програму для кошика ...  
Див. огляд програм у посібнику користувача.

### Вставте вкладку



Білизна не має торкатись барабану.  
Інакше білизна може бути пошкоджена.



Сушіння