



Krótko i zwięźle:  
wszystko, czego potrzebuje  
Twoja zmywarka ...  
**Przed pierwszym użyciem  
mimo wszystko przeczytać  
instrukcję ustawienia i obsługi!**

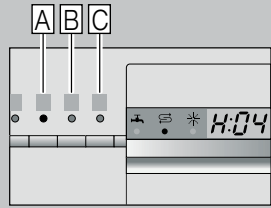
1

**Nastawianie układu zmiękczenia wody \***

Zasięgnąć informacji  
o twardości wody  
w przedsiębiorstwie  
wodociągów  
i wpisać ...

Twardość wody *dH	Zakres twardości	mmol/l	Nastawienia urządzenia
0-6	miękka	0-1,1	H:00
7-8	miękka	1,2-1,4	H:01
9-10	średnia	1,5-1,8	H:02
11-12	średnia	1,9-2,1	H:03
13-16	średnia	2,2-2,9	H:04
17-21	twarda	3,0-3,7	H:05
22-30	twarda	3,8-5,4	H:06
31-50	twarda	5,5-8,9	H:07

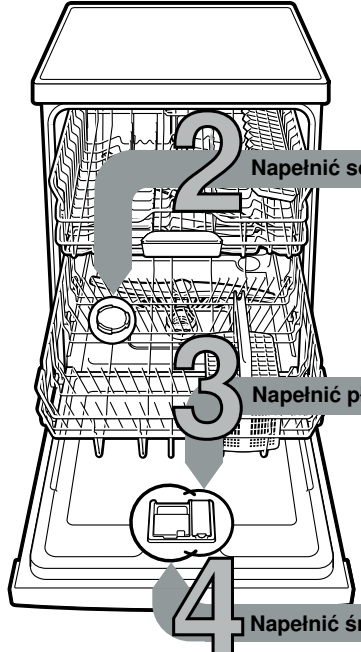
\* tylko przed  
pierwszym  
zmywaniem lub  
zmienionej  
twardości  
wody



Szybko wykonane ...

**i tak ustawić**

- Włączyć przełącznik WŁĄCZ / WYŁĄCZ.
- Klawisz programu A przytrzymać wciśnięty i przycisk START tak długo naciskać, aż wyświetlacz cyfrowy zacznie wyświetlać H:0....
- Puścić obydwie przyciski. Lampka kontrolna klawisza A miga i na wyświetlaczu cyfrowym wskazywana jest fabrycznie ustawiona wartość H:04.
- Nacisnąć przycisk programowy C. Przez każde naciśnięcie klawisza zwiększa się wartość ustawienia o jeden stopień. Po osiągnięciu wartości H:07 wyświetlacz przeskakuje znów na H:00 (wyłączony).
- Nacisnąć przycisk START. Wartość ustawienia zostaje zapisana w pamięci urządzenia.

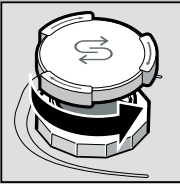


**2** Napełnić solą specjalną

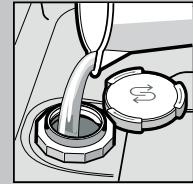
**3** Napełnić płynem nabłyszczającym

**4** Napełnić środkiem czyszczącym

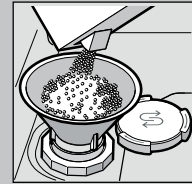
Rozpuszcza wapń (zbędne przy wartości ustawienia 0!) ...



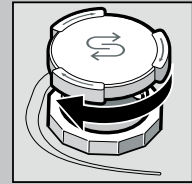
Odkręcić zakrętkę.



Tylko przed pierwszym zmywaniem napełnić zbiornik soli wodą.

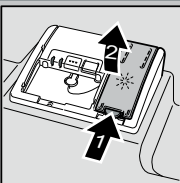


Napełnić solą specjalną (nigdy środkiem czyszczącym!).

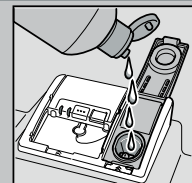


Zamknąć zakrętkę. Niezwłocznie przystąpić do zmywania.

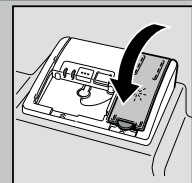
Czyści na wysoki połysk ...



Nacisnąć znak 1, podnieść pokrywę 2.

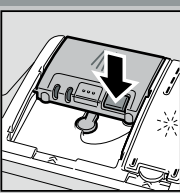


Napełnić płynem nabłyszczającym.



Zamknąć pokrywę. KLIK!

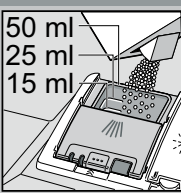
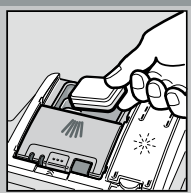
Dużo zabrudzenia, dużo proszku ...



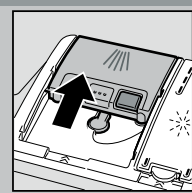
Ewentualnie otworzyć pokrywę (nacisnąć przycisk).



Uwaga, Zespolone środki czyszczące nie nadają się do wszystkich programów, przestrzegać przepisów producenta.



Środek czyszczący wsypać tylko do suchego pojemnika na środek czyszczący.



Zasunąć pokrywę, nacisnąć ją. PLOPPI!

5

Włączyć urządzenie

6

Wybrać program

Szybko, oszczędnie albo intensywnie ...

**Przegląd programów**

W tym przeglądzie przedstawiono maksymalnie możliwą ilość programów. Odpowiednie programy, które są do dyspozycji w Państwa zmywarce zaznaczone są na pulpicie obsługi.

Parametry programów opierają się o pomiary laboratoryjne według normy europejskiej EN 50242. W praktyce wystąpienie odchyłek jest możliwe.  
\* połowa normowego załadunku

	Intensywnie 70°	Auto 45° / 65°	Eco 50°	Łagodnie 40°	Szybki 45°	Zmywanie wstępne
Czas trwania w godz.: min	←	3:15 - 1:05	→	←	0:29 *	0:15
Zużycie energii w kWh	←	1,60 - 0,75	→	←	0,80	0,05
Zużycie wody w litrach	←	19-9	→	←	10	4

9

Wylączyć zmywarkę Wszystko jasne ...

**Funkcje dodatkowe \*\***

Skrócenie fazy programu (VarioSpeed) ... zostaje osiągnięte przy zwiększonym zużyciu energii i takiej samej skuteczności zmywania.

Zapełnienie w połowie ... w przypadku małej ilości naczyń, umożliwia oszczędność wody, energii i czasu.

Rozszerzają możliwości ...

Strefa intensywna ... idealna dla różnorodnego załadunku. Ciśnienie wody i temperatura zmywania jest nieco podwyższona.

Hygiene ... podczas procesu zmywania temperatura jest podwyższona. W wyniku tego osiąga się wyższy stan higieniczny.

Ekstra suszenie ... polepsza wynik suszenia przez podwyższoną temperaturę w trakcie nabłyszczania. (Zwrócić uwagę na wrażliwe naczynia).

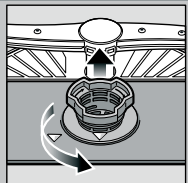
\*\* w zależności od modelu

## Przegląd i pielęgnacja

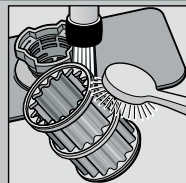
Aby osiągnąć perfekcyjne rezultaty zmywania ...

## Oczyszczenie pompy odpływu

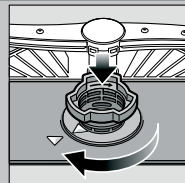
**Sitka**  
... skontrolować,  
ewentualnie  
wyczyścić



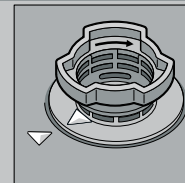
Sito cylindryczne  
przekręcić,  
system filtrujący  
wyjąć ...



Splukać  
pod  
bieżącą  
wodą ...



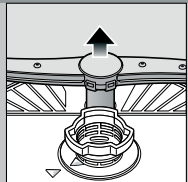
włożyć ...



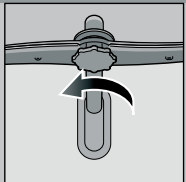
Wkręcić  
system filtrujący  
**PRZESTRZEGAĆ  
OZNAKOWANIA!**

- Wyjąć wtyczkę
- Wyczerpać resztę wody i usunąć filtr sitowy
- Podważyć osłonę (A)
- Obszar koła łopatkowego sprawdzić pod względem obecności przypadkowych przedmiotów
- Zatrzasnąć zaczepy osłony w sposób wyraźnie słyszalny (B)
- Złożyć filtr sitowy

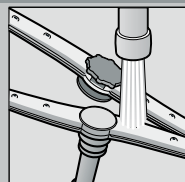
**Ramiona spryskujące**  
... zatkanie/osady  
usunąć



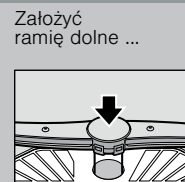
Dolne ramię pociągnąć  
do góry ...



Odkręcić  
górne ramię ...



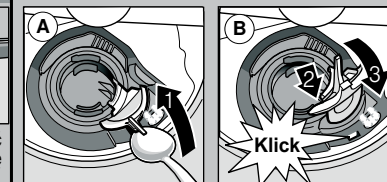
Ramiona spryskujące  
wyczyścić pod bieżącą  
wodą (ewentualnie  
posłużyć się  
wykałaczką)



Założyć  
ramię dolne ...



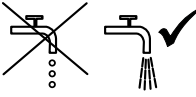
Mocno przykręcić  
górne ramię



## Usuwanie drobnych usterek we własnym zakresie ...

... bo samopomoc się oplaca!

Dalsze wskazówki przedstawione są w instrukcji obsługi

Usterka	Możliwe przyczyny	Środki zaradcze
Wskaźnik „E:1” świeci się	Armatura dopływu wody zakleszczona lub osad wapnienny 	<ul style="list-style-type: none"> <li>▶ Otworzyć zawór dopływu wody.</li> <li>▶ 1. Odkręcić przyłącze dopływu wody.</li> <li>▶ 2. Wyczyścić filtr w przyłączy wody.</li> <li>▶ 3. Natężenie przepływu wody przy otwartym dopływie musi wynosić przynajmniej 10 l / min. W przypadku mniejszego natężenia przepływu wody zlecić wymianę armatury dopływu.</li> <li>▶ Wąż dopływu wody ułożyć bez załamań.</li> </ul>
Wskaźnik „E:22”	Filtry zanieczyszczone lub zatkałe	<ul style="list-style-type: none"> <li>▶ Wyczyścić filtry (patrz powyżej).</li> </ul>
Wskaźnik „E:24” i „E:25” świeci się	Zatkany lub załamany wąż odpływowy Osłona pompy odpływu nie jest zamontowana	<ul style="list-style-type: none"> <li>▶ Wąż odpływu wody ułożyć bez załamań.</li> <li>▶ Zamontować osłonę (patrz powyżej).</li> </ul>
Wskaźnik „E:25” i „E:26” świeci się	Pompa odpływu jest zablokowana	<ul style="list-style-type: none"> <li>▶ Wyczyścić pompę odpływu (patrz powyżej).</li> </ul>
Wskaźnik innych usterek „E:XX” świeci się	Uszkodzenie techniczne	<ul style="list-style-type: none"> <li>▶ Wezwać serwis fabryczny (podać kod usterki).</li> <li>▶ Wyjąć wtyczkę.</li> </ul>
Resztki wody w urządzeniu	Program nie jest jeszcze zakończony	<ul style="list-style-type: none"> <li>▶ Zamknąć zmywarkę i włączyć ją wzgl. anulować program (patrz „Anulowanie programu”).</li> </ul>
Rdza na sztućcach	Sztućce nie są nierdzewne Utwardzone ostrza noży są bardziej wrażliwe Rdza innego pochodzenia	<ul style="list-style-type: none"> <li>▶ Używać sztućców przydatnych do zmywania w zmywarkach.</li> <li>▶ Nigdy nie zmywać części rdzewiających.</li> </ul>

Usterka	Możliwe przyczyny	Środki zaradcze
Naczynia nie są czyste	Naczynia przylegają do siebie lub leżą jedno na drugim Za mało środka czyszczącego Wybrano niewłaściwy program Dysze ramion spryskujących zatkałe Filtr jest zabrudzony, nie jest mocno osadzony Ramiona spryskujące zablokowane	<ul style="list-style-type: none"> <li>▶ Naczynia ułożyć pojedynczo, unikając ich stykania się.</li> <li>▶ Przestrzegać zaleceń producenta (środka czyszczącego).</li> <li>▶ Wybrać intensywniejszy program.</li> <li>▶ Wyczyścić ramiona spryskujące (patrz powyżej).</li> <li>▶ Wyczyścić filtry (patrz powyżej).</li> <li>▶ Naczynia ułożyć w taki sposób, aby ramiona spryskujące mogły się swobodnie obracać.</li> </ul>
Plamy i smugi	Za wysokie / niskie dozowanie płynu nabyliczającego	<ul style="list-style-type: none"> <li>▶ Przy pozostawianiu smug: zredukować dozowanie.</li> <li>▶ Przy śladach wody lub wapna: zwiększyć dozowanie.</li> </ul>
Naczynia nie są wysuszone	Płyn nabyliczający Zła skuteczność suszenia używanego kompaktowego produktu czyszczącego Nastawienie urządzenia	<ul style="list-style-type: none"> <li>▶ Zwiększyć dozowanie. Zmienić produkt.</li> <li>▶ Zastosować płyn nabyliczający.</li> <li>▶ Aktywować suszenie intensywne (w zależności od modelu).</li> <li>▶ Nastawić prawidłowo układ zmiękczenia wody.</li> <li>▶ Napelnić solą specjalną.</li> </ul>
Mleczne naloty na naczyniach (możliwe do usunięcia)	Błędne nastawienie układu zmiękczenia wody Brak soli specjalnej	<ul style="list-style-type: none"> <li>▶ Napelnić solą specjalną.</li> </ul>
Mleczne naloty na naczyniach, szklanki mętne / matowe (niemożliwe do usunięcia)	Szklko nie nadaje się do zmywania w zmywarkach	<ul style="list-style-type: none"> <li>▶ Używać szklko nadające się do zmywania w zmywarkach.</li> <li>▶ Stosować łagodny środek czyszczący do szklka.</li> </ul>
Zabarwienie naczyń z tworzywa sztucznego	Za mało środka czyszczącego Zafarbowanie przez barwniki artykułów spożywczych (sos pomidorowy)	<ul style="list-style-type: none"> <li>▶ Przestrzegać zaleceń producenta (środka czyszczącego).</li> <li>▶ Zafarbowania nie stanowią problemu; ulegną wywabiению przy kolejnych procesach zmywania.</li> </ul>

## Anulowanie programu ...

Podczas przebiegu programu przytrzymać wciśnięty przycisk START przez ok. 3 sek. (Reset).



Wyświetlacz cyfrowy wskazuje „0:01” po około 1 minucie koniec programu, pojawi się 0:00



Wyłączyć urządzenie

## Właściwe wkładanie naczyń ...

Naczynia nadające się do zmywarek (bez resztek popiołu, wosku, smaru, farby, etykietek samoprzylepnych; z grubsza usunąć większe resztki marmolady, produktów mlecznych i potraw) uporządkować zgodnie z instrukcją obsługi i sprawdzić, czy ramiona spryskujące mogą się swobodnie kręcić.