

Kosz na wełnę



9201 / 9000737752



Przed zastosowaniem kosza na wełnę przeczytać niniejszą instrukcję oraz instrukcję obsługi suszarki!

Kosz na wełnę

Kosz na wełnę umożliwia suszenie **pojedynczych** pranych w pralce lub ręcznie tekstyliów wełnianych, butów sportowych ze sztucznych materiałów lub sztucznej skóry oraz pluszowych maskotek. Kosz na wełnę nie obraca się z bębnem. Dzięki temu można wysuszyć tekstylia z wełny, buty sportowe oraz maskotki. W miarę możliwości wilgotnej wełny nie należy poruszać, ponieważ jest podatna na sfilcowanie. Ze względu na swój ciężar buty sportowe mogą uszkodzić bęben. Ze względu na swój ciężar i rozmiar maskotki pluszowe mogą uszkodzić bęben.

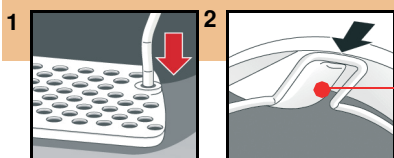


Skontrolować stan kosza na wełnę

Nigdy nie używać uszkodzonego kosza na wełnę!
Skontaktować się z serwisem!

Włożyć kosz

Bęben musi być pusty!



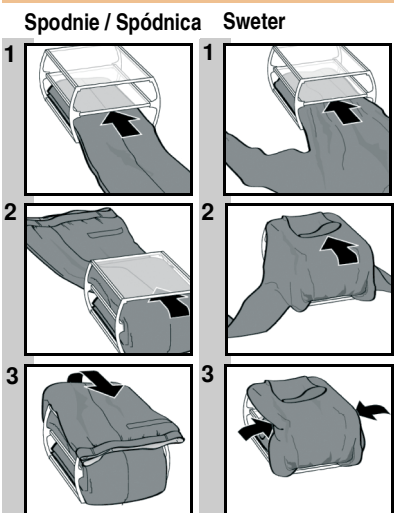
1 Włożyć obie nóżki.

2 Oprzeć kosz.

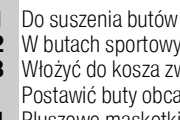
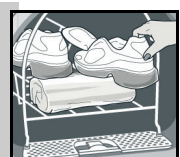
Przykłady zastosowania



Pranie musi być odwirowane!
Poszczególne elementy ułożyć luźno, nie na ścisk!



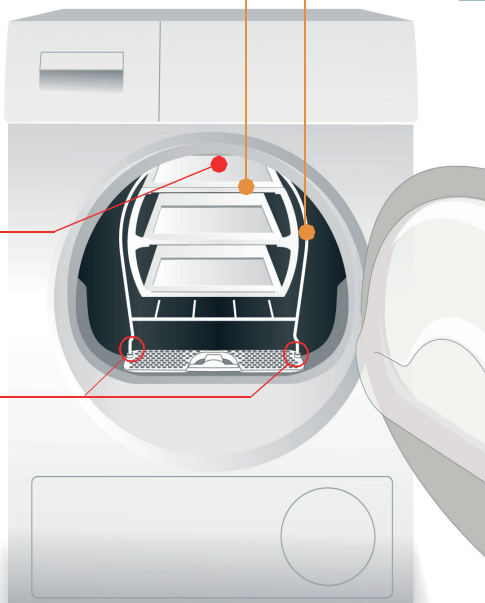
Spodnie / Spódnica Sweter Buty sportowe



- 1 Do suszenia butów nie używa się wkładu.
2 W butach sportowych wyciągnąć daleko język. Wyciągnąć sznurówki, wkładki i/lub podpiętki.
3 Włożyć do kosza zwinięty w rulon ręcznik, aby stworzyć możliwość postawienia butów pod koszem. Postawić buty obcasami na ręczniku.
4 Pluszowe maskotki suszyć w koszu bez wkładu. Nie kłaść zbyt wiele, aby maskotki nie wypadły z kosza.

Suszenie w koszu na wełnę

kosz na wełnę
wkład



Wyłączyć suszarkę

Nacisnąć programator ①.



Wyjąć bieliznę

Po zakończeniu suszenia wyjąć kosz z wkładem z suszarki. Bieliznę luźno rozłożyć i przewietrzyć przez ok. 15 minut.

Po zakończeniu programu...

Włączyć program

Nacisnąć przycisk ► Start/Pauza (Start/Pauza).

...Ustawić czas suszenia

Możliwość ustawienia w odstępach 10-minutowych maksymalnie do 2 godzin i 30 minut poprzez naciśnięcie przycisku zmiany lub przycisku czasu trwania programu (w zależności od modelu). Aby uzyskać rezultat suszenia do szafy, zaleca się przestrzegać poniższych czasów suszenia. W przypadku tkanin grubych lub wielowarstwowych może wystąpić wilgotność końcowa, ewentualnie dosuszyć pranie.

Cienki sweter wełniany	1:20 godz.
Gruby sweter wełniany	1:30 - 3:00 godz.
Spódnica	1:00 - 1:30 godz.
Spodnie	1:00 - 1:30 godz.
Małe elementy, np. rękawiczki	30 min
Buty sportowe (maks. 1,5 kg)	1:30 godz. + wietrzenie lub maks. 2:00 godz.
Maskotki pluszowe	w zależności od wielkości 1:30 - 3:30 godz.

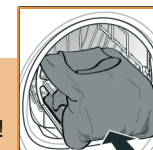
Wybrać program suszenia w koszu na wełnę...

Stosować tylko program suszenia w koszu na wełnę!
Patrz zestawienie programów w instrukcji obsługi!

Włożyć wkład



Pranie nie może stykać się z bębnem!
W przeciwnym razie może dojść do zakleszczenia lub uszkodzenia tekstyliów!



Suszenie