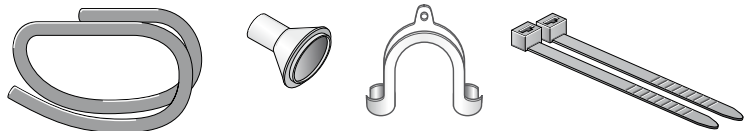


Ändra avtappningen av kondensvatten

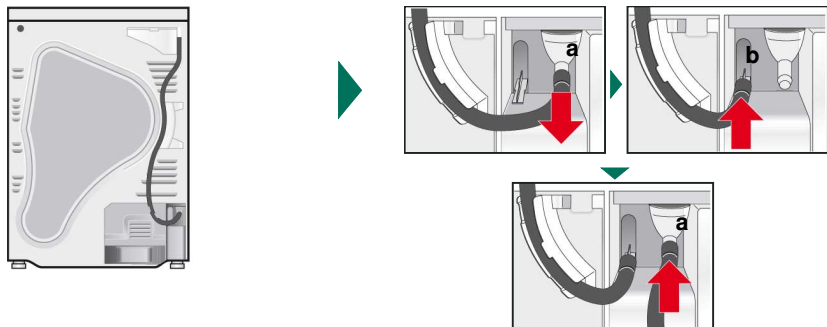
i Torktumlarens kondensvatten kan antingen tappas av i kondensvattenbehållaren eller genom en ledning till avloppet. Vid leveransen är torktumlaren monterad så att vattnet tappas av i kondensvattenbehållaren. Det finns restvatten i kondensvattentanken på grund av tumlarens självrengöring om det finns kondensatavledning. Vill du ändra avtappningen utför du följande åtgärder:

1



Ta ut tillbehör från torktrumman.

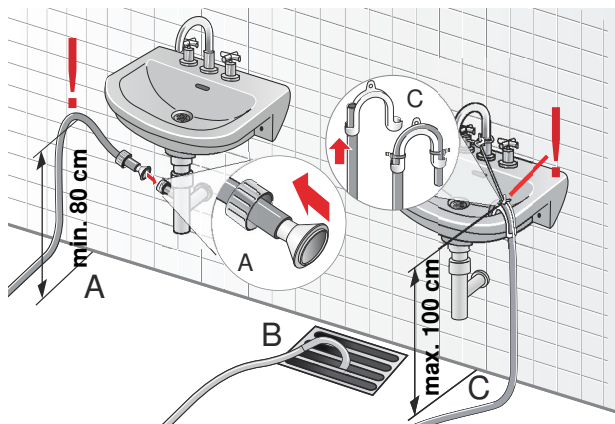
2



Torkarens montering vid leveransen:
Avtappningsslangen för kondensvatten är fäst vid kondensvattenbehållarens muff.

Lösgör slangen från muffen (a) och sätt fast den i slanghållaren (b).
Ta därefter ut avloppsslangen från tillbehöret och fäst den på den tomma rörstutsen (a).

3

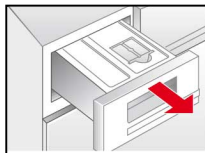


Montera avloppsslangen beroende på anslutningssituationen (A, B eller C) med övriga tillbehör. Observera måtten!

i Se till att tvättställets avlopp är fritt och kontrollera att vattnet rinner undan fort nog. Om avloppet tappas till kan vatten som har samlats sugas tillbaka in i torktumlaren och skada den. Fäst avloppsslangen så att läckage eller vattenskador förhindras. Undvik att kröka avloppsslangen. Höjdskillnaden mellan uppställningsytan och avloppet får vara högst 100 cm. Sker utloppen i en sifon ska höjden vara minst 80 cm.

Ändra avtappningen av kondensvatten

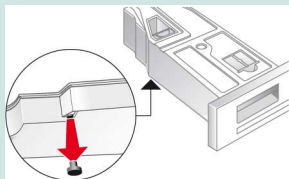
4



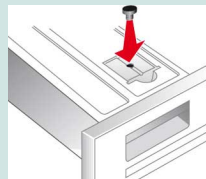
Dra ut kondensvattenbehållaren helt.

Punkt 5 endast för torktumlare utan ångprogram. Fortsätt till punkt 6 för torktumlare med ångprogram!

5

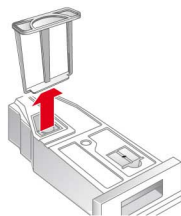


Vrid kondensvattenbehållaren 180° på undersidan och lossa den plugg som sitter där.

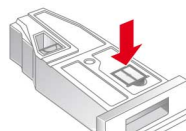
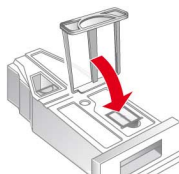


Vrid behållaren 180° tillbaka och tryck in proppen i öppningen på kondensvattenbehållarens ovansida.

6

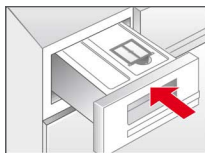


Dra ut filtret ur fästet



Lägg in filtret i fördjupningen på kondensvattenbehållaren.

7



Skjut in behållaren tills den fäster på plats.

i

Nu tappas kondensvattnet av genom avloppsslangen direkt till avloppet eller i ett tvättställ. Ska kondensvattenutloppet bytas i kondensvattenbehållaren utför du samma steg fast i omvänd ordning.

9406/ 9000732223

