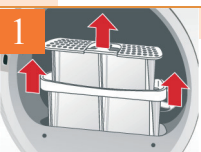


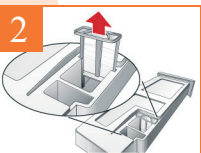
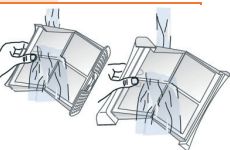
Po każdym suszeniu

i Filtry wylapujące kłaczki i pojemnik na skondensowaną wodę należy zasadniczo czyścić, względnie opróżnić, po każdym suszeniu.



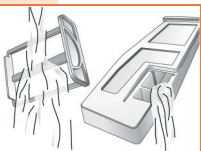
Czyszczenie filtrów wylapujących kłaczki

Podczas suszenia kłaczki i włosy z prania wychwytywane są przez filtr wylapujący kłaczki. Zapchany lub niedokładnie wyczyszczony filtr zmniejsza siłę strumienia powietrza. W wyniku tego pełna wydajność suszarki nie zostaje osiągnięta. Z tego względu po każdym procesie suszenia należy koniecznie wyczyścić filtry wylapujące kłaczki oraz regularnie je wypłukiwać pod bieżącą wodą i dokładnie wysuszyć. Patrz również wskazówki w rozdziale «Czyszczenie» w instrukcji obsługi.

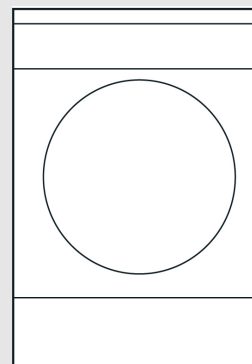


Opróżnianie pojemnika na skondensowaną wodę

Po każdym suszeniu należy opróżnić pojemnik na skondensowaną wodę. W przeciwnym wypadku podczas następnego suszenia może dojść do przerwania programu, ponieważ pojemnik na skondensowaną wodę będzie pełny. Również filtr z pojemnika na skondensowaną wodę należy regularnie czyścić pod bieżącą wodą lub w zmywarce. Patrz również wskazówki w rozdziale «Czyszczenie» w instrukcji obsługi.



Więcej ważnych informacji można znaleźć także w instrukcji obsługi, ustawiania lub czyszczenia. Szczególnie należy przestrzegać wskazówek z rozdziałów «Co robić gdy...» oraz «Serwis».



Suszarka

Ważne informacje przed użyciem urządzenia

pl

Niniejsza broszura to krótkie zestawienie najistotniejszych zagadnień, pozwalających przed pierwszym użyciem suszarki zapoznać się z najważniejszymi informacjami i innowacjami potrzebnymi do jej obsługi.

Wilgotność końcowa białizny

- i**
- Ciepła białizna sprawia wrażenie bardziej wilgotnej niż jest w rzeczywistości.
 - Zasadniczo każdy program suszy pranie w łagodnych temperaturach dzięki zastosowaniu technologii pompy ciepła. Jednak aby uzyskać optymalny wynik suszenia, należy przestrzegać maksymalnej ładowności dla poszczególnych rodzajów prania.
 - Należy również przestrzegać wskazówek z rozdziału «Wskazówki dotyczące białizny» z instrukcji obsługi.

Białizna sprawia wrażenie wilgotnej...

Jeśli białizna sprawia wrażenie nieco wilgotnej, należy dokładnie ustawić rezultat suszenia. Wskazówki dotyczące ustawiania rezultatu suszenia znajdują się w rozdziale «Dokładne ustawienie rezultatu suszenia» lub «Suszyć dłużej» w instrukcji obsługi.

Białizna jest nierównomiernie wysuszona...

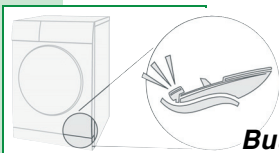
W przypadku równoczesnego suszenia tekstyliów cienkich i grubych lub wielowarstwowych nie suszą się one równomiernie. W celu uzyskania równomiernie wysuszonej białizny należy posortować pranie według rodzaju i struktury tkaniny. Ewentualnie włączyć program czasowy do dosuszenia.

Białizna jest jeszcze wyraźnie wilgotna...

Należy zwrócić uwagę, czy suszenie po ukazaniu się wskaźnika serwisowego, np. opróżnić pojemnik lub proszę opróżnić pojemnik skon. wody lub wyczyścić filtr wylapujący kłaczki lub proszę wyczyścić filtr, nie zostało przerwane przed zakończeniem procesu suszenia. Usunąć usterkę i kontynuować program. Patrz instrukcja obsługi, rozdział «Co robić gdy...».

Normalne odgłosy w trakcie użytkowania

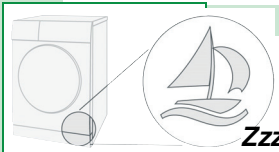
i Należy pamiętać: Powstawanie odgłosów podczas procesu suszenia jest normalne i spowodowane pracą kompresora, pompy oraz przemieszczaniem się prania.



Buczenie

Kompresor sprawia, że w suszarce powstaje odgłos buczenia. Głośność i wysokość tonu mogą ulegać zmianie.

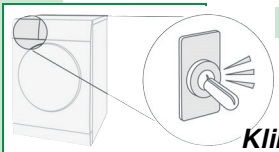
Buuuu...



Brzęczenie

Od czasu do czasu wentylator chłodzi kompresor suszarki, powodując brzęczenie.

Zzzzzz...

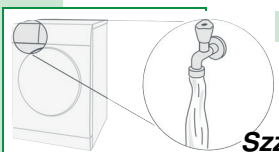


Klikanie

Włączenie automatycznego czyszczenia wymiennika ciepła powoduje kliknięcie.

Klik...

i W trakcie automatycznego czyszczenia na wyświetlaczu pojawia się komunikat «cln» (Czyszczenie) lub «Wymiennik ciepła jest płukany».

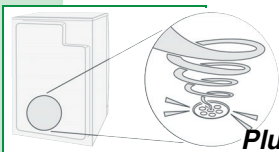


Szum

Podczas automatycznego czyszczenia słyszalny jest szum wody.

Szzzzz...

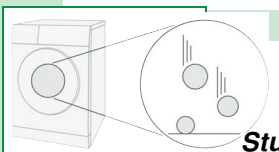
i W trakcie automatycznego czyszczenia na wyświetlaczu pojawia się komunikat «cln» (Czyszczenie) lub «Wymiennik ciepła jest płukany».



Pompowanie

Pompa pompuje skondensowaną wodę do pojemnika; przy tym słyszalne są odgłosy pompowania.

Plusk...



Stukanie

Stukanie może powstać na skutek przemieszczania się prania, jeśli posiada ono twarde elementy, jak guziki suwaki, sprzączki itp.

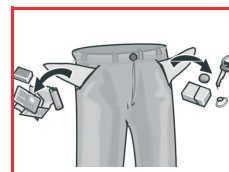
Stuk...

! Wskazówki

i Koniecznie przestrzegać wskazówek dotyczących bezpieczeństwa oraz informacji z rozdziału «Co robić gdy...» z instrukcji obsługi.



Przed suszeniem wyjąć wszystkie przedmioty z kieszeni



Przed włożeniem bielizny do suszarki należy wyjąć wszystkie przedmioty z kieszeni, zwłaszcza zapalniczki, elementy metalowe itp. Przestrzegać maksymalnej ładowności suszarki. Należy również przestrzegać wskazówek z rozdziału «Wskazówki dotyczące bielizny» z instrukcji obsługi.



Kilkakrotnie naciskać przyciski

Przyciski są bardzo czułe, wystarczy je lekko dotknąć. Aby kilkakrotnie nacisnąć przycisk, zwłaszcza podczas ustawiania opcji, należy, w celu aktywacji czujnika, po każdym dotknięciu puścić przycisk. Zasadniczo wybór należy potwierdzić przyciskiem.



Wskazanie «Fertig in» (Gotowe za) na wyświetlaczu

Podczas wybierania programu wyświetlany jest przypuszczalny czas suszenia maksymalnego załadunku. W trakcie suszenia sensoryka urządzenia rozpoznaje faktyczną ilość załadunku oraz stopień jego wilgotności i koryguje czas trwania programu. Jest to widoczne w postaci odliczania czasu «Fertig in» (Gotowe za) na wyświetlaczu.



Przerwanie/zmiana programu

Proces suszenia można na krótko przerwać w celu dołożenia lub wyjęcia bielizny lub w celu zmiany programu. Wskazanie «Fertig in» (Gotowe za) zostanie, w zależności od modelu, cofnięte i na nowo włączone lub wstrzymane. Po jakimś czasie wskazanie zostanie skorygowane. Następnie program należy koniecznie doprowadzić do końca, aby zagwarantować automatyczne czyszczenie wymiennika ciepła. Procesu suszenia nie należy przerywać przed automatycznym zakończeniem programu.



Czyszczenie i konserwacja

Uważać, aby środki czyszczące oraz środki do wstępnej pielęgnacji prania (np. odplamiacz, odplamiacz w sprayu...) nie miały styczności z powierzchnią suszarki. Ewentualnie natychmiast zmyć wilgotną ściereczką pozostałości z mgiełki i inne pozostałości/ krople. Należy również przestrzegać wskazówek z rozdziału «Czyszczenie» z instrukcji obsługi.