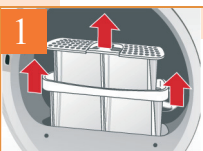


## Minden szárítás után

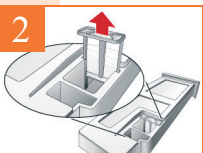
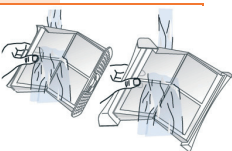


A boholygyűjtő szűrőket és a kondenzvíztartályt alapvetően minden szárítás után meg kell tisztítani, illetve ki kell üríteni.



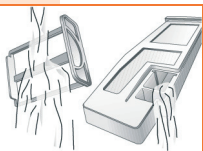
### A boholygyűjtő szűrők tisztítása

A boholygyűjtő szűrő a szárítás során felfogja a ruhaneműből származó szőszöket és hajszalakat. Az eltömődött vagy nem teljesen megtisztított boholygyűjtő szűrő csökkenti a légáramot. Ezáltal a szárítógép nem éri el maximális teljesítményszintjét. Ezért a boholygyűjtő szűrőket feltétlenül tisztítsa meg minden szárítás után, és rendszeresen mossa el folyó víz alatt, majd gondosan szárítsa meg. További utasításokat lásd a használati utasítás «Ápolás és tisztítás» című részében.

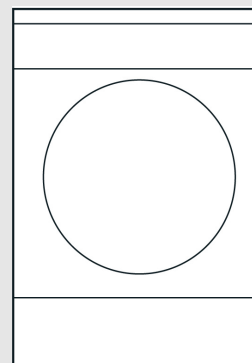


### A kondenzvíztartály kiürítése

A kondenzvíztartályt minden szárítóprogram után ürítse ki, így elkerülhető, hogy a következő szárítóprogram esetleg azért szakadjon meg, mert a kondenzvíztartály tele van. A kondenzvíztartályban található szűrőt is rendszeresen tisztítsa meg folyó víz alatt vagy mosógatógépben. További utasításokat lásd a használati utasítás «Ápolás és tisztítás» című részében.



További fontos információkat a használati és felállítási, ill. ápolási útmutatóban talál. Különösen a «Mi a teendő, ha...» és a «Vevőszolgálat» című fejezeteket olvassa el gondosan.



## Szárítógép

### Legelőször a legfontosabbról hu

Ez az összefoglaló oldal rövid áttekintést nyújt Önnek az első használat előtt a fontosabb tudnivalókról és újításokról, amit új szárítójának kezeléséről tudnia kell.

## Maradék nedvesség a ruhaneműben



- A meleg ruhaneműt nedvesebbnek érzi, mint amilyen valójában.
- Alapvetően ruháit a hőszivattyú-technológiának köszönhetően a gép minden program során kímélő hőmérsékleten szárítja. Ezért fontos, hogy ügyeljen a maximális ruhamennyiségre és a mosási módra az optimális eredmény elérése érdekében.
- Kérjük, vegye figyelembe a használati útmutató «Útmutatás a ruhaneműhöz» című fejezetében található utasításokat.

### A ruhanemű túl nedvesnek tűnik

Abban az esetben, ha a ruhanemű valamivel nedvesebb, mint várta, kérjük, alkalmazza a Szárítási eredmény finombeállítás opciót. A szárítási mód beállításához szükséges utasításokat a használati útmutatóban a «Szárítási eredmény finombeállítás», ill. a «Szárítási igény» című fejezetekben találja.

### A ruhanemű nem egyenletesen száraz...

Ha vékony és vastag, vagy többféle textíliát szárít együtt, előfordulhat, hogy ezek nem egyforma mértékben válnak szárazzá. Az egyenletes száradás érdekében válogassa szét a ruhaneműket szövetfajta és típus szerint. Szükség esetén az utánszárításhoz válasszon egy időprogramot.

### A ruhanemű még érezhetően nedves...

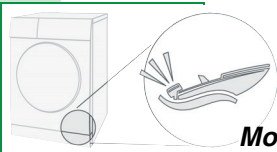
Kérjük, ellenőrizze, hogy a szárítás nem szakadt-e meg valamilyen hibaüzenettel, pl. Ürítse ki a tartályt, ill. Kérjük, ürítse ki a kondenzvíztartályt, vagy Tisztítsa meg a boholygyűjtő szűrőket, ill. Kérjük, tisztítsa meg a boholygyűjtő szűrőket, ami miatt a szárítás még nem fejeződött be. Hárítsa el a zavart és folytassa a programot. Lásd a használati utasítás «Mi a teendő, ha ...» című fejezetét.



## Normál működési zörejek



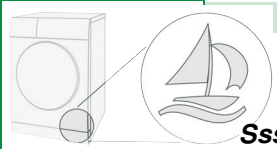
Kérjük, vegye figyelembe: A szárítás során a kompresszor, illetve a szivattyú működése és a ruhanemű mozgása normál zörejeket eredményez.



### Morgás

A kompresszor a szárítógépben morgó hangot hallat. A hangerősség és -magasság emiatt változhat.

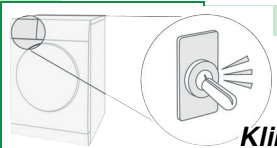
Morgás...



### Zümmögés

A szárító kompresszorát időnként egy ventilátor hűti, ilyenkor zümmögő hang hallható.

Sssssss...



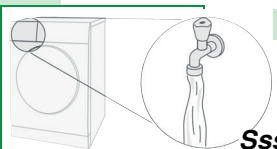
### Kattanás

A hőcserélő automatikus tisztításának kezdetét egy kattanó hang jelzi.

Klikk...



Az automatikus tisztítás közben a «cln» (Tisztítás (Clean)) vagy «hőcserélő kiöblítve» kijelzés látható.



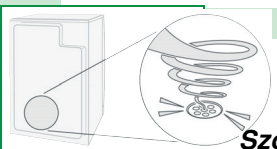
### Susogás

Az automatikus tisztítás közben vízsusogás hallható.

Sss...



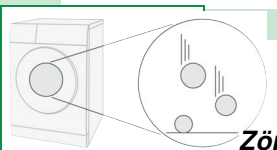
Az automatikus tisztítás közben a «cln» (Tisztítás (Clean)) vagy «hőcserélő kiöblítve» kijelzés látható.



### Szivattyú(zás)

A kondenzvizet egy szivattyú pumpálja a kondenzvíztartályba, ilyenkor hallani lehet a szivattyúzás hangját.

Szortyogás...



### Zörgés

Zörgő hangot eredményezhet a ruhanemű mozgása, ha azon pl. gombok, cipzárok, kapcsok vagy hasonlók találhatók.

Zörr...



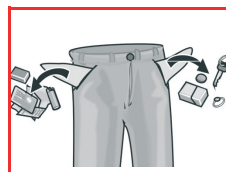
## Megjegyzések



Mindenképp olvassa el a használati útmutatóban található biztonsági utasításokat és a «Mi a teendő, ha...» című fejezetet.



### Tárgyak eltávolítása szárítás előtt



A ruhanemű betöltése előtt távolítsa el a zsebekből minden tárgyat, különös tekintettel az öngyújtókra, fém és hasonló tárgyakra. Vegye figyelembe a maximális töltési mennyiséget. Kérjük, ügyeljen a használati útmutató «Útmutatás a ruhaneműhöz» című fejezetében található utasításokra.



### Ha egy gombot egymás után többször kell megérinteni...

A gombok érzékenyek, már a finom érintésre is reagálnak. Ha ugyanazt a gombot többször kell megérinteni, ez különösen az opciók beállításakor fordulhat elő, akkor az érzékelő újbóli aktiválásához minden érintés után el kell engedni a gombot. Alapvetően érintés után a gomb újra aktiválódik.



### «Kész ekkor: (Fertig in)» kijelzés a kijelzőn

A program kiválasztásakor egy becsült időtartam jelenik meg, amit a gép a maximálisan betölthető ruhamennyiség függvényében kalkulált. A szárítás közben a gép érzékeli a tényleges ruhamennyiséget, illetve annak nedvességét, és ennek megfelelően módosítja a program időtartamát. Ezt a «Kész ekkor: (Fertig in)» időtartam csökkenése jelzi a kijelzőn.



### Program megszakítása/módosítása

A szárítási folyamat rövid időre megszakítható, ha ruhaneműt szeretne betenni, ill. kivenni, vagy szeretné módosítani a programot. A «Kész ekkor: (Fertig in)» kijelzés ilyenkor modellettől függően nullázódik és újraindul, vagy megáll. Egy kis idő elteltével módosul a kijelzés. A hőcserélő automatikus tisztítási folyamatának elindulása miatt fontos, hogy leállítás után a program végigfusson. Kérjük, ne szakítsa meg a szárítást a program automatikus befejeződése előtt.



### Mosószeradalékok/Tisztítás és ápolás

A ruhanemű tisztításához szükséges tisztítószer és előkezelőszer (pl.: folteltávolító, előmosáshoz való spray, ...) nem kerülhetnek érintkezésbe a szárítógép felületeivel. Adott esetben azonnal törölje le nedves ronggyal a ráhullott permetet és más maradványokat/cseppeket. Kérjük, ügyeljen a használati útmutató «Ápolás és tisztítás» című fejezetében található utasításokra.