

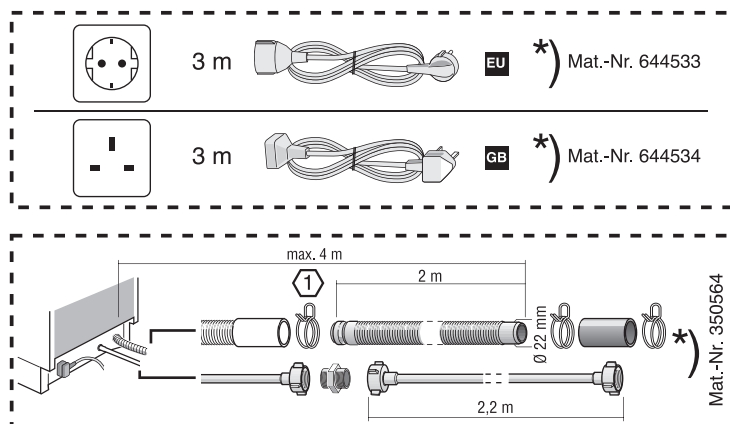
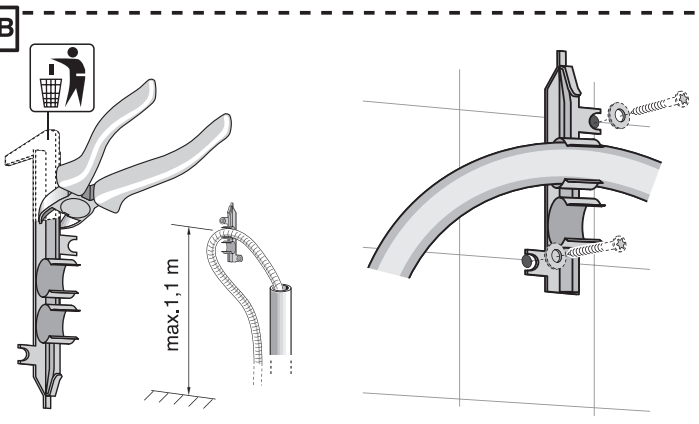
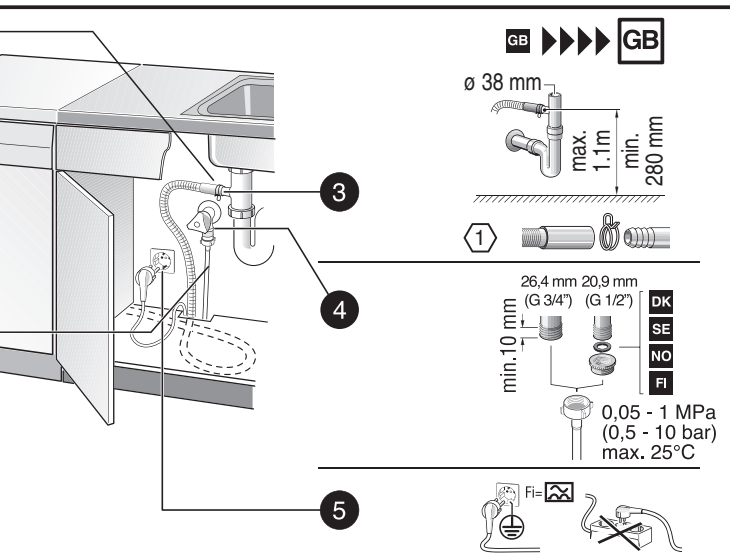
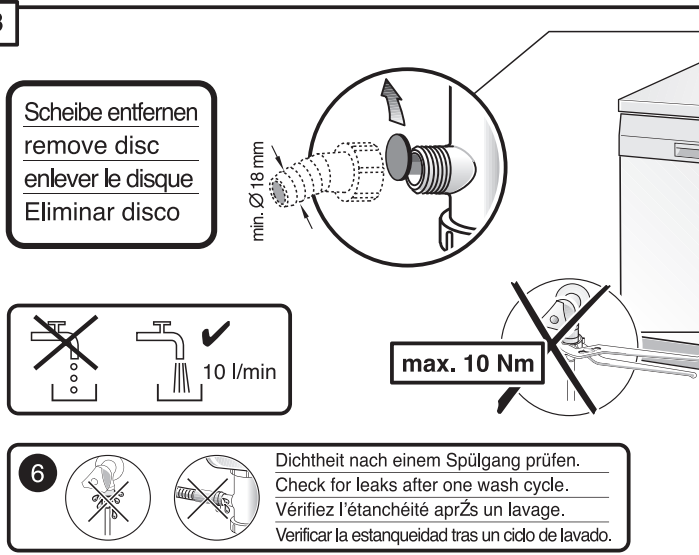
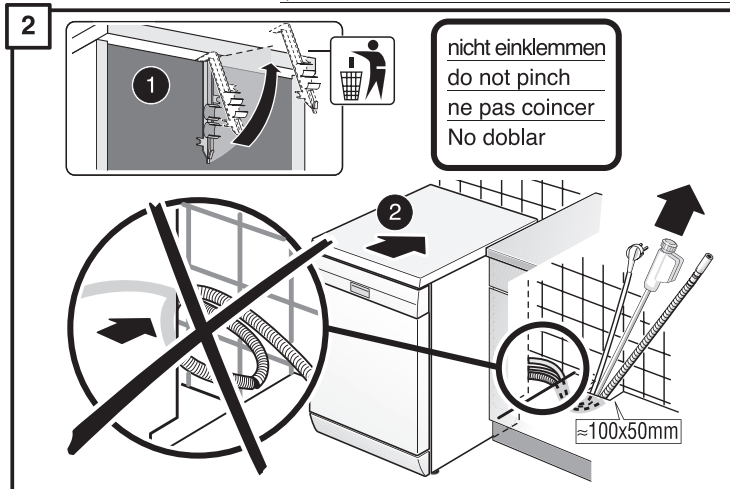
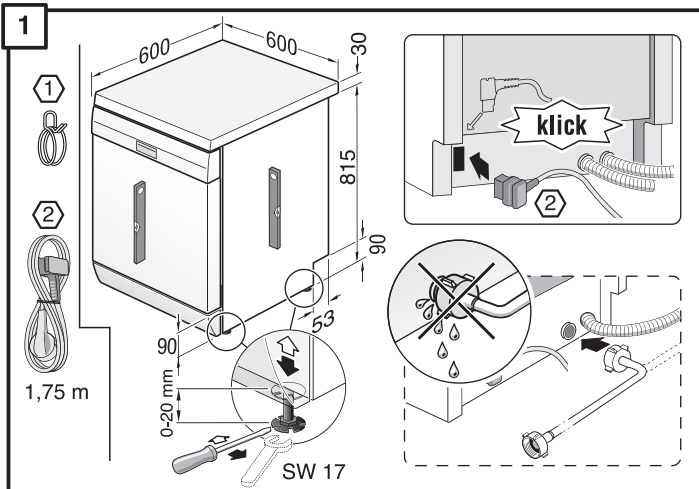
GV 640 Stand 9000 706 944 (9801)

- de** Montageanleitung  
\*) über Kundendienst erhältlich
- en** Installation instructions  
\*) Available from customer service
- fr** Notice de montage  
\*) Disponible par le biais du service après-vente
- nl** Montagevoorschrift  
\*) Tegen meerprijs bij de Servicedienst verkrijgbaar
- it** Istruzioni per il montaggio  
\*) Disponibili presso il servizio assistenza clienti
- es** Instrucciones de montaje \*) Se puede adquirir a través del Servicio de Asistencia Técnica Oficial de la marca
- pt** Instruções de montagem  
\*) Pode ser adquirido nos nossos Serviços Técnicos
- el** Οδηγίες τοποθέτησης  
\*) Διατίθενται από την υπηρεσία τεχνικής εξυπηρέτησης πελατών
- tr** Montaj kılavuzu  
\*) Yetkili servis üzerinden alınabilir
- sv** Monteringsanvisning  
\*) kan fås via Service
- no** Monteringsanvisning  
\*) fåes hos kundeservice
- da** Monteringsvejledning  
\*) Kan købes hos serviceafdelingen
- fi** Asennusohje  
\*) Saatavissa huoltopalvelusta



- cs** Montážní návod  
\*) K dispozici přes servisní službu
- sk** Návod na montáž  
\*) Dostanete v službe zákazníkom
- pl** Instrukcja montażu  
\*) Do uzyskania w punkcie serwisowym
- hu** Szerelési utasítás  
\*) A vevőszolgáltatón keresztül kapható:
- ro** Instrucțiune de montaj  
\*) obținabilă la serviciul pentru clienți
- hr** Uputa za montažu  
\*) može dobiti kod službe održavanja
- sr** Uputstvo za montažu  
\*) Može se nabaviti preko servisne službe
- sl** Navodilo za montažo  
\*) Lahko nabavite v servisni službi
- mk** Упатство за монтажа  
\*) се добива преку службата за купувачи
- sq** Udhëzues për montim  
\*) Sigurohet nëpërmjet servisit
- et** Monteerimisjuhend  
\*) küsige klienditeeninduselt
- lt** Montavimo instrukcija  
\*) Ja galima gauti klientų aptarnavimo servise
- lv** Montāžas pamācība  
\*) Var saņemt servisa dienestā

- ru** Инструкция по монтажу  
\*) Можно получить в сервисном центре
- uk** Інструкція з монтажу  
\*) Можна отримати через сервісну службу
- kk** Иске қосу туралы нұсқаулар!  
\*) Сервис қызмет көрсету орталығында алуына жатады
- az** Quraşdırma təlimatları  
\*) Müştəri xidmətərinə əldə oluna bilər
- uz** O'rnatish yo'riqnomasi  
\*) mijozlarga xizmat ko'rsatish markazida mavjud
- ka** მონტაჟის ინსტრუქცია  
\*) ხელმისაწვდომი კლიენტთა სამსახურში
- bg** Ръководство за монтаж  
\*) предоставя се от службата за обслужване на клиенти
- fa** راهنمای مونتاژ  
\*) از مرکز خدمات پس از فروش تهیه فرمایید
- ar** تعليمات التركيب  
\*) يمكن طلبها من مراكز خدمة العملاء
- id** Intruksi Pemasangan  
\*) bisa didapatkan melalui Customer Service
- th** สามารถสั่งซื้อคู่มือการติดตั้ง  
\*) ผ่านฝ่ายบริการลูกค้า
- ko** 설치 설명서  
\*) 고객센터 센터에서 구입 가능
- zh** 安装说明书  
\*) 可向售后服务站索取。
- zh-tw** 安裝說明書  
\*) 可向售後服務站索取



Mat.-Nr. 350564

