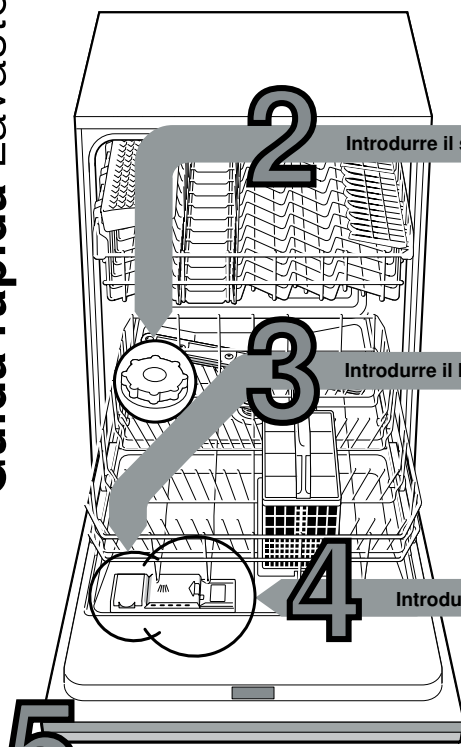


In breve e praticamente: tutto ciò di cui la vostra lavastoviglie ha bisogno ...
Al primo uso leggere tuttavia le istruzioni per l'installazione e l'uso!



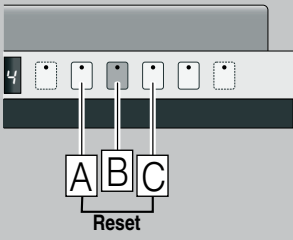
1

Regolare l'impianto addolcitore dell'acqua *

Chiedere all'ente municipale acquedotto il valore di durezza e annotarlo ...

Valore di durezza dell'acqua °dH	Campo di durezza	mmol/l	Valore di regolazione
0-6	dolce	0-1,1	0
7-8	dolce	1,2-1,4	1
9-10	medio	1,5-1,8	2
11-12	medio	1,9-2,1	3
13-16	medio	2,2-2,9	4
17-21	duro	3,0-3,7	5
22-30	duro	3,8-5,4	6
31-50	duro	5,5-8,9	7

* solo al primo lavaggio oppure se cambia la durezza dell'acqua



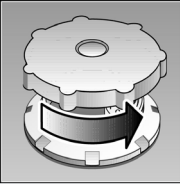
Presto fatto ...

e regolare così

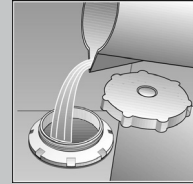
- Mantenere premuto il pulsante programma B ed inserire l'interruttore principale, poi rilasciare i pulsanti. La spia del pulsante B e, nel display digitale il valore 4 regolato all'origine, lampeggiano.
- Ad ogni pressione sul pulsante B il valore di regolazione aumenta di un grado: raggiunto il valore 7, l'indicazione ritorna a 0.
- Disinserire l'interruttore principale. Il valore impostato è memorizzato nell'apparecchio.

2 Introdurre il sale speciale

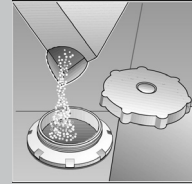
Scioglie il calcare (non necessario con il valore d'impostazione 0!) ...



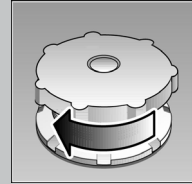
Avvitare il coperchio.



Riempire con acqua il contenitore del sale solo prima di procedere al primo lavaggio.



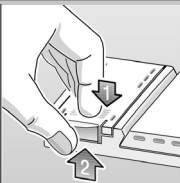
Introdurre sale speciale (mai detersivo!).



Chiudere il coperchio. Lavare subito dopo.

3 Introdurre il brillantante

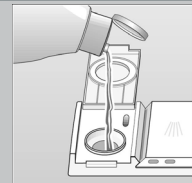
Rende lucido splendente ...



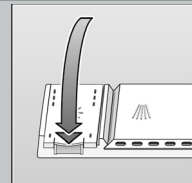
Premere il sul segno 1, sollevare il coperchio 2.



Aggiungere quando la spia mancanza brillantante si accende!



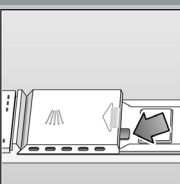
Introdurre il brillantante.



Chiudere il coperchio. CLIC!

4 Introdurre il detersivo

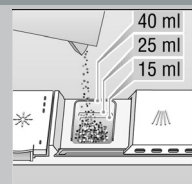
Molto sporco, molto detersivo ...



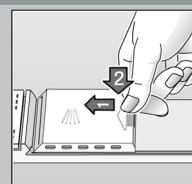
Aprire eventualmente il coperchio (premere il pulsante).



Attenzione
 I prodotti combinati non sono idonei per tutti i programmi, osservare le istruzioni del produttore.



Versare il detersivo solonel contenitore asciutto.
 40 ml
 25 ml
 15 ml



Chiudere il coperchio, premere. PLOPPI!

6 Scegliere il programma

Veloce, economico o energetico ...

Guida rapida programmi

In questo prospetto è riprodotto il maggior numero di programmi possibile. I corrispondenti programmi del proprio apparecchio risultano dal pannello comandi dell'apparecchio.

I dati di programma sono valori di laboratorio secondo la norma europea EN 50242. Nella prassi sono possibili differenze.

	Intensivo 70°	Auto 55° / 65°	Eco 50°	Delicato 40°	Rapido 45°	Pre-lavaggio
Durata in minuti	←	2:30 - 1:15	→	←	0:30	0:19
Consumo corrente in kWh	←	1,65 - 0,90	→	←	0,80	0,05
Consumo acqua in litri	←	17 - 10	→	←	10	4

7

Funzioni supplementari **

rendono flessibili ...

Preselezione dell'ora d'avvio
 ... inserire, premere subito il pulsante di preselezione dell'ora: ritarda l'avvio del programma in unità di un'ora ciascuna.

Risparmiare tempo (VarioSpeed)
 ... si raggiunge aumentando il consumo di energia con uguale rendimento di lavaggio.

Mezzo carico
 ... con poche stoviglie, risparmio di acqua, energia elettrica e tempo.

Zona intensiva
 ... perfetta per il carico misto. La pressione di lavaggio e la temperatura di lavaggio aumentano un poco.

Asciugatura extra
 ... migliora il risultato d'asciugatura con una temperatura più alta nel risciacquo. (Attenzione alle stoviglie delicate.)

Accendere l'apparecchio Il programma inizia ...

Premere l'interruttore Acceso/Spento, appare la durata del programma selezionato.

Spegnere l'apparecchio Pronto ...

Quando il display indica 0 (fine programma), premere l'interruttore Acceso/Spento.

** a seconda del modello

Manutenzione e cura

Per perfetti risultati di lavaggio ...

Pulire la pompa di scarico dell'acqua

Filtri ... controllare, eventualmente pulire.

Ruotare il cilindro filtro, rimuovere il sistema di filtraggio ...

sciacquare sotto acqua corrente ...

inserire ...

avvitare il sistema di filtraggio. RISPETTARE IL RIFERIMENTO!

- Disinserire l'interruttore principale.
- Vuotare manualmente l'acqua.
- Smontare i filtri.
- Rimuovere il coperchio (A).
- Controllare la presenza di corpi estranei nel vano interno ed eventualmente rimuoverli.
- Applicare di nuovo il coperchio (B).
- Applicare di nuovo i filtri ed avvitarli.

Bracci di lavaggi ... rimuovere le ostruzioni/ i depositi.

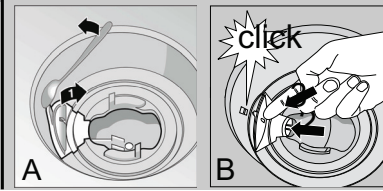
Tirare in alto il braccio inferiore ...

svitare il braccio superiore ...

pulire gli ugelli di spruzzo sotto acqua corrente (eventualmente con stuzzicadenti) ...

inserire il braccio inferiore ...

avvitare il braccio superiore.



Eliminare da soli piccoli guasti ...

... infatti rimediare da soli conviene!

Per ulteriori indicazioni consultare il libretto d'istruzioni per l'uso

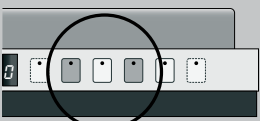
Guasto	Cause possibili	Rimedio
Se durante il lavaggio delle stoviglie l'apparecchio si ferma per motivi inspiegabili, eseguire innanzi tutto la funzione d'interruzione del programma (Reset).		
Appare l'indicazione «»	Rubinetti di alimentazione bloccati o incrostanti	<ul style="list-style-type: none"> ▶ Aprire il rubinetto d'alimentazione. ▶ 1. Svitare il raccordo dell'acqua. ▶ 2. Pulire il filtro nel raccordo dell'acqua. ▶ 3. Con il rubinetto aperto la portata deve essere minimo 9 l/min. Se la portata è inferiore, fare sostituire il rubinetto dell'acqua. ▶ Stendere il tubo d'alimentazione senza pieghe.
Acqua residua nell'apparecchio e «» acceso	Filtri sporchi o otturati	▶ Pulire i filtri (vedi sopra).
	Stendere il tubo flessibile dell'acqua di scarico evitando pieghe	▶ Il tubo flessibile dell'acqua di scarico è otturato o piegato.
	La pompa di scarico dell'acqua è bloccata	▶ Pulire la pompa di scarico acqua (vedi sopra).
Acqua residua nell'apparecchio	Il programma non è ancora terminato	▶ Accendere l'apparecchio e chiudere, oppure interrompere il programma (vedi «Terminare il programma»).
Ruggine sulle posate	Stoviglie non inossidabili Le lame di coltelli dure sono più sensibili Ruggine da altre parti	<ul style="list-style-type: none"> ▶ Utilizzare posate lavabili in lavastoviglie. ▶ Non lavare mai in lavastoviglie oggetti ossidabili.

Guasto	Cause possibili	Rimedio
Le stoviglie non sono pulite	Stoviglie a reciproco contatto o sovrapposte	▶ Separare le singole stoviglie, evitare punti di contatto.
Sabbia o residui granulosi sulle stoviglie	Detersivo insufficiente	▶ Osservare le indicazioni del produttore (detersivo).
	Il programma scelto non è idoneo	▶ Selezionare un programma più energetico.
	Spruzzatori dei bracci di lavaggio otturati	▶ Pulire i bracci di lavaggio (vedi sopra).
	Filtri sporchi, non fissati correttamente	▶ Pulire i filtri (vedi sopra).
	Bracci di lavaggio bloccati	▶ Sistemare le stoviglie in modo che i bracci di lavaggio possano girare liberamente.
Macchie e striature	Dosatore del brillantante regolato in eccesso/in difetto	<ul style="list-style-type: none"> ▶ In caso di striature: ridurre il dosaggio. ▶ In caso di macchie d'acqua o calcare: aumentare il dosaggio.
Stoviglie non asciutte	Brillantante Il detersivo combinato usato ha un cattivo risultato di asciugatura Regolazione dell'apparecchio	<ul style="list-style-type: none"> ▶ Aumentare il dosaggio. Sostituire il prodotto. ▶ Usare il brillantante. ▶ Attivare l'asciugatura intensiva (a seconda del modello).
Patina lattiginosa sulle stoviglie (eliminabile)	Adolcimento dell'acqua non regolato correttamente Manca il sale speciale	<ul style="list-style-type: none"> ▶ Regolare correttamente l'impianto addolcitore. ▶ Aggiungere sale speciale.
Patina lattiginosa, bicchieri torbidi/opachi (non eliminabile)	I bicchieri non sono resistenti al lavaggio in lavastoviglie	▶ Usare bicchieri resistenti al lavaggio in lavastoviglie.
		▶ Utilizzare detersivi delicati per vetro.
Parti di plastica/stoviglie macchiate	Detersivo insufficiente Alterazioni di colore provocate da pigmenti alimentari (sugo di pomodoro)	<ul style="list-style-type: none"> ▶ Osservare le indicazioni del produttore (detersivo). ▶ Le macchine sono innocue; sbiadiscono nei successivi cicli di lavaggio.

Interruzione del programma ...

Sistemazione corretta ...

Durante il programma premere contemporaneamente per ca. 3 secondi i due pulsanti contrassegnati con Reset (RESET).



Il display digitale indica «1». Chiudere la porta. Dopo ca. 1 minuto fine del programma, appare 0.



Spegnere l'apparecchio.

Stoviglie lavabili in lavastoviglie (senza residui di cenere, cera, grasso lubrificante, colore, etichette adesive; rimuovere approssimativamente i resti più grossolani di marmellata, latticini ed alimenti) controllare secondo le istruzioni per l'uso se i bracci di lavaggio possono girare liberamente.