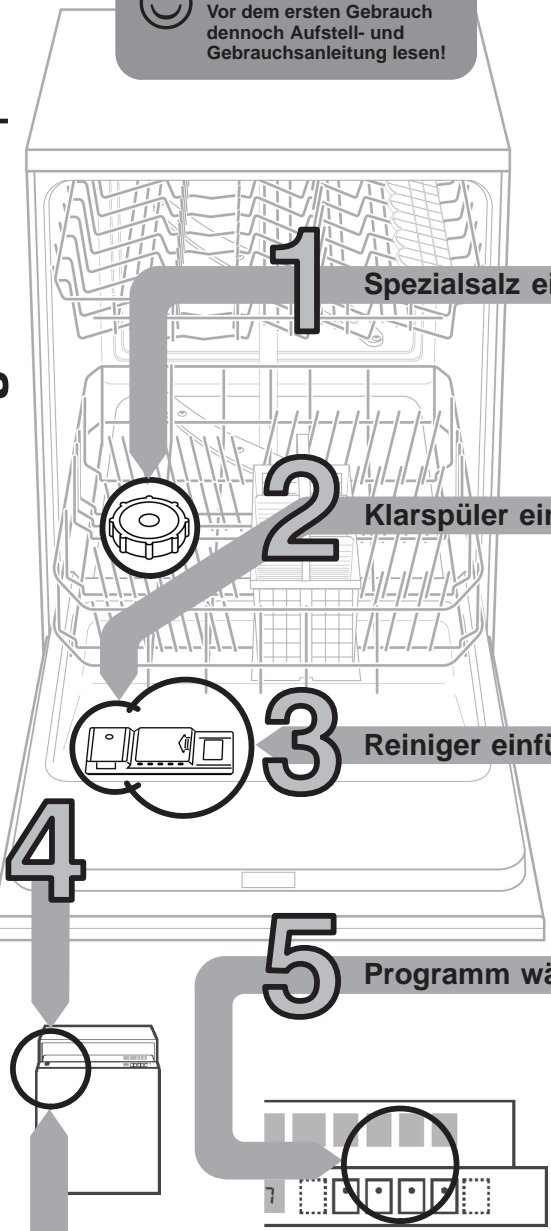


Kurz und handlich:
alles, was Ihre Spülmaschine
braucht...
**Vor dem ersten Gebrauch
dennoch Aufstell- und
Gebrauchsanleitung lesen!**



1 **Spezialsalz einfüllen**

2 **Klarspüler einfüllen**

3 **Reiniger einfüllen**

4

5 **Programm wählen**

6

7 **Gerät einschalten** Los geht's...
Ein-/Ausschalter drücken, Laufzeit
des gewählten Programmes erscheint

7 **Gerät ausschalten** Alles klar...
Wenn die Anzeige auf **0** steht
(Programmende), Ein-/Ausschalter drücken

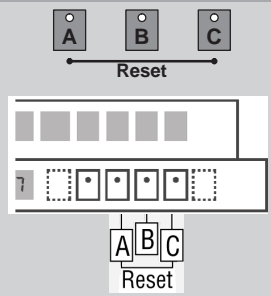
Enthärtungsanlage einstellen *

Härtewert beim
Wasserwerk erfragen
und **eintragen** ...

Einstellwert ablesen ...

Wasser- Härte wert °dH	Härte- stufe	mmol/l	Einstellwert an der Maschine
0 - 6	I	0 - 1,1	0
7 - 8	II	1,2 - 1,4	1
9 - 10	II	1,5 - 1,8	2
11 - 12	II	1,9 - 2,1	3
13 - 16	II+III	2,2 - 2,9	4
17 - 21	III	3,0 - 3,7	5
22 - 30	IV	3,8 - 5,4	6
31 - 50	IV	5,5 - 8,9	7

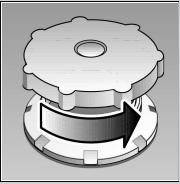
* nur vor dem ersten
Spülen oder bei
veränderter Wasserhärte



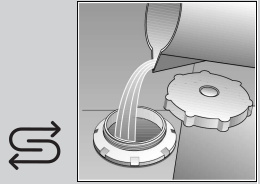
**Schnell erledigt ...
und so einstellen**

- Programmtaste **B** gedrückt halten und Hauptschalter einschalten, anschließend Tasten loslassen. Die Leuchtanzeige der Taste **B** und in der Ziffernanzeige der werkseitig eingestellte Einstellwert **4** blinken.
- Mit jedem Drücken der Taste **B** erhöht sich der Einstellwert um eine Stufe; ist der Wert **7** erreicht, springt die Anzeige wieder auf **0**.
- Hauptschalter ausschalten. Der eingestellte Wert ist im Gerät gespeichert.

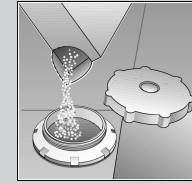
Löst Kalk (nicht nötig bei Einstellwert **0** !) ...



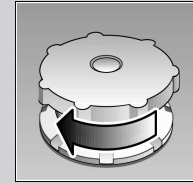
Deckel
aufdrehen.



Nur vor dem
ersten Spülen
ca. 1 l Wasser
in die
Salzöffnung
gießen.

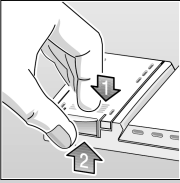


Max. 1,5 kg
Spezialsalz
(nie Reiniger!)
einfüllen.



Deckel
schließen.
Umgehend
spülen.

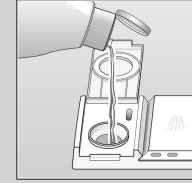
Macht blitzblank ...



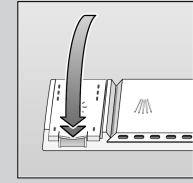
Markierung 1
drücken,
Deckel 2
anheben.



Nachfüllen immer bei heller Füllstandsanzeige!

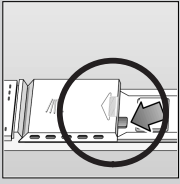


Klarspüler
einfüllen.



Deckel
schließen.
KLACK!

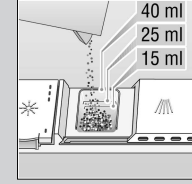
Viel Schmutz, viel Reiniger ...



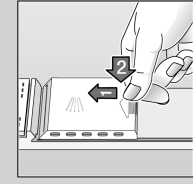
Eventuell
Deckel öffnen
(Stift drücken).



Achtung,
Kombiprodukte
nicht für alle
Programme
geeignet,
Herstellerhinweise
beachten.



Reiniger
einfüllen.



Deckel
zuschieben,
drücken.
PLOPP!

Schnell, sparsam oder intensiv ...

Programmübersicht

In dieser Übersicht ist die max. mögliche Programmanzahl dargestellt. Die entsprechenden Programme Ihres Gerätes entnehmen Sie bitte Ihrer Bedienblende.

Die Programmdateien sind Labormesswerte nach europäischer Norm EN 50242. Abweichungen in der Praxis sind möglich.

	Intensiv 70° 	Normal 65° 	Eco 50° 	Sanft 40° 	Schnell 45° 	Vorspülen
Dauer in Minuten	138	140	140	75	30	19
Stromverbrauch in kWh	1,65	1,60	1,05	0,90	0,80	0,05
Wasserverbrauch in Litern	16	16	13	14	10	4

Zusatzprogramme **

Machen flexibel ...

Zeitvorwahl
... einschalten, sofort
Zeitvorwahl Taste
drücken: verschiebt
Programmstart in
Stundenschritten.

Zeitsparen (VarioSpeed)
... wird durch erhöhten
Energieeinsatz bei
gleichbleibender
Reinigungs- und
Trocknungsleistung
erzielt.

Halbe Beladung
... bei wenig Geschirr,
spart Wasser, Energie
und Zeit.

**bei einigen Modellen

Wartung und Pflege

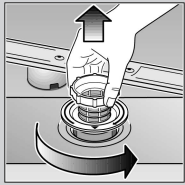
Für perfekte Spülergebnisse ...

Abwasserpumpe *

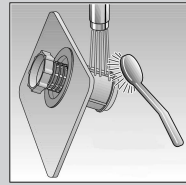
* bei einigen Modellen

- Hauptschalter ausschalten
- ggf. Wasser ausschöpfen
- Siebe ausbauen
- Abdeckung entfernen (⇒A)
- Innenraum auf Fremdkörper kontrollieren und gegebenenfalls Fremdkörper entfernen
- Abdeckung wieder einsetzen (⇒B)
- Siebe wieder einsetzen und verschrauben

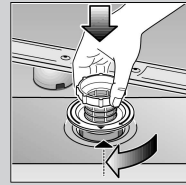
Siebe ...
kontrollieren,
eventuell
reinigen:



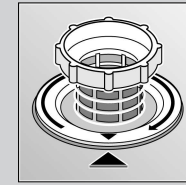
Siebzylinder
drehen,
Siebssystem
entnehmen ...



unter
fließendem
Wasser
abspülen ...



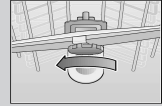
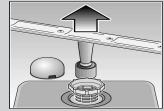
einsetzen ...



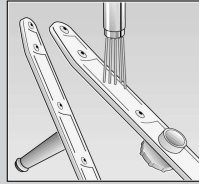
Siebssystem
zuschrauben
**MARKIERUNG
BEACHTEN!**

Sprüharme ...
Verstopfungen/
Ablagerungen
entfernen

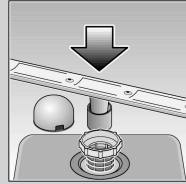
unteren Arm nach
oben ziehen ...



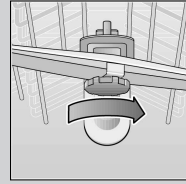
oberen Arm
abschrauben ...



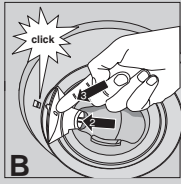
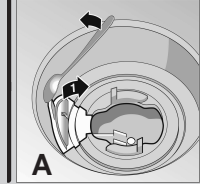
unter fließendem
Wasser (eventuell
mit Zahnstocher)
säubern ...



unteren Arm
einsetzen ...

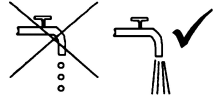


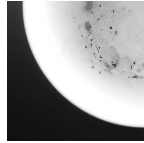
oberen Arm
festschrauben



Kleine Fehler selbst beheben ...

... denn Selbsthilfe lohnt sich!

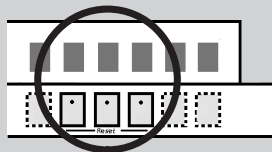
Störung	Mögliche Ursachen	Abhilfe
Anzeige "Wasserzulauf prüfen" leuchtet	Zulaufarmatur verklemmt oder verkalkt 	▶ Zulaufarmatur öffnen. ▶ 1. Wasseranschluß abschrauben. ▶ 2. Sieb im Wasseranschluß säubern. ▶ 3. Durchflußmenge muß bei geöffnetem Wasserzulauf min. 9 l/min betragen. Bei geringerem Durchfluß Zulaufarmatur austauschen lassen. ▶ Zulaufschlauch knickfrei verlegen.
Restwasser im Gerät und Anzeige "Wasserzulauf prüfen" leuchtet	Abwasserpumpe blockiert Programm noch nicht beendet Abwasserschlauch ist verstopft oder geknickt	▶ Abwasserpumpe reinigen (siehe oben). ▶ Gerät einschalten und schließen. bzw. Programm abrechnen (siehe Programmabbruch). ▶ Abwasserschlauch knickfrei verlegen.
Kunststoff / Geschirrtteile verfärbt	Zu wenig Reiniger Verfärbungen durch Lebensmittelfarbstoffe (Tomatensauce)	▶ Herstellerangaben (Reiniger) beachten. ▶ Verfärbungen sind unbedenklich; Verblassen bei weiteren Spülgängen.
Rost auf dem Besteck	Besteck nicht rostbeständig Harte Messerklingen sind anfälliger Fremdrost	▶ Spülmaschinenbeständiges Besteck verwenden. ▶ Niemals rostende Teile im Gerät spülen.

Störung	Mögliche Ursachen	Abhilfe
Geschirr ist nicht sauber Sand oder grießartige Rückstände auf dem Geschirr 	Geschirr liegt aneinander bzw. übereinander Zu wenig Reiniger Ungeeignetes Programm gewählt Sprüharmdüsen verstopft Siebe verschmutzt, sitzen nicht fest Sprüharme blockiert	▶ Geschirrtteile vereinzeln, Anlagestellen vermeiden. ▶ Herstellerangaben (Reiniger) beachten. ▶ Stärkeres Programm wählen. ▶ Sprüharme reinigen (siehe oben). ▶ Siebe reinigen (siehe oben). ▶ Geschirr so einräumen, dass Sprüharme frei drehen können.
Flecken und Schlieren	Klarspülerdosierung zu hoch / zu niedrig dosiert	▶ Bei Schlieren: Dosierung reduzieren. ▶ Bei Wasser oder Kalkflecken: Dosierung erhöhen.
Milchige Beläge auf dem Geschirr (entfernbar)	Wasserenthärtung falsch eingestellt; Spezialsalz fehlt	▶ Enthärtungsanlage richtig einstellen. ▶ Spezialsalz nachfüllen.
Milchige Beläge, Gläser eingetrübt / blind (nicht entfernbar)	Gläser nicht spülmaschinenfest.	▶ Spülmaschinenbeständige Gläser verwenden. ▶ Glasschonenden Reiniger verwenden.

Weitere Hinweise finden Sie in der Gebrauchsanleitung

Programmabbruch ...

Während des Programms die beiden mit **Reset** gekennzeichneten Tasten **gleichzeitig** ca. 3 Sekunden drücken (RESET)



▶ "0" erscheint
nach 1 Minute
Programmende

▶ Gerät ausschalten

Richtig einräumen ...

Spülmaschinenfestes Geschirr (ohne Rückstände von Asche, Wachs, Schmierfett, Farbe, Klebe-Etiketten; große Reste von Marmelade, Milchprodukten und Speisen grob entfernen) einordnen gemäß Gebrauchsanleitung und prüfen, ob sich die Sprüharme frei drehen können.