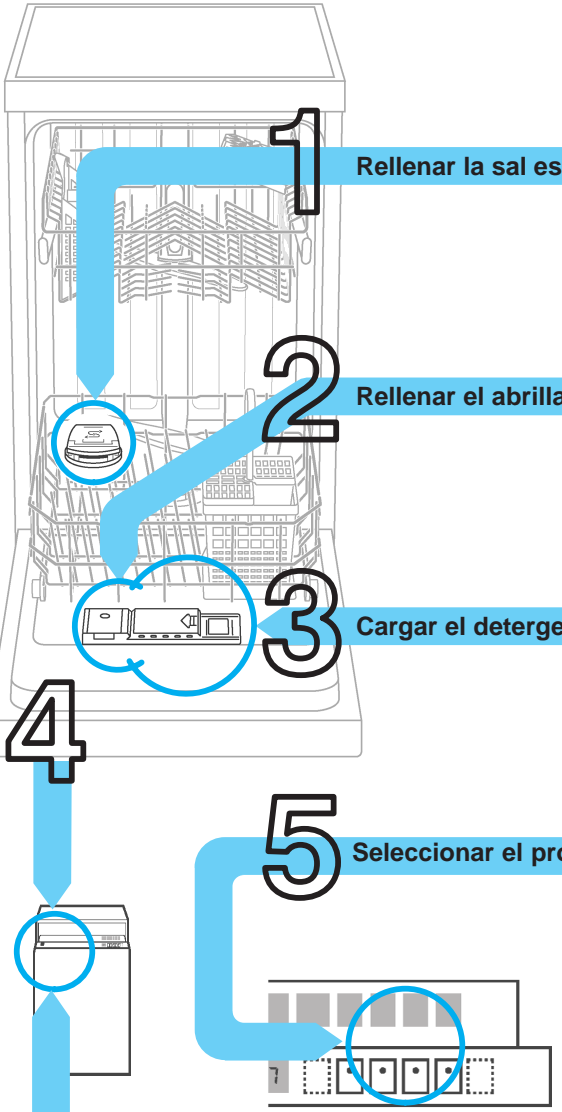


Breve y siempre a mano: Todo lo que necesitas su lavavajillas...  
 No obstante deberán leerse atentamente las instrucciones de uso y montaje del aparato antes de ponerlo en marcha.



**1 Rellenar la sal especial**

**2 Rellenar el abrillantador**

**3 Cargar el detergente**

**4**

**5 Seleccionar el programa**

**6**

**7 Conectar el aparato** Ya está ...  
 Pulsar el interruptor de conexión y desconexión. En la pantalla de visualización se muestra la duración del programa de lavado seleccionado.

**Desconectar el aparato** Todo listo...  
 Al estar el indicador en la posición «0» (fin de programa), pulsar el interruptor de conexión y desconexión.

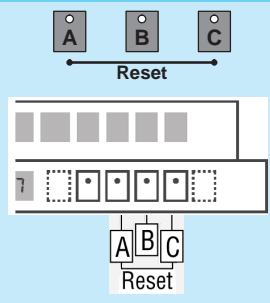
### Ajustar el descalcificador \*

Consultar a la empresa local de abastecimiento de agua el grado de dureza del agua. Anotarlo en el espacio ...

\* sólo antes de la primera puesta en marcha del aparato o al producirse una alteración del grado de dureza del agua

#### Leer el valor a ajustar ...

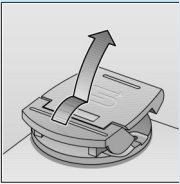
°dH	°fH	°Clarke	mmol/l	
0 - 6	0 - 11	0 - 8	0 - 1,1	0
7 - 8	12 - 15	9 - 10	1,2 - 1,4	1
9 - 10	16 - 17	11 - 12	1,5 - 1,8	2
11 - 12	18 - 21	13 - 15	1,9 - 2,1	3
13 - 16	22 - 29	16 - 20	2,2 - 2,9	4
17 - 21	30 - 37	21 - 26	3,0 - 3,7	5
22 - 30	38 - 54	27 - 38	3,8 - 5,4	6
31 - 50	55 - 89	39 - 62	5,5 - 8,9	7



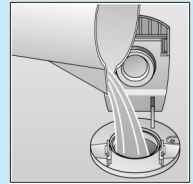
**Operación rápida y así se ajustan los valores**

- Mantener pulsada la tecla selectora de programas «B» y conectar el interruptor principal estando la tecla pulsada. Soltar las teclas. El piloto de control de la tecla «B» destella. En la pantalla digital destella el valor «4» que viene ajustado de fábrica.
- Con cada pulsación de la tecla «B» aumenta en un escalón el valor ajustado. Una vez que se ha alcanzado el valor «7», la indicación vuelve a mostrar el valor «0».
- Desconectar el interruptor principal. El valor ajustado queda memorizado en el sistema.

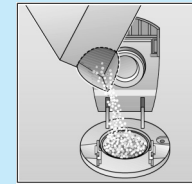
Elimina la cal disuelta en el agua (no se necesita en caso de ajustar el valor «0»)



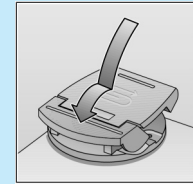
Levantar la tapa



Sólo antes de la primera puesta en marcha del aparato verter aprox. un litro de agua en el depósito de sal

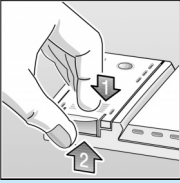


Llenar como máximo 1,5 kg de sal especial (¡no llenar jamás detergente!).



Cerrar la tapa e iniciar inmediatamente el ciclo de lavado.

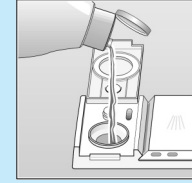
Deja la vajilla radiante ...



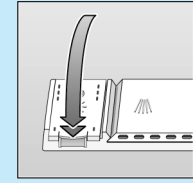
Pulsar en la marca 1 y abrir la tapa 2.



Reponer abrillantador tan pronto como la mirilla del abrillantador se torne clara.

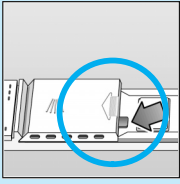


Rellenar el abrillantador.



Cerrar hasta que enclave. ¡CLAC!

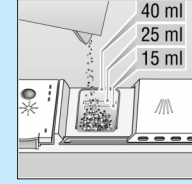
Mayor grado de suciedad, más detergente ...



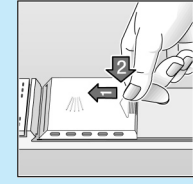
Abrir la tapa en caso necesario (presionando el pasador)



**¡Atención!**  
 Los productos combinados no son adecuados para todos los programas de lavado. ¡Obsérvense las indicaciones correspondientes del fabricante!



Rellenar el detergente.



Cerrar la tapa y presionarla, hasta que enclave. ¡PLOP!

Rápido, económico o intensivo ...

#### Cuadro de programas

En esta vista general se muestra el máximo número de programas posible. Los programas que incorpora su aparato concreto figuran en el cuadro de mandos correspondiente.

Los consumos reseñados son valores obtenidos en laboratorio según la norma europea EN 50542, pudiendo producirse divergencias respecto a los valores registrados durante la aplicación práctica del aparato.

	Intensivo 70°	Auto 55° /65°	Eco 50°	Delicado 40°	Rápido 45°	Prelavado
Duración, en minutos	109	95-145	155	75	30	20
Consumo de energía en kWh	1,35	0,95-1,30	0,80	0,65	0,65	0,10
Consumo de agua, en litros	20	11-18	13	14	10	4
con sensor del agua	17	-	-	11	-	-

#### Programas adicionales \*\*

Flexibilizan ...



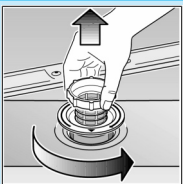
**Preselección de tiempo**  
 ...conectar, inmediatamente pulsar la tecla de preselección de tiempo: pospone el inicio de programa en intervalos de una hora

\*\* en algunos modelos

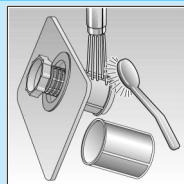
## Cuidado y mantenimiento

### Filtros ...

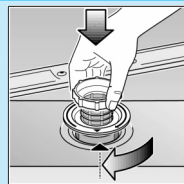
controlarlos, en caso necesario limpiarlos



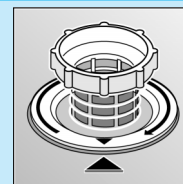
Girar el filtro cilíndrico y extraer el conjunto de filtros ...



limpiarlos bajo el grifo de agua ...



colocarlos en su sitio ...

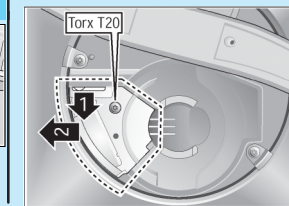


enroscar el filtro cilíndrico  
**¡PRESTAR ATENCIÓN A LA POSICIÓN DE LA MARCA!**

## Limpiar la bomba de evacuación \*

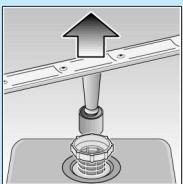
\* sólo algunos modelos

- Eliminar el agua acumulada en el aparato y extraer los filtros
- Desmontar la tapa de la bomba (Torx T20)
- Verificar si se encuentran cuerpos extraños en la zona del rodete de la bomba
- Colocar y atornillar la tapa en su sitio; montar asimismo los filtros.

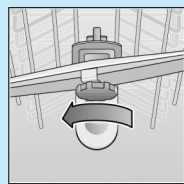


### Brazos de aspersión ...

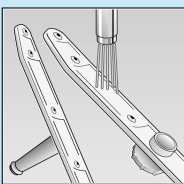
Eliminar las obstrucciones o incrustaciones de los brazos de aspersión



Extraer el brazo aspersor inferior hacia arriba ...



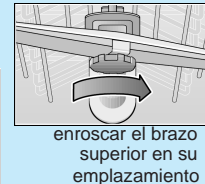
Desenroscar el brazo aspersor superior de su emplazamiento ...



Limpiarlos bajo el grifo de agua; utilizar en caso necesario un mondadientes para desobstruir los inyectores (orificios) de los brazos ...



encajar el brazo inferior en su sitio ...



enroscar el brazo superior en su emplazamiento

## Pequeñas averías de fácil arreglo ...

... vale la pena hacerlo uno mismo!

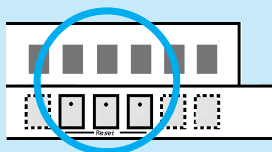
Avería	Posible causa	Forma de subsanarla
En la cuba del aparato queda agua residual	La bomba de evacuación está obstruida El programa de lavado no ha concluido	<ul style="list-style-type: none"> <li>▶ Limpiar la bomba de evacuación (véase figura más arriba).</li> <li>▶ Cerrar la puerta del aparato y conectarlo o poner fin al programa de lavado en curso (véase el capítulo Interrumpir un programa en curso).</li> </ul>
El aparato no prosigue su funcionamiento/ se para durante el ciclo de funcionamiento	La alimentación (grifo) de agua no está abierta La tubería de alimentación está doblada La alimentación (grifo) de agua está acorrotada o calcificada	<ul style="list-style-type: none"> <li>▶ Abrir la alimentación (grifo) de agua.</li> <li>▶ Instalar la tubería de alimentación de modo que no esté doblada.</li> <li>▶ 1. Desmontar el grifo de agua. 2. Limpiar el filtro situado en la toma de agua del aparato. 3. El mínimo caudal de agua, estando el grifo abierto, deberá ser de 9 litros/min. En caso de constatarse un caudal menor, sustituir el grifo.</li> </ul>
En los elementos de plástico / la vajilla se producen decoloraciones	Se ha puesto una cantidad de detergente insuficiente Las decoloraciones se deben a los colorantes contenidos en los alimentos (por ejemplo salsa de tomate)	<ul style="list-style-type: none"> <li>▶ Tener presente las instrucciones del fabricante del detergente.</li> <li>▶ Las decoloraciones no tienen mayores consecuencias; desaparecen paulatinamente al cabo de varios ciclos de lavado.</li> </ul>
Se observan manchas de óxido en los cubiertos	Los cubiertos no tienen suficiente resistencia contra el óxido Las hojas cuchillo duros son menos resistentes al óxido Óxido ajeno	<ul style="list-style-type: none"> <li>▶ Utilizar cubiertos apropiados para lavado en lavavajillas.</li> <li>▶ No lavar nunca cubiertos oxidados en el lavavajillas.</li> </ul>

Avería	Posible causa	Forma de subsanarla
La vajilla no queda limpia En la vajilla han quedado adheridos restos en forma de arenilla	Las piezas de vajilla han estado en contacto unas con otras Se ha puesto una cantidad de detergente insuficiente El programa seleccionado no tenía suficiente intensidad Los inyectores (orificios) del brazo de aspersión están obstruidos por restos de alimento Los filtros están sucios o no están colocados correctamente El movimiento libre de los brazos de aspersión ha sido obstaculizado por una pieza de vajilla	<ul style="list-style-type: none"> <li>▶ Cargar la vajilla según las instrucciones de uso, procurando que no se produzcan contactos.</li> <li>▶ Tener presente las instrucciones del fabricante del detergente.</li> <li>▶ Seleccionar un programa de lavado de mayor intensidad.</li> <li>▶ Limpiar los brazos aspersores (véase más arriba).</li> <li>▶ Limpiar los filtros (véase figura más arriba).</li> <li>▶ Colocar la vajilla de modo que no se obstaculice el libre movimiento de los brazos aspersores.</li> </ul>
Se observan manchas blancas (de cal) en la vajilla, sobre los vasos aparece un velo turbio	Dosificación excesiva / insuficiente del abrillantador	<ul style="list-style-type: none"> <li>▶ En caso de velos visibles: Reducir la dosificación del abrillantador.</li> <li>▶ En caso de manchas de agua o cal: Aumentar la dosificación del abrillantador.</li> </ul>
Se observan manchas blancas (de cal) en la vajilla, sobre los vasos aparece un velo turbio (puede eliminarse)	Ajuste incorrecto del descalcificador; Falta sal descalcificadora	<ul style="list-style-type: none"> <li>▶ Ajustar el descalcificador correctamente, en función de la dureza del agua local.</li> <li>▶ Reponer sal descalcificadora.</li> </ul>
Depósitos blancos / los vasos presentan un aspecto opaco (no pueden eliminarse)	Los vasos no son apropiados para el lavado en lavavajillas.	<ul style="list-style-type: none"> <li>▶ Los vasos no son apropiados para el lavado en lavavajillas.</li> <li>▶ Utilizar un detergente no agresivo para los vasos.</li> </ul>

Más detalles figuran en las instrucciones de uso del aparato

## Parar programa ...

Durante el programa, pulsar al mismo tiempo las dos teclas señaladas con reset unos 3 segundos (RESET)



Aparece "0"  
Final de programa después de 1 minuto

Desconectar el aparato

## Colocar correctamente ...

Cargar sólo vajilla apropiada para el lavado en lavavajillas, prestando atención a que no contenga restos de ceniza, cera, grasa lubricante, pinturas o etiquetas adhesivas; eliminar grandes restos de mermelada, productos lácteos o alimentos gruesos de la vajilla antes de introducirla en el lavavajillas. Colocar las piezas de la vajilla según se indica en las instrucciones de uso del aparato, verificando si los brazos aspersores se mueven libremente.