

**[en-us]**

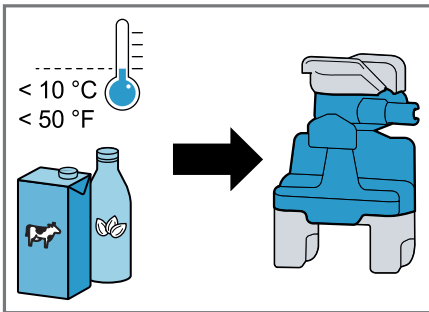
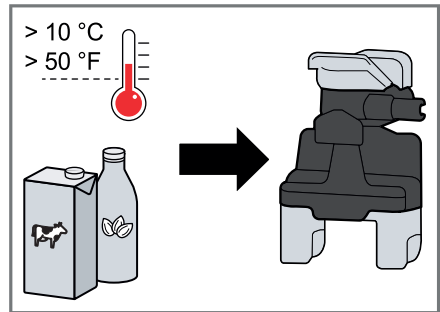
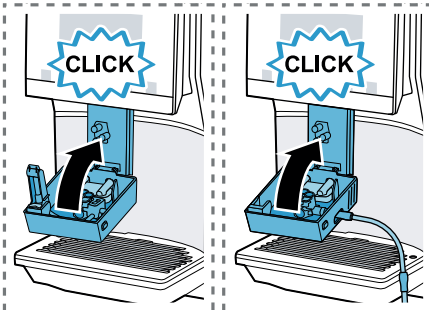
- If you have dairy /plant based milk at fridge temperature  $< 10^{\circ}\text{C} / 50^{\circ}\text{F}$ , we recommend to use the **BLUE** milk frother. → Fig. **1**
- If you have dairy /plant based milk at room temperature  $> 10^{\circ}\text{C} / 50^{\circ}\text{F}$ , we recommend to use the **BLACK** milk frother. → Fig. **2**

**NOTE:** Align the bottom lip of the dispenser cover to the machine and ensure the dispenser cover “CLICKS” back into place. You should hear a “CLICK” and the button on the side will pop out, indicating it’s been securely placed back. → Fig. **3**

**[fr-ca]**

- Si vous utilisez du lait ou une boisson végétale préalablement réfrigérée  $< 10^{\circ}\text{C} / 50^{\circ}\text{F}$ , nous vous recommandons d'utiliser le mousser à lait **BLEU**. → Fig. **1**
- Si vous utilisez du lait ou une boisson végétale à température ambiante  $> 10^{\circ}\text{C} / 50^{\circ}\text{F}$ , nous vous recommandons d'utiliser le mousser à lait **NOIR**. → Fig. **2**

**REMARQUE :** Aligner le bord inférieur du couvercle avec l'appareil et basculer le couvercle à la verticale jusqu'à la butée, signifiée par un «CLICK» sonore. Le couvercle est en position de sécurité si le «CLICK» s'est fait entendre et si le bouton latéral ressort du couvercle. → Fig. **3**

**1****2****3** Depending on model / Selon le modèle