



BOSCH



Register your
new device on
MyBosch now and
get free benefits:
[bosch-home.com/
welcome](https://bosch-home.com/welcome)

ToGo Bottle with blade holder

MMZBTK1B

[cs]	Návod k obsluze	Láhev na pití ToGo s držákem nože	6
[sk]	Návod na používanie	Fľaša na pitie ToGo s držiakom noža	8

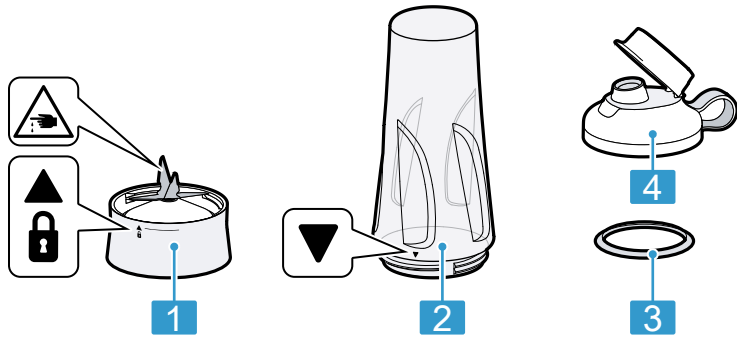


<https://digitalguide.bsh-group.com?mat-no=8001232041>

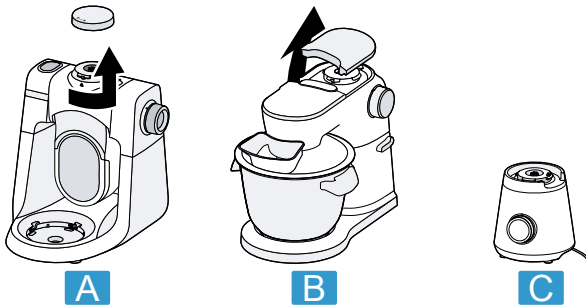


[cs] Pro další informace k používání načtete QR kód nebo navštívte webovou stránku. Tam najdete další informace ke spotřebiči nebo příslušenství.

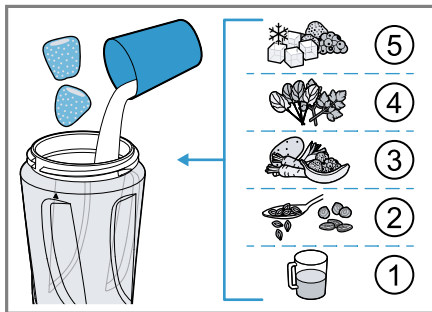
[sk] Naskenujte QR kód alebo navštívte webovú stránku, aby ste sa dozvedeli rozšírené informácie o používaní. Tam nájdete ďalšie informácie o vašom spotrebiči alebo príslušenstve.



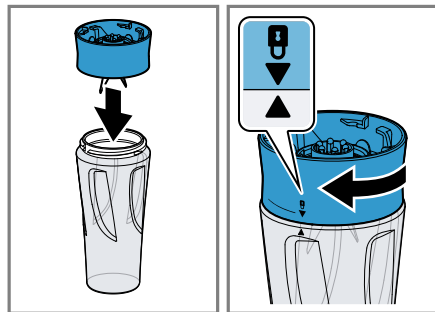
1



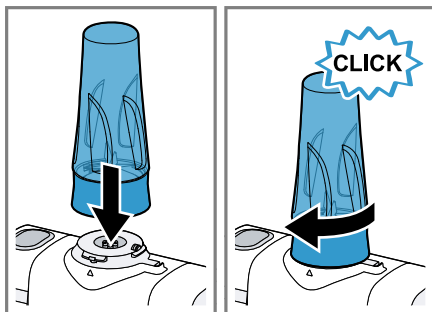
2



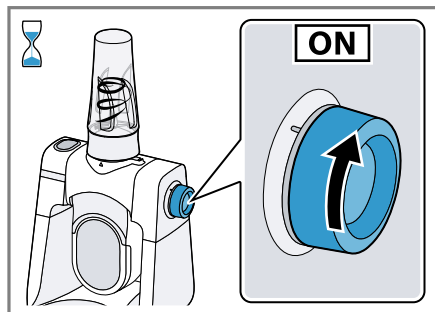
3



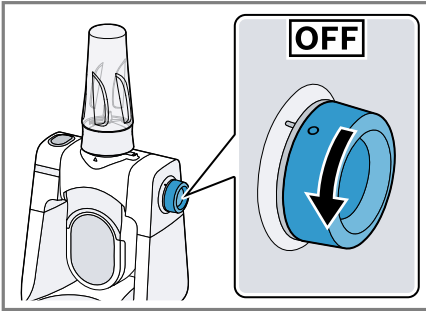
4



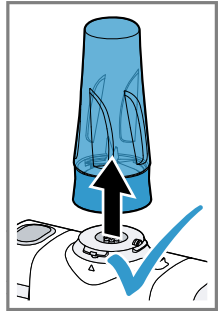
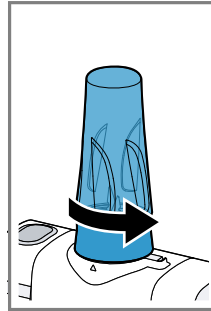
5



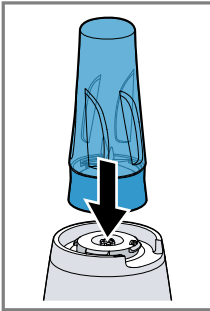
6



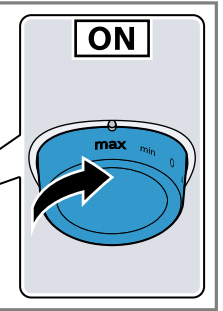
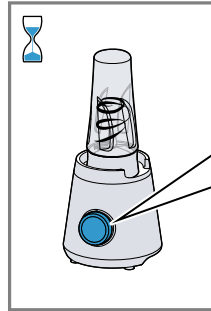
7



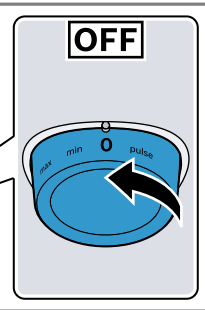
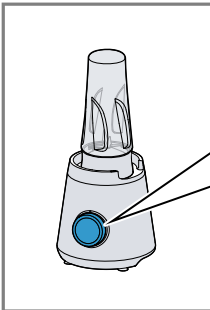
8



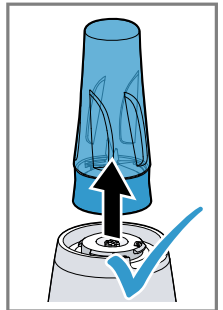
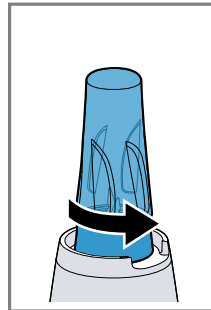
9



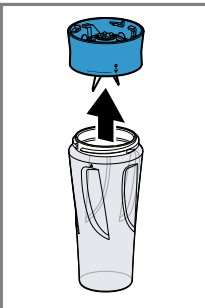
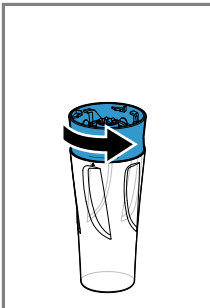
10



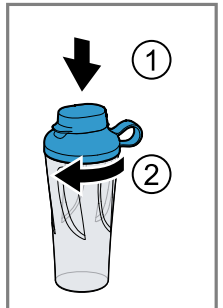
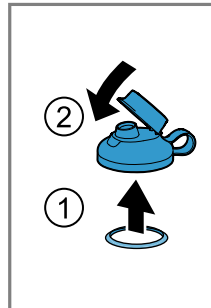
11



12



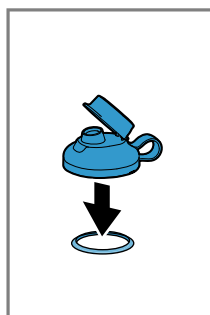
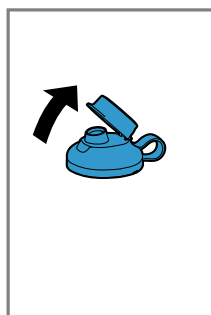
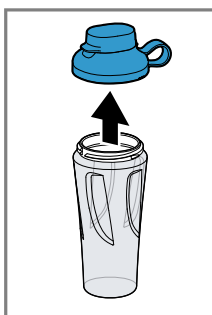
13



14

	✓	✓	✓	✓	✓
	✗	✗	✓	✓	✓

15



16

17

			MUM9/MUMS6		MMB61/63	
		500 g	7	120 s	max	90 s
		500 g	7	120 s	max	90 s
		600 g	7	120 s	max	90 s
		600 g	7	150 s	max	120 s
		600 g	7	50 s	max	30 s
		600 g	7	120 s	max	60 s

18

Bezpečnost

- Pečlivě si přečtěte tento návod.
- Dodržujte návod základního spotřebiče.

Příslušenství používejte pouze:

- se stolním mixérem konstrukční řady MMB61/63 nebo kuchyňským robotem konstrukční řady MUMS6, MUM9.
- s originálními díly a příslušenstvím.
- k mixování ovoce a zeleniny při přípravě smoothie.
- ▶ Čepelí se nikdy nedotýkejte holýma rukama.
- ▶ Příslušenství nikdy nesestavujte na základním spotřebiči.
- ▶ Příslušenství nasazujte a vyndávejte pouze v klidovém stavu pohonu a u odpojeného spotřebiče.
- ▶ Příslušenství používejte jen v určené pracovní poloze.
- ▶ Při zpracování horkých potravin buďte opatrní.
- ▶ V mixovací nádobě To-Go nezpracovávejte potraviny o teplotě vyšší 50 °C.

Zabránění věcným škodám


- ▶ V mixovací nádobě To-Go s nástavcem s nožem neskladujte cizí předměty.
- ▶ Mixovací nádobu To-Go s nástavcem s nožem nikdy nepoužívejte v mikrovlnné nebo pečicí troubě.

Přehled

→ Obr. **1**

1	Nástavec s nožem To-Go
2	Mixovací nádoba To-Go
3	Těsnění
4	Víko s uzavíratelným otvorem na pití

Symboly

Symbol	Popis
	Značky polohy

Přehled základních spotřebičů

Toto příslušenství je možné používat s různými základními přístroji.

Připravte základní spotřebič dle vyobrazení.

→ Obr. **2**

A	Univerzální kuchyňský robot řady MUMS6
B	Kuchyňský robot konstrukční řady MUM9
C	Stolní mixér konstrukční řady MMB61/63

Ovládání

Příprava nástavce

Poznámka: Dodržujte maximální zpracovávaná množství.

→ Obr. **3** - **4**

Použití nástavce s univerzálním kuchyňským robotem

→ Obr. **5** - **8**

Použití nástavce se stolním mixérem

→ Obr. **9** - **12**

Nasazení víka na mixovací nádobu**To-Go**→ Obr. **13** - **14****Přehled čištění**

Po použití ihned všechny součásti vyčistěte, aby nedocházelo k zasychání zbytků.

Očistěte jednotlivé díly podle údajů uvedených v tabulce.

→ Obr. **15****Příprava čištění**

Sestavené díly před čištěním oddělte.

→ Obr. **16** - **17****Příklady použití**

Dodržujte údaje a hodnoty uvedené v tabulce.

→ Obr. **18****Poznámka**

Doporučení a omezení pro zpracování:

- Nepřipravujte těsto na palačinky a majonézu.
- Nedrťte přísady jako mandle, cibuli, petržel a maso.
- Pevné potraviny míchejte s dostatečným množstvím tekutin.
- Přidávejte přísady v následujícím pořadí: Tekutiny, suché produkty, čerstvé ovoce a zelenina, listová zelenina, mražené ovoce a zelenina, led.
- Před mixováním nakrájejte přísady na přibližně 1 cm velké kostky.
- Pro optimální výsledky zpracovávejte minimálně 200 g ingrediencí.

Odstranění poruch**Smontovanou mixovací nádobu To-Go nelze nasadit na základní spotřebič.**

Nástavec s nožem To-Go není správně přišroubovaný a bezpečnostní uzávěr zamezuje nasazení.

- ▶ Nástavec s nožem To-Go otočte až na doraz ve směru pohybu hodinových ručiček.

→ Obr. **4**

Značky ▼ a ▲ musí být vzájemně vyrovnány.

Víko na mixovací nádobě To-Go netěsní.

Chybí těsnění ve víčku.

- ▶ Nasadte těsnění.

Bezpečnosť

- Starostlivo si prečítajte tento návod.
- Rešpektujte návod k základnému spotrebiču.

Príslušenstvo používajte len:

- so stolným mixérom konštrukčného radu MMB61/63 alebo kuchynským spotrebičom konštrukčného radu MUMS6, MUM9.
- s originálnymi dielmi a príslušenstvom.
- na miešanie ovocia a zeleniny na prípravu nápojov smoothie,
 - ▶ Čepelí sa nikdy nedotýkajte holými rukami.
- ▶ Nikdy nezostavujte príslušenstvo na základnom spotrebiči.
- ▶ Príslušenstvo nasadzujte a odoberajte len vtedy, keď je pohon zastavený a spotrebič je odpojený.
- ▶ Príslušenstvo používajte len v príslušnej určenej pracovnej polohe.
- ▶ Pri spracovaní horúcich jedál buďte opatrní.
- ▶ V nádobe na mixovanie To-Go nespracúvajte horúce potraviny s teplotou nad 50 °C.

Zabránenie vecným škodám


- ▶ V nádobe na mixovanie To-Go s nástavcom s nožmi neskladujte cudzie predmety.
- ▶ Nádobu na mixovanie To-Go s nástavcom s nožmi nikdy nepoužívajte v mikrovlnnej rúre alebo v rúre na pečenie.

Prehľad

→ Obr. **1**

1	Nadstavec s nožmi To-Go
2	Nádoba na mixovanie To-Go
3	Tesnenie
4	Veko s uzatvárateľným otvorom na pitie

Symbols

Symbol	Opis
	Označenie polohy

Prehľad základných spotrebičov

Toto príslušenstvo sa dá používať s rôznymi základnými spotrebičmi. Pripravte si základný spotrebič tak, ako je znázornené na obrázku.

→ Obr. **2**

A	Kuchynský robot radu MUMS6
B	Kuchynský spotrebič konštrukčného radu MUM9
C	Stolný mixér konštrukčného radu MMB61/63

Obsluha

Príprava nadstavca

Poznámka: Rešpektujte maximálne množstvo spracovania.

→ Obr. **3** - **4**

Používanie nadstavca s univerzálnym kuchynským robotom

→ Obr. **5** - **8**

Používanie nastavca so stolným mixérom

→ Obr. **9** - **12**

Nasadenie veka na nádobu na mixovanie To-Go

→ Obr. **13** - **14**

Prehľad čistenia

Po použití okamžite vyčistíte všetky diely, aby zvyšky neprischli. Jednotlivé diely vyčistíte podľa údajov v tabuľke.

→ Obr. **15**

Príprava čistenia

Zmontované diely pred čistením odpojte.

→ Obr. **16** - **17**

Príklady použitia

Dodržiavajte údaje a hodnoty v tabuľke.

→ Obr. **18**

Poznámka

Odporúčania a obmedzenia pri spracovaní:

- V spotrebiči nepripravujte palacinkové cesto ani majonézu.
- Nesekejte prísady ako mandle, cibuľu, petržlenovú vňať a mäso.
- Pevné potraviny zmiešajte s dostatočným množstvom tekutiny.
- Ingrediencie naplňte v tomto poradí: tekutiny, suché výrobky, čerstvé ovocie a zelenina, listová zelenina, mrazené ovocie a zelenina, ľad.
- Pred mixovaním nakrájajte ingrediencie na kocky s veľkosťou približne 1 cm.
- Na dosiahnutie optimálnych výsledkov pridajte minimálne 200 g prísad.

Odstránenie porúch

Poskladaná nádoba na mixovanie To-Go sa nedá nasadiť na základný spotrebič.

Nadstavec s nožmi To-Go nie je správne zaskrutkovaný a bezpečnostný uzáver zabraňuje nasadeniu.

- ▶ Nadstavec s nožmi To-Go pootočte v smere hodinových ručičiek až na doraz.
→ Obr. **4**
Značky ▼ a ▲ musia byť nad sebou.

Nádoba na mixovanie To-Go je netesná.

Chýba tesnenie na veku.

- ▶ Vložte tesnenie.



Thank you for buying a Bosch Home Appliance!

Register your new device on MyBosch now and profit directly from:

- **Expert tips & tricks for your appliance**
- **Warranty extension options**
- **Discounts for accessories & spare-parts**
- **Digital manual and all appliance data at hand**
- **Easy access to Bosch Home Appliances Service**

Free and easy registration – also on mobile phones:

www.bosch-home.com/welcome



Looking for help? You'll find it here.

Expert advice for your Bosch home appliances, help with problems or a repair from Bosch experts.

Find out everything about the many ways Bosch can support you:

www.bosch-home.com/service

Contact data of all countries are listed in the attached service directory.

BSH Hausgeräte GmbH

Carl-Wery-Straße 34

81739 München, GERMANY

www.bosch-home.com

A Bosch Company



8001299891 (040604)

cs, sk