



BOSCH

Register your
new device on
MyBosch now and
get free benefits:
[bosch-home.com/
welcome](https://www.bosch-home.com/welcome)

ToGo Bottle with blade holder

MMZBTK1B

[cs]	Návod k obsluze	Láhev na pití ToGo s držákem nože	6
[sk]	Návod na používanie	Fľaša na pitie ToGo s držiakom noža	8

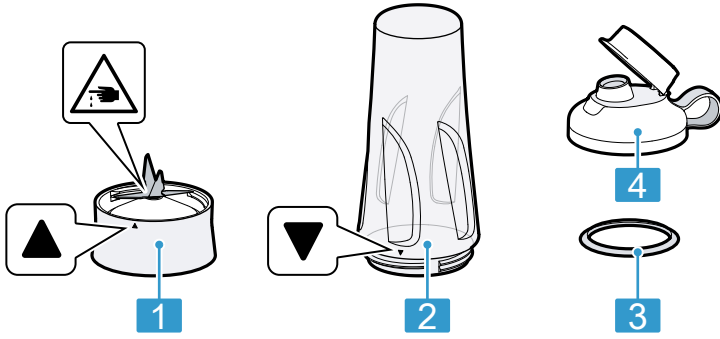


<https://digitalguide.bsh-group.com?mat-no=8001232041>

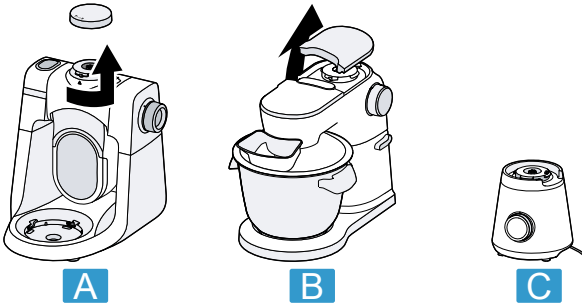


[cs] Pro další informace k používání načtete QR kód nebo navštívte webovou stránku. Tam najdete další informace ke spotřebiči nebo příslušenství.

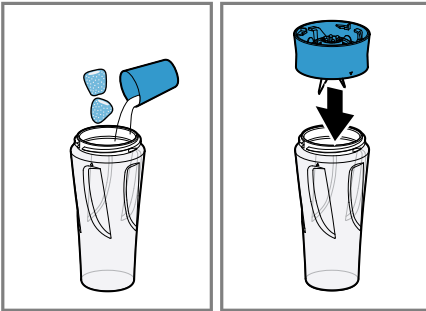
[sk] Naskenujte QR kód alebo navštívte webovú stránku, aby ste sa dozvedeli rozšírené informácie o používaní. Tam nájdete ďalšie informácie o vašom spotrebiči alebo príslušenstve.



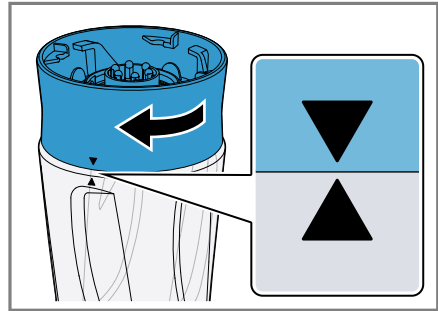
1



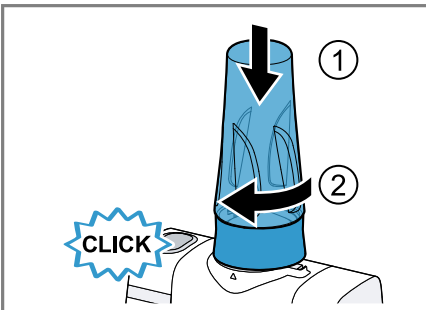
2



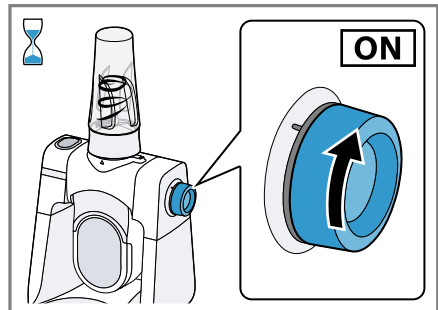
3



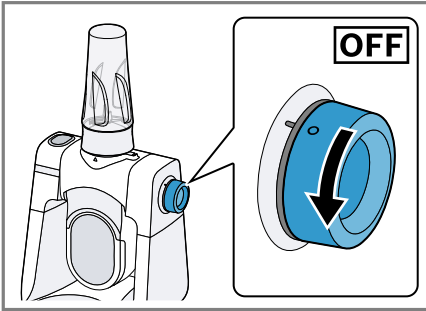
4



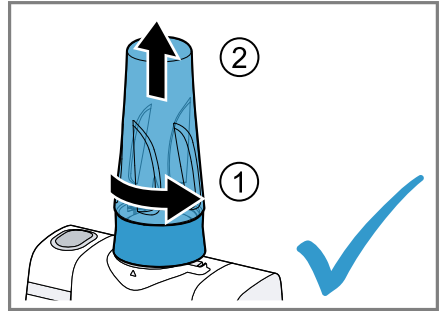
5



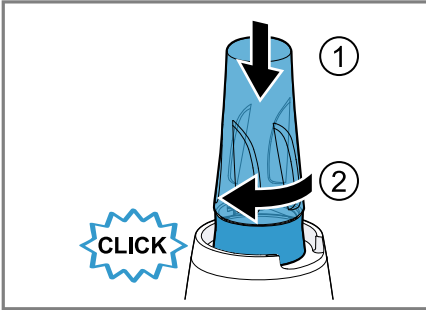
6



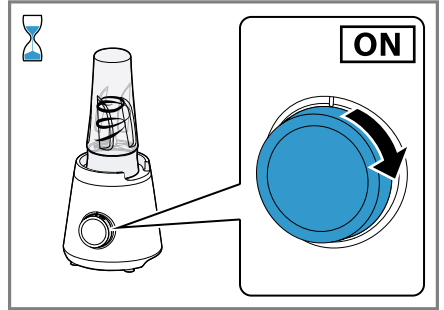
7



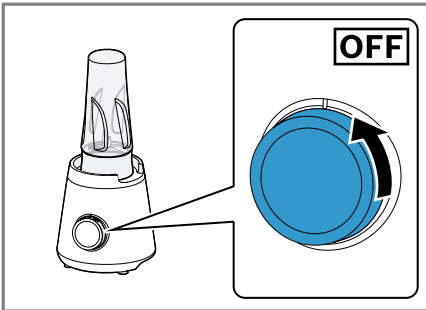
8



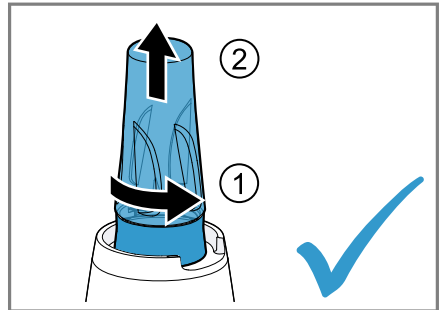
9



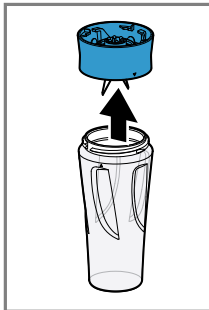
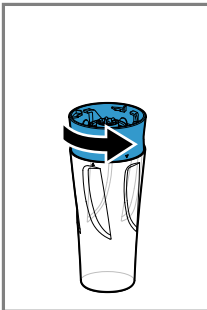
10



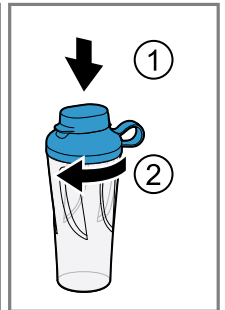
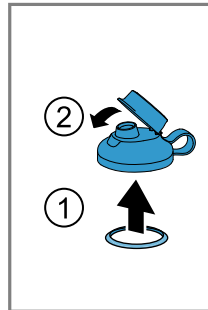
11



12



13



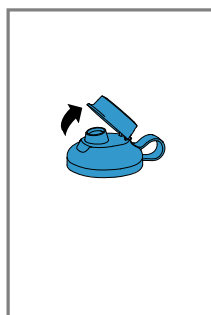
14

	✓	✓	✓	✓	✓
	✗	✗	✓	✓	✓

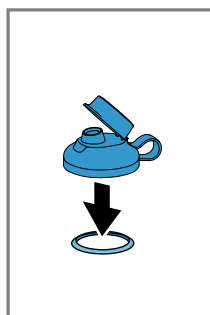
15



16



17



				MUM9/MUMS6		MMB61/63	
			500 g	7	120 s	max	90 s
			500 g	7	120 s	max	90 s
			600 g	7	120 s	max	90 s
			600 g	7	150 s	max	120 s
			600 g	7	50 s	max	30 s
			600 g	7	120 s	max	60 s

18

Bezpečnost

- Pečlivě si přečtěte tento návod.
- Dodržujte návod základního spotřebiče.

Příslušenství používejte pouze:

- se stolním mixérem konstrukční řady MMB61/63 nebo kuchyňským robotem konstrukční řady MUMS6, MUM9.
- s originálními díly a příslušenstvím.
- k mixování ovoce a zeleniny při přípravě smoothie.
- ▶ Čepelí se nikdy nedotýkejte holýma rukama.
- ▶ Příslušenství nikdy nesestavujte na základním spotřebiči.
- ▶ Příslušenství nasazujte a vyndávejte pouze v klidovém stavu pohonu a u odpojeného spotřebiče.
- ▶ Příslušenství používejte jen v určené pracovní poloze.

Zabránění věcným škodám


- ▶ V mixovací nádobě To-Go s nástavcem s nožem neskladujte cizí předměty.
- ▶ Mixovací nádobu To-Go s nástavcem s nožem nikdy nepoužívejte v mikrovlnné nebo pečicí troubě.
- ▶ V mixovací nádobě To-Go nezpracovávejte potraviny o teplotě vyšší 50 °C.

Součásti

→ Obr. **1**

1	Nástavec s nožem To-Go
2	Mixovací nádoba To-Go
3	Těsnění
4	Víko s uzavíratelným otvorem na pití

Symboly

Symbol	Popis
	Značky polohy

Přehled základních spotřebičů

Toto příslušenství je možné používat s různými základními přístroji.

Připravte základní spotřebič dle vyobrazení.
→ Obr. **2**

A	Univerzální kuchyňský robot řady MUMS6
B	Kuchyňský robot konstrukční řady MUM9
C	Stolní mixér konstrukční řady MMB61/63

Ovládání

Příprava nástavce

Poznámka: Dodržujte maximální zpracovávaná množství.

→ Obr. **3** - **4**

Použití nástavce s univerzálním kuchyňským robotem

→ Obr. **5** - **8**

Použití nástavce se stolním mixérem

→ Obr. **9** - **12**

Nasazení víka na mixovací nádobu To-Go

→ Obr. **13** - **14**

Přehled čištění

Jednotlivé díly čistěte podle údajů uvedených v tabulce.

→ Obr. **15**

Tip: Plastové části se mohou zabarvit, např. při zpracování mrkve. Zabarvení odstraňte měkkým hadříkem a několika kapkami stolního oleje.

Čištění mixovací nádoby To-Go

→ Obr. **16 - 17**

Příklady použití

Dodržujte údaje a hodnoty uvedené v tabulce.

→ Obr. **18**

Poznámka

Omezení pro mixování:

- Nepřipravujte těsto na palačinky a majonézu.
- Nedrťte přísady jako mandle, cibuli, petržel a maso.
- Pevné potraviny míchejte s dostatečným množstvím tekutin.
- Pro optimální výsledky zpracovávejte minimálně 200 g ingrediencí.

Odstranění poruch

Smontovanou mixovací nádobu To-Go nelze nasadit na základní spotřebič.

Nástavec s nožem To-Go není správně přišroubovaný a bezpečnostní uzávěr zamezuje nasazení.

- ▶ Nástavec s nožem To-Go otočte až na doraz ve směru pohybu hodinových ručiček.

→ Obr. **4**

Značky ▼ a ▲ musí být vzájemně vyrovnány.

Víko na mixovací nádobě To-Go netěsní.

Chybí těsnění ve víčku.

- ▶ Nasad'te těsnění.

Bezpečnosť

- Starostlivo si prečítajte tento návod.
- Rešpektujte návod k základnému spotrebiču.

Príslušenstvo používajte len:

- so stolným mixérom konštrukčného radu MMB61/63 alebo kuchynským spotrebičom konštrukčného radu MUMS6, MUM9.
- s originálnymi dielmi a príslušenstvom.
- na miešanie ovocia a zeleniny na prípravu nápojov smoothie,
 - ▶ Čepelí sa nikdy nedotýkajte holými rukami.
- ▶ Nikdy nezostavujte príslušenstvo na základnom spotrebiči.
- ▶ Príslušenstvo nasadzujte a odoberajte len vtedy, keď je pohon zastavený a spotrebič je odpojený.
- ▶ Príslušenstvo používajte len v príslušnej určenej pracovnej polohe.

Zabránenie vecným škodám


- ▶ V nádobe na mixovanie To-Go s nastavcom s nožmi neskladujte cudzie predmety.
- ▶ Nádobu na mixovanie To-Go s nastavcom s nožmi nikdy nepoužívajte v mikrovlnnej rúre alebo v rúre na pečenie.
- ▶ V nádobe na mixovanie To-Go nespracúvajte horúce potraviny s teplotou nad 50 °C.

Súčasti

→ Obr. **1**

1	Nadstavec s nožmi To-Go
2	Nádoba na mixovanie To-Go
3	Tesnenie
4	Veko s uzatvárateľným otvorom na pítie

Symboly

Symbol	Opis
	Označenie polohy

Prehľad základných spotrebičov

Toto príslušenstvo sa dá používať s rôznymi základnými spotrebičmi. Pripravte si základný spotrebič tak, ako je znázornené na obrázku.

→ Obr. **2**

A	Kuchynský robot radu MUMS6
B	Kuchynský spotrebič konštrukčného radu MUM9
C	Stolný mixér konštrukčného radu MMB61/63

Obsluha

Príprava nadstavca

Poznámka: Rešpektujte maximálne množstvá spracovania.

→ Obr. **3** - **4**

Používanie nadstavca s univerzálnym kuchynským robotom

→ Obr. **5** - **8**

Používanie nastavca so stolným mixérom

→ Obr. **9** - **12**

Nasadenie veka na nádobu na mixovanie To-Go

→ Obr. **13** - **14**

Prehľad o čistení

Jednotlivé diely vyčistite podľa údajov v tabuľke.

→ Obr. **15**

Tip: Plastové diely sa môžu zafarbiť, napr. pri spracovávaní mrkvy. Odstráňte zafarbenie mäkkou utierkou a kvapkou jedlého oleja.

Čistenie nádoby na mixovanie To-Go

→ Obr. **16** - **17**

Príklady použitia

Dodržiavajte údaje a hodnoty v tabuľke.

→ Obr. **18**

Poznámka

Obmedzenia pri spracovaní:

- V spotrebiči nepripravujte palacinkové cesto ani majonézu.
- Nesekejte prísady ako mandle, cibuľu, petržlenovú vňať a mäso.
- Pevné potraviny zmiešajte s dostatočným množstvom tekutiny.
- Na dosiahnutie optimálnych výsledkov pridajte minimálne 200 g prísad.

Odstránenie porúch

Poskladaná nádoba na mixovanie To-Go sa nedá nasadiť na základný spotrebič.

Nadstavec s nožmi To-Go nie je správne zaskrutkovaný a bezpečnostný uzáver zabraňuje nasadeniu.

- ▶ Nadstavec s nožmi To-Go pootočte v smere hodinových ručičiek až na doraz.

→ Obr. **4**

Značky ▼ a ▲ musia byť nad sebou.

Nádoba na mixovanie To-Go je netesná.

Chýba tesnenie na veku.

- ▶ Vložte tesnenie.



A series of horizontal lines for writing, starting from the top of the page and extending downwards. The lines are evenly spaced and cover the majority of the page's width.



Thank you for buying a Bosch Home Appliance!

Register your new device on MyBosch now and profit directly from:

- **Expert tips & tricks for your appliance**
- **Warranty extension options**
- **Discounts for accessories & spare-parts**
- **Digital manual and all appliance data at hand**
- **Easy access to Bosch Home Appliances Service**

Free and easy registration – also on mobile phones:

www.bosch-home.com/welcome

BOSCH
HOME APPLIANCES
SERVICE

Looking for help? You'll find it here.

Expert advice for your Bosch home appliances, help with problems or a repair from Bosch experts.

Find out everything about the many ways Bosch can support you:

www.bosch-home.com/service

Contact data of all countries are listed in the attached service directory.

BSH Hausgeräte GmbH

Carl-Wery-Straße 34

81739 München, GERMANY

www.bosch-home.com

A Bosch Company



8001299891 (030914)

cs, sk