



Conecte su frigorífico con el futuro.



# Home Connect.

## Una aplicación para todo.

Home Connect es la primera aplicación que lava, seca, aclara, hornea, hace café y mira dentro del frigorífico. Distintos electrodomésticos, varias marcas: Home Connect conecta y facilita la movilidad.

Para usted esto significa infinidad de nuevas posibilidades de hacer su vida más fácil. A través del smartphone o de la tableta se pueden utilizar cómodos servicios, descubrir ofertas informativas inteligentes y organizar las tareas domésticas de forma fácil. En resumen: bienvenido a una nueva forma de vivir el día a día.



# Una nueva forma de vivir el día a día

## Más confortable.

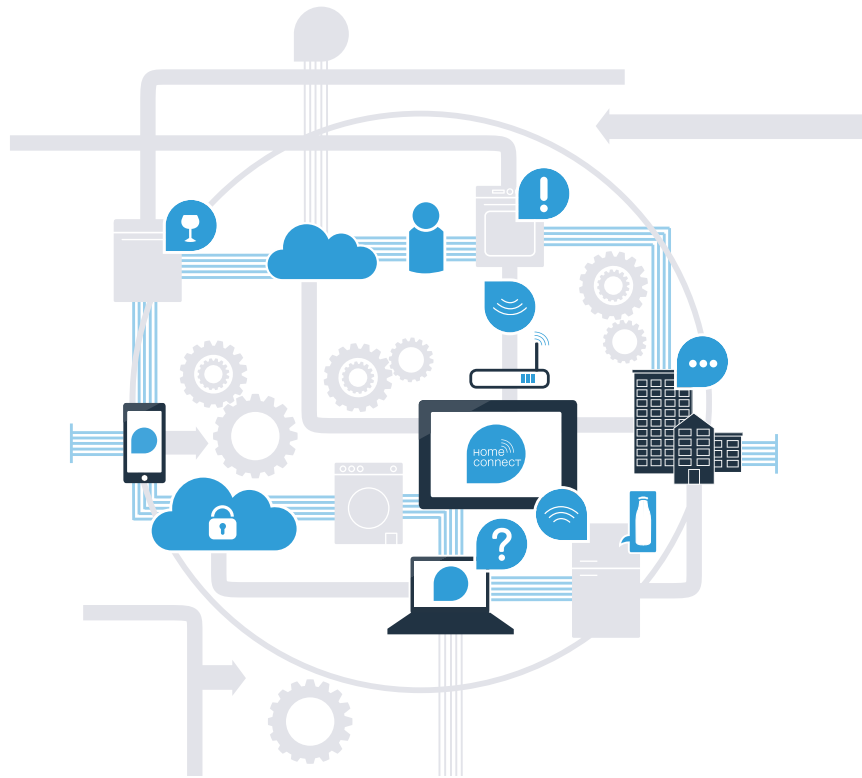
Con Home Connect controlará sus electrodomésticos cuando quiera y donde quiera. De forma sencilla e intuitiva a través del smartphone o de la tableta. De este modo evitará rodeos y tiempos de espera y tendrá más tiempo para las cosas realmente importantes para usted.

## Más fácil.

La configuración (como el tono de la señal o programas individuales) se puede hacer con facilidad en la aplicación a través de la pantalla táctil que presenta una clara distribución de la información. Resulta incluso más fácil y preciso que en el propio electrodoméstico. Además todos los datos, manuales de instrucciones y muchos vídeos didácticos están directamente al alcance de la mano.

## Más conectado en red.

Déjese inspirar y descubra infinidad de ofertas adicionales hechas específicamente a su medida: libros de recetas, consejos para la utilización del electrodoméstico y mucho más. Además, puede pedir los accesorios adecuados en cualquier momento con tan solo unos clics.



## Saque el mayor partido a su frigorífico con la aplicación Home Connect.

Con Home Connect ahora podrá echar un vistazo a su frigorífico desde su smartphone, esté donde esté. En las siguientes páginas descubrirá cómo puede conectar su frigorífico con la avanzada aplicación Home Connect y beneficiarse de sus múltiples ventajas. Toda la información necesaria acerca de Home Connect está disponible en [www.home-connect.com](http://www.home-connect.com)



### ¿Qué se necesita para conectar el frigorífico a Home Connect?

- Su smartphone o tableta tiene instalada la última versión del sistema operativo.
- Dispone de cobertura de la red doméstica (WLAN) en el lugar de instalación del frigorífico.

**Nombre y contraseña de su red doméstica (WLAN):**

Nombre de la red (SSID): \_\_\_\_\_

Contraseña (clave): \_\_\_\_\_

- La red doméstica está conectada a Internet y la función WLAN está activada.
- Su frigorífico está desembalado y conectado.

# Paso 1: Configurar la aplicación Home Connect



**A** Abra en el smartphone o tableta la App Store (dispositivos Apple) o Google Play Store (dispositivos Android).



**B** Introduzca en el buscador el término «**Home Connect**».



**C** Seleccione la aplicación Home Connect e instálela en su smartphone o tableta.



**D** Inicie la aplicación y cree su acceso a Home Connect. La aplicación le guiará durante el proceso de registro. A continuación, anote su correo electrónico y contraseña.



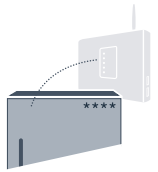
## Datos de acceso a Home Connect:

Correo electrónico: \_\_\_\_\_ Contraseña: \_\_\_\_\_



Compruebe la disponibilidad en [www.home-connect.com](http://www.home-connect.com)

## Paso 2 (primera puesta en marcha): Conectar el frigorífico a la red doméstica (wifi)

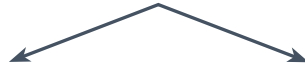


**A** Conecte el enchufe del frigorífico como se indica en las instrucciones adjuntas.



**B** Compruebe si el router de la red doméstica dispone de una función WPS (conexión automática) (encontrará más información en el manual de su router).

**C** ¿Dispone el router de la función WPS (conexión automática)?



¿El router dispone de la función WPS?

**En ese caso, continúe con el paso 2.1 – Conexión automática (WPS).**



o

¿El router no dispone de la función WPS o no está seguro?

**En ese caso, continúe con el paso 2.2 – Conexión manual (modo avanzado).**



## Paso 2.1: Conexión automática del frigorífico a la red doméstica (WLAN)

- A** Pulse las teclas «**lock**» y «**super**» en el centro y simultáneamente durante 5 segundos. En la pantalla de visualización aparece «**Cn**» (Connectivity = menú Home Connect).

Pulsando durante más tiempo la tecla «**lock**» se activa el bloqueo de teclas. Para desactivarlo, mantener de nuevo pulsada la tecla «**lock**».

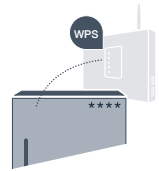
- B** Pulse la tecla «°C». En la pantalla de visualización aparece «**AC**» (Automatic Configuration = Conexión automática) y «**OF**».

- C** Para establecer una conexión automática, pulse la tecla «+». En la pantalla de visualización aparecerá una animación durante 2 minutos. En ese tiempo, realice los siguientes pasos.

- D** Active en los siguientes 2 minutos la función WPS en el router de la red doméstica. (Algunos router cuentan, por ejemplo, con una tecla WPS/WLAN. Encontrará información al respecto en el manual del router.)

- E** Si se consigue establecer la conexión, aparece «**On**» en la pantalla de visualización.  
**Siga directamente con el paso 3.**

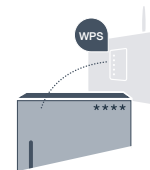
Si en la pantalla de visualización parpadea «**OF**» durante 3 segundos, significa que no se ha podido establecer una conexión durante los 2 minutos. Vuelva a empezar por el punto A o realice la conexión manualmente (paso 2.2).



Si el aparato no se maneja durante un tiempo prolongado, el menú se cierra automáticamente. Vuelva a empezar por el punto **A**



## Paso 2.2: Conexión manual del frigorífico a la red doméstica (WLAN)

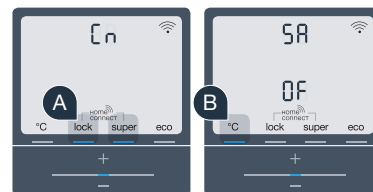


La mayoría de los router WLAN disponen de la función WPS. Si su router WLAN no dispone de esta función o si no está seguro, puede conectar el frigorífico manualmente con la red doméstica.

- A** Pulse las teclas «**lock**» y «**super**» en el centro y simultáneamente durante 5 segundos. En la pantalla de visualización aparece «**Cn**» (Connectivity = menú Home Connect).

Pulsando durante más tiempo la tecla «**lock**» se activa el bloqueo de teclas. Para desactivarlo, mantener de nuevo pulsada la tecla «**lock**».

- B** Pulsar la tecla «**C**» dos veces hasta que en la pantalla de visualización aparezca «**SA**» (Soft Access Point = Hotspot para conexión manual) y «**OF**».



- C** Pulse la tecla «**+**» para iniciar la conexión manual. En la pantalla de visualización aparecerá una animación durante 5 minutos como máximo. En ese tiempo, realice los siguientes pasos.

- D** El frigorífico ha creado ahora una red WLAN propia para transferir datos con el nombre de red (SSID) «**Home Connect**» a la que es posible conectarse a través del smartphone o tableta.

- E** Para ello, vaya al menú de ajustes general del smartphone o la tableta y acceda a los ajustes de WLAN.



### Consejo:

En la conexión manual, el frigorífico crea una red WLAN propia (Soft Access Point [SAP]) a la que es posible conectarse a través del smartphone o la tableta.

Si el aparato no se maneja durante un tiempo prolongado, el menú se cierra automáticamente. Vuelva a empezar por el punto **A**



**F** Conecte su smartphone o su tableta con la red WLAN (SSID) «**HomeConnect**» (la contraseña del WLAN [Key] es «HomeConnect»). El proceso de conexión puede tardar hasta 60 segundos.



**G** Tras realizar la conexión correctamente, abra la aplicación Home Connect en el smartphone o la tableta.



**H** La aplicación busca el frigorífico durante unos segundos. Una vez detectado el frigorífico, introduzca el nombre de la red (SSID) y la contraseña (clave) de la red doméstica (WLAN) en los campos correspondientes.



**I** A continuación, pulse «**Transmitir al electrodoméstico**».



**J** Si se consigue establecer la conexión, aparece «**On**» en la pantalla de visualización.



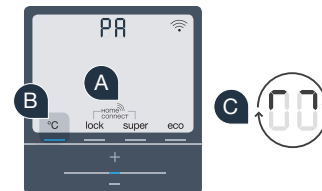
En la pantalla de visualización aparece «**OF**». No se ha podido establecer la conexión en el transcurso de 5 minutos. Compruebe que el frigorífico se encuentre en el alcance de la red doméstica (WLAN) y, en caso necesario, repita el proceso.



## Paso 3: Conexión del frigorífico a la aplicación Home Connect



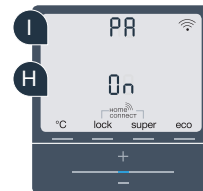
- A** Pulse las teclas «lock» y «super» en el centro y simultáneamente durante 5 segundos. En la pantalla de visualización aparece «Cn» (Connectivity = menú Home Connect).
- B** Pulse a continuación la tecla «°C» hasta que en la pantalla de visualización aparezca «PA» (Pairing = conexión entre frigorífico y aplicación).
- C** Pulse la tecla «+» para conectar el frigorífico a la aplicación. En la pantalla de visualización aparece una animación.



- D** Si se consigue establecer la conexión, aparece «On» en la pantalla de visualización.
- E** Agarre su dispositivo móvil. Seleccione «+» (Añadir) en la aplicación Home Connect en cuanto aparezca en ella su frigorífico.
- F** Si el frigorífico no aparece automáticamente, pulse primero «Buscar electrodomésticos» y, a continuación, «Conectar electrodoméstico».
- G** Siga las instrucciones de la aplicación para terminar el proceso.



- H** Si se consigue establecer la conexión, en la pantalla de visualización parpadea «On» durante 3 segundos.
- I** El frigorífico se ha conectado correctamente con la aplicación. Una vez establecida la conexión, en la pantalla de visualización aparece «PA» y «On».



**Fallo de conexión:** asegúrese de que el smartphone o la tableta se encuentre dentro del alcance de la red doméstica (WLAN). Repita los procesos del paso 3. Si en la pantalla de visualización aparece «Er», puede restablecer los ajustes de su frigorífico. En las instrucciones de uso encontrará más información acerca del proceso de reinicio y otros consejos.



## El futuro ya ha llegado a su hogar.

Su frigorífico con función Home Connect forma parte de la nueva generación de hogares conectados en red. ¿Sabía que existen infinidad de electrodomésticos con función Home Connect? En el futuro se podrán controlar y manejar de forma remota hornos, lavavajillas, cafeteras automáticas, lavadoras y secadoras de las principales marcas de electrodomésticos europeas. Para obtener información sobre el futuro de las tareas domésticas y sobre las múltiples ventajas que ofrece un hogar conectado en red, visite [www.home-connect.com](http://www.home-connect.com)



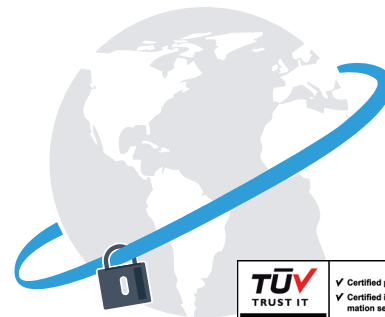
## Su seguridad es nuestra máxima prioridad.

### Seguridad de datos:

El intercambio de datos se efectúa siempre de manera codificada. Home Connect cumple con las normas de seguridad más rigurosas y la aplicación ha obtenido la certificación de la oficina de inspección técnica TÜV Trust IT. Para más información acerca de la protección de datos, consulte la página [www.home-connect.com](http://www.home-connect.com).

### Seguridad del electrodoméstico:

Para un funcionamiento seguro de su electrodoméstico con función Home Connect, preste atención a las advertencias de seguridad indicadas en las instrucciones de uso del mismo.



Disfrute de la libertad de organizar el día a día como le apetezca.



¿Desea realizar una consulta o contactar con el servicio de atención al cliente de Home Connect?  
Visitenos en [www.home-connect.com](http://www.home-connect.com)

8001 037 717

**Home Connect es un servicio ofrecido por Home Connect GmbH**

Apple App Store e iOS son marcas de Apple Inc.

Google Play Store y Android son marcas de Google Inc.

Wi-Fi es una marca de Wi-Fi Alliance

El sello de calidad de TÜV se basa en la certificación de la oficina de inspección técnica TÜV Trust IT GmbH

Grupo empresarial TÜV AUSTRIA