

Guía de programas

Tipo de tejidos y símbolos de la ropa	Cantidad de ropa hasta	Programas de lavado	Grado de suciedad	Funciones adicionales	Duración del programa (aprox. minutos)
Prendas de tejidos resistentes de algodón o lino 	6,0 kg	Ropa de color, 30, 40, 60 °C	ligero hasta normal	sin función adicional	118
			ligero hasta escaso	«lavado rápido	85
			aclarado adicional reduce la velocidad de centrifugado	«» «»	125
			parada después del último aclarado	«flot	
			intensivo 60 °C	manchada	sin función adicional
		60 °C + prelava	muy sucia	sin función adicional	138
		resistentes/algod. 90 °C (programa de intensivo consumo energético)	muy sucia	sin función adicional	118
Prendas de tejidos de algodón, fibras sintéticas o mezclas de fibras sintéticas (por ejemplo ropa exterior) 	3,0 kg	sintéticos, * (frío), 40, 60 °C	ligero hasta normal	sin función adicional	75
			ligero hasta escaso	«lavado rápido	55
			aclarado adicional reduce la velocidad de centrifugado	«» «»	80
			parada después del último aclarado	«flot	
Cortinas y prendas de tejidos delicados de algodón o fibras sintéticas 	2,0 kg	programa delicado, * (frío)	ligero hasta normal	sin función adicional	55
			ligero hasta escaso	«lavado rápido	35
			aclarado adicional reduce la velocidad de centrifugado	«» «»	60
			parada después del último aclarado	«flot	
Prendas de lana o de tejidos con componente de lana lavables 	2,0 kg	Lana/Lã * (frío), 30 °C	ligero hasta normal	sin función adicional	50
			ligero hasta escaso	«lavado rápido	35
			aclarado adicional reduce la velocidad de centrifugado	«» «»	55
			parada después del último aclarado	«flot	

Programas adicionales

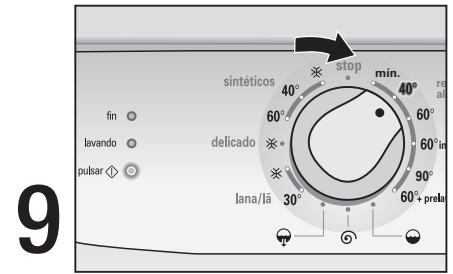
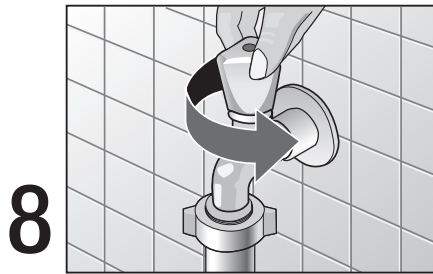
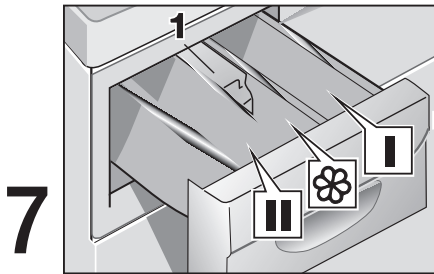
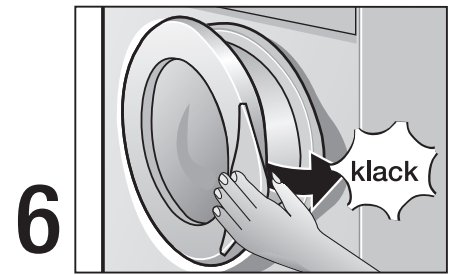
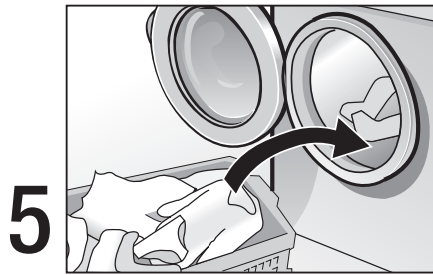
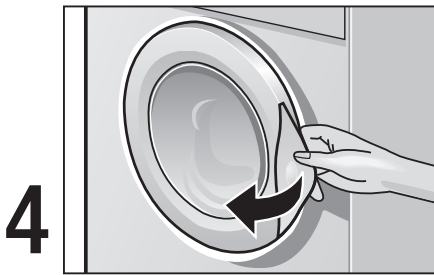
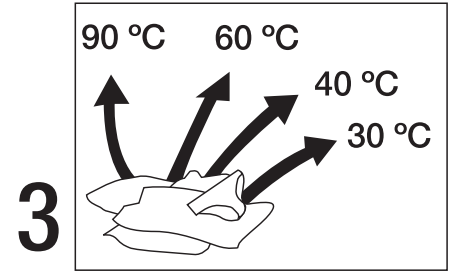
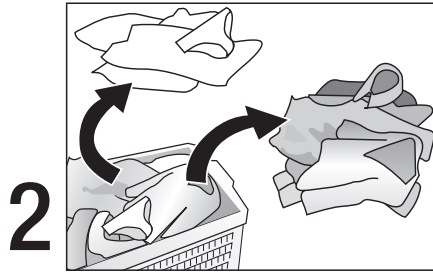
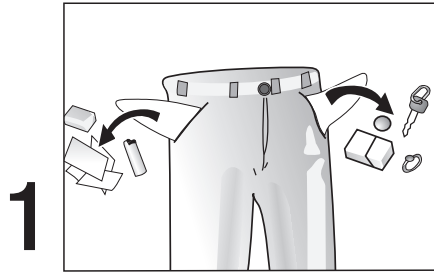
Selector de programas	Descripción del programa/Aplicación	Duración del programa (aprox. minutos)
	Ciclo de aclarado adicional con centrifugado. Para prendas de tejidos delicados. Aclarado de ropa lavada a mano o para almidonar prendas.	15
	Ciclo de centrifugado adicional. El agua de lavado o de aclarado es evacuada antes de iniciarse el centrifugado. Centrifugado de prendas lavadas a mano.	10
	Evacuación del agua de aclarado tras concluir un programa de lavado con la opción «flot ». Lavado cuidadoso de prendas muy delicadas.	2

Una información más detallada figura en las instrucciones de uso y montaje del aparato. Léanse atentamente dichas instrucciones, observando estrictamente en cada caso los consejos y advertencias facilitadas.

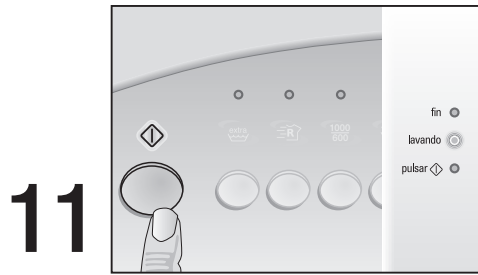


Instrucciones abreviadas

Léanse atentamente las instrucciones de uso y montaje antes de poner en marcha el aparato.



En caso necesario:



Tras finalizar el programa de lavado

