

Guía de programas

Tipo de tejidos y símbolos de la ropa	Cantidad de ropa hasta	Programas de lavado	Grado de suciedad	Funciones adicionales	Duración del programa (aprox. minutos)
Prendas de tejidos resistentes de algodón o lino 	6,0 kg	intensivo 60 °C	ligero hasta normal	sin función adicional	118
			ligero hasta escaso	«lavado rápido »	85
			parada después del último aclarado	«flot »	
			manchada	sin función adicional	125
			60 °C + prelava	muy sucia	sin función adicional
		resistentes/algod. 90 °C (programa de intensivo consumo energético)	muy sucia	sin función adicional	118
Prendas de tejidos de algodón, fibras sintéticas o mezclas de fibras sintéticas (por ejemplo ropa exterior) 	3,0 kg	sintéticos, * (frío), 40, 60 °C	ligero hasta normal	sin función adicional	75
			ligero hasta escaso	«lavado rápido »	55
			parada después del último aclarado	«flot »	
Cortinas y prendas de tejidos delicados de algodón o fibras sintéticas 	2,0 kg	programa delicado, * (frío)	ligero hasta normal	sin función adicional	55
			ligero hasta escaso	«lavado rápido »	35
			parada después del último aclarado	«flot »	
Prendas de lana o de tejidos con componente de lana lavables 	2,0 kg	Lana/Lã, * (frío), 30 °C	ligero hasta normal	sin función adicional	50
			ligero hasta escaso	«lavado rápido »	35
			parada después del último aclarado	«flot »	

Programas adicionales

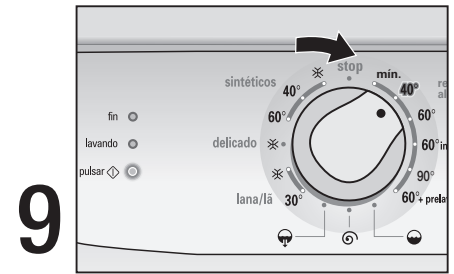
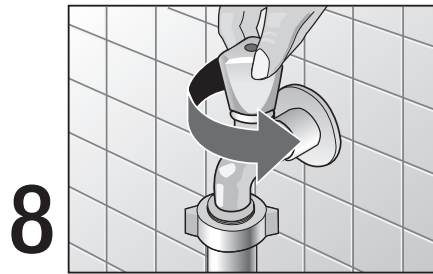
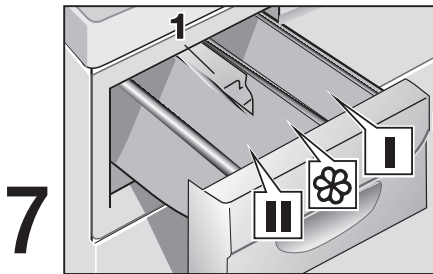
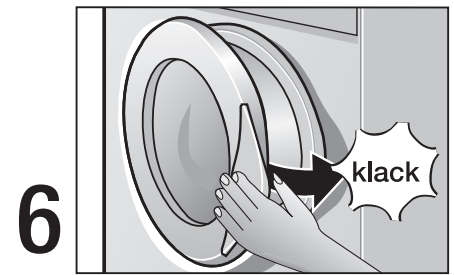
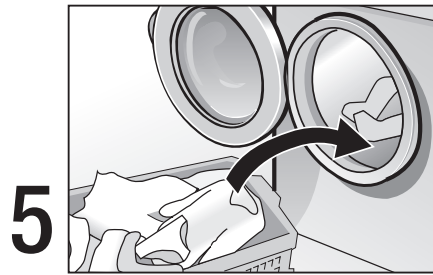
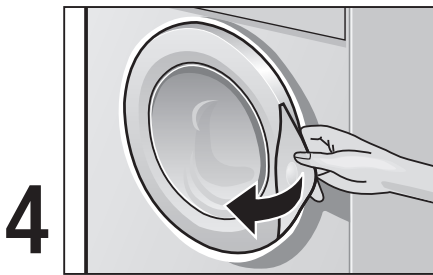
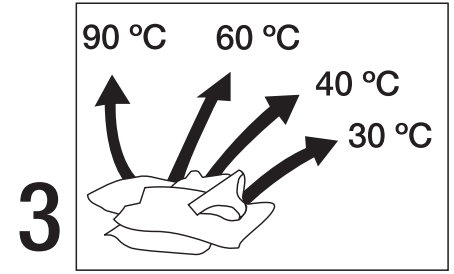
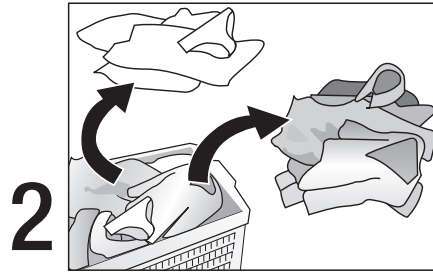
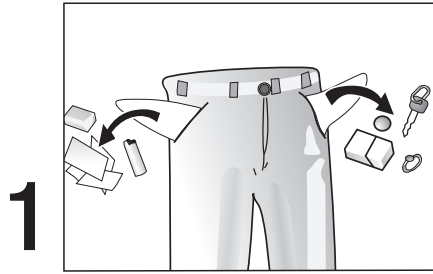
Selector de programas	Descripción del programa/Aplicación	Duración del programa (aprox. minutos)
	Ciclo de aclarado adicional con centrifugado. Para prendas de tejidos delicados. Aclarado de ropa lavada a mano o para almidonar prendas.	15
	Ciclo de centrifugado adicional. El agua de lavado o de aclarado es evacuada antes de iniciarse el centrifugado. Centrifugado de prendas lavadas a mano.	10
	Evacuación del agua de aclarado tras concluir un programa de lavado con la opción «flot ». Lavado cuidadoso de prendas muy delicadas.	2

Una información más detallada figura en las instrucciones de uso y montaje del aparato. Léanse atentamente dichas instrucciones, observando estrictamente en cada caso los consejos y advertencias facilitadas.



Instrucciones abreviadas

Léanse atentamente las instrucciones de uso y montaje antes de poner en marcha el aparato.



En caso necesario:



Tras finalizar el programa de lavado

